

Zeitschrift: Bulletin technique de la Suisse romande
Band: 68 (1942)
Heft: 7

Werbung

Nutzungsbedingungen

Die ETH-Bibliothek ist die Anbieterin der digitalisierten Zeitschriften auf E-Periodica. Sie besitzt keine Urheberrechte an den Zeitschriften und ist nicht verantwortlich für deren Inhalte. Die Rechte liegen in der Regel bei den Herausgebern beziehungsweise den externen Rechteinhabern. Das Veröffentlichen von Bildern in Print- und Online-Publikationen sowie auf Social Media-Kanälen oder Webseiten ist nur mit vorheriger Genehmigung der Rechteinhaber erlaubt. [Mehr erfahren](#)

Conditions d'utilisation

L'ETH Library est le fournisseur des revues numérisées. Elle ne détient aucun droit d'auteur sur les revues et n'est pas responsable de leur contenu. En règle générale, les droits sont détenus par les éditeurs ou les détenteurs de droits externes. La reproduction d'images dans des publications imprimées ou en ligne ainsi que sur des canaux de médias sociaux ou des sites web n'est autorisée qu'avec l'accord préalable des détenteurs des droits. [En savoir plus](#)

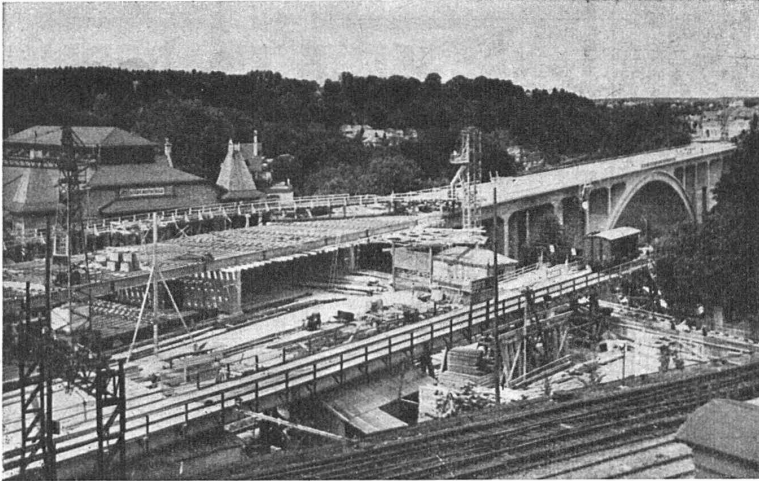
Terms of use

The ETH Library is the provider of the digitised journals. It does not own any copyrights to the journals and is not responsible for their content. The rights usually lie with the publishers or the external rights holders. Publishing images in print and online publications, as well as on social media channels or websites, is only permitted with the prior consent of the rights holders. [Find out more](#)

Download PDF: 30.04.2026

ETH-Bibliothek Zürich, E-Periodica, <https://www.e-periodica.ch>

Vue générale du nouveau pont CFF à Berne, avec poutraison métallique fournie par nos ateliers.



Ponts et charpentes métalliques

Chaudronnerie - Appareils de transport.

Turbines de tous systèmes, régulateurs, conduites forcées.

Fonderies de fer et de bronze.

Appareils en acier inoxydable.

Ponts roulants.

Téléfériques.

Tracteurs Industriels et Agricoles.

ATELIERS DE CONSTRUCTIONS MÉCANIQUES DE VEVEY S. A. - Tél. 53012

Machines d'essai **Amsler**

utilisables aussi bien dans les laboratoires de recherches qu'en ateliers pour le contrôle des fabrications.

Essais précis de toutes matières, de pièces fabriquées et de raccords soudés.

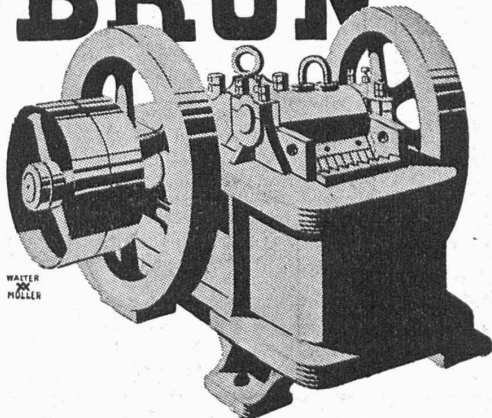
ALFRED J. AMSLER & Co., SCHAFFHOUSE (Suisse)

La **BANQUE CANTONALE VAUDOISE** à Lausanne

25 AGENCES ET 2 SOUS-AGENCES DANS LE CANTON — AGENCE A LAUSANNE : PLACE BEL-AIR met ses services à la disposition de MM. les industriels, commerçants et particuliers

TOUTES OPÉRATIONS DE BANQUE AUX MEILLEURES CONDITIONS

BRUN



Machines pour la préparation du sable et du gravier :

Concasseurs, broyeurs, laveuses, trieurs à tambour, trieurs vibratoires, appareils d'alimentation, élévateurs, etc.

DRAGLINES

Installations complètes pour la préparation du sable et du gravier

BRUN & Cie FABRIQUE DE MACHINES

NEBIKON (Lucerne)

Téléphone 85.112

Fondée en 1872

*"Employez des
Chaines Galle
au lieu de courroies*



*Production
augmentée
Rendement 98%
Demandez prix-
courant et
questionnaire sv.pl.*
**Fabrique de Chaines Galle
à Luzerne. S.A.**

Téléphone Nos 21.696 & 24.565

Nous cherchons un ingénieur

polytechnicien ou technicien

avec plusieurs années de pratique dans la construction de

Moteurs d'aviation

Prière nous soumettre offres de service complètes avec toutes indications personnelles, photographie, prétentions, certificats, références, etc.

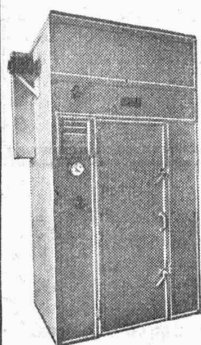
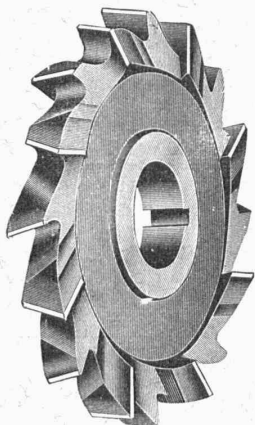
SULZER FRÈRES S. A., Winterthour.

Fraises de tous genres

en acier raoidé sup.
Couteaux pour machines
Fellows « Sunderland »
Gleason « Bilgram »
Reinecker « Zimmermann »
etc.

Outillage Deltal

F. Gysi · Suhr-Aarau ·
Tél. 2 39 66



Fours de séchage avec dispositif de ventilation et réglage automatique de la température.

Fours et installations de séchage

pour toutes les branches de l'industrie

SPÉCIALITÉS :

- inst. de climatisation et ventilation ;
- chauffages industriels ;
- cabines à ventilation ;
- inst. pour l'aspiration des vapeurs de vernis et couleurs ;
- installations DAP ;
- chauffages automatiques ;

LUWA S. A. - Zurich 11

Ateliers spéciaux pour installations d'air et de chaleur.
Schaffhauserstr. 276 Tél. 6 64 60-62



BREVETS D'INVENTION

Dessins — Modèles — Marques de Fabrique

NAEGELI & Cie, BERNE

Ingénieurs-Conseils

Bundesgasse 16 — Télébons

Papeterie de St-Laurent

Charles Krieg

Rue St-Laurent, 21 - LAUSANNE

TÉLÉPHONE 3 71 75

Toutes les fournitures de bureau

ARTICLES TECHNIQUES

meubles en bois

meubles en acier

" Bigla "

PHOTOGRAVURE

MONTBARON & C^{IE} NEUCHÂTEL



DESIGN
PROJETS
DEVIS

EXPLOSIFS

CHEDDITE
TELSITE

Les meilleurs

EXPLOSEURS

DÉTONATEURS ÉLECTRIQUES

(Spécialités)

Agents généraux

Petitpierre & Grisel
NEUCHÂTEL

NOTZ & CO.
BIENNE

ACIER
SANDVIK

IMPRIMERIE LA CONCORDE

LAUSANNE

Terreaux 31

Téléphone 2 85 95

Impressions commerciales et artistiques.
Tirages en couleurs, Illustrations, Labels
Journaux, volumes, brochures, catalogues
Circulaires. - Enveloppes. - Programmes.
Cartes de visite et d'adresse, Obligations
Faire-part, Registres. - Algèbre, Musique

ATELIER DE CONSTRUCTION DE MATÉRIEL

POUR LE SERVICE DES EAUX

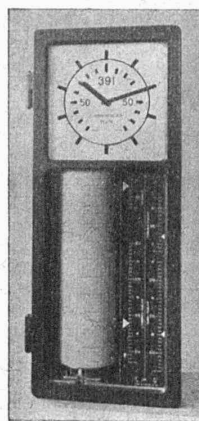
Téléindicateurs de niveau pour distributions d'eau, centrales hydro-électriques et pour l'industrie pétrolière. Jaugeurs à distance de pression et de débit :

Télécommandes automatiques ou manuelles de pompes, turbines, vannes, clapets, vannes de barrage, etc. Dispositifs de protection pour pompes. Conjoncteurs limnimètres ;

Télécommandes pour réserves d'incendie ; Limnigraphes ; Limnimètres à transmission téléphonique. Toute construction spéciale s'y rapportant.

F. RITTMAYER S.A.
Zoug

Maison fondée en 1904



Service Technique suisse de placement.

(suite)

260 a. Quelques ingénieurs constructeurs. Calculs béton armé ;
b. Plusieurs techniciens et dessinateurs en béton armé. Plans d'exécution et d'armature, listes des fers. Important bureau d'ingénieur de Dusseldorf (Allemagne).

266. Technicien en bâtiment. Bureau et surveillance de chantier. Bureau d'architecte du canton de Fribourg.

268. Architecte ou technicien en bâtiment. Bureau, travaux de concours. Suisse allemande.

272. Conducteur de travaux. Construction d'un bâtiment industriel. Bureau d'architecte de Zurich.

276. Jeune technicien en génie civil, éventuellement technicien en bâtiment. Bureau de construction militaire. Engagement à base civile.

278. Jeune dessinateur en bâtiment. Bureau d'architecte de Suisse orientale.

280. Technicien ou dessinateur en bâtiment. Projets, levés de plans, etc. Bureau d'architecte de Zurich.

282. Technicien en bâtiment. Bâtiments industriels et usines d'une certaine importance. Bureau d'architecte de Zurich.

284 a. Jeune ingénieur constructeur. Béton armé, de même
b. un dessinateur en béton armé.

Bureau d'ingénieur de Zurich.

288. Jeune dessinateur en bâtiment. Bureau d'architecte de Zurich.

294. Dessinateur en béton armé. Constructions en bois. Bureau d'ingénieur de Zurich.

296. Jeune technicien en bâtiment. Bureau et chantier. Suisse orientale.

298. Jeune technicien en bâtiment ou dessinateur en bâtiment. Bureau. Grisons.

300. Technicien. Bureau. Constructions en béton armé. Suisse centrale.

302. Technicien en génie civil, éventuellement technicien-géomètre. Levés de plans à la montagne et direction de travaux de génie civil. Suisse centrale.

304. Technicien en bâtiment. Plans de détail et d'exécution. Bureau d'architecte de Suisse centrale.

306. Architecte diplômé, éventuellement technicien en bâtiment. Grand bureau d'architecte de Berlin. Connaissance de l'allemand indispensable.

308. Jeune dessinateur géomètre, si possible technicien en génie civil. Bureau. Connaissances du français. Valais.

Sont pourvus les numéros, de 1940 : 492, 636, 764 — de 1941 : 164, 234, 250, 400, 410, 510, 514, 604, 676, 784, 790, 806, 812, 888, 916, 946, 956, 982, 1008, 1010, 1142, 1146, 1180, 1226, 1234, 1240, 1270, 1314, 1326, 1402, 1420, 1422, 1424, 1430, 1434, 1452, 1454, 1456, 1468, 1470 — de 1942 : 26, 150, 154, 166, 170, 174, 190, 208, 210.



Postes de soudure à l'arc MGCO

facilitent l'exploitation économique.
Faible consommation de courant, rendement maximum, construction indestructible.

Electrodes PHILARC

pour tous les travaux de soudure à l'arc.

Demandez prospectus et offres.

SOCIÉTÉ ANONYME ci-devant **H.-A. SCHLATTER & Cie**
Soudeuses électriques **ZOLLIKON - ZURICH**

MEIDINGER

Ventilateurs pour toutes applications.

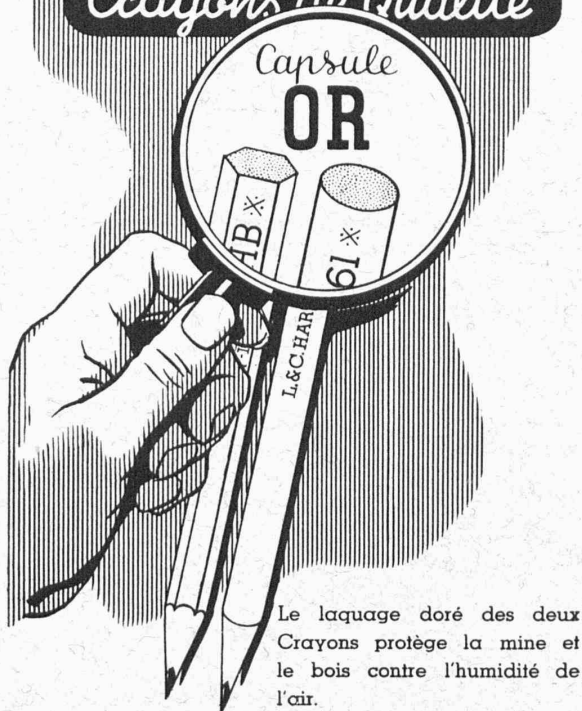
Moteurs électriques



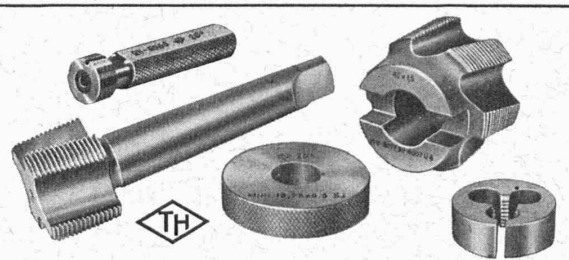
H. Meidinger & Cie, Bâle 4

Représentant : L.-E. Golay, Ing., Genève
11, Rue du Mont-Blanc - Téléphone 2.63.29

KOH-I-NOOR Crayons de Qualité



Le laquage doré des deux Crayons protège la mine et le bois contre l'humidité de l'air.



Fabrique d'outils et de décolletages

Tschudin & Heid A.G. Waldenburg

Tôles perforées



H. HEER & C°
OLTEN

A VENDRE FAUTE D'EMPLOI

un groupe de pompage automatique comprenant une pompe centrifuge 100 à 180 litres/minute, pression 6 atmosphères ; 1 moteur triphasé 380 volts, puissance 3,5 CV ; 2 réservoirs de 2000 l. ; 1 compresseur d'air ; 1 interrupteur à pression avec tous accessoires ; le tout en parfait état de marche.

S'adresser à l'Hôpital de la Vallée de Joux, Le Sentier (Vaud).

BREVETS D'INVENTION

MARQUES - MODÈLES - RECHERCHES - EXPERTISES

EDMOND LAUBER

Ing. dipl. E. P. F. - Conseil en matière de propriété industrielle.

9, Avenue Marc Monnier

GENÈVE

Téléphone 5 31 88

Une publicité efficace auprès des
ingénieurs, architectes et entrepreneurs
par une annonce dans le "Bulletin Technique"

FEU GAZ

*Tout le matériel
contre l'incendie.*

*Appareils pour la
protection contre les gaz.*

Recommandés par les
autorités. Controlés par
l'Etat. Livraison direc-
tement depuis nos usi-
nes. Demandez nos pro-
positions. Nos derniè-
res expériences sont à
votre disposition.

Usine

FEGA

Lausanne - Berne - Zurich

Tél. 3.11.78 3.74.40 7.37.37

Fabrique d'appareils de pro-
tection contre le feu et les
gaz et d'appareils médicaux.

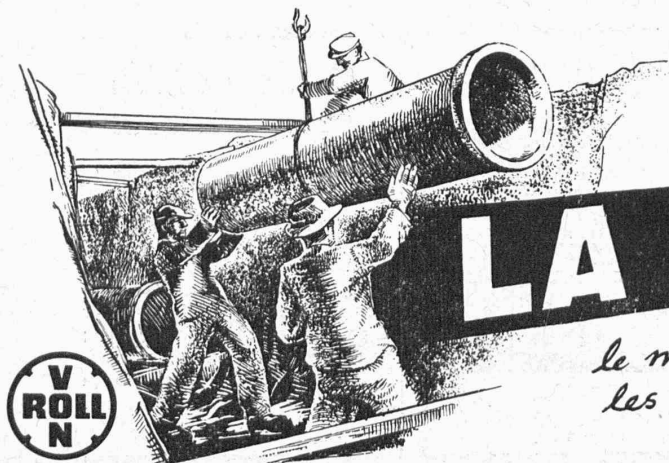
FOIRE SUISSE BALE

18-28 avril 1942



Billets
de simple
course
valables pour
le retour

Exposition spéciale
Organiser, créer et prévenir
de l'office de guerre pour
l'industrie et le travail



LA FONTE

*...est encore toujours
le matériel le plus durable pour
les conduites posées dans le sol!*

USINE DE CHOINDEZ

SOCIÉTÉ DES USINES DE LOUIS DE ROLL S. A.

IMPRIMERIE LA CONCORDE, LAUSANNE (SUISSE).