

Zeitschrift: Bulletin technique de la Suisse romande
Band: 68 (1942)
Heft: 7

Werbung

Nutzungsbedingungen

Die ETH-Bibliothek ist die Anbieterin der digitalisierten Zeitschriften auf E-Periodica. Sie besitzt keine Urheberrechte an den Zeitschriften und ist nicht verantwortlich für deren Inhalte. Die Rechte liegen in der Regel bei den Herausgebern beziehungsweise den externen Rechteinhabern. Das Veröffentlichen von Bildern in Print- und Online-Publikationen sowie auf Social Media-Kanälen oder Webseiten ist nur mit vorheriger Genehmigung der Rechteinhaber erlaubt. [Mehr erfahren](#)

Conditions d'utilisation

L'ETH Library est le fournisseur des revues numérisées. Elle ne détient aucun droit d'auteur sur les revues et n'est pas responsable de leur contenu. En règle générale, les droits sont détenus par les éditeurs ou les détenteurs de droits externes. La reproduction d'images dans des publications imprimées ou en ligne ainsi que sur des canaux de médias sociaux ou des sites web n'est autorisée qu'avec l'accord préalable des détenteurs des droits. [En savoir plus](#)

Terms of use

The ETH Library is the provider of the digitised journals. It does not own any copyrights to the journals and is not responsible for their content. The rights usually lie with the publishers or the external rights holders. Publishing images in print and online publications, as well as on social media channels or websites, is only permitted with the prior consent of the rights holders. [Find out more](#)

Download PDF: 26.01.2026

ETH-Bibliothek Zürich, E-Periodica, <https://www.e-periodica.ch>

Bulletin Technique

de la Suisse romande

Organe
de la Société suisse des ingénieurs et des architectes,
des Sociétés vaudoise et genevoise des ingénieurs et des architectes,
de l'Association des Anciens élèves de l'Ecole d'ingénieurs de l'Université de Lausanne,
des Groupes romands des Anciens élèves de l'Ecole polytechnique fédérale.



SIFRAG
FREI S.A. BERNE KONSUMSTRASSE 4
pour la bonne ventilation

MANUFACTURE de Produits Céramiques et Réfractaires S. A. **LAUSEN**
PRODUITS RÉFRACTAIRES : BRIQUES, PLANELLES, DALLES, MORTIER, MOUFLES, CREUSETS
Briques Klinker pour façades - Planelles Klinker pour carrelages - Briques de parement
TUYAUX EN GRÈS, AUGES, CUVES — BRIQUES ÉMAILLÉES
Visitez notre exposition permanente : Schweizer Bau-Centrale, Zurich 1, Talstrasse, 9 (Entrée libre).



1836 **E. FATZER S. A. Romanshorn** 1942

La plus ancienne usine de câbles métalliques

Câbles métalliques pour l'industrie et l'agriculture

DEFAG-LAY : Câbles à faible distorsion et sans tensions intérieures

La publicité seule vous fera connaître !!!

BREVETS d'INVENTION

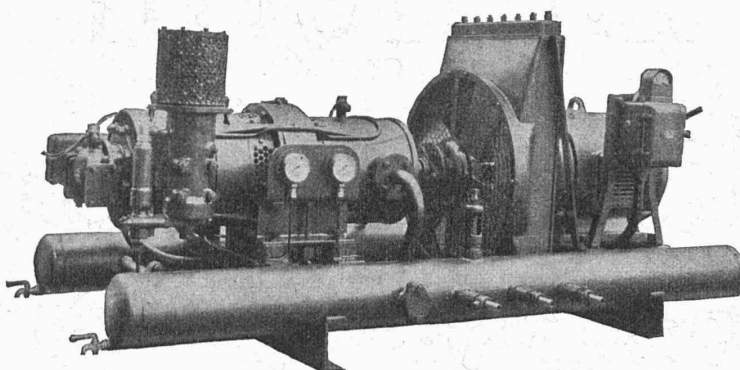
la plus ancienne maison de Suisse :

Imer, Dériaz & C^{ie}
Genève
14 rue du Mont-Blanc

SLM
WINTERTHUR

COMPRESSEURS ROTATIFS

Installations fixes
et transportables



avec refroidissement
par eau ou par air.

**Société Suisse pour la Construction de Locomotives et de Machines
WINTERTHUR**



S. A. FABRIQUES DE MEUBLES
Horgen-Glaris à Horgen

Maison suisse la plus importante pour

AMEUBLEMENT

de Salles de concert, théâtres, cinématographes, restaurants, cafés, salles à manger, vestibules, etc.

CALCULS DE STABILITE
PROJETS - SURVEILLANCE - EXPERTISE
BÉTON ARMÉ
ET CONSTRUCTIONS DIVERSES

A. PARIS, INGENIEUR - CONSEIL
LAUSANNE
Petit Beaulieu, Av. Beaulieu. — Téléphone 24.692

CHARLES MAIER & C^{IE} - SCHAFFHOUSE

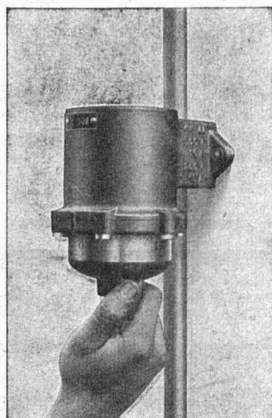
FABRIQUE D'APPAREILS ÉLECTRIQUES

16, Place St-François

Bureau de **LAUSANNE**

Téléphone 2 72 22

Interrupteurs rotatifs à bain d'huile



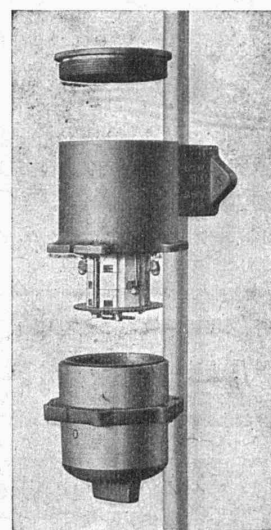
pour montage dans les locaux
présentant des dangers d'explosion

exécutés en

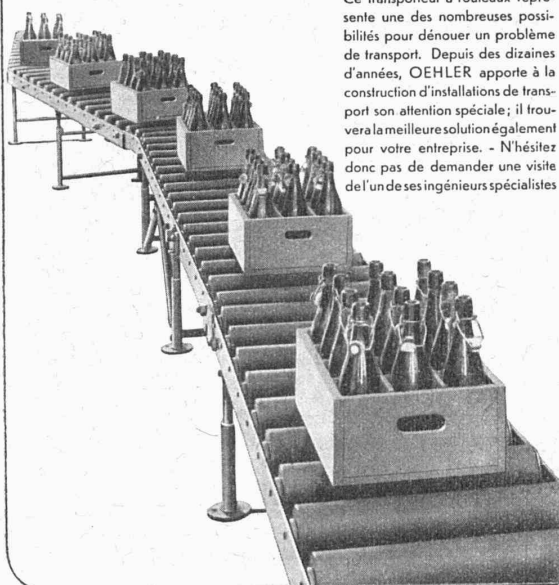
interrupteur - commutateur
inverseur - commutateur de groupe
interrupteur de croisement
interrupteur à impulsion

pour

Eclairages - petits moteurs
chauffages
commande de contacteurs.



INSTALLATIONS DE TRANSPORT



Ce transporteur à rouleaux représente une des nombreuses possibilités pour dénouer un problème de transport. Depuis des dizaines d'années, OEHLER apporte à la construction d'installations de transport son attention spéciale; il trouvera la meilleure solution également pour votre entreprise. - N'hésitez donc pas de demander une visite de l'un de ses ingénieurs spécialistes

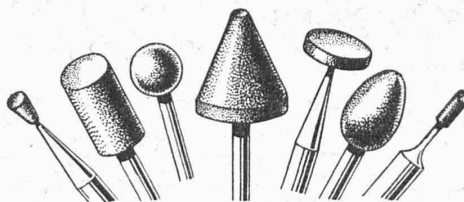
OEHLER AARAU

USINES MÉTALLURGIQUES OEHLER & CIE. S. A.

Atelier

Meules à tasseau

env. 100 types en stock



Ziegler & Co.
WINTERTHUR

Accessoires de chaudières :

Robinets à clapet

Robinets à tasseau

Appareils de surveillance

Pompes, Elévateurs, etc.

MANOMETER A. G., Zurich 11

Andreasstrasse 19

Téléphone 664 66

TURBINES HYDRAULIQUES

POUR TOUTES CHUTES ET TOUS DÉBITS

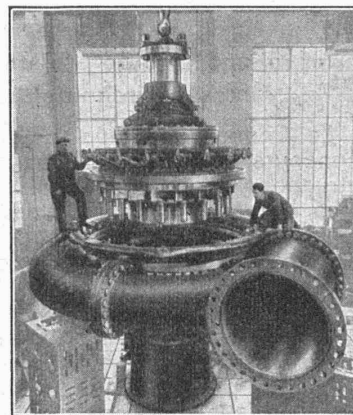
ROUE D'UN GROUPE

DE 55 600 CH

CHUTE 1304,5 MÈTRES

ATELIERS DES CHARMILLES S. A. GENÈVE

CHARMILLES - GENÈVE



DUVOISIN & C^{ie}

Entreprises électriques

LAUSANNE

Tél. 335 96

Tous travaux concernant les lignes électriques extérieures.
Câbles souterrains.
Lignes de contact pour chemins de fer et trolleybus.
Projets et devis.

La maison spécialiste Le disjoncteur à bain d'huile

vous offre à rendements automatiques multiples pour réseau à tension moyenne 8 et 16 kV

pour des stations sans surveillance permanente

Réenclenche votre réseau en cas de court-circuit passager provoqué par :

- des branches tombées sur la ligne,
- des oiseaux,
- des coups de foudre.

Ce dispositif évite ainsi la plus grande partie des interruptions dans la transmission d'énergie,

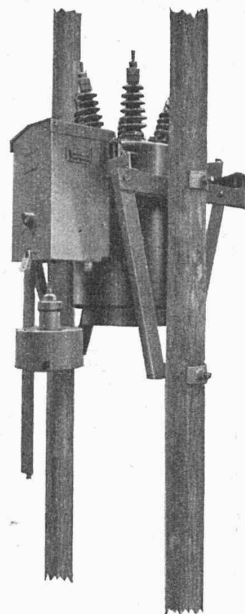
Temps de réencenchements et nombre de réencenchements réglables.

Demandez notre liste 4 d (B R).

Fabrique

d'appareillage électrique

SPRECHER & SCHUH SA. AARAU



E.BINZ Oberdorf V (Suisse)



Toutes Vis et pièces
décolletées pour appareils
Travail soigné
à des prix intéressants

**CLICHÉS
ATAR**
11 RUE DE LA DÔLE
GENÈVE

CONCOURS

pour un

pont reliant la route projetée Eigerplatz - Wabernstrasse - Kirchenfeldstrasse à Berne.

Le Conseil Municipal de la ville de Berne met au concours parmi les ingénieurs et entreprises de constructions de nationalité suisse, c'est à dire, les firmes de constructions d'acier dont les propriétaires sont eux-mêmes des ingénieurs suisses ou qui emploient constamment un ou plusieurs ingénieurs suisses, un nouveau pont reliant la route projetée Eigerplatz - Wabernstrasse - Kirchenfeldstrasse.

Comme **ingénieurs en constructions** sont considérés les ingénieurs ayant terminé leurs études dans une école polytechnique ou qui portent le titre d'ingénieur en leur qualité de membre du S.I.A.

Les architectes ne sont admis que comme collaborateurs.

Pour ce concours, il y a lieu d'observer les normes pour les concours de la branche des ingénieurs en constructions, déterminées le 17 avril 1918 (S.I.A form. No. 104).

Le programme du concours et le matériel nécessaire aux plans peuvent être demandés au secrétariat de la Direction I. des constructions de la ville, 38, rue Fédérale, 2^e étage, contre versement de Fr. 20.— (compte de chèques postaux No. III/5588). Cette somme sera remboursée après l'envoi d'un projet conforme au programme.

Berne, le 23 mars 1942.

Au nom et par ordre du Conseil Municipal
Le Directeur I. des constructions de la ville :

HUBACHER

LUXRAM Deca
Notre bonne lampe suisse