

Zeitschrift: Bulletin technique de la Suisse romande
Band: 68 (1942)
Heft: 4

Werbung

Nutzungsbedingungen

Die ETH-Bibliothek ist die Anbieterin der digitalisierten Zeitschriften auf E-Periodica. Sie besitzt keine Urheberrechte an den Zeitschriften und ist nicht verantwortlich für deren Inhalte. Die Rechte liegen in der Regel bei den Herausgebern beziehungsweise den externen Rechteinhabern. Das Veröffentlichen von Bildern in Print- und Online-Publikationen sowie auf Social Media-Kanälen oder Webseiten ist nur mit vorheriger Genehmigung der Rechteinhaber erlaubt. [Mehr erfahren](#)

Conditions d'utilisation

L'ETH Library est le fournisseur des revues numérisées. Elle ne détient aucun droit d'auteur sur les revues et n'est pas responsable de leur contenu. En règle générale, les droits sont détenus par les éditeurs ou les détenteurs de droits externes. La reproduction d'images dans des publications imprimées ou en ligne ainsi que sur des canaux de médias sociaux ou des sites web n'est autorisée qu'avec l'accord préalable des détenteurs des droits. [En savoir plus](#)

Terms of use

The ETH Library is the provider of the digitised journals. It does not own any copyrights to the journals and is not responsible for their content. The rights usually lie with the publishers or the external rights holders. Publishing images in print and online publications, as well as on social media channels or websites, is only permitted with the prior consent of the rights holders. [Find out more](#)

Download PDF: 30.04.2026

ETH-Bibliothek Zürich, E-Periodica, <https://www.e-periodica.ch>

WILD TO

le Théodolite-Boussole le plus moderne

pouvant être utilisé comme théodolite ordinaire ou comme théodolite-boussole, offrant la précision d'une minute. Son poids réduit et son emballage original assurant l'étanchéité parfaite même lorsqu'il est sur son trépied, en font l'instrument préféré pour la tachéométrie, la polygonation, les jalonnements, le chantier, la construction des routes et chemins.




WILD
HEERBRUGG

S.A. de Vente
des Instruments
de Géodésie
Henri Wild,
Herrbrugg.



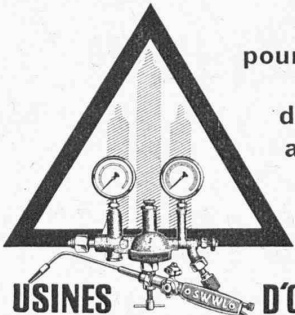
GARAND'ACHE
Les Crayons suisses

Le dessin exécuté avec
nos crayons N° 177
ou mines N° 6077
donne l'hélio idéal.



S. A. FABRIQUES DE MEUBLES
Horgen-Glaris à Horgen

Maison suisse la plus importante pour -
AMEUBLEMENT
de Salles de concert, théâtres, cinématographes, restaurants, cafés, salles à manger, vestibules, etc.



Tout
pour la soudure
et le
découpage
autogènes

USINES D'OXYGÈNE ET D'HYDROGÈNE S-A LUCERNE

OFFRES d'EXPLOITATION DE BREVETS d'INVENTION

IMER, DÉRIAZ & C^{IE}
CONSEILS EN PROPRIÉTÉ INDUSTRIELLE GENEVE
— MAISON FONDÉE EN 1877 —

Les propriétaires des brevets suisses suivants désirent entrer en relation avec des industriels suisses, en vue de l'exploitation de ces brevets

N° 159.141 vom 21. Januar 1931, für: Elektrolyse unter Druck
N° 152.873, vom 13. Februar 1931, für: Verfahren zur Herstellung von Ammoniak. **N° 153.472**, vom 19. Februar 1931, für: Elektrolytischer Druckersetzer. **N° 155.763**, vom 21. Februar 1931, für: Verfahren zur Herstellung von Bauteilen für elektrolytische Zellen.
N° 138.647 du 27 décembre 1928, pour: Procédé de fabrication d'objets en alliage d'acier résistant à la corrosion et objet obtenu par ce procédé.
N° 183.285 du 11 février 1935, pour: Manchon pour joint de tuyaux.
N° 175.309 du 14 juillet 1934, pour: Appareil de bouchage, destiné à appliquer sur le goulot des récipients des capsules métalliques ou autres.
N° 152.904 du 31 janvier 1929, pour: Dispositif de commande pour machines à couler les caractères et à composer.
N° 187.281 du 7 mars 1936, pour: Procédé pour la fermeture de fûts métalliques à robinet de vidange, fût métallique fermé par ce procédé et appareil pour la mise en œuvre du dit procédé.
N° 192.699 du 4^{er} février 1937, pour: Procédé de préparation de la parabenzylaminobenzènesulfamide.
N° 192.700 du 1^{er} février 1937 et ses additions **N°s 197.496, 197.497 et 196.498**, pour: Procédé de préparation de la parabenzylaminobenzènesulfamide.

Pour tous renseignements, s'adresser à: MM. Imer, Dériaz & C^{ie}, ingénieurs-conseils, 14, rue du Mont-Blanc, à Genève.

RICHARD FRÈRES
Maîtres
ferblantiers-couvreurs

Tous travaux et réparations de
toitures

LAUSANNE
Valentin 58
Tél. 2 39 66
Domicile 2 39 67

MORGES
Rue de la Gare 30
Tél. 7 27 93



NOTZ & CO.
BIENNE

ACIER SANDVIK

BREVETS D'INVENTION
MARQUES DE FABRIQUE - DESSINS - MODÈLES
CONSULTATIONS - EXPERTISES

ANDRÉ SCHOTT INGÉNIEUR-CONSEIL
ROTISSERIE, 1 GENEVE TÉLÉPH. 50.398

VIANINI

le supertuyau en béton armé centrifugé.
Haute résistance. Etanchéité.
Longueur utile jusqu'à 3,65 m¹.

EMCO

Fosse septique à
eau claire et biologique. Filtres.
Fonctionnement garanti.

Tuyaux ronds longueur 1 m¹
jusqu'à 1500 mm ϕ armés ou non.

Moulage selon plan

de n'importe quelle pièce en béton,
armée ou non.

DESMEULES FRÈRES

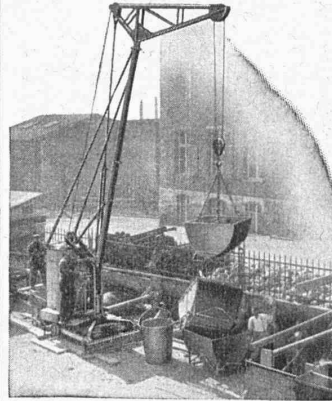
FABRIQUE DE PRODUITS EN CIMENT

GRANGES-MARNAND Tél. 6 41 16

PETITE GRUE

R A C O

BREVETÉE - PROPRE FABRICATION



La petite grue RACO, exécution brevetée, se distingue par certains avantages qui se font déjà valoir lors du montage et tout particulièrement pendant le service. Son montage pour le travail prévu se fait en quelques instants et la transformation de la portée, de la hauteur d'élévation et de la force portante au gré des besoins, ne demande que quelques minutes. La construction de la petite grue RACO est solide et elle lui garantit une longue durée d'existence.

Robert AEBI & C^{ie} S. A., Zurich

TÉLÉPHONE 31750 — MAISON FONDÉE EN 1881

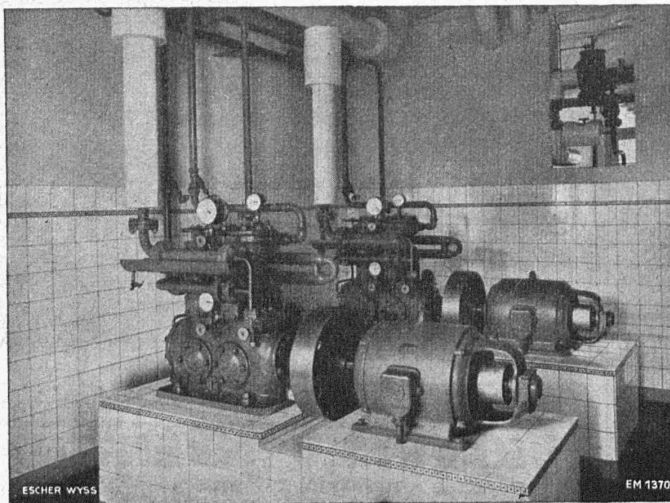
SUCCURSALE A ZOLLIKOFEN - BERNE

La BANQUE CANTONALE VAUDOISE

à Lausanne

25 AGENCES ET 2 SOUS-AGENCES DANS LE CANTON — AGENCE A LAUSANNE : PLACE BEL-AIR
met ses services à la disposition de MM. les industriels, commerçants et particuliers

TOUTES OPÉRATIONS DE BANQUE AUX MEILLEURES CONDITIONS



Installation frigorifique « FRIGOTROP » entièrement automatique dans une brasserie.

ESCHER WYSS ZURICH

NOS SPÉCIALITÉS :

- Turbines hydrauliques
- Pompes
- Conduites forcées
- Hélices marines à pas variable
- Hélices d'avions en métal léger
- Machines à papier
- Turbines à vapeur
- Chaudières à vapeur et réservoirs
- Turbo-compresseurs et ventilateurs à hélice
- Installations d'évaporation
- Machines frigorifiques
- Essoreuses pour l'industrie, système « TER MEER »
- Produits de fonderie

OFFRES d'EXPLOITATION DE BREVETS d'INVENTION
IMER, DÉRIAZ & C^{IE}
 CONSEILS EN PROPRIÉTÉ INDUSTRIELLE
 — MAISON FONDÉE EN 1877 — GENEVE

Les propriétaires des brevets suisses suivants désirent entrer en relation avec des industriels suisses, en vue de l'exploitation de ces brevets.

- N° 156.207 vom 2. März 1931, für : Pumpe zum Fördern von Beton mit hin- und hergehendem Treiborgan; und Zusatzpatent N° 170.691.
 N° 146.350 vom 17. Februar 1930, für : Einspritz-Brennkraftmaschine.
 N° 141.302 du 11 mars 1929, pour : Appareil, ustensile ou autre objet résistant aux acides et autres agents chimiques, destiné en particulier à être employé dans des installations chimiques. Pour ce brevet, seules des licences sont à céder.
 N° 195.995 vom 26. Februar 1937, für : Geschoss, insbesondere Leuchtgeschoss.
 N° 194.583 du 14 novembre 1936, pour : Pince pour soins corporels.
 N° 164.123 du 4 janvier 1932, pour : Machine pour la fabrication d'objets creux en verre.
 N° 177.296 du 26 décembre 1933, pour : Mitrailleuse.
 N° 176.667 du 26 décembre 1933, pour : Mitrailleuse.
 N° 205.679 du 15 novembre 1938, pour : Procédé de préparation de la 2— (para-amino-benzène-sulfamide)— pyridine.
 N° 205.678 du 15 novembre 1938, pour : Procédé de préparation de la 2— (para-amino-benzène-sulfamide)— pyridine.

Pour tous renseignements s'adresser à : MM Imer, Dériaz & C^{ie}, ingénieurs-conseils, 14, rue du Mont-Blanc, à Genève.

CALCULS DE STABILITÉ
PROJETS - SURVEILLANCE - EXPERTISE
BÉTON ARMÉ
ET CONSTRUCTIONS DIVERSES

A. PARIS, INGENIEUR - CONSEIL
 LAUSANNE
 Petit Beaulieu, Av. Beaulieu. — Téléphone 24.692

BAUMGARTNER & C^{ie}
 (S. A.)
LAUSANNE

Papiers tous genres

"Employez des
Chaines Galle
 au lieu de courroies



Production augmentée.
 Rendement 98%
 Demandez prix-courant et questionnaire sv.pl.
Fabrique de Chaines Galle à Luzerne. S.A.

Téléphone Nos 21.696 & 24.565

R. Schmid-Jaisli
Zofingue
 Plaques-adresses
 Échantillons à disposition

CLICHÉS
ATAR
 11 RUE DE LA DOLE
GENÈVE

EXPLOSIFS

CHEDDITE
TELSITE
 Les meilleurs

EXPLOSEURS
DÉTONATEURS ÉLECTRIQUES
 (Spécialités)

Agents généraux

Petitpierre & Grisel
NEUCHÂTEL

La publicité seule vous fera connaître...

CHARLES MAIER & C^{IE} - SCHAFFHOUSE

FABRIQUE D'APPAREILS ÉLECTRIQUES

16, Place St-François

Bureau de **LAUSANNE**

Téléphone 2 72 22

Interrupteurs rotatifs à bain d'huile

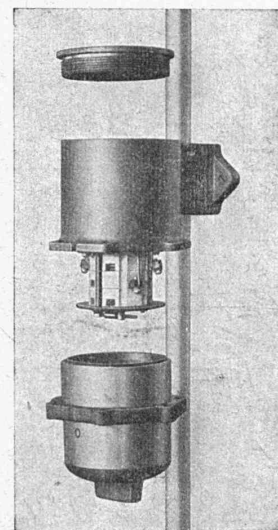
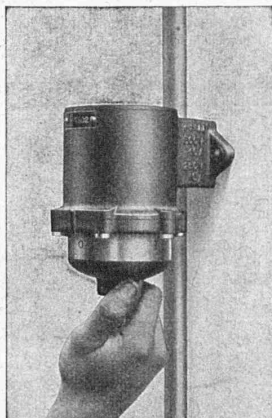
pour montage dans les locaux présentant des dangers d'explosion

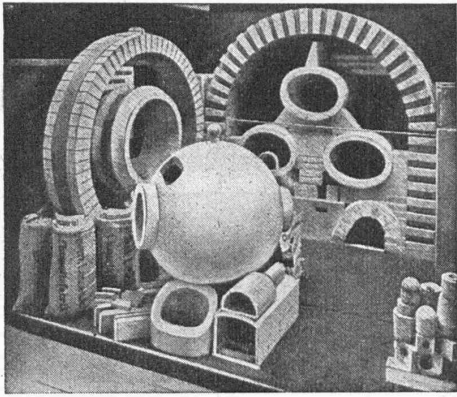
exécutés en

interrupteur - commutateur
 inverseur - commutateur de groupe
 interrupteur de croisement
 interrupteur à impulsion

pour

Eclairages - petits moteurs
 chauffages
 commande de contacteurs.





Exposition nationale 1914. Médaille d'or.

Fabrique de Produits Réfractaires Lausen S. A.

Fondée en 1872 **Lausen** (Bâle-Camp.) Tél. N° 72.282

**Matériaux réfractaires de qualité
alumineuse, silicieuse,
au corindon, au carborundum,
en sillimanit, etc., pour toutes les industries**

PRODUITS { anti-acides
isolants



**Carreaux en grès pour dallages et
revêtements, uni, porphyré, flammé**



DÉPÔTS DANS TOUTES LES GRANDES VILLES

FEU

*Tout le matériel
contre l'incendie.*

GAZ

*Appareils pour la
protection contre les gaz.*

Recommandés par les
autorités. Controlés par
l'Etat. Livraison direc-
tement depuis nos usi-
nes. Demandez nos pro-
positions. Nos derniè-
res expériences sont à
votre disposition.

Usine

F E G A

Lausanne - Berne - Zurich

Tél. 3.11.78 3.74.40 7.37.37

Fabrique d'appareils de pro-
tection contre le feu et les
gaz et d'appareils médicaux.

+ G F +

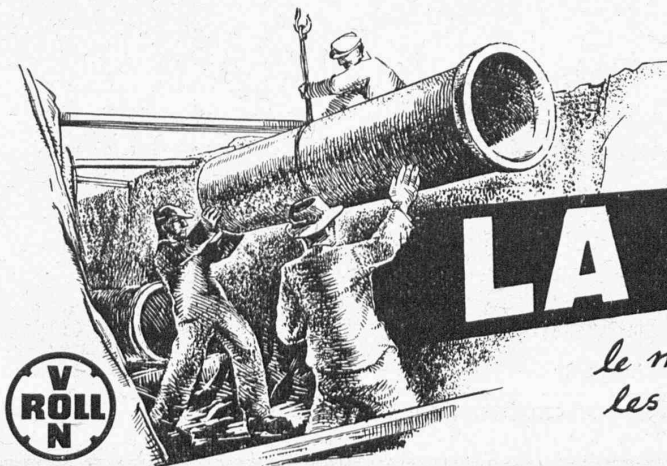
140 ans

de recherches et de progrès
dans le domaine
des fontes de fer et d'acier

1802 — 1942

**Société Anonyme des Aciéries
ci-devant Georges Fischer, Schaffhouse (Suisse)**

P 223



LA FONTE

*...est encore toujours
le matériel le plus durable pour
les conduites posées dans le sol!*

USINE DE CHOINDEZ

SOCIÉTÉ DES USINES DE LOUIS DE ROLL S. A.

IMPRIMERIE LA CONCORDE, LAUSANNE (SUISSE).