

Zeitschrift: Bulletin technique de la Suisse romande
Band: 68 (1942)
Heft: 3

Werbung

Nutzungsbedingungen

Die ETH-Bibliothek ist die Anbieterin der digitalisierten Zeitschriften auf E-Periodica. Sie besitzt keine Urheberrechte an den Zeitschriften und ist nicht verantwortlich für deren Inhalte. Die Rechte liegen in der Regel bei den Herausgebern beziehungsweise den externen Rechteinhabern. Das Veröffentlichen von Bildern in Print- und Online-Publikationen sowie auf Social Media-Kanälen oder Webseiten ist nur mit vorheriger Genehmigung der Rechteinhaber erlaubt. [Mehr erfahren](#)

Conditions d'utilisation

L'ETH Library est le fournisseur des revues numérisées. Elle ne détient aucun droit d'auteur sur les revues et n'est pas responsable de leur contenu. En règle générale, les droits sont détenus par les éditeurs ou les détenteurs de droits externes. La reproduction d'images dans des publications imprimées ou en ligne ainsi que sur des canaux de médias sociaux ou des sites web n'est autorisée qu'avec l'accord préalable des détenteurs des droits. [En savoir plus](#)

Terms of use

The ETH Library is the provider of the digitised journals. It does not own any copyrights to the journals and is not responsible for their content. The rights usually lie with the publishers or the external rights holders. Publishing images in print and online publications, as well as on social media channels or websites, is only permitted with the prior consent of the rights holders. [Find out more](#)

Download PDF: 30.04.2026

ETH-Bibliothek Zürich, E-Periodica, <https://www.e-periodica.ch>

Amand BRAUN, succ. de A. Ritter

Ingénieur - Conseil, à BALE

Offres d'exploitation de brevets d'invention

Les titulaires des brevets d'invention :

N° 202496 du 4 février 1938 relatif à un « Procédé pour l'obtention de fibres de verre fortement enchevêtrées les unes avec les autres et installation servant à la mise en œuvre de ce procédé » ;

N° 195731 du 11 décembre 1936, relatif à une « Machine à combustion interne à commande réversible » ;

N° 169051 du 14 octobre 1932 relatif à un « Procédé de séparation d'alcools terpéniques ayant la formule empirique $C_{10}H_{18}O$, à partir de leurs mélanges entre eux ou avec d'autres substances » ;

N° 192791 du 23 novembre 1936, relatif à une « Traverse de voie pour chemins de fer, tramways, etc., en ciment-amiante armé et procédé pour sa fabrication » ;

N° 199552 du 2 novembre 1937, relatif à un « Briquet » ;

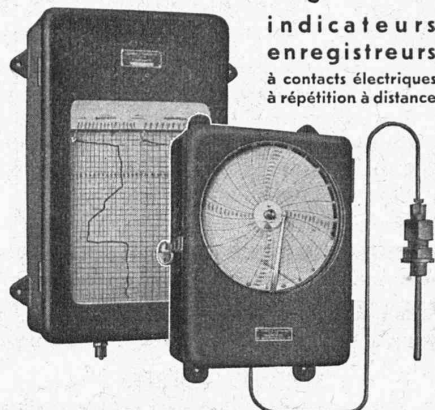
N° 201302 du 25 novembre 1937, relatif à une « Plaque d'impression plane et procédé pour la fabrication de celle-ci » ;

désirent vendre ces brevets, en concéder des licences d'exploitation ou recevoir toute autre proposition visant à la mise en œuvre de ces inventions en Suisse.

Pour tous renseignements, s'adresser à

M. Amand BRAUN, succ. de A. Ritter, Ing.-Conseil, Rümelinbachweg 10, Bâle.

Manomètres enregistreurs Thermomètres enregistreurs



indicateurs
enregistreurs
à contacts électriques
à répétition à distance

Contrôle, Indication et Enregistrement

par thermomètres à dilatation de mercure, thermo-couples
et thermomètres à résistance
manomètres et débitmètres
indicateurs de niveaux, hygromètres
tachymètres, compteurs totalisateurs, dynamomètres

Manometer A-G.
Zürich-Oerlikon Andreasstr. 9

CHARIOTS ELECTRIQUES

Non seulement les PTT et les CFF ont reconnus les avantages du chariot électrique; un grand nombre d'entreprises industrielles et commerciales en profitent également. Ils existent pour toutes les exigences les constructions appropriées, pour vos besoins spéciaux également!



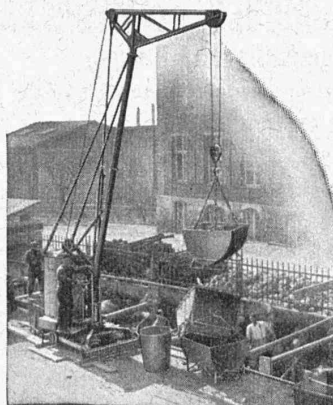
OEHLER AARAU

USINES MÉTALLURGIQUES OEHLER & CIE. S. A.

Annen

PETITE GRUE R A C O

BREVETÉE - PROPRE FABRICATION



La petite grue RACO, exécution brevetée, se distingue par certains avantages qui se font déjà valoir lors du montage et tout particulièrement pendant le service. Son montage pour le travail prévu se fait en quelques instants et la transformation de la portée, de la hauteur d'élévation et de la force portante au gré des besoins, ne demande que quelques minutes. La construction de la petite grue RACO est solide et elle lui garantit une longue durée d'existence.

Robert AEBI & C^{ie} S. A., Zurich

TÉLÉPHONE 31750 — MAISON FONDÉE EN 1881

SUCCURSALE A ZOLLIKOFEN - BERNE

IMPRIMERIE LA CONCORDE

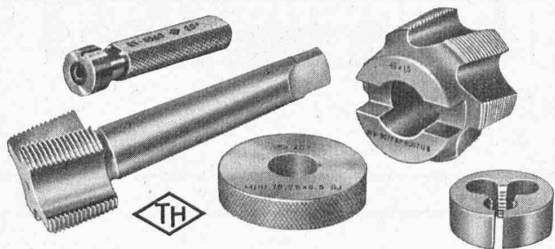
LAUSANNE

Terreaux 31
Téléphone 235 95

Impressions commerciales et artistiques.
Tirages en couleurs, Illustrations, Labeurs
Journaux, volumes, brochures, catalogues
Circulaires. - Enveloppes. - Programmes.
Cartes de visite et d'adresse, Obligations
Faire-part, Registres. - Algèbre, Musique

CALCULS DE STABILITÉ
PROJETS - SURVEILLANCE - EXPERTISE
BÉTON ARMÉ
ET CONSTRUCTIONS DIVERSES

A. PARIS, INGENIEUR - CONSEIL
LAUSANNE
Petit Beaulieu, Av. Beaulieu. - Téléphone 24.692



Fabrique d'outils et de décolletages

Tschudin & Heid A.G. Waldenburg



S. A. FABRIQUES DE MEUBLES
Horgen-Glaris à Horgen

Maison suisse la plus importante pour

AMEUBLEMENT

de Salles de concert, théâtres, cinématographes, restaurants, cafés, salles à manger, vestibules, etc.

PHOTOGRAVURE
MONTBARON & C^{IE}
NEUCHÂTEL



TECHNICIEN

conducteur de travaux de première force est demandé par entreprise générale de constructions de la Suisse romande. Entrée immédiate ou à convenir. Place stable et intéressante pour candidat donnant toute satisfaction. Surveillance de chantier, travaux de bureau, métrés, etc. Préférence serait donnée à technicien-architecte au courant du dessin. Age 30-35 ans. Adresser offres sous chiffre AS 6384 L aux Annonces Suisses S. A., Lausanne.

On cherche à acheter

TAPIS ROULANT
(TRANSPORTEUR)

VOIES DECAUVILLE
60 cm. x 65 mm.

ÉLÉVATEUR
A GODETS

Adresser offres avec descriptions **Efipar**, 12, Fusterie, Genève.

R. Schmid-Jaisli
Zofingue
Plaques-adresses
Échantillons à disposition.

Employez des
Chaines Galle
au lieu de courroies



Production augmentée
Rendement 98%
Demandez prix-courant et questionnaire sv.pl.
Fabrique de Chaines Galle à Luzerne. S.A.

Téléphone Nos 21.696 & 24.565

On cherche à acheter

FOUR

rotatif d'env. 2 m. de diamètre et 30 m. de longueur. Prière adresser offres **Efipar**, 12, Fusterie, Genève.

NOTZ & CO.
BIENNE

ACIER
SANDVIK

Tôles perforées



H. HEER & C^o
OLTEN



L'explosif

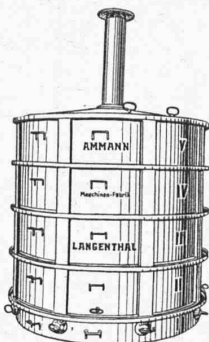
bien connu, efficace et bon marché

c'est

la poudre noire

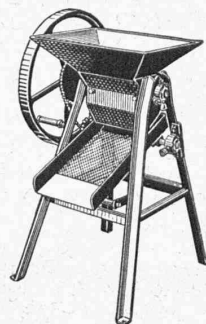
Intend. féd. des Poudres, Berne

U. AMMANN S. A., LANGENTHAL

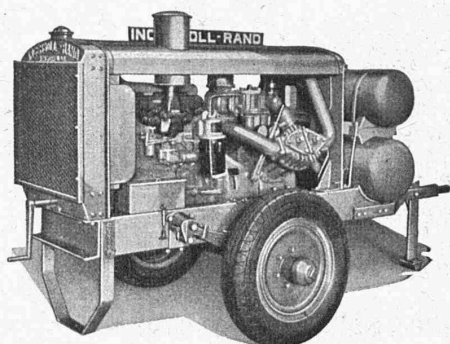


Fours à charbon de bois

Concasseurs à charbon de bois



Demandez prospectus N° 805.



Moto-Compresseur Ingersoll-Rand

sur 2 roues à pneumatiques.

Moteur à huile lourde 4 cylindres.

Compresseur bi-étagé, 3 cylindres, réfrigération à air,
roulement à billes, soupapes inusables.

Les moto-compresseurs ainsi que les outils **INGERSOLL-RAND**
représentent le maximum de sécurité et de rendement et le minimum d'usure

Un essai vous convaincra.

Vente exclusive pour la Suisse :

ROBERT AEBI & C^{IE} S. A., ZURICH

Bureau technique

Fabrique de machines

Tél. 31.750

CHARLES MAIER & C^{IE} - SCHAFFHOUSE

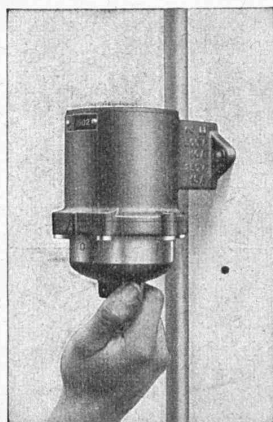
FABRIQUE D'APPAREILS ÉLECTRIQUES

16, Place St-François

Bureau de LAUSANNE

Téléphone 2 72 22

Interrupteurs rotatifs à bain d'huile



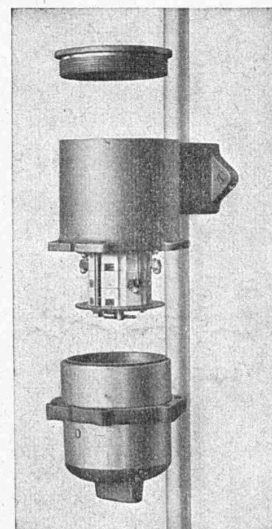
pour montage dans les locaux
présentant des dangers d'explosion

exécutés en

interrupteur - commutateur
inverseur - commutateur de groupe
interrupteur de croisement
interrupteur à impulsion

pour

Eclairages - petits moteurs
chauffages
commande de contacteurs.



BREVETS D'INVENTION

MARQUES - MODÈLES - RECHERCHES - EXPERTISES

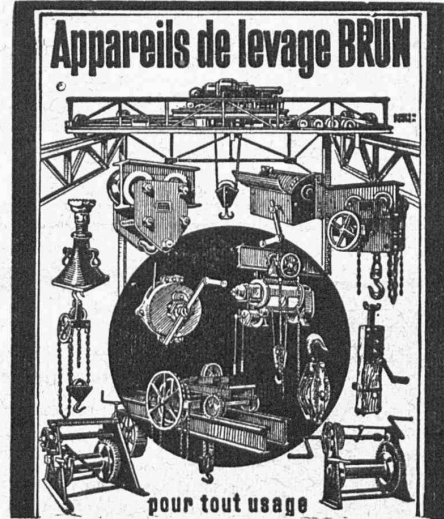
EDMOND LAUBER

Ing. dipl. E. P. F. - Conseil en matière de propriété industrielle.

9, Avenue Marc Monnier

GENÈVE

Téléphone 5 31 88



BRUN & C^{ie}, Fabrique de Machines, NEBIKON

La publicité seule vous fera connaître!!!

FEU GAZ

Tout le matériel contre l'incendie.

Appareils pour la protection contre les gaz.

Recommandés par les autorités. Controlés par l'Etat. Livraison directement depuis nos usines. Demandez nos propositions. Nos dernières expériences sont à votre disposition.

Usine

F E G A

Lausanne - Berne - Zurich
Tél. 3.11.78 3.74.40 7.37.37

Fabrique d'appareils de protection contre le feu et les gaz et d'appareils médicaux.

VIANINI

le supertuyau en béton armé centrifugé.
Haute résistance. Etanchéité.
Longueur utile jusqu'à 3,65 m¹.

EMCO

Fosse septique à eau claire et biologique. Filtres.
Fonctionnement garanti.

Tuyaux ronds longueur 1 m¹
jusqu'à 1500 mm ϕ armés ou non.

Moulage selon plan

de n'importe quelle pièce en béton, armée ou non.

DESMEULES FRÈRES

FABRIQUE DE PRODUITS EN CIMENT

GRANGES-MARNAND Tél. 6 41 16