

Zeitschrift: Bulletin technique de la Suisse romande
Band: 68 (1942)
Heft: 25

Werbung

Nutzungsbedingungen

Die ETH-Bibliothek ist die Anbieterin der digitalisierten Zeitschriften auf E-Periodica. Sie besitzt keine Urheberrechte an den Zeitschriften und ist nicht verantwortlich für deren Inhalte. Die Rechte liegen in der Regel bei den Herausgebern beziehungsweise den externen Rechteinhabern. Das Veröffentlichen von Bildern in Print- und Online-Publikationen sowie auf Social Media-Kanälen oder Webseiten ist nur mit vorheriger Genehmigung der Rechteinhaber erlaubt. [Mehr erfahren](#)

Conditions d'utilisation

L'ETH Library est le fournisseur des revues numérisées. Elle ne détient aucun droit d'auteur sur les revues et n'est pas responsable de leur contenu. En règle générale, les droits sont détenus par les éditeurs ou les détenteurs de droits externes. La reproduction d'images dans des publications imprimées ou en ligne ainsi que sur des canaux de médias sociaux ou des sites web n'est autorisée qu'avec l'accord préalable des détenteurs des droits. [En savoir plus](#)

Terms of use

The ETH Library is the provider of the digitised journals. It does not own any copyrights to the journals and is not responsible for their content. The rights usually lie with the publishers or the external rights holders. Publishing images in print and online publications, as well as on social media channels or websites, is only permitted with the prior consent of the rights holders. [Find out more](#)

Download PDF: 27.01.2026

ETH-Bibliothek Zürich, E-Periodica, <https://www.e-periodica.ch>



BARRA



Garantit l'étanchéité du mortier et du béton,
même avec une grande pression d'eau

MEYNADIER & CIE S. A.
SUCCURSALE À BERNE, SEIDENWEG 24

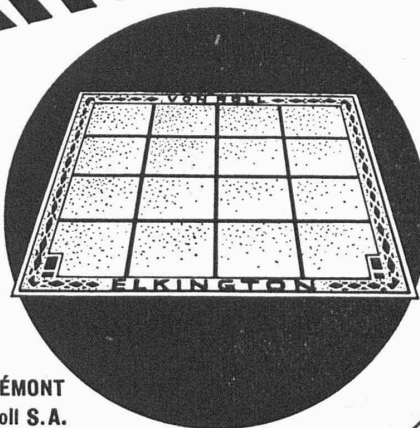
Articles en fonte pour



CANALISATIONS



Regard **ELKINGTON**
Le premier regard construit pour le
trafic actuel, selon les considérations
scientifiques.



USINE DE KLUS KLUS/SOL. FONDERIE DES RONDEZ/DELÉMONT
Société des Usines de Louis de Roll S. A.

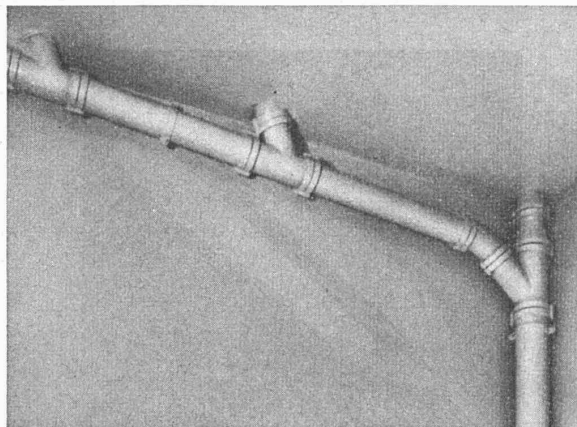
Béton au
PLASTIMENT
Béton supérieur!

Gasp. WINKLER & C^{ie}

Zurich-Altstetten

Tuyaux salubres Eternit

poids léger, montage simple —
pose facile. Absorbent le son
et sont inoxydables.



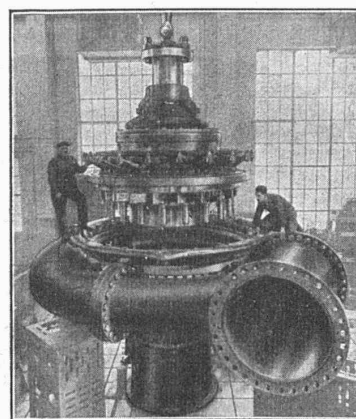
TURBINES HYDRAULIQUES

POUR TOUTES CHUTES ET TOUS DÉBITS

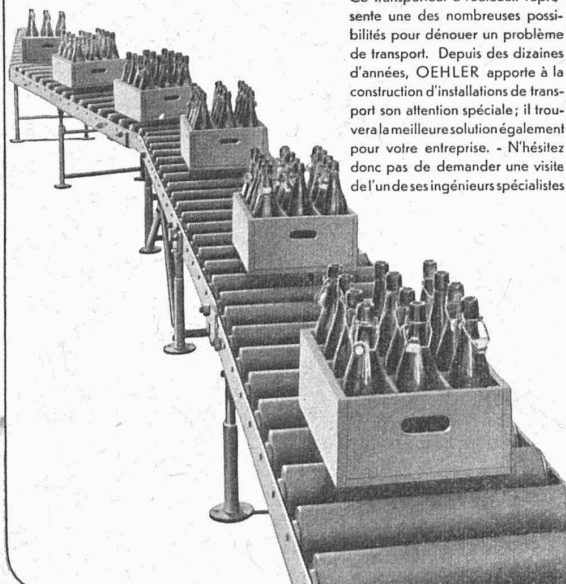
TURBINE FRANCIS
DE 48 900 CH
CHUTE 299 MÈTRES

ATELIERS DES CHARMILLES S. A. GENÈVE

CHARMILLES - GENÈVE



INSTALLATIONS DE TRANSPORT



Ce transporteur à rouleaux représente une des nombreuses possibilités pour dénouer un problème de transport. Depuis des dizaines d'années, OEHLER apporte à la construction d'installations de transport son attention spéciale; il trouvera la meilleure solution également pour votre entreprise. - N'hésitez donc pas de demander une visite de l'un de ses ingénieurs spécialistes

OEHLER AARAU

USINES MÉTALLURGIQUES OEHLER & CIE. S. A.

Adress

L'INSTITUT MICHEL

vous vient en aide pour l'amélioration de votre exploitation.

1. En améliorant le degré d'utilisation de votre matériel.
2. En se chargeant de vos calculs d'exploitation (d'après système RKW). - Analyses de prix.
3. En solutionnant toutes questions relatives aux délais de fabrication, aux programmes de travaux et aux installations d'atelier.

Informations gratuites sur demande à
« MICHEL-PLAN 217 ».

Correspondance en allemand.



INSTITUT MICHEL

ORGANISATIONS INDUSTRIELLES

BERLIN-WILMERSDORF, Walter-Fischer-Strasse 6.

IMPRIMERIE LA CONCORDE

LAUSANNE

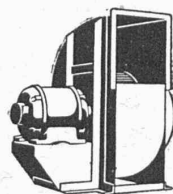
Terreaux 31

Téléphone 2 35 95

Impressions commerciales et artistiques.
Tirages en couleurs, Illustrations, Labels
Journaux, volumes, brochures, catalogues
Circulaires. - Enveloppes. - Programmes.
Cartes de visite et d'adresse, Obligations
Faire-part, Registres. - Algèbre, Musique

Ventilateurs

à marche silencieuse
pour toutes applications



Ventilateurs
et accessoires
pour abris

Moteurs électriques

H. Meidinger & C^{ie}, Bâle 4

Représentant : R.-E. Golay, ing., Genève
14, rue du Mont-Blanc

EXPLOITATION RATIONNELLE DE LA TOURBE

par notre machine combinée munie des derniers perfectionnements



pour

**productions de 60 à 120 m³
en 10 heures.**

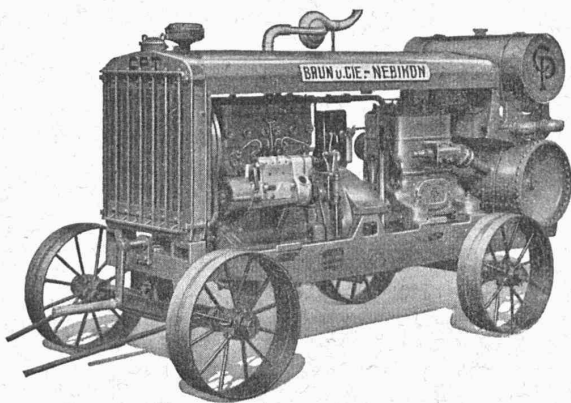
Pour offres et références
s'adresser à nos représentants pour
la Suisse française :

MM. G. Lœwer & Cie
2, Avenue J.-J. Mercier, à LAUSANNE

DAVERIO & C^{ie} S.A.

Ateliers de construction

ZURICH



MACHINES

pour le bâtiment,
l'entretien des routes,
l'exploitation des graviè-
res et carrières.

Groupes moto-compresseurs
transportables Diesel ou à
essence,

brise-béton,
marteaux-perforateurs, etc., etc.

BRUN & C^{ie}

FABRIQUE DE MACHINES
NEBIKON (Lucerne)

Téléphone 85.112

Fondée en 1872

**NOTZ & CO.
BIENNE**

**ACIER
SANDVIK**

ANNONCES SUISSES S.A.

SOCIÉTÉ GÉNÉRALE SUISSE DE PUBLICITÉ

se recommande pour toute votre

LAUSANNE

Rue Centrale, 8

Téléph. 2 33 26

PUBLICITÉ

CRÉDIT FONCIER VAUDOIS

AUQUEL EST ADJOINTE LA

CAISSE D'ÉPARGNE CANTONALE VAUDOISE

GARANTIE PAR L'ÉTAT



PRÊTS HYPOTHÉCAIRES ET SUR
NANTISSEMENT

OBLIGATIONS FONCIÈRES

GÉRANCE DE TITRES

LOCATION DE COFFRES - FORTS
(SAFES)

DÉPÔTS D'ÉPARGNE



E. Paillard & C^{ie}, Ste-Croix

cherchent

technicien diplômé

ayant aptitudes pour la direction des contrôles finaux
d'appareils de petite mécanique fabriqués en séries.

Faire offres manuscrites avec photographie, curriculum vitæ, références et prétentions au siège social,
Ste-Croix.

Société Suisse des Explosifs

Usine et siège à GAMSEN près Brigue (Valais)

Explosifs de sûreté :

GAMSITE

et SIMPLONITE

Dynamites à tous dosages

Dynamite „Antigel“

Mèches et Détonateurs

Tous accessoires pour le tir des Mines
Nitropentaérythrite, Cordeau détonant

Télégrammes : „Explosifs-Brigue“

Téléphone : N° 181, Brigue

Tubes de précision en acier, étirés à froid

K'AGI & C°

Winterthour

TUYAUX VIANINI

en béton armé centrifugé

pour conduites de câbles, égouts, syphons, turbines, etc.

FOSSES SEPTIQUES

“ EMCO ”

Tous produits en ciment.

Tuyaux ordinaires jusqu'à 1500 mm ϕ
armés ou non.

Nous nous chargeons du moulage de n'importe
quelle pièce en béton.

DESMEULES FRÈRES, GRANGES-MARNAND

INDUSTRIEL

cherche à acheter et exploiter **BREVET** pour fabrication ou usinage mécanique.
Ecrire sous chiffre **O. 20819 L.** à **Publicitas Lausanne.**



SAIA 326

Interrupteurs horaires et de blocage
Interrupteurs à distance
Vannes à siège motorisées
Interrupteurs à flotteur
Thermostats — Piézostats

Société Anonyme des
Interrupteurs Automatiques SAIA Berne
Suisse

S.A. des Câbleries & Tréfileries Cossonay - Gare

Cordes en aluminium

pour lignes aériennes

Câbles sous plomb

pour courant fort et courant faible

BREVETS D'INVENTION

MARQUES DE FABRIQUE · DESSINS · MODÈLES
CONSULTATIONS · EXPERTISES

ANDRÉ SCHOTT INGÉNIEUR-CONSEIL
ROTISSERIE, 1 GENEVE TÉLÉPH. 50.398

**Une publicité efficace auprès des
ingénieurs, architectes et entrepreneurs
par une annonce dans le "Bulletin Technique"**

La BANQUE CANTONALE VAUDOISE à Lausanne

25 AGENCES ET 2 SOUS-AGENCES DANS LE CANTON — AGENCE A LAUSANNE : PLACE BEL-AIR
met ses services à la disposition de MM. les industriels, commerçants et particuliers

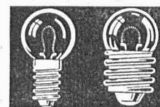
TOUTES OPÉRATIONS DE BANQUE AUX MEILLEURES CONDITIONS

Pour **Industrie, Commerce et Artisanat**
nous livrons des

LAMPES NAINES

pour n'importe quel emploi,
d'après modèle ou esquisse, aux conditions les plus avantageuses. — Demandez encore aujourd'hui
une offre en ajoutant des modèles ou en donnant des indications détaillées (Voltage, ampère, forme, couleur du verre et socle).

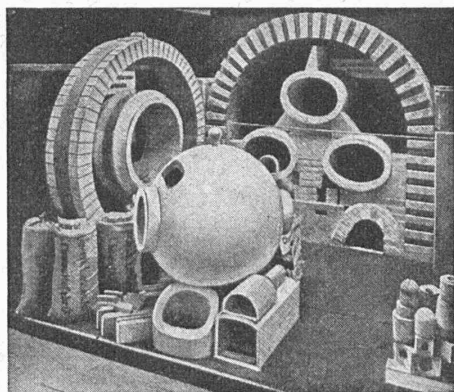
SCHMID & Co., Elektro- und Glühlampenvertrieb, Zurich 2
Gutenbergstr. 10 Tél. 3 19 11 et 3 88 53



DUVOISIN & C^{ie} Entreprises électriques LAUSANNE

Tél. 3 35 96

Tous travaux concernant les lignes électriques extérieures.
Câbles souterrains.
Lignes de contact pour chemins de fer et trolleybus.
Projets et devis.



Exposition nationale 1914. Médaille d'or.

Fabrique de Produits Réfractaires Lausen S. A.

Fondée en 1872 **Lausen** (Bâle-Camp.) Tél. N° 72.282

**Matériaux réfractaires de qualité
alumineuse, silicieuse,
au corindon, au carborundum,
en sillimanit, etc., pour toutes les industries**

PRODUITS { anti-acides
isolants



**Carreaux en grès pour dallages et
revêtements, uni, porphyre, flammé**



DÉPÔTS DANS TOUTES LES GRANDES VILLES

BREVETS D'INVENTION

MARQUES - MODÈLES - RECHERCHES - EXPERTISES

EDMOND LAUBER

Ing. dipl. E. P. F. - Conseil en matière de propriété industrielle.

9, Avenue Marc Monnier

GENEVE

Téléphone 53188



E.BINZ Oberdorf V (Suisse)



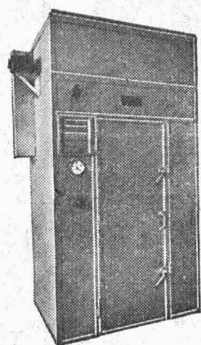
*Toutes Vis et pièces
décolletées pour appareils
Travail soigné
à des prix intéressants*

Fours et installations de séchage

pour toutes les branches

SPÉCIALITÉS :

séchoirs de fruits et de légumes ;
installations DAP ;
installations de climatisation et
ventilation.



LUWA S. A. - Zurich

Anemonenstrasse 40 - Tél. 73336

**CALCULS DE STABILITE
PROJETS - SURVEILLANCE - EXPERTISE
BÉTON ARMÉ
ET CONSTRUCTIONS DIVERSES**

A. PARIS, INGENIEUR - CONSEIL
LAUSANNE

Petit Beaulieu, Av. Beaulieu. — Téléphone 24.692



Protection contre
le feu et les gaz.
Appareils médicaux

**USINE
FEGA**

LAUSANNE BERNE ZURICH