

**Zeitschrift:** Bulletin technique de la Suisse romande  
**Band:** 68 (1942)  
**Heft:** 3

## **Werbung**

### **Nutzungsbedingungen**

Die ETH-Bibliothek ist die Anbieterin der digitalisierten Zeitschriften auf E-Periodica. Sie besitzt keine Urheberrechte an den Zeitschriften und ist nicht verantwortlich für deren Inhalte. Die Rechte liegen in der Regel bei den Herausgebern beziehungsweise den externen Rechteinhabern. Das Veröffentlichen von Bildern in Print- und Online-Publikationen sowie auf Social Media-Kanälen oder Webseiten ist nur mit vorheriger Genehmigung der Rechteinhaber erlaubt. [Mehr erfahren](#)

### **Conditions d'utilisation**

L'ETH Library est le fournisseur des revues numérisées. Elle ne détient aucun droit d'auteur sur les revues et n'est pas responsable de leur contenu. En règle générale, les droits sont détenus par les éditeurs ou les détenteurs de droits externes. La reproduction d'images dans des publications imprimées ou en ligne ainsi que sur des canaux de médias sociaux ou des sites web n'est autorisée qu'avec l'accord préalable des détenteurs des droits. [En savoir plus](#)

### **Terms of use**

The ETH Library is the provider of the digitised journals. It does not own any copyrights to the journals and is not responsible for their content. The rights usually lie with the publishers or the external rights holders. Publishing images in print and online publications, as well as on social media channels or websites, is only permitted with the prior consent of the rights holders. [Find out more](#)

**Download PDF:** 26.01.2026

**ETH-Bibliothek Zürich, E-Periodica, <https://www.e-periodica.ch>**

# Bulletin Technique

## de la Suisse romande

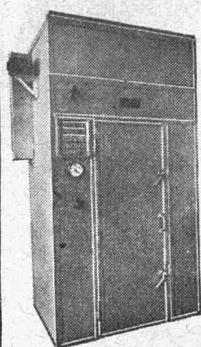
Organe

de la Société suisse des ingénieurs et des architectes,  
des Sociétés vaudoise et genevoise des ingénieurs et des architectes,  
de l'Association des Anciens élèves de l'Ecole d'ingénieurs de l'Université de Lausanne,  
des Groupes romands des Anciens élèves de l'Ecole polytechnique fédérale.

### MANUFACTURE de Produits Céramiques et Réfractaires S. A. LAUSEN

PRODUITS RÉFRACTAIRES : BRIQUES, PLANELLES, DALLES, MORTIER, MOUFLES, CREUSETS  
*Briques Klinker pour façades - Planelles Klinker pour carrelages - Briques de parement*  
TUYAUX EN GRÈS, AUGES, CUVES — BRIQUES ÉMAILLÉES

Visitez notre exposition permanente : Schweizer Bau-Centrale, Zurich 1, Talstrasse, 9 (Entrée libre).



Fours de séchage avec dispositif de ventilation et réglage automatique de la température.

#### Fours et installations de séchage

pour toutes les branches de l'industrie

##### SPECIALITÉS :

- inst. de climatisation et ventilation ;
- chauffages industriels ;
- cabines à ventilation ;
- inst. pour l'aspiration des vapeurs de vernis et couleurs ;
- installations DAP ;
- chauffages automatiques ;

**LUWA S. A. - Zurich 11**

Ateliers spéciaux pour installations d'air et de chaleur.

Schaffhauserstr. 276 Tél. 664 60-62



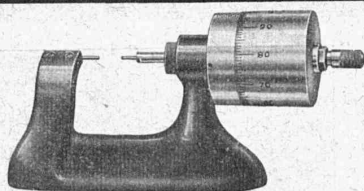
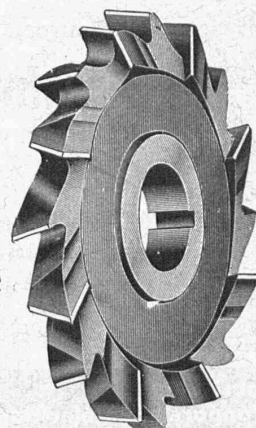
#### Fraises de tous genres

en acier rapide sup.

Couteaux pour machines  
Fellows «Sunderland»  
Gleason «Bilgram»  
Reinecker «Zimmermann»  
etc.

### Outillage Deltal

F. Gysi · Suhr-Aarau ·  
Tél. 2 39 66



#### Micromètres

en tous genres  
Tolérance  $\pm 0,001$  mm

**Wyss & Lehnherr**

Messwerkzeuge

Langendorf (Soleure)

Tél. 2 20 48

### E.BINZ Oberdorf V (Suisse)

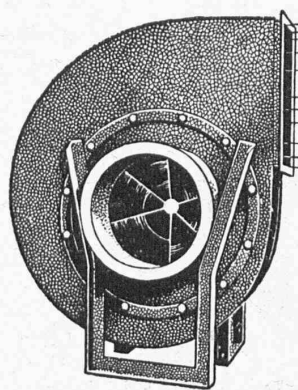


Toutes Vis et pièces  
décolletées pour appareils  
**Travail soigné**  
à des prix intéressants

## BREVETS d'INVENTION

la plus ancienne maison de Suisse :

**Imer, Dériaz & C<sup>ie</sup>**  
Genève  
14 rue du Mont-Blanc



# Ventilateurs

## Conditionnement d'air

pour théâtres, hôtels, restaurants, salles de réunion, bureaux, locaux de fabrication, garages etc.

## Ventilations générales

### Chauffages à air

pour églises, salles, usines et bâtiments d'habitation

### Installations de séchage pour toute industrie

sont construits selon les derniers progrès techniques  
et basés sur une expérience de plus de 35 ans par

Wanner & C<sup>ie</sup> S<sup>té</sup> A<sup>me</sup> à Horgen

**La maison  
spécialiste**

vous offre

le nouveau

## Parafoudre pour haute tension BH 200

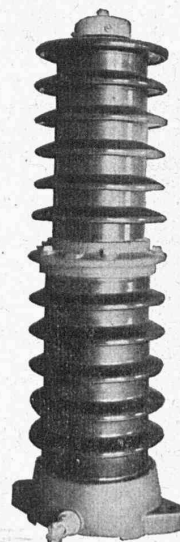
Pouvoir d'écoulement essayé par le C. E. S.

**10'000 A**

Livrable pour 1500 — 4000 — 10000 A.

### Ses propriétés :

Faible tension restante  
Haut pouvoir d'écoulement  
Pas de pièces mouvantes



Fabrique

d'appareillage électrique

**SPRECHER & SCHUH SA. AARAU**

## TURBINES HYDRAULIQUES

POUR TOUTES CHUTES ET TOUS DÉBITS

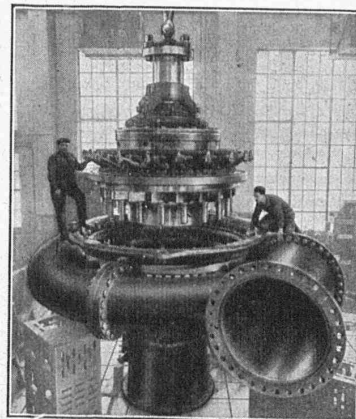
TURBINE FRANCIS

DE 48 900 CH

CHUTE 299 MÈTRES

ATELIERS DES CHARMILLES S. A. GENÈVE

**CHARMILLES - GENÈVE**





# MEIDINGER

Ventilateurs pour toutes applications.

Moteurs électriques



**H. Meidinger & Cie, Bâle 4**

Représentant : L.-E. Golay, Ing., Genève  
11, Rue du Mont-Blanc - Téléphone 2.63.29

**Papeterie de St-Laurent**

*Charles Krieg*

Rue St-Laurent, 21 - LAUSANNE  
TÉLÉPHONE 3 71 75

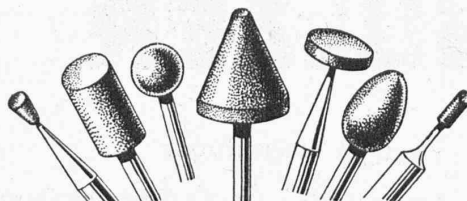
Toutes les fournitures de bureau

**ARTICLES TECHNIQUES**

meubles en bois  
meubles en acier  
" Bigla "

## Meules à tasseau

env. 100 types en stock



*Liegler & Co.*  
**WINTERTHUR**

**BREVETS D'INVENTION**

Dessins - Modèles - Marques de Fabrique

**NAEGELI & Cie, BERNE**

Ingénieurs-Conseils

Bundesgasse 16 - Téléphone



Turbine Kaplan  
de 2700 mm  
de diamètre

**Spécialité  
de turbines  
hydrauliques de tous  
systèmes**

Pelton - Francis - à hélice - Kaplan  
Barrages, vannes avec ou sans réglage auto-  
matique, conduites forcées

**Ateliers de**

**Constructions Mécaniques  
de Vevey S.A.**

**DUVOISIN & Cie**  
Entreprises électriques  
**LAUSANNE**

Tél. 335 96

Tous travaux concernant les lignes électriques extérieures.  
Câbles souterrains.  
Lignes de contact pour chemins de fer et trolleybus.  
**Projets et devis.**

# SULZER

**Pompes centrifuges** pour tous liquides et usages • **Pompes à air**  
**Ventilateurs** • **Turbines à vapeur**  
**Installations frigorifiques** • **Compresseurs** • **Installations de chaudières à vapeur** • **Appareils en tous métaux** pour l'industrie chimique et alimentaire • **Réservoirs**  
**Robinetterie** • **Moteurs Diesel** •  
**Pièces en fonte de tous genres**

**SULZER FRÈRES, Société Anonyme, WINTERTHUR**  
**BUREAU à LAUSANNE:**

11, Petit-Chêne, Tel. 34169



**LUXRAM** *Deca.*

Notre bonne lampe suisse

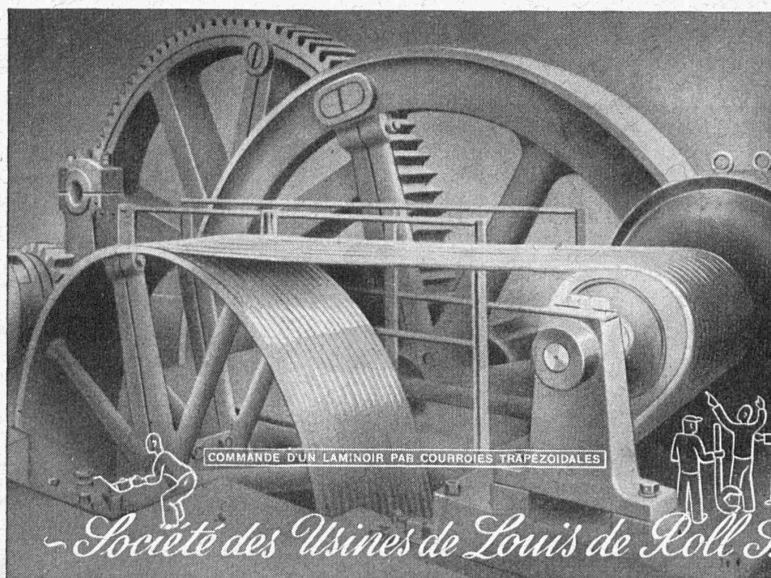
# reymond

**Ateliers de Photogravure**

19, Avenue Vinet LAUSANNE Tél. 2 39 40

..... à votre service pour l'exécution parfaite et rapide de vos

## clichés



### ORGANES de TRANSMISSION

Installations complètes pour toutes les branches de l'industrie

Embrayages à friction de divers systèmes. Manchons élastiques à ressorts plats „Babba-Klus”. Transmissions par courroies trapézoïdales. Enrouleurs Lénix. Réducteurs de vitesse. Roues dentées de tous genres. Veuillez nous consulter.



*Société des Usines de Louis de Roll S.A. Usine de Illus (SOLEURE)*

Siege centrale Gerlafingen, Usines à Olten, Choindoz, Rondez, Berne.