

**Zeitschrift:** Bulletin technique de la Suisse romande  
**Band:** 68 (1942)  
**Heft:** 23

## Werbung

### Nutzungsbedingungen

Die ETH-Bibliothek ist die Anbieterin der digitalisierten Zeitschriften auf E-Periodica. Sie besitzt keine Urheberrechte an den Zeitschriften und ist nicht verantwortlich für deren Inhalte. Die Rechte liegen in der Regel bei den Herausgebern beziehungsweise den externen Rechteinhabern. Das Veröffentlichen von Bildern in Print- und Online-Publikationen sowie auf Social Media-Kanälen oder Webseiten ist nur mit vorheriger Genehmigung der Rechteinhaber erlaubt. [Mehr erfahren](#)

### Conditions d'utilisation

L'ETH Library est le fournisseur des revues numérisées. Elle ne détient aucun droit d'auteur sur les revues et n'est pas responsable de leur contenu. En règle générale, les droits sont détenus par les éditeurs ou les détenteurs de droits externes. La reproduction d'images dans des publications imprimées ou en ligne ainsi que sur des canaux de médias sociaux ou des sites web n'est autorisée qu'avec l'accord préalable des détenteurs des droits. [En savoir plus](#)

### Terms of use

The ETH Library is the provider of the digitised journals. It does not own any copyrights to the journals and is not responsible for their content. The rights usually lie with the publishers or the external rights holders. Publishing images in print and online publications, as well as on social media channels or websites, is only permitted with the prior consent of the rights holders. [Find out more](#)

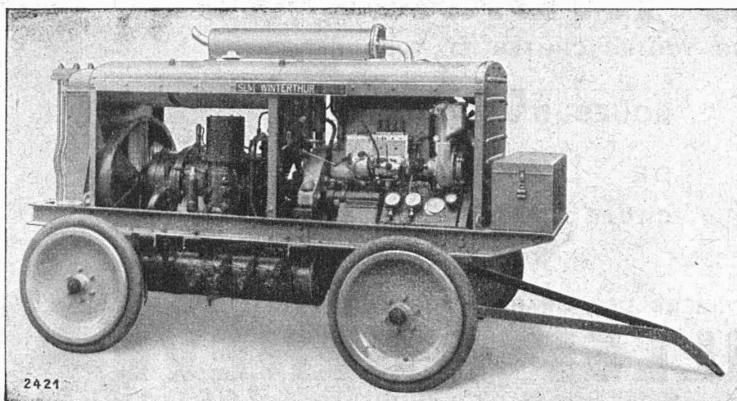
**Download PDF:** 26.01.2026

**ETH-Bibliothek Zürich, E-Periodica, <https://www.e-periodica.ch>**

**SLM**  
WINTERTHUR

## COMPRESSEURS ROTATIFS

Installations fixes  
et transportables



actionnées par  
moteur Diesel ou  
moteur électrique

**Société Suisse pour la Construction de Locomotives et de Machines  
WINTERTHUR**

**Sika**

**Etanchements**  
Gasp. WINKLER & Cie Zurich-Altstetten

# TURBINES HYDRAULIQUES

POUR TOUTES CHUTES ET TOUS DÉBITS

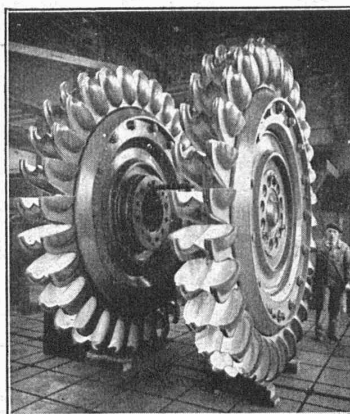
ROUES D'UN GROUPE

DE 55 600 CH

CHUTE 1304,5 MÈTRES

ATELIERS DES CHARMILLES S.A. GENÈVE

## CHARMILLES - GENÈVE



## Ardoises pour façade Eternit

La meilleure protection d'une maison de bois contre la pourriture et le feu. Les couleurs cuites, donc durables, d'un aspect agréable, évitent les peintures périodiques.





### PIÈCES MOULÉES

en

*résine synthétique*

### Résoforme

#### Poignées, boutons et volants

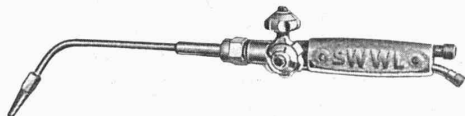
économisent le métal, sont isolants, agréables au toucher, légers et propres.

Demandez notre liste J 3033 DF

### Micafil S.A., Zurich-Altstetten



- Chalumeaux-soudeurs
- Mano-détendeurs
- Métaux d'apport



**Usines d'Oxygène et d'Hydrogène S.A.**

Lucerne

Vevey

# BARRA



Garantit l'étanchéité du mortier et du béton,  
même avec une grande pression d'eau

**MEYNADIER & CIE S. A.**  
SUCCURSALE À BERNE, SEIDENWEG 24



Fonte  
injectée

## INCA

**INJECTA**

**S. A. TEUFENTHAL près AARAU Tél. 3.82.77**  
**USINES SUISSES DE FONTE SOUS PRESSION**  
**FABRIQUE D'APPAREILS**



*Economisez  
le charbon*  
*par le réglage automatique*  
**"Equitherme"**

Le réglage «Equitherme» est assuré par des appareils automatiques très simples, réglant la température de la chaudière en fonction des conditions atmosphériques au moyen d'une sonde placée à l'extérieur. Il maintient la température des locaux constante en réalisant une économie continue de combustible sans surveillance aucune.

Nombreuses références d'installations exécutées.

## SAUTER

FR. SAUTER S. A. FABRIQUE D'APPAREILS ELECTRIQUES à BALE

Catalogues sur demande

# DUVOISIN & C<sup>ie</sup>

Entreprises électriques

## LAUSANNE

Tél. 3 35 96

Tous travaux concernant les lignes électriques extérieures.  
Câbles souterrains.  
Lignes de contact pour chemins de fer et trolleybus.  
**Projets et devis.**



# Une assurance - caution

au lieu de la retenue de garantie en espèces

auprès de

## LA FÉDÉRALE ZURICH

coûte peu, rapporte beaucoup.  
Supprime toutes démarches,  
paperasseries et immobilisa-  
tion de capitaux.

■

S'adresser à

**H. E. LOMBARDET, „ASSURE-TOUT“**

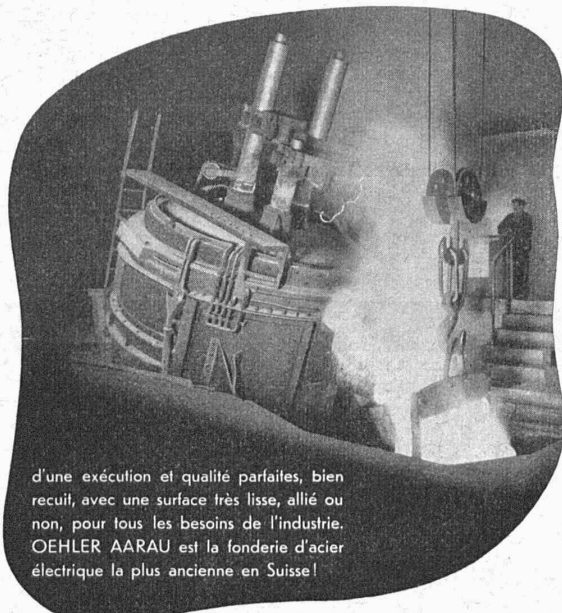
Diplômé fédéral des assurances

Galleries du Commerce, 53

**LAUSANNE**

Téléphone 34733

## ACIER COULÉ ÉLECTRIQUE



d'une exécution et qualité parfaites, bien  
recuit, avec une surface très lisse, allié ou  
non, pour tous les besoins de l'industrie.  
OEHLER AARAU est la fonderie d'acier  
électrique la plus ancienne en Suisse!

# OEHLER AARAU

USINES MÉTALLURGIQUES OEHLER & CIE. S. A.

## Société Suisse des Explosifs

Usine et siège à **GAMSEN** près Brigue (Valais)

Explosifs de sûreté :

# GAMSITE et SIMPLONITE

Dynamites à tous dosages

Dynamite „Antigel“

Mèches et Détonateurs

Tous accessoires pour le tir des Mines  
Nitropentaérythrite, Cordeau détonant

Télégrammes : „Explosifs-Brigue“

Téléphone : N° 181, Brigue

L'Usage de qualité

demande des Outils

de qualité, donc :



# Stelram

**OUTILS EN MÉTAL DUR**

Pour  
Tourner, Découper, Fraiser, Pivoter, etc.

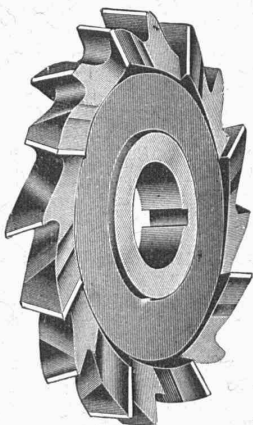
Wolfram & Molybdène S.A. Nyon (Vaud) Tél. 9 51 91

## Fraises de tous genres

en acier rapide sup.  
Couteaux pour machines  
Fellows «Sunderland»  
Gleason «Bilgram»  
Reinecker «Zimmermann»  
etc.

## Outillage Deltal

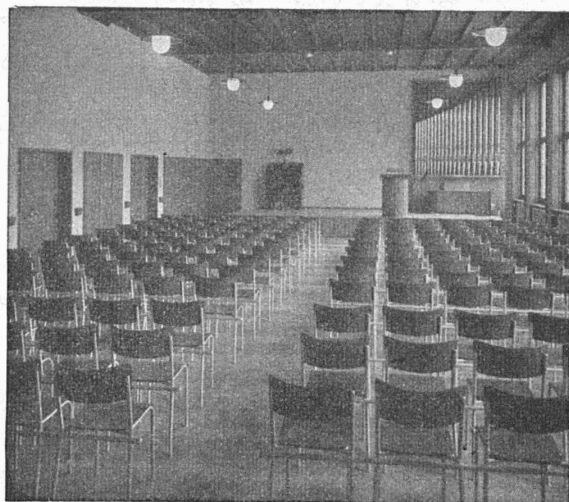
F. Gysi · Suhr-Aarau ·  
Tél. 2 39 66



SAIA 326

Interrupteurs horaires et de blocage  
Interrupteurs à distance  
Vannes à siège motorisées  
Interrupteurs à flotteur  
Thermostats — Piézostats

Société Anonyme des  
Interrupteurs Automatiques **SAIA** Berne  
Suisse



## AMEUBLEMENTS EN SIÈGES



fixés en rangées ou mobiles.  
Chaises superposables en  
tubes d'acier.

Demandez sans engagement nos propositions.

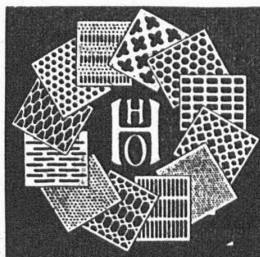
**Bigler, Spichiger & C<sup>ie</sup> S.A. Biglen**

## S.A. des Câbleries & Tréfileries Cossonay - Gare

*Cordes en aluminium*  
pour lignes aériennes

*Câbles sous plomb*  
pour courant fort et courant faible

## Tôles perforées

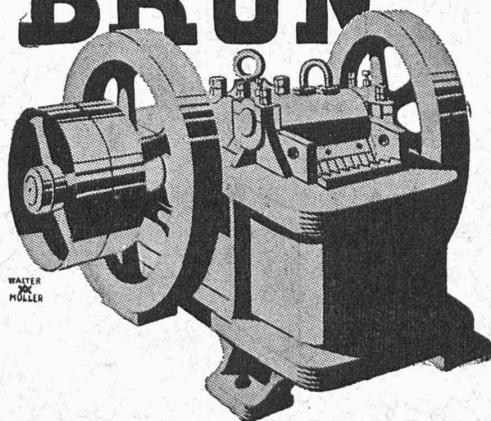


**H. HEER & C<sup>o</sup>**  
OLTEN

**NOTZ & CO.**  
**BIENNE**

**ACIER**  
**SANDVIK**

# BRUN



## Machines pour la préparation du sable et du gravier :

Concasseurs, broyeurs, laveuses, trieurs à  
tambour, trieurs vibratoires, appareils  
d'alimentation, élévateurs, etc.

### DRAGLINES

Installations complètes pour  
la préparation du sable et du gravier

**BRUN & C<sup>ie</sup>** FABRIQUE DE  
MACHINES

NEBIKON (Lucerne)

Téléphone 85.112

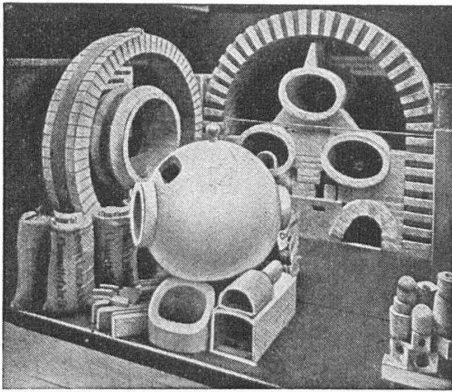
Fondée en 1872

"Employez des  
**Chaines Galle**  
au lieu de courroies



Production  
augmentée  
Rendement 98%  
Demandez prix-  
courant et  
questionnaire s.v.p.  
**Fabrique de Chaines Galle**  
**à Luzerne. S.A.**

Téléphone Nos 21.696 & 24.565



Exposition nationale 1914. Médaille d'or.

## Fabrique de Produits Réfractaires Lausen S. A.

Fondée en 1872 **Lausen** (Bâle-Camp.) Tél. N° 72.282

**Matériaux réfractaires de qualité**  
alumineuse, silicieuse,  
au corindon, au carborundum,  
en sillimanit, etc., pour toutes les industries

**PRODUITS** { anti-acides  
isolants



**Carreaux en grès pour dallages et revêtements, uni, porphyré, flammé**



**DÉPÔTS DANS TOUTES LES GRANDES VILLES**

## BREVETS D'INVENTION MARQUES - MODÈLES - RECHERCHES - EXPERTISES

### EDMOND LAUBER

Ing. dipl. E. P. F. - Conseil en matière de propriété industrielle.

9, Avenue Marc Monnier

**GENÈVE**

Téléphone 5 31 88



## Département des Travaux publics du canton de Neuchâtel.

Une place d'Ingénieur-adjoint au service des  
Ponts et Chaussées est mise au concours.

Les postulants dont l'âge ne doit pas dépasser 35 ans au maximum  
doivent être porteurs d'un diplôme d'une haute école technique suisse  
et avoir quelques années de pratique dans le domaine des entreprises  
de transport, notamment des chemins de fer.

Connaissance de deux langues désirable.

Ne se présenter que sur convocation.

Pour renseignements complémentaires, s'adresser par écrit au  
Département des Travaux publics, Château de Neuchâtel.

**Délai d'inscription : 20 novembre 1942.**

Neuchâtel, 28 octobre 1942.

Le chef du département :

L. DuPasquier.

## On cherche deux jeunes ingénieurs civils

**Conditions :** Diplôme E. P. F. ou E. I. L. et activité pratique de  
préférence en hydraulique et en constructions hydrauliques. Facilité  
d'écrire. Posséder à fond une langue officielle ; bonne connaissance  
d'une autre ou si possible des deux autres langues officielles. Un des  
ingénieurs doit savoir parler et écrire parfaitement l'italien et avoir de  
très bonnes connaissances en allemand.

**Entrée :** Tout de suite ou le plus tôt possible.

**Offres :** Ecrites à la main, avec renseignements sur la personne  
du candidat, curriculum vitae, photographie, certificats d'études et d'ac-  
tivité pratique, indication de références et du traitement désiré, jus-  
qu'au 30 novembre 1942, au Service fédéral des eaux à Berne. Ne se  
présenter que sur demande.



Protection contre  
le feu et les gaz.  
Appareils médicaux

**USINE  
FEGA**

LAUSANNE BERNE ZURICH

## BREVETS D'INVENTION Dessins — Modèles — Marques de Fabrique

### NAEGELI & Cie, BERNE

Ingénieurs-Conseils

Bundesgasse 16 — Téléphone