

**Zeitschrift:** Bulletin technique de la Suisse romande  
**Band:** 68 (1942)  
**Heft:** 22

## Werbung

### Nutzungsbedingungen

Die ETH-Bibliothek ist die Anbieterin der digitalisierten Zeitschriften auf E-Periodica. Sie besitzt keine Urheberrechte an den Zeitschriften und ist nicht verantwortlich für deren Inhalte. Die Rechte liegen in der Regel bei den Herausgebern beziehungsweise den externen Rechteinhabern. Das Veröffentlichen von Bildern in Print- und Online-Publikationen sowie auf Social Media-Kanälen oder Webseiten ist nur mit vorheriger Genehmigung der Rechteinhaber erlaubt. [Mehr erfahren](#)

### Conditions d'utilisation

L'ETH Library est le fournisseur des revues numérisées. Elle ne détient aucun droit d'auteur sur les revues et n'est pas responsable de leur contenu. En règle générale, les droits sont détenus par les éditeurs ou les détenteurs de droits externes. La reproduction d'images dans des publications imprimées ou en ligne ainsi que sur des canaux de médias sociaux ou des sites web n'est autorisée qu'avec l'accord préalable des détenteurs des droits. [En savoir plus](#)

### Terms of use

The ETH Library is the provider of the digitised journals. It does not own any copyrights to the journals and is not responsible for their content. The rights usually lie with the publishers or the external rights holders. Publishing images in print and online publications, as well as on social media channels or websites, is only permitted with the prior consent of the rights holders. [Find out more](#)

**Download PDF:** 26.01.2026

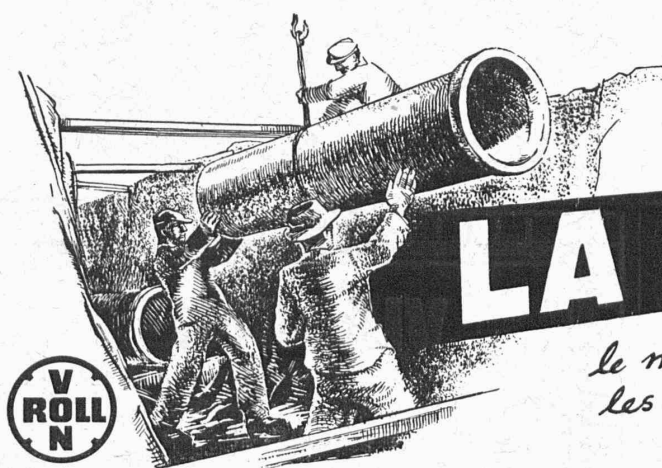
**ETH-Bibliothek Zürich, E-Periodica, <https://www.e-periodica.ch>**

# Bulletin Technique

## de la Suisse romande

Organe

de la Société suisse des ingénieurs et des architectes,  
des Sociétés vaudoise et genevoise des ingénieurs et des architectes,  
de l'Association des Anciens élèves de l'Ecole d'ingénieurs de l'Université de Lausanne,  
des Groupes romands des Anciens élèves de l'Ecole polytechnique fédérale.



# LA FONTE

*...est encore toujours  
le matériel le plus durable pour  
les conduites posées dans le sol!*

**USINE DE CHOINDEZ**  
SOCIÉTÉ DES USINES DE LOUIS DE ROLL S. A.

## La BANQUE CANTONALE VAUDOISE

à Lausanne

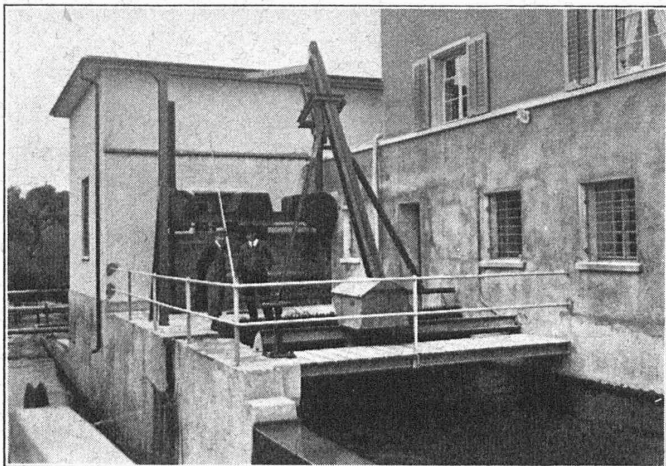
25 AGENCES ET 2 SOUS-AGENCES DANS LE CANTON — AGENCE A LAUSANNE : PLACE BEL-AIR  
met ses services à la disposition de MM. les industriels, commerçants et particuliers

TOUTES OPÉRATIONS DE BANQUE AUX MEILLEURES CONDITIONS

## BREVETS d'INVENTION

*la plus ancienne maison de Suisse :*

**Imer, Dériaz & C<sup>ie</sup>**  
Genève  
14 rue du Mont-Blanc



Ateliers de Constructions mécaniques

**JONNERET FILS AINÉ**

Genève

Fondés en 1850

Tél. 5 53 93

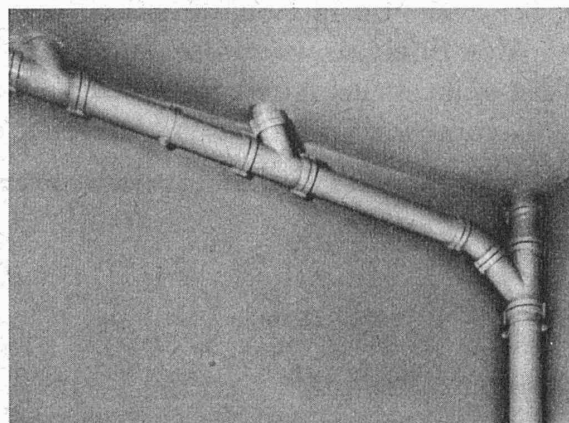
Spécialités :

**Râteaux mécaniques et appareils  
dégrilleurs pour le nettoyage des  
grilles d'usines hydrauliques et  
prises d'eau**

Brevetés dans tous les pays.

## Tuyaux salubres Eternit

poids léger, montage simple —  
pose facile. Absorbent le son  
et sont inoxydables.



## 90 ANS DE tradition

dans la technique des télécommunica-  
tions et dans la mécanique de préci-  
sion, l'application de méthodes de fa-  
brication des plus modernes ainsi que  
l'emploi d'un personnel d'élite composé  
d'ouvriers spécialistes et d'ingénieurs  
expérimentés nous permettent de livrer  
des produits de tout premier choix.

**Hasler SA Berne**

Manufactures d'appareils téléphoniques et de précision  
Fondée en 1852 Téléphone 64

## VIANINI

le supertuyau en béton armé centrifugé.

Haute résistance. Etanchéité.

Longueur utile jusqu'à 3,65 m<sup>1</sup>.

## EMCO

Fosse septique à  
eau claire et biologique. Filtres.  
Fonctionnement garanti.

**Tuyaux ronds** longueur 1 m<sup>1</sup>  
jusqu'à 1500 mm  $\phi$  armés ou non.

## Moulage selon plan

de n'importe quelle pièce en béton,  
armée ou non.

**DESMEULES FRÈRES**

FABRIQUE DE PRODUITS EN CIMENT

**GRANGES-MARNAND** Tél. 6 41 16





*Tubes malliables  
pour installations  
électriques*

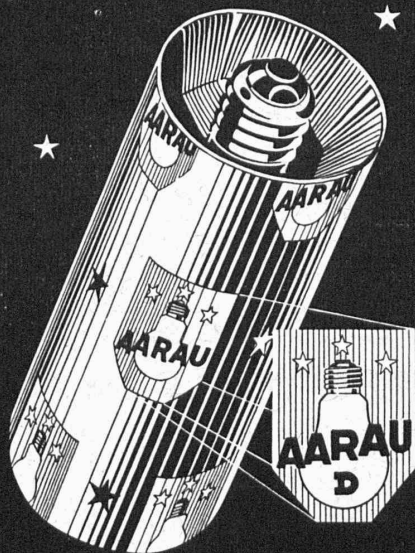
**KOPEX**  
TUBE ISOLANT

**Plica**  
TUBE ARMÉ

MONTAGE PLUS RAPIDE  
ECONOMIE DE MATÉRIEL  
PAS DE DÉCHET

**OTTO FISCHER S.A.**  
**ZURICH 5** SIHLQUAI 125 TEL. 3 76 62

L'estampille de garantie  
pour une qualité supérieure.

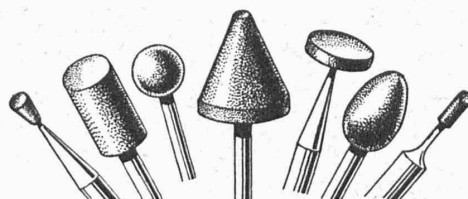


Utilisez partout les lampes AARAU „D“,  
qui consomment un minimum de courant en débitant  
un maximum de lumière.

USINES DE LAMPES ÉLECTRIQUES AARAU S.A., AARAU

## Meules à tasseau

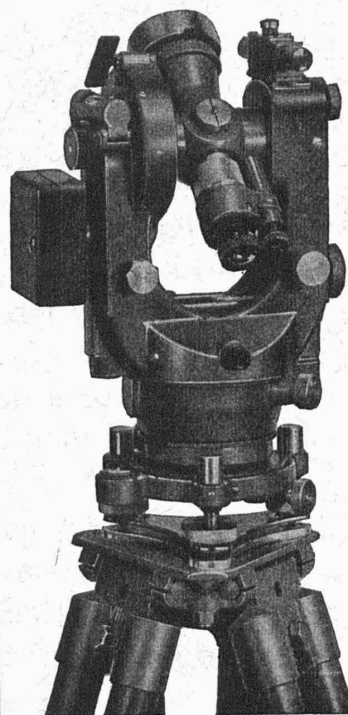
env. 100 types en stock



**Ziegler & Co.**  
**WINTERTHUR**

## WILD T1

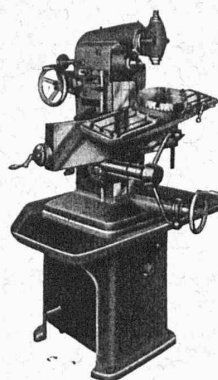
LE NOUVEAU THÉODOLITE-RÉPÉTITEUR



Triangulation  
Polygonation  
Levés  
tachéométriques

**WILD**  
**HEERBRUGG**

S. A. de Vente des  
Instruments de Géodésie  
Henri Wild, Heerbrugg.



**CHRISTEN**

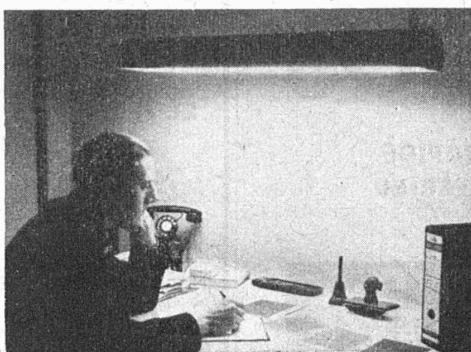
SPÉCIALITÉS:

Perceuses rapides  
Fraiseuses universelles  
Tours de haute précision  
Mandrins à 3 mors  
« Christen »

**CHRISTEN & Co, S.A., BERNE**



## La lampe OSRAM une merveille technique



Pareil à la lumière du jour,  
tel est l'éclairage assuré par les lampes  
OSRAM luminescentes en forme tubu-  
laire. Partout où il importe de différen-  
cier fidèlement les teintes, elles con-  
stituent la seule lumière appropriée.  
Elles doivent à ces qualités leur utili-  
sation dans la manufacture et la manu-  
tention des tissus et du papier. Elles  
donnent également un éclairage idéal  
pour la vitrine et le magasin,

**LAMPES**  
**OSRAM LUMINESCENTES**  
**beaucoup de lumière, mais peu de courant** *F22A*

Demandez la documentation

**OSRAM** S.A.,

Zurich, Limmatquai 3 - Tél. 2 72 80