

Zeitschrift: Bulletin technique de la Suisse romande
Band: 68 (1942)
Heft: 21

Werbung

Nutzungsbedingungen

Die ETH-Bibliothek ist die Anbieterin der digitalisierten Zeitschriften auf E-Periodica. Sie besitzt keine Urheberrechte an den Zeitschriften und ist nicht verantwortlich für deren Inhalte. Die Rechte liegen in der Regel bei den Herausgebern beziehungsweise den externen Rechteinhabern. Das Veröffentlichen von Bildern in Print- und Online-Publikationen sowie auf Social Media-Kanälen oder Webseiten ist nur mit vorheriger Genehmigung der Rechteinhaber erlaubt. [Mehr erfahren](#)

Conditions d'utilisation

L'ETH Library est le fournisseur des revues numérisées. Elle ne détient aucun droit d'auteur sur les revues et n'est pas responsable de leur contenu. En règle générale, les droits sont détenus par les éditeurs ou les détenteurs de droits externes. La reproduction d'images dans des publications imprimées ou en ligne ainsi que sur des canaux de médias sociaux ou des sites web n'est autorisée qu'avec l'accord préalable des détenteurs des droits. [En savoir plus](#)

Terms of use

The ETH Library is the provider of the digitised journals. It does not own any copyrights to the journals and is not responsible for their content. The rights usually lie with the publishers or the external rights holders. Publishing images in print and online publications, as well as on social media channels or websites, is only permitted with the prior consent of the rights holders. [Find out more](#)

Download PDF: 30.04.2026

ETH-Bibliothek Zürich, E-Periodica, <https://www.e-periodica.ch>

LA LUMIÈRE

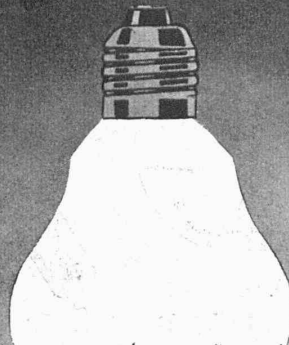
coûte bien moins que vous ne le pensez.



La lampe la plus courante de 65 décalumens (Dlm) consomme 54 watts; au tarif de 35 cts. par kWh,

une heure de lumière
ne coûte que **1,9 Cts.**

au tarif de	15	20	25	30	40	45	50	cts
coût horaire de courant	0,8	1,1	1,4	1,6	2,2	2,4	2,7	cts



Accordez-vous une lampe plus puissante — celle de 100 Dlm. Elle donne davantage de lumière, ménage vos yeux et ne consomme que 76 watts. En comptant 35 cts par kWh

une heure de lumière
ne coûte que **2,7 Cts.**

au tarif de	15	20	25	30	40	45	50	cts
coût horaire de courant	1,1	1,5	1,9	2,3	3,0	3,4	3,8	cts

*C'est la lampe OSRAM-D
qui vous donnera une lumière si économique.*

Exigez toujours la marque

OSRAM-D

Economise du courant - Eclaire mieux



Fabriquée
à Winterthour



Fonte
injectée

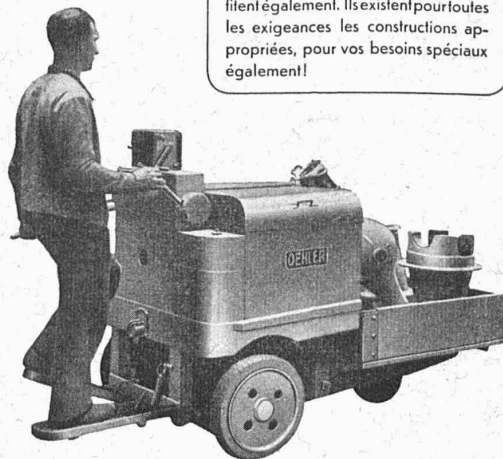
INCA

INJECTA

S. A. TEUFENTHAL près AARAU Tél. 3.82.77
USINES SUISSES DE FONTE SOUS PRESSION
FABRIQUE D'APPAREILS

CHARIOTS ELECTRIQUES

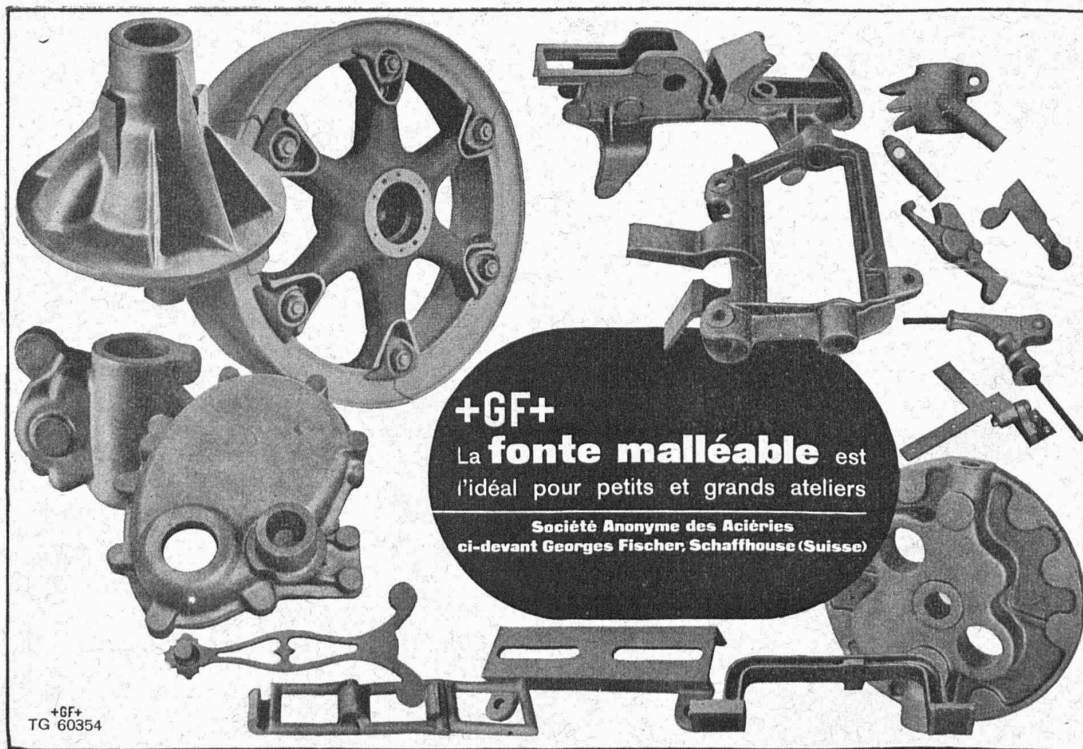
Non seulement les PTT et les CFF ont reconnu les avantages du chariot électrique; un grand nombre d'entreprises industrielles et commerciales en profitent également. Ils existent pour toutes les exigences les constructions appropriées, pour vos besoins spéciaux également!



OEHLER AARAU

USINES MÉTALLURGIQUES OEHLER & CIE. S. A.

Annem



+GF+

La **fonte malléable** est
l'idéal pour petits et grands ateliers

Société Anonyme des Acières
ci-devant Georges Fischer, Schaffhouse (Suisse)

+GF+
TG 60354

Une assurance - caution

au lieu de la retenue de garantie en espèces

auprès de

LA FÉDÉRALE ZURICH

coûte peu, rapporte beaucoup.
Supprime toutes démarches,
paperasseries et immobilisation
de capitaux.



S'adresser à

H. E. LOMBARDET, „ASSURE-TOUT“

Diplômé fédéral ès assurances

Galleries du Commerce, 53

LAUSANNE

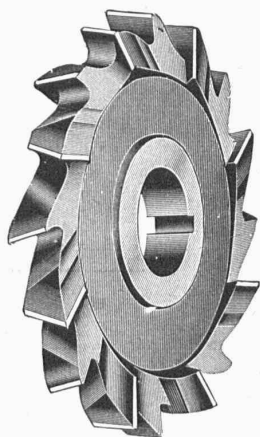
Téléphone 34733

Fraises de tous genres

en acier rapide sup.
Couteaux pour machines
Fellows « Sunderland »
Gleason « Bilgram »
Reinecker « Zimmermann »
etc.

Outillage Deltal

F. Gysi · Suhr-Aarau ·
Tél. 2 39 66



BARRA

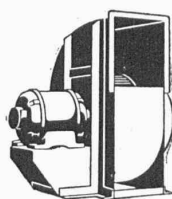


Garantit l'étanchéité du mortier et du béton,
même avec une grande pression d'eau

MEYNADIER & CIE S. A.
SUCCURSALE À BERNE, SEIDENWEG 24

Ventilateurs

à marche silencieuse
pour toutes applications



Ventilateurs
et accessoires
pour abris

Moteurs électriques

H. Meidinger & C^{ie}, Bâle 4

Représentant : R.-E. Golay, ing., Genève
14, rue du Mont-Blanc

S. A. des Câbleries & Tréfileries Cossonay - Gare

Cordes en aluminium
pour lignes aériennes

Câbles sous plomb
pour courant fort et courant faible

DUVOISIN & C^{ie}

Entreprises électriques

LAUSANNE

Tél. 3 35 96

Tous travaux concernant les lignes électriques extérieures.
Câbles souterrains.
Lignes de contact pour chemins de fer et trolleybus.
Projets et devis.


Une transmission à chaîne éprouvée procure le rendement maximum

WIPPERMANN!

Chisissez

Au temps d'aujourd'hui il s'agit de tirer le maximum du courant électrique et du matériel, donc pas de perte pour des essais! N'acceptez pas une chaîne quelconque, montez la chaîne de précision WIPPERMANN!

WILH. PLÜSS, ZÜRICH 2
Tél. 7 52 01
Tél. 68



NOTZ & CO.
BIENNE

ACIER SANDVIK

BAUMGARTNER & Cie
(S. A.)
LAUSANNE

Papiers tous genres

CLICHÉS ATAR
11 RUE DE LA DOLE
GENÈVE

OFFRES D'EXPLOITATION DE BREVETS D'INVENTION

IMER, DÉRIAZ & C^{IE}
CONSEILS EN PROPRIÉTÉ INDUSTRIELLE
— MAISON FONDÉE EN 1877 — **GENÈVE**

Les propriétaires des brevets suisses suivants désirent entrer en relation avec des industriels suisses, en vue de l'exploitation de ces brevets.

- N° 205.680** du 15 novembre 1938, pour : Procédé de préparation de la 2-(para-amino-benzène-sulfamido)-pyridine.
- N° 205.681** du 15 novembre 1938, pour : Procédé de préparation de la 2-(para-amino-benzène-sulfamido)-pyridine.
- N° 156.137** du 15 septembre 1930, pour : Dispositif pour faire les perforations dans une bande d'enregistrement pour la composition typographique.
- N° 199.632** du 6 septembre 1937, pour : Appareil pour graisser les rails de chemins de fer.
- N° 186.702** du 9 août 1935, pour : Véhicule à chemins de roulement sans fin.
- N° 200.029** vom 7. September 1936, für: Verfahren und Vorrichtung zum Füllen eines Hohlgefäßes mit Flüssigkeit unter Vermeidung des Zutrittes von Luftsauerstoffen.
- N° 180.477** du 22 août 1934, pour : Machine à meuler.
- N° 207.078** du 21. September 1938, für: Maschine zum Ueberführen von Schokoladenmassen in den für die Herstellung von Schokoladenkörpern erforderlichen Zustand.
- N° 200.325** du 25 novembre 1937, pour : Four de verrerie avec cuvettes de puisage.

Pour tous renseignements, s'adresser à MM. **IMER, DÉRIAZ & Cie**, ingénieurs-conseils, 14, rue du Mont-Blanc, à **Genève**.

La publicité seule vous fera connaître!!!

VIANINI

le supertuyau en béton armé centrifugé.
Haute résistance. Etanchéité.
Longueur utile jusqu'à 3,65 m¹.

EMCO

Fosse septique à eau claire et biologique. Filtrés.
Fonctionnement garanti.

Tuyaux ronds longueur 1 m¹
jusqu'à 4500 mm ϕ armés ou non.

Moulage selon plan
de n'importe quelle pièce en béton,
armée ou non.

DESMEULES FRÈRES
FABRIQUE DE PRODUITS EN CIMENT

GRANGES-MARNAND Tél. 6 41 16

Société Suisse des Explosifs

Usine et siège à **GAMSEN** près Brigue (Valais)

Explosifs de sûreté :

GAMSITE
et **SIMPLONITE**

Dynamites à tous dosages
Dynamite „Antigel“
Mèches et Détonateurs

Tous accessoires pour le tir des Mines
Nitropentaérythrite, Cordeau détonant

Télégrammes : „Explosifs-Brigue“
Téléphone : N° 181, Brigue

Amand BRAUN, succ. de A. Ritter Ingénieur - Conseil, à BALE

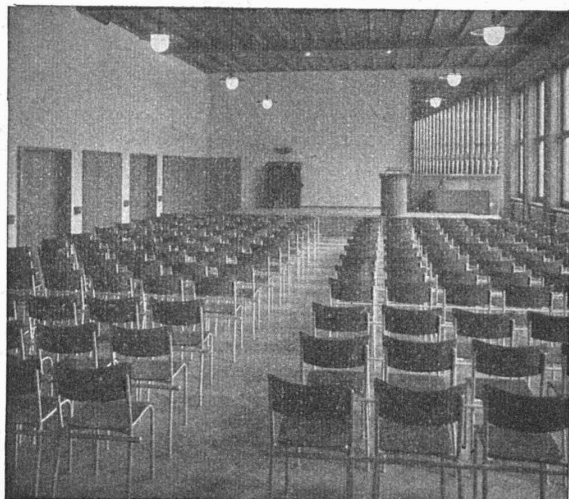
Offres d'exploitation de brevets d'invention

Les titulaires des brevets d'invention :

- N° 198728 du 15 juillet 1937, relatif à un « Procédé et appareil pour déposer une pellicule de matière sur un support par l'évaporation de cette matière dans le vide à l'intérieur d'une chambre » ;
- N° 193700 du 23 septembre 1936, relatif à un « Procédé et appareil pour sécher des substances animales ou végétales dans le vide » ;
- N° 187560 du 15 novembre 1935, relatif à un « Procédé pour la fabrication d'une cartouche contenant des corps circulaires ayant des diamètres égaux » ;
- N° 202266 du 18 mars 1938, relatif à un « Dispositif d'entraînement du film dans les appareils cinématographiques » ;
- N° 155595 du 28 juillet 1930, relatif à un « Interrupteur électrique à huile » ;
- N° 167917 du 23 septembre 1932, relatif à un « Interrupteur électrique » ;
- N° 207611 du 23 février 1938, relatif à un « Filtre à matière fibreuse protectrice contre les aérosols » ;
- N° 192791 du 23 novembre 1936, relatif à une « Traverse de voie pour chemins de fer, tramways, etc., en ciment-amianté armé et procédé pour sa fabrication » ;
- N° 205045 du 8 juillet 1938, relatif à un « Dispositif de liaison et de traction entre deux véhicules » ;
- N° 196748 du 21 juin 1937, relatif à un « Moteur à combustion interne » ;
- N° 198426 du 10 juillet 1937, relatif à un « Chargeur pour appareils de prise de vues cinématographiques » ;
- N° 178320 du 4 juillet 1934, relatif à un « Dispositif pour l'alimentation en combustible d'un moteur à combustion interne » ;

désirent vendre ces brevets, en concéder des licences d'exploitation ou recevoir toute autre proposition visant à la mise en œuvre de ces inventions en Suisse.

Pour tous renseignements, s'adresser à
M. Amand BRAUN, succ. de A. Ritter, Ing.-Conseil,
Rümelinbachweg 10, Bâle.



AMEUBLEMENTS EN SIÈGES



fixés en rangées ou mobiles.
Chaises superposables en
tubes d'acier.

Demandez sans engagement nos propositions.

Bigler, Spichiger & C^{ie} S. A. Biglen

ECONOMISEZ DU COURANT ELECTRIQUE
ECONOMISEZ DE L'ARGENT
AVEC LA LAMPE SUISSE

ALPINA *Recalumen*
ASTRON S.A. KRIENS (LUCERNE)

S. A. FABRIQUES DE MEUBLES
Horgen-Glaris à Horgen
Maison suisse la plus importante pour
AMEUBLEMENT
de Salles de concert, théâtres, ciné-
matographes, restaurants, cafés, salles à manger,
vestibules, etc.

"Employez des
Chaines Galle
au lieu de courroies

Production
augmentée.
Rendement 98%
Demandez prix-
courant et
questionnaire sv.pl.

Fabrique de Chaines Galle
à Luzerne. S. A.
Téléphone Nos 21.696 & 24.565

Tôles perforées

H. HEER & C^o
OLTEN

Appareils de levage BRUN

pour tout usage.

BRUN & C^{ie}, Fabrique de Machines, NEBIKON



ASCENSEURS MONTE-CHARGE
MOTEURS ÉLECTRIQUES EN TOUS GENRES
 DEVIS SUR DEMANDE
 ASCENSEURS ET MOTEURS « **SCHINDLER** »
 HAUBRUGE & C^{ie} LAUSANNE
 Chemin de la Batelière. - Tél. 22946



Interrupteurs horaires et de blocage
 Interrupteurs à distance
 Vannes à siège motorisées
 Interrupteurs à flotteur
 Thermostats — Piézostats

SAIA 32c

Société Anonyme des
 Interrupteurs Automatiques **SAIA** Berne
 Suisse

Place au concours

Place vacante : Ingénieur de 11^e classe (génie civil) à la Division des travaux du 1^{er} arrondissement des chemins de fer fédéraux, à Lausanne.

Conditions d'admission : Etudes universitaires complètes. Quelques années de pratique. Langue maternelle : français ; connaissance de l'allemand.

Appointements mensuels : de fr. 510.— à fr. 786.— plus allocations de renchérissement légales.

Délai d'inscription : 31 octobre 1942. S'adresser par écrit à la Direction du 1^{er} arrondissement des C.F.F., à Lausanne.

Entrée en fonctions : 1^{er} janvier 1943.

Pour la construction d'appareils électriques et mécaniques de précision, ainsi que pour l'étude des schémas, nous cherchons

Technicien diplômé

ayant de l'expérience dans ce domaine.

Adresser offres manuscrites, curriculum vitæ, photographie et prétentions de salaire à

FAVAG S.A., Neuchâtel.

A prendre à Charmey (Frg.)

environ 330 m. tuyaux fonte de 700 mm. Ø intérieur, matés au pb. dont env. 130 m. sont disponibles immédiatement et le solde dès le printemps prochain.

S'adresser à la **Société Electrique de Bulle.**

BREVETS D'INVENTION

MARQUES DE FABRIQUE - DESSINS - MODÈLES
 CONSULTATIONS - EXPERTISES

ANDRÉ SCHOTT INGÉNIEUR-CONSEIL
 ROTISSERIE, 1 GENEVE TÉLÉPH. 50.398

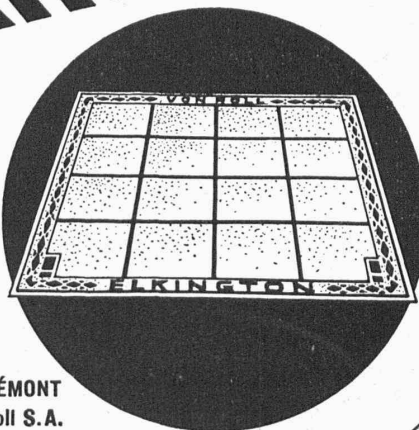
Articles en fonte pour



CANALISATIONS



Regard **ELKINGTON**
 Le premier regard construit pour le trafic actuel, selon les considérations scientifiques.



USINE DE KLUS KLUS/SOL. FONDERIE DES RONDEZ/DELÉMONT
 Société des Usines de Louis de Roll S.A.