

**Zeitschrift:** Bulletin technique de la Suisse romande  
**Band:** 68 (1942)  
**Heft:** 21

## Werbung

### Nutzungsbedingungen

Die ETH-Bibliothek ist die Anbieterin der digitalisierten Zeitschriften auf E-Periodica. Sie besitzt keine Urheberrechte an den Zeitschriften und ist nicht verantwortlich für deren Inhalte. Die Rechte liegen in der Regel bei den Herausgebern beziehungsweise den externen Rechteinhabern. Das Veröffentlichen von Bildern in Print- und Online-Publikationen sowie auf Social Media-Kanälen oder Webseiten ist nur mit vorheriger Genehmigung der Rechteinhaber erlaubt. [Mehr erfahren](#)

### Conditions d'utilisation

L'ETH Library est le fournisseur des revues numérisées. Elle ne détient aucun droit d'auteur sur les revues et n'est pas responsable de leur contenu. En règle générale, les droits sont détenus par les éditeurs ou les détenteurs de droits externes. La reproduction d'images dans des publications imprimées ou en ligne ainsi que sur des canaux de médias sociaux ou des sites web n'est autorisée qu'avec l'accord préalable des détenteurs des droits. [En savoir plus](#)

### Terms of use

The ETH Library is the provider of the digitised journals. It does not own any copyrights to the journals and is not responsible for their content. The rights usually lie with the publishers or the external rights holders. Publishing images in print and online publications, as well as on social media channels or websites, is only permitted with the prior consent of the rights holders. [Find out more](#)

**Download PDF:** 30.04.2026

**ETH-Bibliothek Zürich, E-Periodica, <https://www.e-periodica.ch>**

# Bulletin Technique

de la Suisse romande

Organe

de la Société suisse des ingénieurs et des architectes,  
des Sociétés vaudoise et genevoise des ingénieurs et des architectes,  
de l'Association des Anciens élèves de l'Ecole d'ingénieurs de l'Université de Lausanne,  
des Groupes romands des Anciens élèves de l'Ecole polytechnique fédérale.

**BREVETS D'INVENTION**

**MARQUES - MODÈLES - RECHERCHES - EXPERTISES**

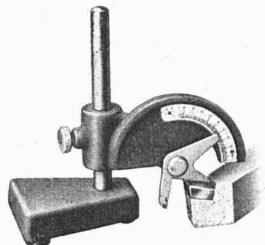
**EDMOND LAUBER**

Ing. dipl. E. P. F. - Conseil en matière de propriété industrielle.

9, Avenue Marc Monnier

**GENÈVE**

Téléphone 5 31 88



**Appareils pour mesurer les angles des burins**

**BIDURIT**

Métal dur de coupe et  
outils en métal dur

Plaquettes et barrettes brutes  
Burins — Filières de tréfilage  
Canons — Fontes de tour —  
Jauges — Mèches — Fraises



Demandez notre catalogue illustré !

**TRÉFILERIES RÉUNIES S. A.**  
**BIENNE**

SECTION MÉTAL DUR

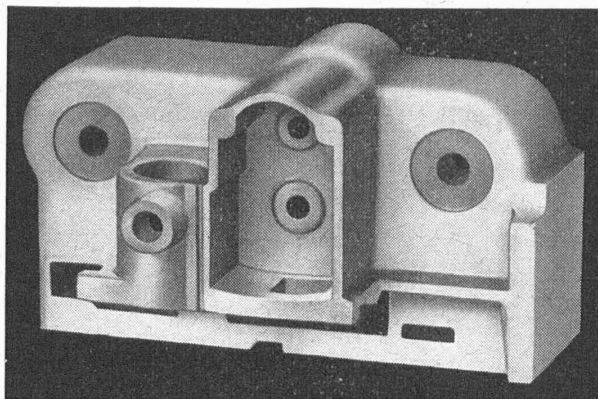
Tél. 34.11



Protection contre  
le feu et les gaz.  
Appareils médicaux

**USINE  
FEGA**

LAUSANNE BERNE ZURICH



### Le manque de matière première

n'affecte pas sensiblement jusqu'ici nos livraisons de

## FONTE EN COQUILLES

en alliages d'aluminium éprouvés.

Pourquoi ne pas faire un essai qui vous procurera en même temps tous les avantages que comporte notre fonte ?

Renseignements et visite sans engagement pour vous.

**Aluminium Menziken & Gontenschwil S. A.**

**MENZIKEN (Argovie) - Tél. 6-16-21**

## TURBINES HYDRAULIQUES

POUR TOUTES CHUTES ET TOUS DÉBITS

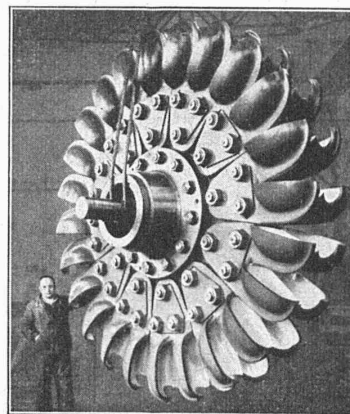
ROUE D'UN GROUPE

DE **60 000** CH

CHUTE **640** MÈTRES

ATELIERS DES CHARMILLES S. A. GENÈVE

**CHARMILLES - GENÈVE**



BROWN BOVERI

## Télécommunications

à haute et basse fréquence, avec ou sans fil

Téléphonie par courants porteurs  
sur lignes à haute tension

Télémesure, télécommande, protection

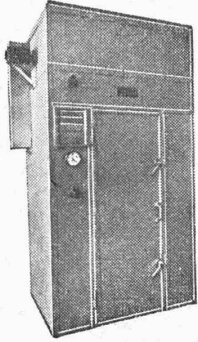
Téléphonie et télésignalisation à o. c.

**S<sup>té</sup> An. BROWN, BOVERI & C<sup>ie</sup> - Baden**

Bureaux techniques à Lausanne, Baden, Bâle et Berne

## Fours et installations de séchage

pour toutes les branches



### SPÉCIALITÉS :

séchoirs de fruits et de légumes ;  
installations DAP ;  
installations de climatisation et  
ventilation.

**LUWA S.A. - Zurich**

Anemonenstrasse 40 - Tél. 73336

## CORINDON en poudre EMERI DE NAXOS minuté Colle à froid "KORFIX"

Le plus important stock de  
toutes matières abrasives

**Ziegler & Co., Winterthur**

Abrasifs de tous genres

## Ardoises pour façade Eternit

La meilleure protection d'une maison de bois contre la pourriture et le feu. Les couleurs cuites, donc durables, d'un aspect agréable, évitent les peintures périodiques.



**LUXRAM Deca.**

Notre bonne lampe suisse

# SAUTER

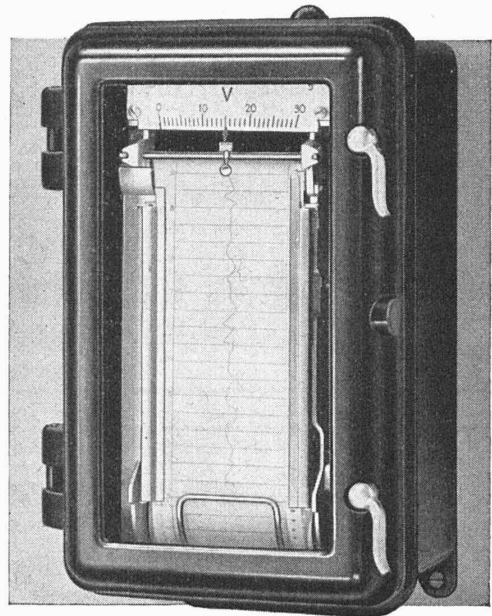
**Interrupteurs horaires  
avec dispositif de commande normalisé**

Fabrique d'Appareils Electriques Fr. Sauter S. A. Bâle

  
**SIEMENS**  
INSTRUMENTS  
DE MESURE

## Appareils enregistreurs

pour l'inscription continue de toutes les valeurs,  
des plus petites jusqu'aux plus grandes.

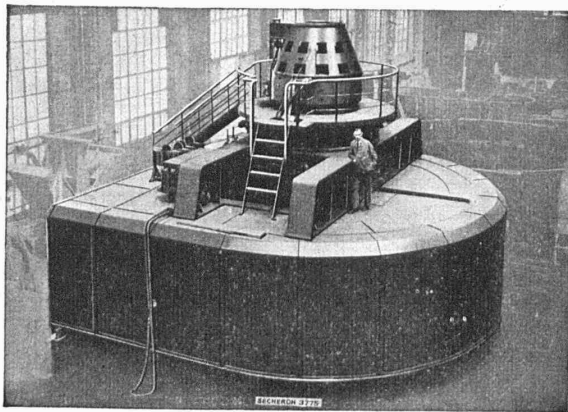


S. A. DES PRODUITS ELECTROTECHNIQUES SIEMENS

DÉPARTEMENT SIEMENS & HALSKE

Zürich, Löwenstrasse 35, Tél. 5 33 00 - Lausanne, Place de la Gare, 12, Tél. 3 22 32

# SÉCHERON



Alternateur de 27 500 KVA, 18 000 V, 136 t/mn  
pour l'Usine du Verbois sur le Rhône.  
Montage pour essais en atelier.

**Moteurs et Génératrices**

**Transformateurs**

**Redresseurs à vapeur de mercure**

**Traction électrique**

**Régulateurs automatiques**

**Soudure électrique**

**S. A. DES ATELIERS DE SÉCHERON - GENÈVE**