

**Zeitschrift:** Bulletin technique de la Suisse romande  
**Band:** 68 (1942)  
**Heft:** 20

## Werbung

### Nutzungsbedingungen

Die ETH-Bibliothek ist die Anbieterin der digitalisierten Zeitschriften auf E-Periodica. Sie besitzt keine Urheberrechte an den Zeitschriften und ist nicht verantwortlich für deren Inhalte. Die Rechte liegen in der Regel bei den Herausgebern beziehungsweise den externen Rechteinhabern. Das Veröffentlichen von Bildern in Print- und Online-Publikationen sowie auf Social Media-Kanälen oder Webseiten ist nur mit vorheriger Genehmigung der Rechteinhaber erlaubt. [Mehr erfahren](#)

### Conditions d'utilisation

L'ETH Library est le fournisseur des revues numérisées. Elle ne détient aucun droit d'auteur sur les revues et n'est pas responsable de leur contenu. En règle générale, les droits sont détenus par les éditeurs ou les détenteurs de droits externes. La reproduction d'images dans des publications imprimées ou en ligne ainsi que sur des canaux de médias sociaux ou des sites web n'est autorisée qu'avec l'accord préalable des détenteurs des droits. [En savoir plus](#)

### Terms of use

The ETH Library is the provider of the digitised journals. It does not own any copyrights to the journals and is not responsible for their content. The rights usually lie with the publishers or the external rights holders. Publishing images in print and online publications, as well as on social media channels or websites, is only permitted with the prior consent of the rights holders. [Find out more](#)

**Download PDF:** 31.12.2025

**ETH-Bibliothek Zürich, E-Periodica, <https://www.e-periodica.ch>**



# Bulletin Technique

## de la Suisse romande

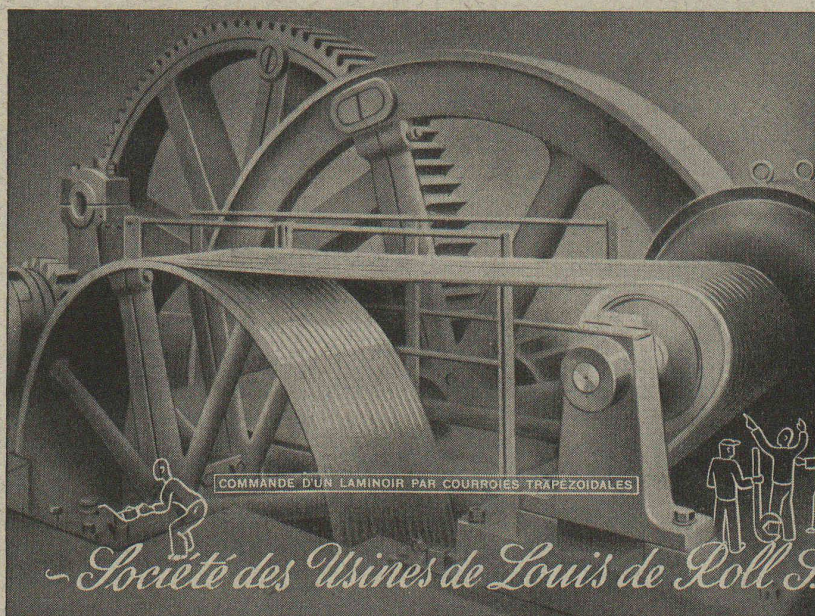
Organe

de la Société suisse des ingénieurs et des architectes,  
des Sociétés vaudoise et genevoise des ingénieurs et des architectes,  
de l'Association des Anciens élèves de l'Ecole d'ingénieurs de l'Université de Lausanne,  
des Groupes romands des Anciens élèves de l'Ecole polytechnique fédérale.

# SIFRAG

FREI S. A. BERNE KONSUMSTRASSE 4

## *pour la bonne ventilation*



### ORGANES de TRANSMISSION

Installations complètes pour  
toutes les branches de l'industrie

Embrayages à friction de divers systèmes.  
Manchons élastiques à ressorts plats  
„Babba-Klus”. Transmissions par cour-  
roies trapézoïdales. Enrouleurs Lénix.  
Réducteurs de vitesse. Roues dentées  
de tous genres. Veuillez nous consulter.



*Société des Usines de Louis de Roll S. A. Usine de Klus* (SOLEURE)

Siège centrale Gerlafingen, Usines à Olten, Choindex, Rondez, Berne.

## BREVETS d'INVENTION

*la plus ancienne maison de Suisse :*

**Imer, Dériaz & C<sup>ie</sup>**  
Genève  
14 rue du Mont-Blanc



# Dilatite

le liège aggloméré perfectionné  
isolant idéal contre la chaleur, le froid et le bruit

**Wanner & Cie. Sté. Ame., Horgen**

Fabrique de liège aggloméré Dilatite

Dépôt : Maison GÉTAZ, ROMANG, ECOFFEY, S. A., Lausanne.

## MANUFACTURE de Produits Céramiques et Réfractaires S. A. LAUSEN

PRODUITS RÉFRACTAIRES : BRIQUES, PLANELLES, DALLES, MORTIER, MOUFLES, CREUSETS

*Briques Klinker pour façades - Planelles Klinker pour carrelages - Briques de parement*

TUYAUX EN GRÈS, AUGES, CUVES — BRIQUES ÉMAILLÉES

Visitez notre exposition permanente : Schweizer Bau-Centrale, Zurich 1, Talstrasse, 9 (Entrée libre).



**MICAFIL**

**PIÈCES MOULÉES**

en  
*résine synthétique*  
**Résiforme**

**Poignées, boutons et volants**  
économisent le métal, sont isolants,  
agréables au toucher, légers et propres.

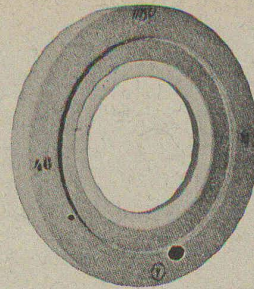
Demandez notre liste J3033 DF

**Micafil S.A., Zurich-Altstetten**



## Tubes de précision en acier, étirés à froid

**K'AGI & C°**  
**Winterthur**



— Meules pour tous genres de travaux

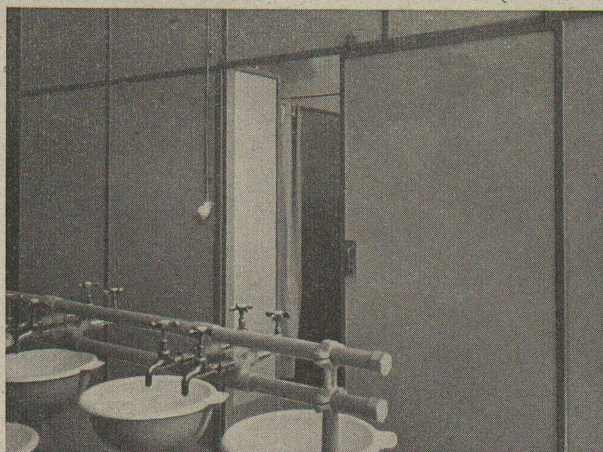
Grand stock d'env. 2000 types.

**ZIEGLER & Co., WINTERTHUR**

Représentants de  
**MSO-Maschinen- & Schleifmittelwerke A.-G.,**  
Offenbach a Main.

## Plaques Eternit

pour revêtements extrêmement  
durs et lavables, ou pour pan-  
neaux de portes, cloisons, por-  
tes de cabines, parapets de  
balcons, etc.

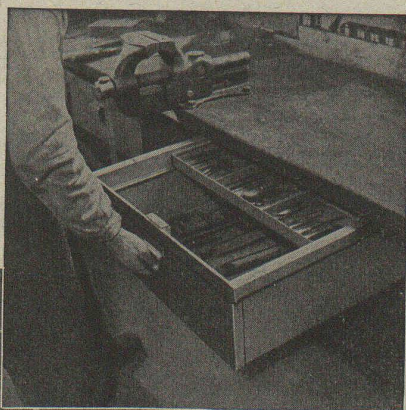


## Les tiroirs d'établi

**norm**

**en acier**

sont aussi néces-  
saires à chaque  
entreprise que des  
machines travaillant  
rationnellement.

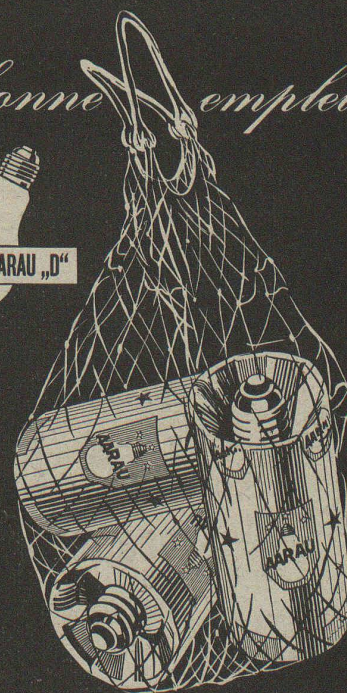
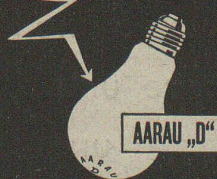


Plus durables que  
des tiroirs en bois,  
ne peuvent être  
rompus.

Les tiroirs, grâce  
aux conduits stan-  
dards, peuvent être  
intervertis.

**Metallbau AG**  
Zürich-Albisrieden Tel 70.677

*Une bonne emplette*



un produit de première qualité. —

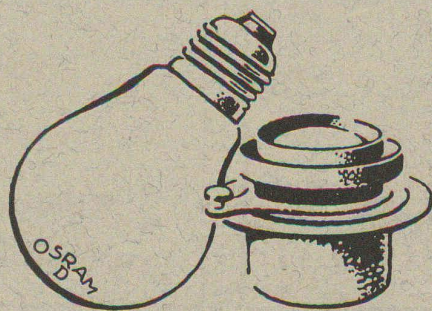
Souvenez-vous donc,

en cas de besoin, de cette lampe

du pays depuis si longtemps éprouvée.

USINES DE LAMPES ÉLECTRIQUES AARAU S.A., AARAU





## **La lampe OSRAM une merveille technique**

Le diamètre d'un boudiné double de la lampe OSRAM-D de 40 Dlm est calculé et assuré à 5/10 000 mm près. Il n'est guère que dans l'industrie de l'optique et la mécanique de précision où l'on travaille avec une marge aussi infime.

Grâce à une telle exactitude, OSRAM assure une qualité toujours égale et un rendement élevé.

### **L A M P E O S R A M - D**

**beaucoup de lumière, mais peu de courant**

**F 5**





- Chalumeaux-soudeurs
- Mano-détendeurs
- Métaux d'apport



**Usines d'Oxygène et d'Hydrogène S. A.**

Lucerne

Vevey



**S. A. FABRIQUES DE MEUBLES**  
Horgen-Glaris à Horgen

*Maison suisse la plus importante pour*

**AMEUBLEMENT**

de Salles de concert, théâtres, cinémathèques, restaurants, cafés, salles à manger, vestibules, etc.

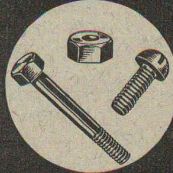
# BARRA



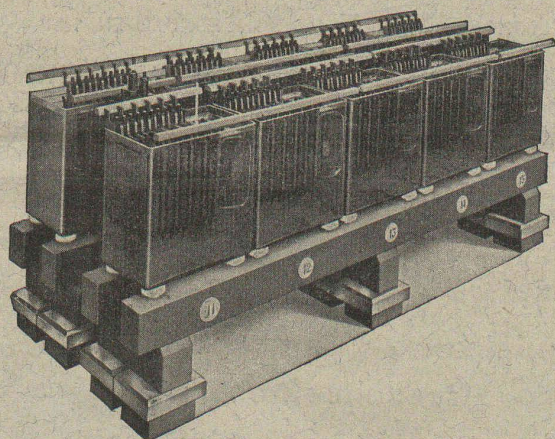
Garantit l'étanchéité du mortier et du béton, même avec une grande pression d'eau

**MEYNADIER & CIE S. A.**  
SUCCURSALE À BERNE, SEIDENWEG 24

**E. BINZ** Oberdorf V (Suisse)



*Toutes Vis et pièces  
décolletées pour appareils  
**Travail soigné**  
à des prix intéressants*



## Accumulateurs

stationnaires



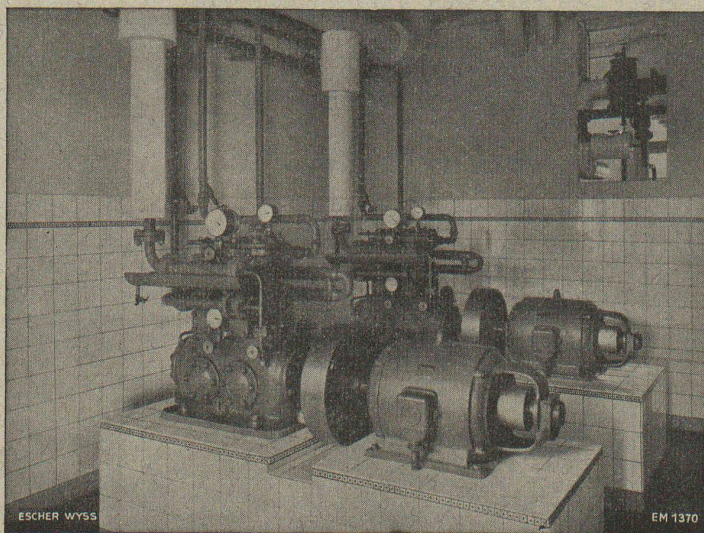
Bureaux et Ateliers pour la Suisse romande

**LAUSANNE**

14, Passage de Montriond  
Tél. 2 93 61

**GENÈVE**

18, Rue Gourgas  
Tél. 4 99 42



Installation frigorifique «FRIGOTROP» entièrement automatique dans une brasserie.

## ESCHER WYSS

ZURICH

NOS SPÉCIALITÉS :

- Turbines hydrauliques
- Pompes
- Conduites forcées
- Hélices marines à pas variable
- Hélices d'avions en métal léger
- Machines à papier
- Turbines à vapeur
- Chaudières à vapeur et réservoirs
- Turbo-compresseurs et ventilateurs à hélice
- Installations d'évaporation
- Machines frigorifiques
- Essoreuses pour l'industrie, système «TER MEER»
- Produits de fonderie



## **Instrumente de mesure :**

**Manomètres**

**Thermomètres**

**Compteurs**

## **Accessoires de chaudières :**

**Robinets à clapet**

**Robinets à tasseau**

**Appareils de surveillance**

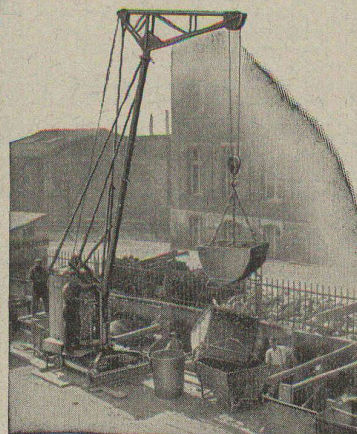
**Pompes, Elévateurs, etc.**

**Manometer A.-G., Zurich 11**

Andreasstrasse, 19 - Téléphone 6 64 66

## **PETITE GRUE R A C O**

**BREVETÉE - PROPRE FABRICATION**

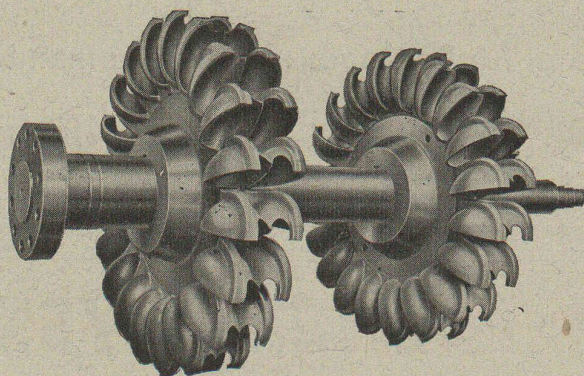


La petite grue RACO, exécution brevetée, se distingue par certains avantages qui se font déjà valoir lors du montage et tout particulièrement pendant le service. Son montage pour le travail prévu se fait en quelques instants et la transformation de la portée, de la hauteur d'élévation et de la force portante au gré des besoins, ne demande que quelques minutes. La construction de la petite grue RACO est solide et elle lui garantit une longue durée d'existence.

**Robert AEBI & C<sup>ie</sup> S. A., Zurich**

TÉLÉPHONE 31750 — MAISON FONDÉE EN 1881

**SUCCURSALE A ZOLLIKOFEN - BERNE**



Nouvelles roues motrices des Turbines Pelton de 14,000 CV de la Centrale C. F. F. d'Amsteg.

## **TURBINES HYDRAULIQUES**

**Régulateurs — Barrages et vannes**

**Conduites forcées**

Charpentes métalliques — Chaudronnerie  
Appareils de transport et de manutention  
Téléfériques

Mécanique générale, ponts roulants

Appareils pour usines à gaz

Abattoirs et installations de récupération  
des déchets d'abattoirs

Appareils en acier inoxydable

Fonderie de fer et de bronze

Tracteurs industriels et agricoles

**ATELIERS**

**DE CONSTRUCTIONS  
MÉCANIQUES DE**

**VEVEY**

**S.  
A.**

TÉLÉPHONE 5 30 12

**CALCULS DE STABILITE**

**PROJETS - SURVEILLANCE - EXPERTISE**

**BÉTON ARMÉ**

**ET CONSTRUCTIONS DIVERSES**

**A. PARIS,** INGENIEUR - CONSEIL  
LAUSANNE

Petit Beaulieu, Av. Beaulieu, — Téléphone 24.692

**BREVETS D'INVENTION**

Dessins — Modèles — Marques de Fabrique

**NAEGELI & Cie, BERNE**

Ingenieurs-Conseils

Bundesgasse 16 — Téléphone