

Zeitschrift: Bulletin technique de la Suisse romande
Band: 68 (1942)
Heft: 19

Werbung

Nutzungsbedingungen

Die ETH-Bibliothek ist die Anbieterin der digitalisierten Zeitschriften auf E-Periodica. Sie besitzt keine Urheberrechte an den Zeitschriften und ist nicht verantwortlich für deren Inhalte. Die Rechte liegen in der Regel bei den Herausgebern beziehungsweise den externen Rechteinhabern. Das Veröffentlichen von Bildern in Print- und Online-Publikationen sowie auf Social Media-Kanälen oder Webseiten ist nur mit vorheriger Genehmigung der Rechteinhaber erlaubt. [Mehr erfahren](#)

Conditions d'utilisation

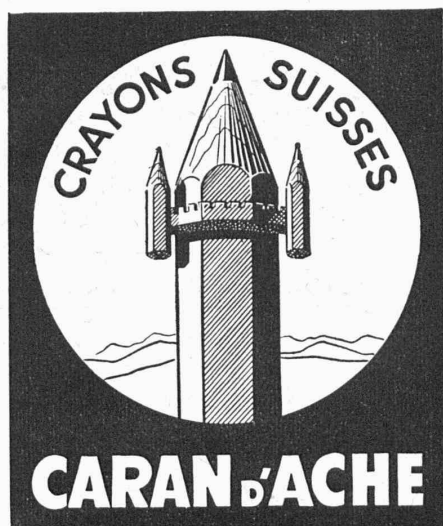
L'ETH Library est le fournisseur des revues numérisées. Elle ne détient aucun droit d'auteur sur les revues et n'est pas responsable de leur contenu. En règle générale, les droits sont détenus par les éditeurs ou les détenteurs de droits externes. La reproduction d'images dans des publications imprimées ou en ligne ainsi que sur des canaux de médias sociaux ou des sites web n'est autorisée qu'avec l'accord préalable des détenteurs des droits. [En savoir plus](#)

Terms of use

The ETH Library is the provider of the digitised journals. It does not own any copyrights to the journals and is not responsible for their content. The rights usually lie with the publishers or the external rights holders. Publishing images in print and online publications, as well as on social media channels or websites, is only permitted with the prior consent of the rights holders. [Find out more](#)

Download PDF: 26.01.2026

ETH-Bibliothek Zürich, E-Periodica, <https://www.e-periodica.ch>



SAIA 32C

Interrupteurs horaires et de blocage
Interrupteurs à distance
Vannes à siège motorisées
Interrupteurs à flotteur
Thermostats — Piézostats

Société Anonyme des

Interrupteurs Automatiques SAIA Berne
Suisse



COMPTOIR SUISSE:

Compteurs pour tous courants
Compteurs à tarifs spéciaux
Appareils de contrôle et de vérification
Enregistreurs de la charge moyenne
Télémessure et télécommande
Horloges et interrupteurs horaires
Appareils de contrôle thermique
Horloges électriques „Inducta“

LANDIS & GYR ZUG

Stand 252

Halle I/E

In - 2073

Charbon-balais Cece

contribuent à assurer une exploitation exempte de pannes

CECE-GRAPHITWERK AG ZURICH 11, TÉL. 6 65 77



reymond

Ateliers de Photogravure

19, Avenue Vinet

LAUSANNE

Tél. 2 39 40

..... à votre service pour l'exécution parfaite et rapide de vos

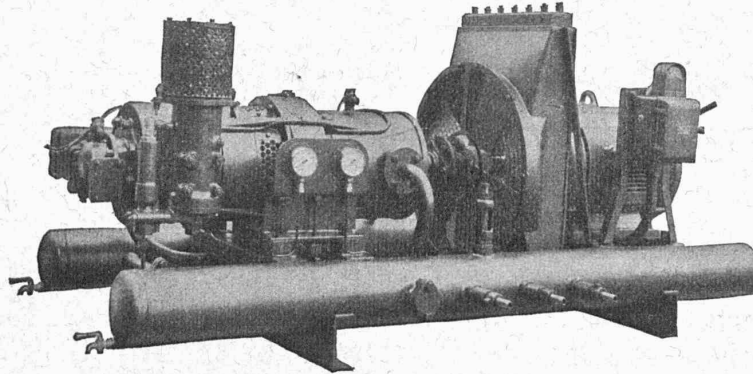
clichés

SLM

WINTERTHUR

COMPRESSEURS ROTATIFS

Installations fixes
et transportables



avec refroidissement
par eau ou par air.

**Société Suisse pour la Construction de Locomotives et de Machines
WINTERTHUR**

OFFRES D'EXPLOITATION DE BREVETS D'INVENTION
IMER, DÉRIAZ & C^{IE}
CONSEILS EN PROPRIÉTÉ INDUSTRIELLE GENEVE
— MAISON FONDÉE EN 1877 —

Les propriétaires des brevets suisses suivants désirent entrer en relation avec des industriels suisses, en vue de l'exploitation de ces brevets.

- N° 206.422 vom 21. Dezember 1937, für : Maschine zum fortlaufen den Eintafeln von Schokolade.
N° 207.690 du 10 octobre 1938, pour : Procédé de chauffage et de refroidissement et installation pour sa mise en œuvre.
N° 200.185 du 15 octobre 1937, pour : Procédé de préparation de l'alpha phényl-n-valérate du diéthylaminoéthanol.
N° 200.183 du 15 octobre 1937, pour : Procédé de préparation de l'alpha phényl-n-valérate du diéthylaminoéthanol.
N° 200.184 du 15 octobre 1937, pour : Procédé de préparation de l'alpha phényl-n-valérate du diéthylaminoéthanol.
N° 190.675 du 28 août 1936, pour : Râpe rotative pour usage domestique.
N° 164.851 21 juillet 1932, pour : Pompe pour machine à couler les caractères typographiques.
N° 181.846 du 7 juillet 1934, pour : Dispositif comprenant un canon de mitrailleuse et un mécanisme d'alimentation,
N° 179.505 du 17 octobre 1933 et son addition N° 182.300, pour : Procédé de fabrication de tuyaux en fonte, par moulage centrifuge, tuyau en fonte obtenu par ce procédé et appareil pour la mise en œuvre de ce procédé.
N° 179.817 du 15 novembre 1933, pour : Tuyau recuit en fonte.
N° 179.386 du 24 septembre 1934, pour : Installation pour le puisage du verre en fusion, en vue de la fabrication d'objets divers au moyen de moules

Pour tous renseignements, s'adresser à MM. IMER, DÉRIAZ & Cie, ingénieurs-conseils, 14, rue du Mont-Blanc, à Genève.

Société Suisse des Explosifs

Usine et siège à GAMSSEN près Brigue (Valais)

Explosifs de sûreté :

GAMSITE

et SIMPLONITE

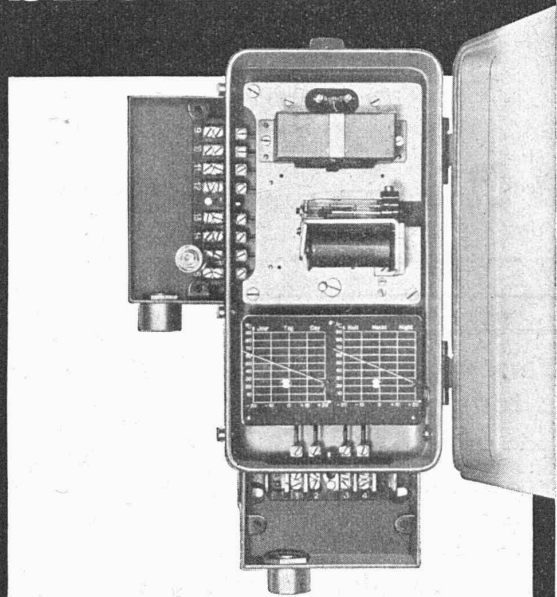
Dynamites à tous dosages
Dynamite „Antigel“
Mèches et Détonateurs

Tous accessoires pour le tir des Mines
Nitropentaérythrite, Cordeau détonant

Télégrammes : „Explosifs-Brigue“

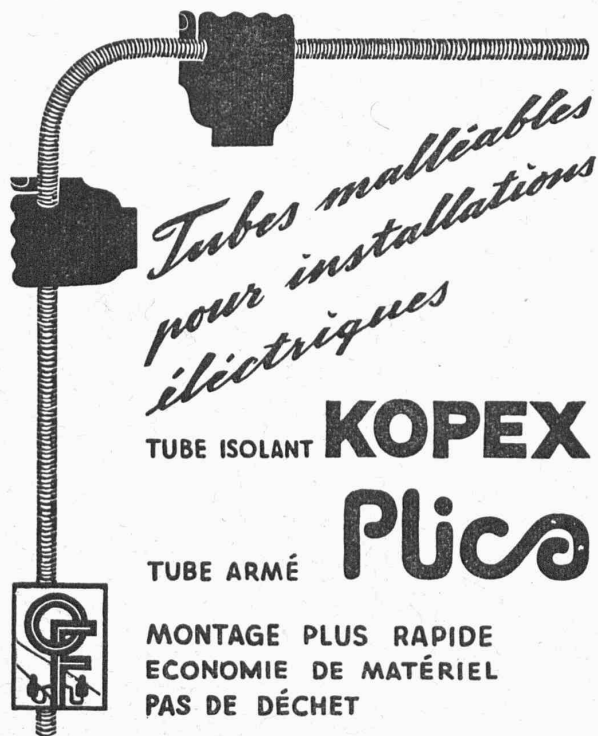
Téléphone : N° 181, Brigue

SAUTER



**Appareils de commande
pour chauffage, ventilation, humidification**

Fabrique d'Appareils Electriques Fr. Sauter S.A. Bâle



*Tubes malléables
pour installations
électriques*

TUBE ISOLANT **KOPEX**
TUBE ARMÉ **Plus**

MONTAGE PLUS RAPIDE
ECONOMIE DE MATÉRIEL
PAS DE DÉCHET

OTTO FISCHER S.-A.
ZÜRICH 5 SIHLQUAI 125 TEL. 3 76 62

BARRA



Garantit l'étanchéité du mortier et du béton,
même avec une grande pression d'eau

MEYNADIER & CIE S. A.
SUCCURSALE À BERNE, SEIDENWEG 24



Ameublements en sièges



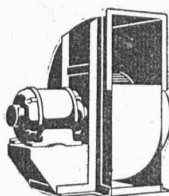
fixés en rangées ou mobiles.
Chaises superposables en
tubes d'acier.

Demandez sans engagement nos propositions.

BIGLER, SPICHER & C^{ie} S.A., Biglen

Ventilateurs

à marche silencieuse
pour toutes applications

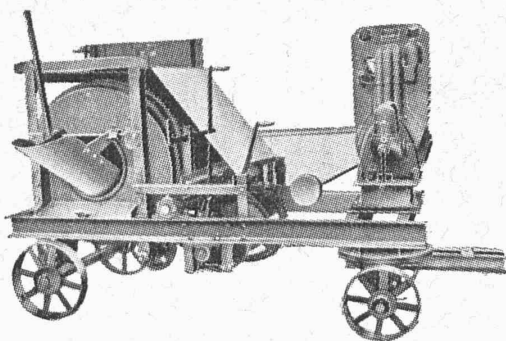


Ventilateurs
et accessoires
pour abris

Moteurs électriques

H. Meidinger & C^{ie}, Bâle 4

Représentant : R.-E. Golay, ing., Genève
14, rue du Mont-Blanc



Machines pour entrepreneurs

pour super- et infrastructure.

Machines et installations

pour la préparation de sable et gravier.

Appareils de levage

pour commande à main et électrique.

Pompes à incendie

avec moteur de 25, 35 et 50 CV.

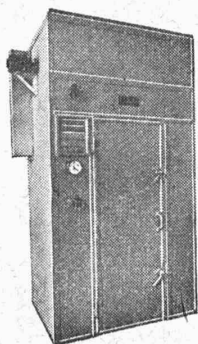
BRUN & C^{ie} Fabrique de machines **NEBIKON (Luc.)**

Fondée en 1872

Tél. N° 85.112

Fours et installations de séchage

pour toutes les branches



SPÉCIALITÉS :

séchoirs de fruits et de légumes ;

installations DAP ;

installations de climatisation et ventilation.

LUWA S. A. - Zurich

Anemonenstrasse 40 - Tél. 73336

Fraises de tous genres

en acier rapide sup.

Couteaux pour machines

Fellows « Sunderland »

Gleason « Bilgram »

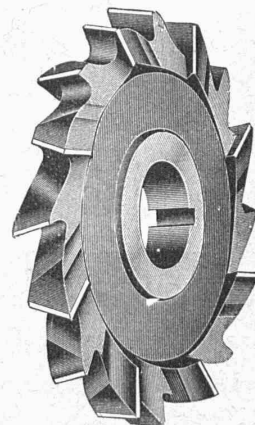
Reinecker « Zimmermann »

etc.

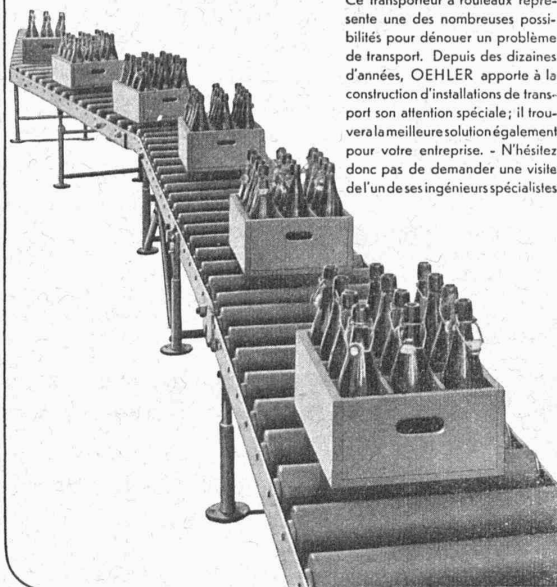
Outillage Deltal

F. Gysi - Suhr-Aarau

Tél. 2 39 66



INSTALLATIONS DE TRANSPORT



Ce transporteur à rouleaux représente une des nombreuses possibilités pour dénouer un problème de transport. Depuis des dizaines d'années, OEHLER apporte à la construction d'installations de transport son attention spéciale; il trouvera la meilleure solution également pour votre entreprise. - N'hésitez donc pas de demander une visite de l'un de ses ingénieurs spécialistes

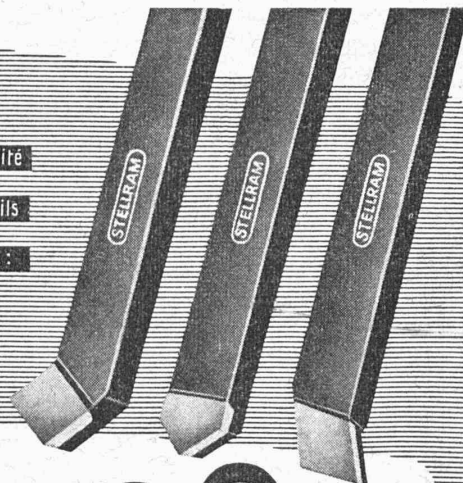
OEHLER AARAU

USINES MÉTALLURGIQUES OEHLER & CIE. S. A.

L'Usinage de qualité

demande des Outils

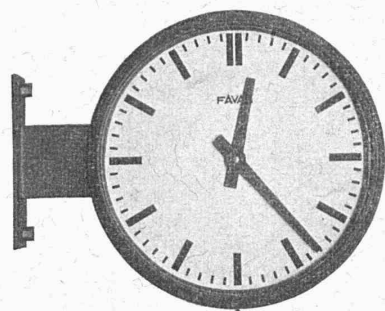
de qualité, donc :



Stellram
OUTILS EN MÉTAL DUR

Pour
Tourner, Décolleter, Fraiser, Pivoter, etc.

Wolfram & Molybdène S.A. Nyon (Vaud) Tél. 9 51 91



HORLOGES ÉLECTRIQUES

EXÉCUTION DE PRÉCISION

FAVAG

Fabrique d'appareils électriques S. A.
NEUCHÂTEL

Plombage

électrolytique
contre la rouille

Tantol S. A. Pratteln

Tél. 6 02 73

**NOTZ & CO.
BIENNE**

**ACIER
SANDVIK**

**CLICHÉS
ATAR
11 RUE DE LA DOLE
GENÈVE**

**BAUMGARTNER & C^{ie}
(S. A.)
LAUSANNE**

Papiers tous genres

Que pensent du
Plastiment
les techniciens autorisés ?



5 Un fabricant de ciment :

On sait que tous les ciments Portland contiennent 3 % ou davantage de gypse, ajouté aux clinkers au moment de la mouture pour régler la durée de prise. On peut en déduire que d'autres produits, comme le Plastiment par exemple, sont susceptibles d'exercer une influence notable sur les qualités du béton. En tout cas, les essais effectués avec le Plastiment montrent que la quantité d'eau de gâchage peut être réduite de 10 à 20 %. Ce simple fait est déjà plein de signification, car aucun praticien n'ignore qu'une forte proportion d'eau de gâchage abaisse la résistance du béton. **Le Plastiment permet d'utiliser à fond les possibilités d'un ciment de qualité.**

Prospectus et tous renseignements auprès du fabricant.

KASPAR WINKLER + CO

ZÜRICH / ALTSTETTEN

TEL. 5/53/43

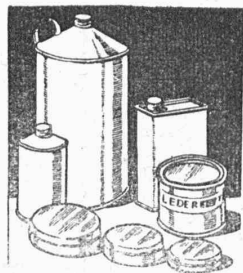
Fagersta
LES BONS ACIERS
COURVOISIER & C^e BIENNE

La transmission à chaîne
WIPPERMANN
vous évite toute déception

N'attendez pas que votre dernière courroie se déchire pour faire le changement de transmission à chaîne ! Demandez aujourd'hui encore des renseignements et offrez sans engagement.

WILM. PLÜSS, ZÜRICH 2
Tél. 7 52 02
Tél. 68

S. A. FABRIQUES DE MEUBLES
Horgen-Glaris à Horgen
Maison suisse la plus importante pour
AMEUBLEMENT
de Salles de concert, théâtres, cinémathogues, restaurants, cafés, salles à manger, vestibules, etc.



Boîtes métalliques
en tous genres
Cartonnages
de toutes sortes

Nouvel emballage : Boîtes **METALLO**

HOFFMANN FRÈRES THOUNE
Fabrique d'emballages métalliques et de cartonnages.

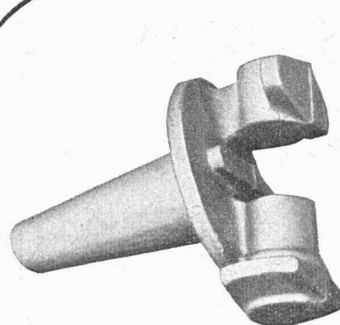
Rôles perforées

H. HEER & C^e
OLTEN

"Employez des
Chaines Galle
au lieu de courroies

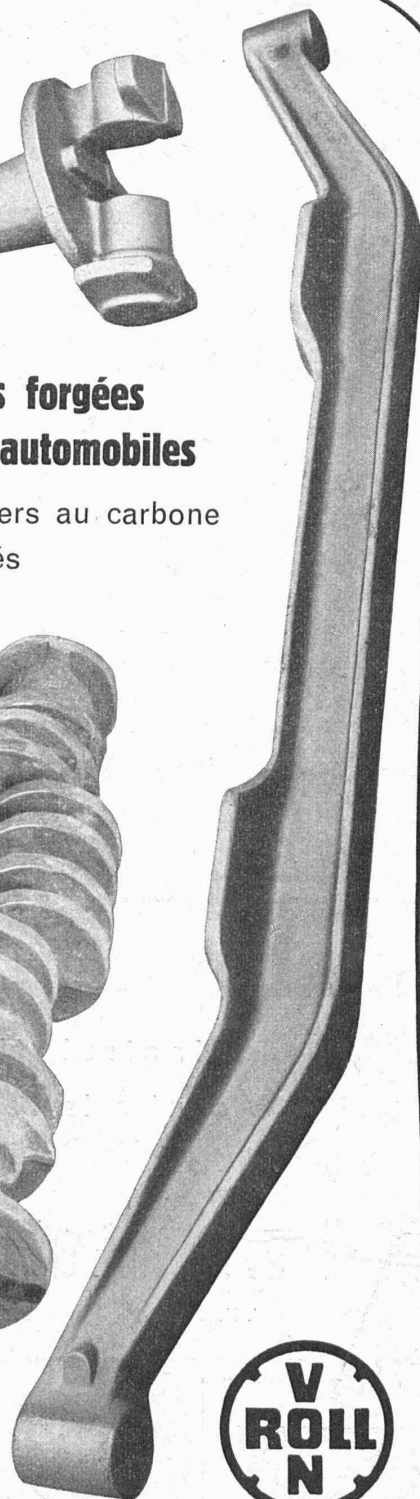
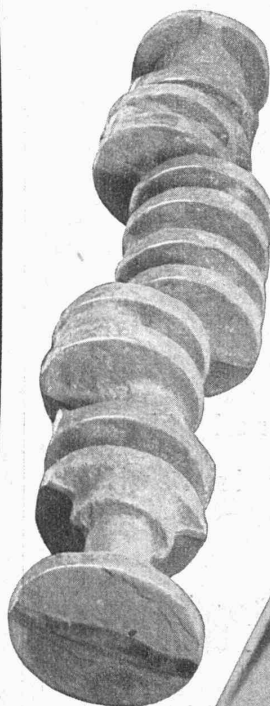
Production augmentée
Rendement 98%
Demandez prix-courant et questionnaire sv.pl.

Fabrique de Chaines Galle à Luzerne. S.A.
Téléphone Nos 21.696 & 24.565



Pièces forgées pour automobiles

en aciers au carbone et alliés



Société des Usines de Louis de Roll S. A.
Gerlafingen

Usines à Gerlafingen (siège central),
Klus, Choindez, Rondez, Olten, Berne.