

**Zeitschrift:** Bulletin technique de la Suisse romande  
**Band:** 68 (1942)  
**Heft:** 19

## Werbung

### Nutzungsbedingungen

Die ETH-Bibliothek ist die Anbieterin der digitalisierten Zeitschriften auf E-Periodica. Sie besitzt keine Urheberrechte an den Zeitschriften und ist nicht verantwortlich für deren Inhalte. Die Rechte liegen in der Regel bei den Herausgebern beziehungsweise den externen Rechteinhabern. Das Veröffentlichen von Bildern in Print- und Online-Publikationen sowie auf Social Media-Kanälen oder Webseiten ist nur mit vorheriger Genehmigung der Rechteinhaber erlaubt. [Mehr erfahren](#)

### Conditions d'utilisation

L'ETH Library est le fournisseur des revues numérisées. Elle ne détient aucun droit d'auteur sur les revues et n'est pas responsable de leur contenu. En règle générale, les droits sont détenus par les éditeurs ou les détenteurs de droits externes. La reproduction d'images dans des publications imprimées ou en ligne ainsi que sur des canaux de médias sociaux ou des sites web n'est autorisée qu'avec l'accord préalable des détenteurs des droits. [En savoir plus](#)

### Terms of use

The ETH Library is the provider of the digitised journals. It does not own any copyrights to the journals and is not responsible for their content. The rights usually lie with the publishers or the external rights holders. Publishing images in print and online publications, as well as on social media channels or websites, is only permitted with the prior consent of the rights holders. [Find out more](#)

**Download PDF:** 30.12.2025

**ETH-Bibliothek Zürich, E-Periodica, <https://www.e-periodica.ch>**

# Bulletin Technique

## de la Suisse romande

Organe

de la Société suisse des ingénieurs et des architectes,  
des Sociétés vaudoise et genevoise des ingénieurs et des architectes,  
de l'Association des Anciens élèves de l'Ecole d'ingénieurs de l'Université de Lausanne,  
des Groupes romands des Anciens élèves de l'Ecole polytechnique fédérale.

**BREVETS D'INVENTION**

MARQUES - MODÈLES - RECHERCHES - EXPERTISES

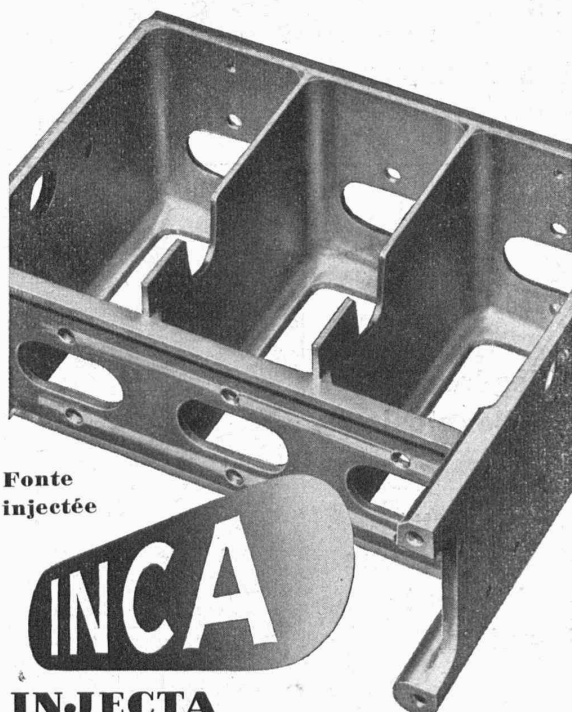
**EDMOND LAUBER**

Ing. dipl. E. P. F. - Conseil en matière de propriété industrielle.

9, Avenue Marc Monnier

**GENÈVE**

Téléphone 53188



Fonte  
injectée

**INJECTA**

S. A. TEUFENTHAL près AARAU Tél. 3.82.77

USINES SUISSES DE FONTE SOUS PRESSION

FABRIQUE D'APPAREILS



Protection contre  
le feu et les gaz.  
Appareils médicaux

**USINE  
FEGA**

LAUSANNE BERNE ZURICH

# Association Suisse des Ingénieurs-Conseils (ASIC)

Fondée en 1912

Les membres de cette Association sont des ingénieurs suisses indépendants, possédant une instruction universitaire et ayant une longue expérience. Ils s'occupent dans leurs spécialités respectives de projets, consultations, estimations, expertises, arbitrages, surveillance et réception de travaux et fournitures. Tous renseignements sont fournis par les membres et par le Secrétariat, Bahnhofquai 15, Zürich, où l'on peut se procurer la liste détaillée des membres avec indication de leur activité.

<b>M. Bärlocher</b> , Ingénieur civil spécialement travaux hydrauliques et constructions	Kurfürstenstr. 17	Zürich	<b>Ad. Meier</b> , Ingénieur civil spécial. béton armé, constr. en charpente métal. et en bois	Florhofstr. 2	Wädenswil
<b>H. Blattner</b> , Ingénieur civil spécialement travaux hydrauliques et constructions civiles	Nüscherstr. 30	Zürich	<b>H. Meier</b> , Ingénieur mécan. spécialement installations sanitaires	Bahnhofquai 15	Zürich
<b>Dr. J. Büchi</b> , Ingénieur civil spécialement aménagement de forces hydrauliques	Bahnhofstr. 38	Zürich	<b>R. A. Näf</b> , Ingénieur civil spécialement constructions en charpente métallique et béton armé	Gartenstr. 19	Zürich
<b>R. Eichenberger</b> , Ingénieur civil spécialement construction en charpente métallique et béton armé	Schwarztorstr. 5	Berne	<b>F. M. Osswald</b> , Ingénieur mécan. spécialement acoustique	Römerstr. 37	Winterthur
<b>Alb. Eigenmann</b> , Ing.-mécan. spécialement chauffages, ventilations, install. sanitaires	Villa Isola	Davos-Dorf	<b>H. Roth</b> , Ingénieur civil spécialement aménagement de forces hydrauliques	Wernerstr. 24	Bern
<b>H. Gicot</b> , Ingénieur civil spécialement travaux publics et hydrauliques, constructions civiles	Av. du Moléson 14	Fribourg	<b>H. Scherer</b> , Ingénieur civil spécialement construction en charpente métallique et béton armé	Hertensteinstr. 68	Luzern
<b>W. Gröbli</b> , Ingénieur civil spécialement constructions civiles industrielles, organisation industrielle	Pelikanstr. 6	Zürich	<b>H. W. Schuler</b> , Ingénieur électric. spéc. usines à moteurs Diesel, électrific. des chemins de fer, install. de transport et de distribution d'énergie	Tödistr. 9	Zürich
<b>Dr. H. E. Gruner</b> , Ingénieur civil spécialement travaux hydrauliques	Nauenstrasse 7	Basel	<b>M. Wegenstein</b> , Ingénieur civil spécialement travaux hydrauliques, constructions civiles, épurations des eaux	Rämistr. 7	Zürich
<b>W. Hugentobler</b> , Ingénieur civil spécialement travaux publics hydrauliques, constructions civiles	Rorschacherstr. 21	St.Gallen	<b>O. Ziegler</b> , Ingénieur civil spécialement construction en béton armé et charpente métallique	Kaufhausgasse 2	Basel

## CHARLES MAIER & C<sup>IE</sup> - SCHAFFHOUSE

FABRIQUE D'APPAREILS ÉLECTRIQUES

16, Place St-François

Bureau de LAUSANNE

Téléphone 2 72 22

### Interrupteurs rotatifs à bain d'huile

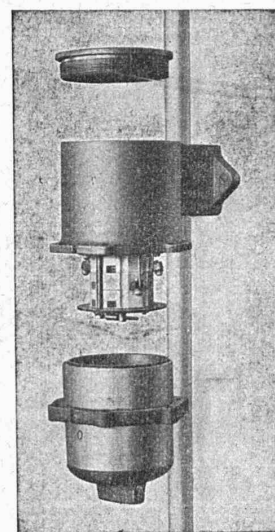
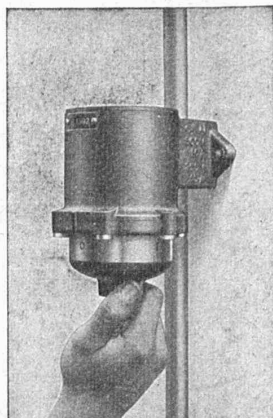
pour montage dans les locaux  
présentant des dangers d'explosion

exécutés en

interrupteur - commutateur  
inverseur - commutateur de groupe  
interrupteur de croisement  
interrupteur à impulsion

pour

Eclairages - petits moteurs  
chauffages  
commande de contacteurs.



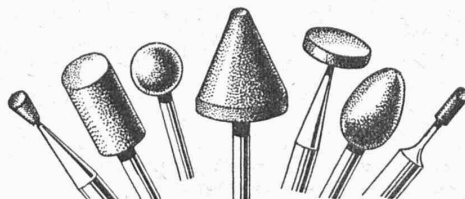
**S.A. des Câbleries & Tréfileries**  
**Cossonay - Gare**

*Cordes en aluminium*  
pour lignes aériennes

*Câbles sous plomb*  
pour courant fort et courant faible

**Meules à tasseau**

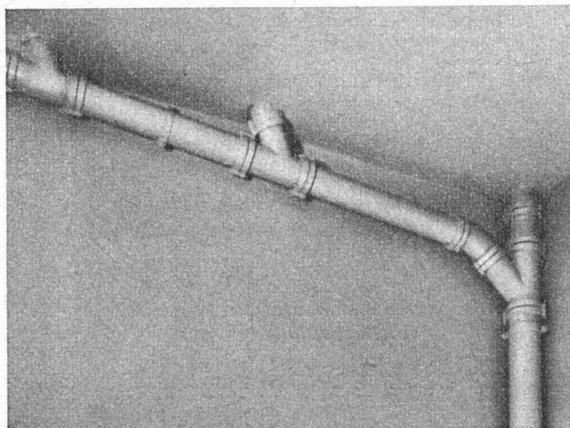
env. 100 types en stock



**Fiegler & Co.**  
**WINTERTHUR**

**Tuyaux salubres**  
**Eternit**

poids léger, montage simple —  
pose facile. Absorbent le son  
et sont inoxydables.



**TURBINES HYDRAULIQUES**

POUR TOUTES CHUTES ET TOUS DÉBITS

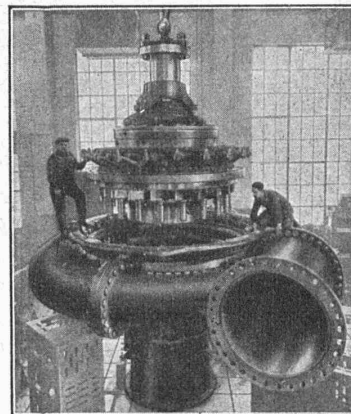
ROUE D'UN GROUPE

DE **55 600** CH

CHUTE **1304,5** MÈTRES

ATELIERS DES CHARMILLES S.A. GENÈVE

**CHARMILLES - GENÈVE**



**DUVOISIN & C<sup>ie</sup>**

Entreprises électriques

**LAUSANNE**

Tél. 33596

Tous travaux concernant les lignes électriques extérieures.  
Câbles souterrains.  
Lignes de contact pour chemins de fer et trolleybus.  
**Projets et devis.**





# Les groupes électrogènes de secours Diesel

apportent une aide rapide et efficace en cas d'interruption dans la fourniture de l'énergie par le secteur.

## Ils fonctionnent d'une manière entièrement automatique.

Démarrage au moment-même où survient l'interruption.

Reprise du service en lieu et place du secteur en un minimum de temps,

Sectionnement du réseau de consommation au cas où seuls les consommateurs d'une importance vitale doivent être maintenus en service.

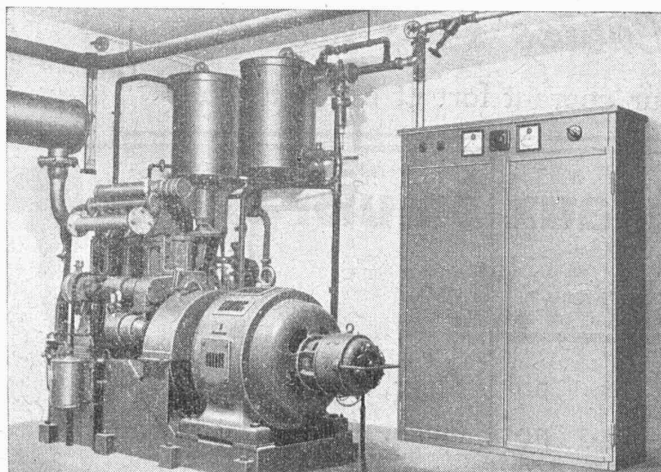
Arrêt et retour à l'état « Prêt au démarrage » dès le retour de la tension au secteur.

Surveillance du moteur, du générateur et des dispositifs auxiliaires.

*Les dispositifs d'enclenchement automatique et de surveillance peuvent aussi être introduits dans une installation de secours existante.*

*Demandez notre brochure détaillée AZR 49743/17 a : « Groupes électrogènes de secours Diesel entièrement automatiques ».*

*En cas d'interruption de courant...*



S. A. DES PRODUITS ELECTROTECHNIQUES SIEMENS

DEP. SIEMENS - SCHUCKERT

ZURICH, LÖWENSTRASSE 35 - TÉL. 5 36 00

**LUXRAM Deca.**

Notre bonne lampe suisse

# WILD T1

**LE NOUVEAU THÉODOLITE-RÉPÉTITEUR**

Triangulation  
Polygonation  
Levés  
tachéométriques

**WILD**  
HEERBRUGG

S. A. de Vente des  
Instruments de Géodésie  
Henri Wild, Heerbrugg.