

Zeitschrift: Bulletin technique de la Suisse romande
Band: 68 (1942)
Heft: 2

Werbung

Nutzungsbedingungen

Die ETH-Bibliothek ist die Anbieterin der digitalisierten Zeitschriften auf E-Periodica. Sie besitzt keine Urheberrechte an den Zeitschriften und ist nicht verantwortlich für deren Inhalte. Die Rechte liegen in der Regel bei den Herausgebern beziehungsweise den externen Rechteinhabern. Das Veröffentlichen von Bildern in Print- und Online-Publikationen sowie auf Social Media-Kanälen oder Webseiten ist nur mit vorheriger Genehmigung der Rechteinhaber erlaubt. [Mehr erfahren](#)

Conditions d'utilisation

L'ETH Library est le fournisseur des revues numérisées. Elle ne détient aucun droit d'auteur sur les revues et n'est pas responsable de leur contenu. En règle générale, les droits sont détenus par les éditeurs ou les détenteurs de droits externes. La reproduction d'images dans des publications imprimées ou en ligne ainsi que sur des canaux de médias sociaux ou des sites web n'est autorisée qu'avec l'accord préalable des détenteurs des droits. [En savoir plus](#)

Terms of use

The ETH Library is the provider of the digitised journals. It does not own any copyrights to the journals and is not responsible for their content. The rights usually lie with the publishers or the external rights holders. Publishing images in print and online publications, as well as on social media channels or websites, is only permitted with the prior consent of the rights holders. [Find out more](#)

Download PDF: 30.04.2026

ETH-Bibliothek Zürich, E-Periodica, <https://www.e-periodica.ch>

Bulletin Technique

de la Suisse romande

Organe

de la Société suisse des ingénieurs et des architectes,
des Sociétés vaudoise et genevoise des ingénieurs et des architectes,
de l'Association des Anciens élèves de l'Ecole d'ingénieurs de l'Université de Lausanne,
des Groupes romands des Anciens élèves de l'Ecole polytechnique fédérale.

SPÄLTI FILS & C^{ie}

VEVEY

Rue des Chenevières, 11

Téléphone 51942

MAISON PRINCIPALE à ZURICH 5

Téléphone 36623

Nous livrons :

Moteurs électriques,

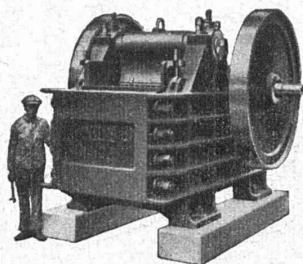
Génératrices,

Transformateurs et Appareils

de toutes provenances

pour haute et basse tension.

Concasseurs "CLUS" à grand rendement



Concasseurs à balanciers simple ou double. — Concasseurs giratoires primaire ou secondaire. — Broyeurs à sable. — Machines à trier et laver le sable et le gravier. — Laveuses et Trieurs à inondation d'eau. Cribles vibratoires.

Installations complètes pour la préparation du sable et du gravier, pour tous rendements et exigences.

Renseignements et devis sur demande.

ROBERT AEBI & C^{ie} S. A., ZURICH

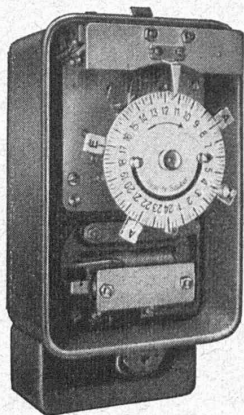
Bureau technique Fabrique de machines d'entreprises Tél. 31.750 Succursale à Zollikofen (Berne)

BREVETS d'INVENTION

la plus ancienne maison de Suisse :

Imer, Dériaz & C^{ie}
Genève
14 rue du Mont-Blanc

Interrupteurs horaires, Interrupteurs à distance
Allumeurs-extincteurs pour cages d'escaliers
Equipements de commande



Horloges à contacts
pour tous les programmes
de commutation,

Thermostats,
Régulateurs de pression,

Vannes motorisées,
Vannes motorisées à position
de fermeture réglable et Vannes à papillon
motorisées.

Appareils automatiques
de commande pour installations de chauffage,
de ventilation, de conditionnement
d'air, installations frigorifiques.

Demandez nos catalogues.

SAUTER

Fabrique d'Appareils Electriques
FR. SAUTER S.A. à Bâle

Bureau technique de Genève, rue Diday, 12.

MD



Deux secondes et deux métaux.

Il suffit de deux secondes pour la fabrication de cette pièce de vaporisateur en deux métaux, le tuyau de laiton étant fixé dans le corps d'aluminium. Seul procédé rationnel: le moulage sous pression.

INJECTA

S. A. Fonderies sous pression et Fabrique d'appareils
Teufenthal (Argovie) Tél. 8242



**NOUVEAUX
APPAREILS
DE MESURE**

pour eau chaude, huile, benzol,
pétrole, essence et liquides chimiques,
pour sections de passage de 10 à 300 mm.

BOPP & REUTHER
GMBH · MANNHEIM-WALDHÖF



Repr.: Dr. Ing. H. EIMER, Ing. Bureau
ZURICH 7, Carmenstr. 51

Le chauffage économique . . .

est assuré grâce aux moyens techniques modernes

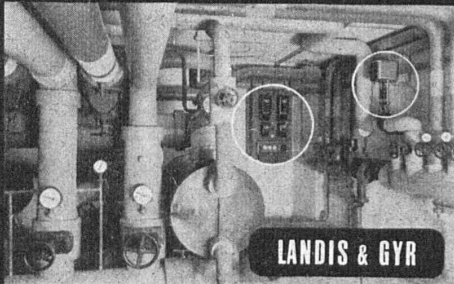
La conduite automatique du chauffage

régle la température de l'eau de chauffe selon les conditions atmosphériques. L'appareil tient compte des besoins individuels de toute installation et réduit la consommation de combustible au strict minimum.

Jn - 1099



Hôpital de l'Île, Berne
Réglage automatique du chauffage Système Landis & Gyr



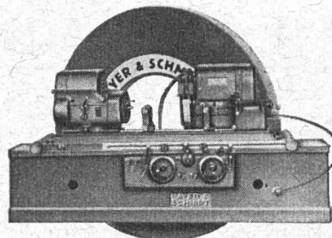
LANDIS & GYR

ZOUG

Demandez-nous le prospectus BT Dépt. Appareils de contrôle thermique



MEULES ABRASIVES
F. HOFFMANN & C^{IE}
ZÜRICH-ALTSTETTEN
 VULKANSTR. 110. TEL: 5.58.87



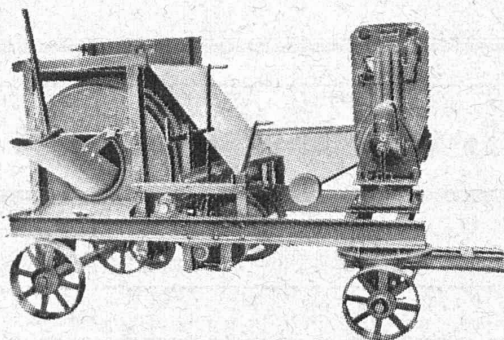
Machines à rectifier à commande hydraulique
Meules abrasives - Corindon en poudre
 Stock important en toutes matières abrasives
ZIEGLER & C^{ie} - Winterthour
 Représentants de Mayer & Schmidt S. A., Offenbach s. M.

STAHLBETON THOUNE - Tuyaux centrifugés à haute pression

jusqu'à deux mètres de diamètre et de plusieurs mètres de longueur.

Pièces coudées dans toutes les dimensions et degrés ; raccords ; réductions.
 Le **STAHLBETON THOUNE** est un produit de toute première qualité répondant aux exigences les plus excessives. - Références à disposition.

S. A. KANDERKIES, THOUNE



Machines pour entrepreneurs
 pour super- et infrastructure.

Machines et installations
 pour la préparation de sable et gravier.

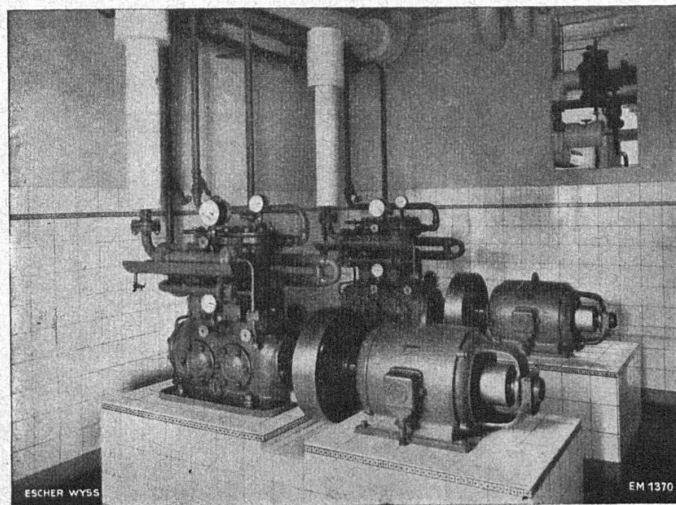
Appareils de levage
 pour commandé à main et électrique.

Pompes à incendie
 avec moteur de 25, 35 et 50 CV.

BRUN & C^{ie} Fabrique de machines **NEBIKON (Luc.)**

Fondée en 1872

Tél. N° 85.112



ESCHER WYSS

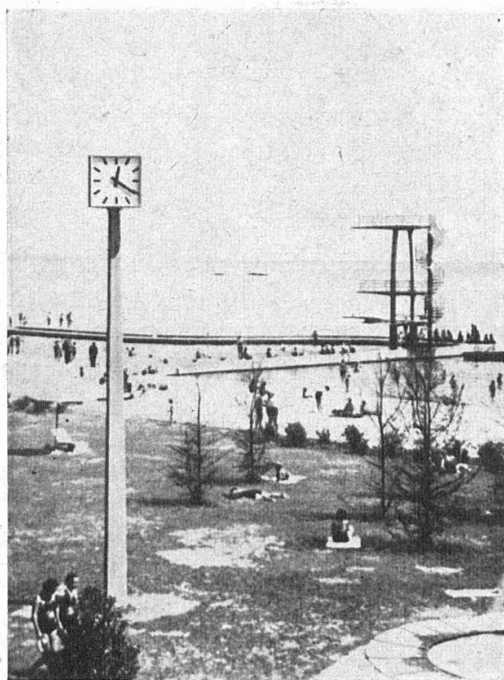
EM 1370

Installation frigorifique « FRIGOTROP » entièrement automatique dans une brasserie.

ESCHER WYSS ZURICH

NOS SPÉCIALITÉS :

- Turbines hydrauliques
- Pompes
- Conduites forcées
- Hélices marines à pas variable
- Hélices d'avions en métal léger
- Machines à papier
- Turbines à vapeur
- Chaudières à vapeur et réservoirs
- Turbo-compresseurs et ventilateurs à hélice
- Installations d'évaporation
- Machines frigorifiques
- Essoreuses pour l'industrie, système « TER MEER »
- Produits de fonderie

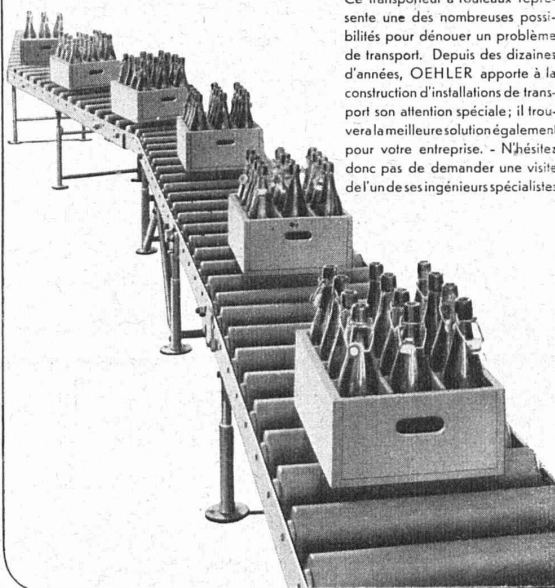


Plage de Belleve, LAUSANNE

3 cadrans carrés dimensions 90x90 cm.

Horloges électriques
FAVAG Fabriques d'appareils électriques S.A. NEUCHÂTEL

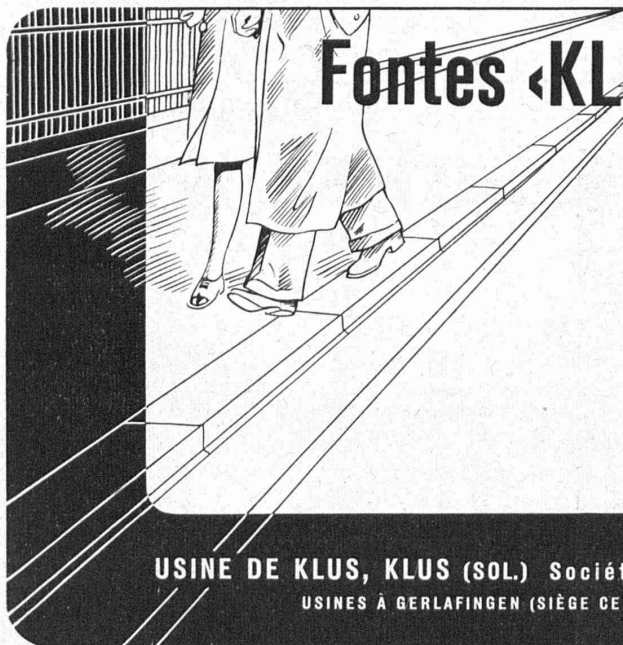
INSTALLATIONS DE TRANSPORT



Ce transporteur à rouleaux représente une des nombreuses possibilités pour dénouer un problème de transport. Depuis des dizaines d'années, OEHLER apporte à la construction d'installations de transport son attention spéciale; il trouvera la meilleure solution également pour votre entreprise. - N'hésitez donc pas de demander une visite de l'un de ses ingénieurs spécialistes

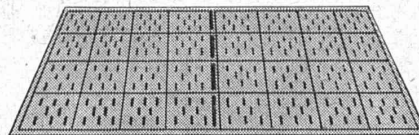
OEHLER AARAU
USINES MÉTALLURGIQUES OEHLER & CIE. S. A.

La publicité seule vous fera connaître !!!



Fontes «KLUS» pour canalisations

Regards, Couvertles de regards, Grilles, Rigoles. Vannes de rinçage, de refoulement et de retenue. Portes et clapets de rinçage. Clapets de retour et de refoulement. Obturateurs de refoulement et pour le rinçage des conduites. Vannes de refoulement des hautes eaux. Vannes de canaux et d'écluses.



Regard ELKINGTON

Le premier regard construit pour le trafic actuel, selon les considérations scientifiques

USINE DE KLUS, KLUS (SOL.) Société des Usines de Louis de Roll S. A.
USINES À GERLAFINGEN (SIÈGE CENTRAL), KLUS, CHOINDEZ, RONDEZ, OLTEN, BERNE

