

**Zeitschrift:** Bulletin technique de la Suisse romande  
**Band:** 68 (1942)  
**Heft:** 16

## Werbung

### Nutzungsbedingungen

Die ETH-Bibliothek ist die Anbieterin der digitalisierten Zeitschriften auf E-Periodica. Sie besitzt keine Urheberrechte an den Zeitschriften und ist nicht verantwortlich für deren Inhalte. Die Rechte liegen in der Regel bei den Herausgebern beziehungsweise den externen Rechteinhabern. Das Veröffentlichen von Bildern in Print- und Online-Publikationen sowie auf Social Media-Kanälen oder Webseiten ist nur mit vorheriger Genehmigung der Rechteinhaber erlaubt. [Mehr erfahren](#)

### Conditions d'utilisation

L'ETH Library est le fournisseur des revues numérisées. Elle ne détient aucun droit d'auteur sur les revues et n'est pas responsable de leur contenu. En règle générale, les droits sont détenus par les éditeurs ou les détenteurs de droits externes. La reproduction d'images dans des publications imprimées ou en ligne ainsi que sur des canaux de médias sociaux ou des sites web n'est autorisée qu'avec l'accord préalable des détenteurs des droits. [En savoir plus](#)

### Terms of use

The ETH Library is the provider of the digitised journals. It does not own any copyrights to the journals and is not responsible for their content. The rights usually lie with the publishers or the external rights holders. Publishing images in print and online publications, as well as on social media channels or websites, is only permitted with the prior consent of the rights holders. [Find out more](#)

**Download PDF:** 30.04.2026

**ETH-Bibliothek Zürich, E-Periodica, <https://www.e-periodica.ch>**

# Bulletin Technique

de la Suisse romande

Organe

de la Société suisse des ingénieurs et des architectes,  
des Sociétés vaudoise et genevoise des ingénieurs et des architectes,  
de l'Association des Anciens élèves de l'Ecole d'ingénieurs de l'Université de Lausanne,  
des Groupes romands des Anciens élèves de l'Ecole polytechnique fédérale.

**SIFRAG**  
FREI S.A. BERNE KONSUMSTRASSE 4  
*pour la bonne ventilation*

Articles en fonte pour  **CANALISATIONS**

 **Regard ELKINGTON**  
Le premier regard construit pour le trafic actuel, selon les considérations scientifiques.



**USINE DE KLUS** KLUS/SOL. **FONDERIE DES RONDEZ**/DELÉMONT  
Société des Usines de Louis de Roll S.A.

**BREVETS d'INVENTION**  
*la plus ancienne maison de Suisse :* **Imer, Dériaz & C<sup>ie</sup>**  
Genève  
14 rue du Mont-Blanc

# Dilatite

le liège aggloméré perfectionné  
isolant idéal contre la chaleur, le froid et le bruit

**Wanner & Cie. Sté. Ame., Horgen**

Fabrique de liège aggloméré Dilatite

Dépôt : Maison GÉTAZ, ROMANG, ECOFFEY, S. A., Lausanne.

## **MANUFACTURE** de Produits Céramiques et Réfractaires S. A. **LAUSEN**

PRODUITS RÉFRACTAIRES : BRIQUES, PLANELLES, DALLES, MORTIER, MOUFLES, CREUSETS  
*Briques Klinker pour façades - Planelles Klinker pour carrelages - Briques de parement*  
TUYAUX EN GRÈS, AUGES, CUVES — BRIQUES ÉMAILLÉES

Visitez notre exposition permanente : Schweizer Bau-Centrale, Zurich 1, Talstrasse, 9 (Entrée libre).

## **CHARLES MAIER & C<sup>IE</sup> - SCHAFFHOUSE**

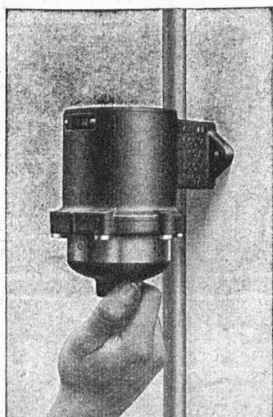
**FABRIQUE D'APPAREILS ÉLECTRIQUES**

**16, Place St-François**

Bureau de **LAUSANNE**

**Téléphone 2 72 22**

### **Interrupteurs rotatifs à bain d'huile**



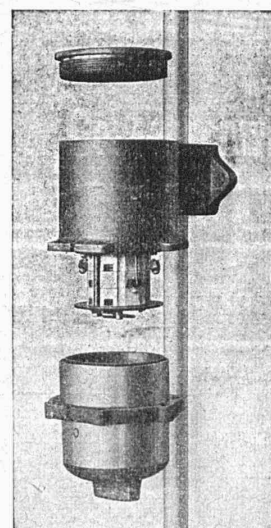
**pour montage dans les locaux  
présentant des dangers d'explosion**

exécutés en

**interrupteur - commutateur  
inverseur - commutateur de groupe  
interrupteur de croisement  
interrupteur à impulsion**

pour

**Eclairages - petits moteurs  
chauffages  
commande de contacteurs.**



# Les tiroirs d'établi

**norm**

**en acier**

sont aussi nécessaires à chaque entreprise que des machines travaillant rationnellement.



Plus durables que des tiroirs en bois, ne peuvent être rompus.

Les tiroirs, grâce aux conduits standards, peuvent être intervertis.

**Metallbau AG**  
Zürich-Albrieden - Tel 70.677

## CORINDON en poudre EMERI DE NAXOS minuté Colle à froid "KORFIX"

Le plus important stock de  
toutes matières abrasives

**Ziegler & Co., Winterthur**

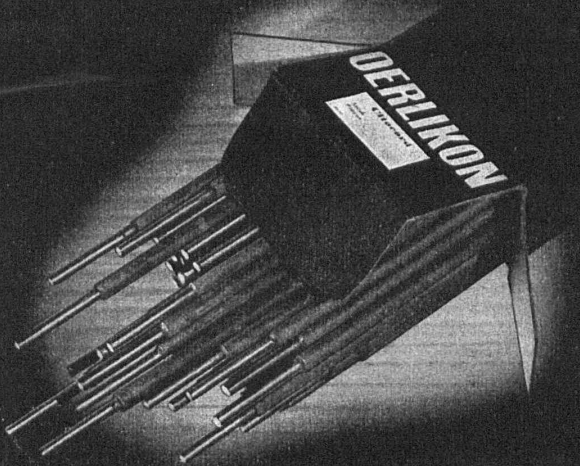
Abrasifs de tous genres

## Tubes de précision en acier, étirés à froid

**K'AGI & C°**  
Winterthour

**OERLIKON**

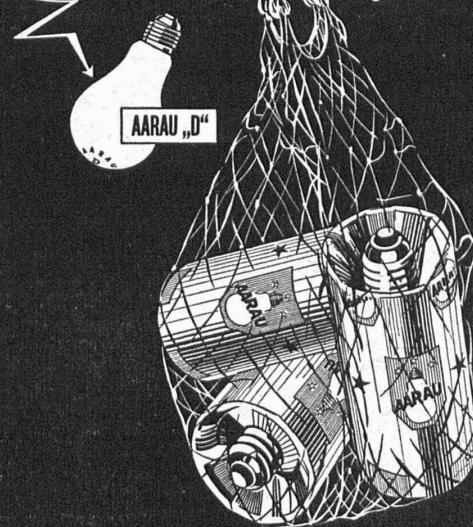
*Citodène*



*les Electrodes  
les plus appréciées*

Fabrique de Machines-Outils Oerlikon, Buehrle & Cie.  
Zurich-Oerlikon    Tél. 6 65 50    Dépt. Fabrique d'électrodes

*Une bonne emplette*



un produit de première qualité. —  
Souvenez-vous donc,  
en cas de besoin, de cette lampe  
du pays depuis si longtemps éprouvée.

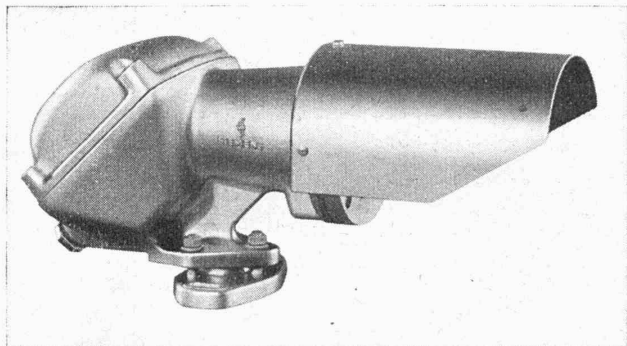
USINES DE LAMPES ÉLECTRIQUES AARAU S.A., AARAU



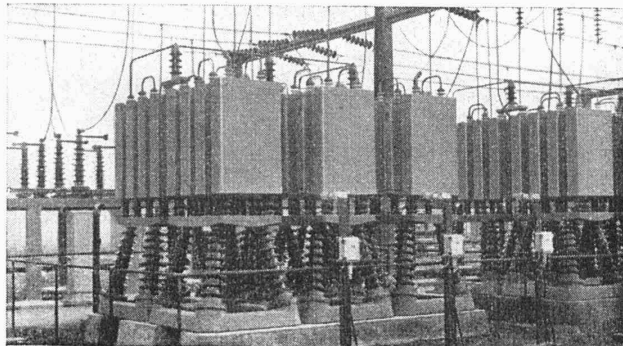
**SIEMENS**

# INSTALLATIONS PHOTO-ÉLECTRIQUES

pour réglages, commandes et enclenchements



Fmetteur de lumière en boîtier étanche



Installation de surveillance par voie photo-électrique pour la détection de dégâts survenant dans les condensateurs-compensateurs de phase

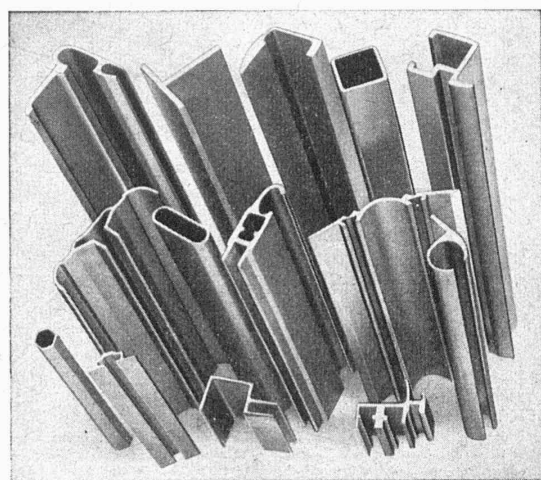
*L'installation peut être utilisée comme*

barrage lumineux, dispositif de comptage, dispositif de surveillance, indicateur ainsi que comme dispositif de contrôle de la production

S. A. DES PRODUITS ELECTROTECHNIQUES SIEMENS

DÉPARTEMENT SIEMENS & HALSKE

Zürich, Löwenstrasse 35, Tél. 53 00 - Lausanne, Place de la Gare, 12, Tél. 32232



Les **valeurs mécaniques** de nos  
**ALLIAGES en**  
**MÉTAUX LÉGERS**

(AVIONAL, ANTICORODAL, PERALUMAN, etc.)

ne le cèdent en rien à celles de certains  
métaux lourds (laiton, fer, etc.)

**Aluminium Menziken & Gontenschwil** S.  
A.

**MENZIKEN (Argovie) - Tél. 6-16-21**

**La publicité seule vous fera connaître !!!**

**La BANQUE CANTONALE VAUDOISE**

à Lausanne

25 AGENCES ET 2 SOUS-AGENCES DANS LE CANTON — AGENCE A LAUSANNE : PLACE BEL-AIR  
met ses services à la disposition de MM. les industriels, commerçants et particuliers

TOUTES OPÉRATIONS DE BANQUE AUX MEILLEURES CONDITIONS