

Objektyp: **Advertising**

Zeitschrift: **Bulletin technique de la Suisse romande**

Band (Jahr): **68 (1942)**

Heft 15

PDF erstellt am: **21.09.2024**

Nutzungsbedingungen

Die ETH-Bibliothek ist Anbieterin der digitalisierten Zeitschriften. Sie besitzt keine Urheberrechte an den Inhalten der Zeitschriften. Die Rechte liegen in der Regel bei den Herausgebern.

Die auf der Plattform e-periodica veröffentlichten Dokumente stehen für nicht-kommerzielle Zwecke in Lehre und Forschung sowie für die private Nutzung frei zur Verfügung. Einzelne Dateien oder Ausdrucke aus diesem Angebot können zusammen mit diesen Nutzungsbedingungen und den korrekten Herkunftsbezeichnungen weitergegeben werden.

Das Veröffentlichen von Bildern in Print- und Online-Publikationen ist nur mit vorheriger Genehmigung der Rechteinhaber erlaubt. Die systematische Speicherung von Teilen des elektronischen Angebots auf anderen Servern bedarf ebenfalls des schriftlichen Einverständnisses der Rechteinhaber.

Haftungsausschluss

Alle Angaben erfolgen ohne Gewähr für Vollständigkeit oder Richtigkeit. Es wird keine Haftung übernommen für Schäden durch die Verwendung von Informationen aus diesem Online-Angebot oder durch das Fehlen von Informationen. Dies gilt auch für Inhalte Dritter, die über dieses Angebot zugänglich sind.

Bulletin Technique

de la Suisse romande

Organe

de la Société suisse des ingénieurs et des architectes,
des Sociétés vaudoise et genevoise des ingénieurs et des architectes,
de l'Association des Anciens élèves de l'Ecole d'ingénieurs de l'Université de Lausanne,
des Groupes romands des Anciens élèves de l'Ecole polytechnique fédérale.

BREVETS D'INVENTION

MARQUES - MODÈLES - RECHERCHES - EXPERTISES

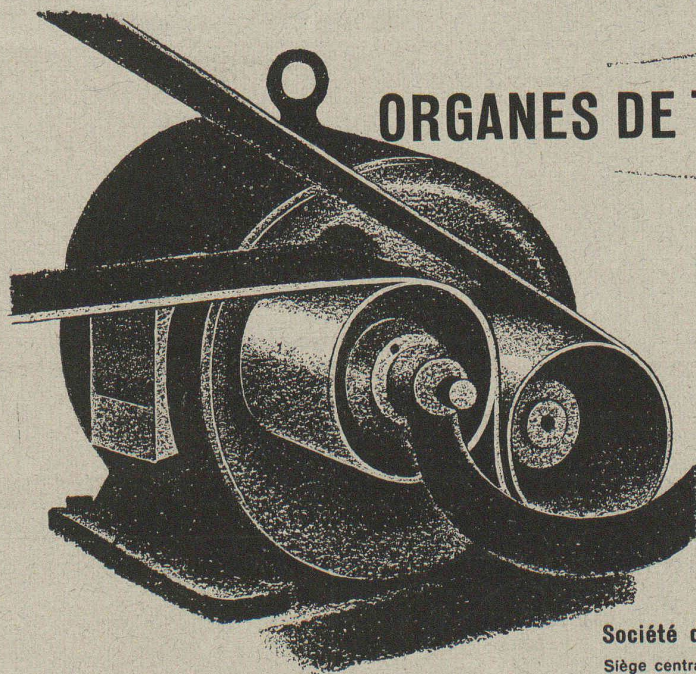
EDMOND LAUBER

Ing. dipl. E. P. F. - Conseil en matière de propriété industrielle.

9, Avenue Marc Monnier

GENÈVE

Téléphone 5 31 88



ORGANES DE TRANSMISSION



Installations complètes pour toutes les branches de
l'industrie

Embrayages à friction de divers systèmes.
Manchons élastiques à ressorts plats Babba-Klus.
Transmissions par courroies trapézoïdales.
Enrouleurs Lénix. Réducteurs de vitesse.
Roues dentées de tous genres.
Veuillez nous consulter.

Société des usines de Louis de Roll S. A. usine de Klaus (Soleure)
Siège centrale Gerlafingen, Usines à Olten, Choindex, Rondez, Berne

CALCULS DE STABILITE
PROJETS - SURVEILLANCE - EXPERTISE

BÉTON ARMÉ

ET CONSTRUCTIONS DIVERSES

A. PARIS, INGENIEUR - CONSEIL
LAUSANNE

Petit Beaulieu, Av. Beaulieu. — Téléphone 24.692

Papeterie de St-Laurent

Charles Krieg

Rue St-Laurent, 21 - LAUSANNE

TÉLÉPHONE 3 71 75

Toutes les
fournitures de bureau

ARTICLES TECHNIQUES

meubles en bois

meubles en acier

" Bigla "

reymond

Ateliers de Photogravure

19, Avenue Vinet

LAUSANNE

Tél. 2 39 40

..... à votre service pour l'exécution parfaite et rapide de vos

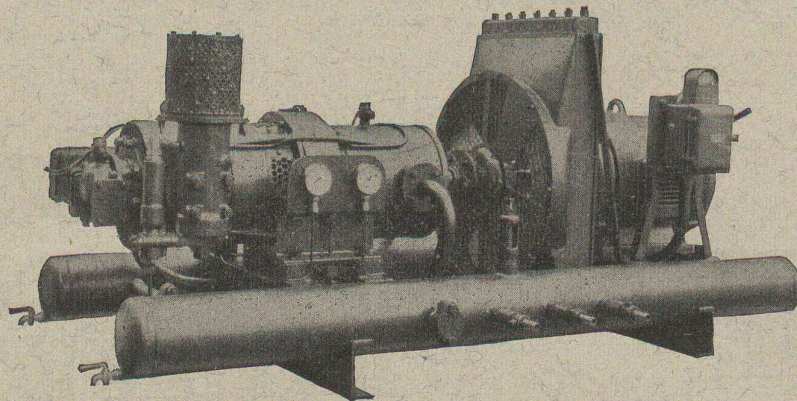
clichés

SLM

WINTERTHUR

COMPRESSEURS ROTATIFS

Installations fixes
et transportables



avec refroidissement
par eau ou par air.

Société Suisse pour la Construction de Locomotives et de Machines
WINTERTHUR

ASCENSEURS MONTE-CHARGE
MONTE-PLATS
MOTEURS ÉLECTRIQUES EN TOUS
GENRES
DEVIS SUR DEMANDE

ASCENSEURS ET MOTEURS « **SCHINDLER** »
HAUBRUGE & C^o LAUSANNE
Chemin de la Batelière. - Tél. 229 46



S. A. FABRIQUES DE MEUBLES
Horgen-Glaris à Horgen

Maison suisse la plus importante pour

AMEUBLEMENT

de Salles de concert, théâtres, cinémathèques,
restaurants, cafés, salles à manger,
vestibules, etc.

La publicité seule vous fera connaître !!!

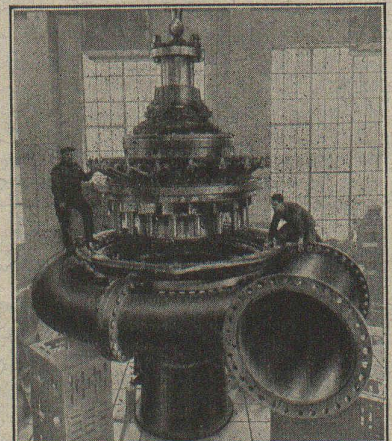
TURBINES HYDRAULIQUES

POUR TOUTES CHUTES ET TOUS DÉBITS

TURBINE FRANCIS
DE 48 900 CH
CHUTE 299 MÈTRES

ATELIERS DES CHARMILLES S. A. GENÈVE

CHARMILLES - GENÈVE



Plombage

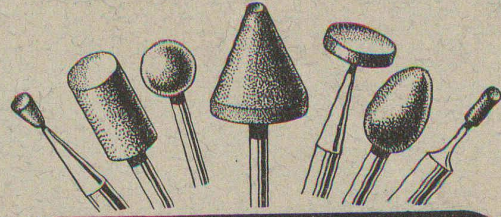
électrolytique
contre la rouille

Tantol S. A. Pratteln

Tél. 6 02 73

Meules à tasseau

env. 100 types en stock



Ziegler & Co.
WINTERTHUR

VIANINI

le supertuyau en béton armé centrifugé.
Haute résistance. Etanchéité.
Longueur utile jusqu'à 3,65 m¹.

EMCO

Fosse septique à
eau claire et biologique. Filtres.
Fonctionnement garanti.

Tuyaux ronds longueur 1 m¹
jusqu'à 1500 mm ϕ armés ou non.

Moulage selon plan

de n'importe quelle pièce en béton,
armée ou non.

DESMEULES FRÈRES

FABRIQUE DE PRODUITS EN CIMENT

GRANGES-MARNAND Tél. 6 41 16

Société Suisse des Explosifs

Usine et siège à GAMSEN près Brigue (Valais)

Explosifs de sûreté :

GAMSITE

et SIMPLONITE

Dynamites à tous dosages

Dynamite „Antigel“

Mèches et Détonateurs

Tous accessoires pour le tir des Mines
Nitropentaérythrite, Cordeau détonant

Télégrammes : „Explosifs-Brigue“

Téléphone : N° 181, Brigue

DUVOISIN & C^{ie}

Entreprises électriques

Tél. 335 96

LAUSANNE

Tous travaux concernant les lignes électriques extérieures.
Câbles souterrains.
Lignes de contact pour chemins de fer et trolleybus.
Projets et devis.



INSTRUMENTS DE MESURE

*d'un usage quotidien pour l'atelier
et le service normal, le chantier de montage
et le voyage.*

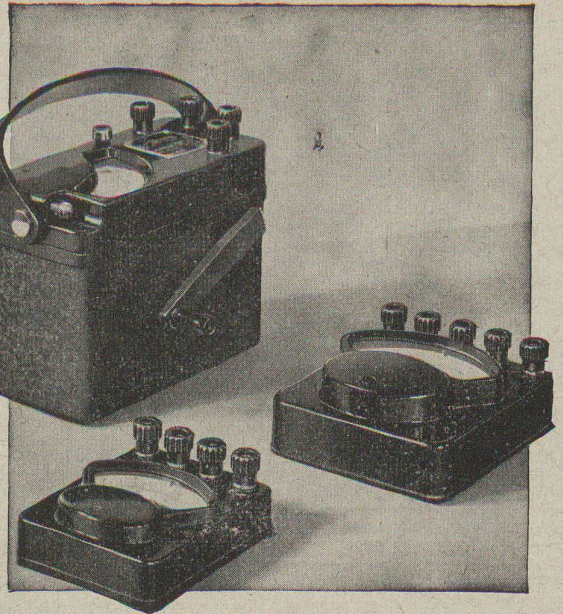
Les petits instruments de table forme T et Z permettent d'effectuer presque toutes les mesures de grandeurs électriques telles que courant, tension, puissance, etc. Les instruments commutables à usages multiples remplacent à eux seuls tout un jeu d'instruments normaux.

Les mesureurs d'isolation à batterie ou à magnéto conviennent pour l'essai rapide de l'isolation dans les installations à fort ou faible courant. Les mesureurs d'isolation à magnéto fournissent une tension d'essai très élevée, ce qui permet de les utiliser pour des mesures précises (réceptionnement d'installations de force et lumière).

Demandez nos prospectus.

S. A. DES PRODUITS ELECTROTECHNIQUES SIEMENS

Zürich, Löwenstrasse 35, Tél. 535 00 - Lausanne, Place de la Gare, 12, Tél. 322 32



*les Electrodes
les plus appréciées*

Fabrique de Machines-Outils Oerlikon, Buehrle & Cie.
Zurich-Oerlikon Tél. 665 50 Dépt. Fabrique d'électrodes

LUXRAM *Deca.*

Notre bonne lampe suisse