

Zeitschrift: Bulletin technique de la Suisse romande
Band: 68 (1942)
Heft: 10

Werbung

Nutzungsbedingungen

Die ETH-Bibliothek ist die Anbieterin der digitalisierten Zeitschriften auf E-Periodica. Sie besitzt keine Urheberrechte an den Zeitschriften und ist nicht verantwortlich für deren Inhalte. Die Rechte liegen in der Regel bei den Herausgebern beziehungsweise den externen Rechteinhabern. Das Veröffentlichen von Bildern in Print- und Online-Publikationen sowie auf Social Media-Kanälen oder Webseiten ist nur mit vorheriger Genehmigung der Rechteinhaber erlaubt. [Mehr erfahren](#)

Conditions d'utilisation

L'ETH Library est le fournisseur des revues numérisées. Elle ne détient aucun droit d'auteur sur les revues et n'est pas responsable de leur contenu. En règle générale, les droits sont détenus par les éditeurs ou les détenteurs de droits externes. La reproduction d'images dans des publications imprimées ou en ligne ainsi que sur des canaux de médias sociaux ou des sites web n'est autorisée qu'avec l'accord préalable des détenteurs des droits. [En savoir plus](#)

Terms of use

The ETH Library is the provider of the digitised journals. It does not own any copyrights to the journals and is not responsible for their content. The rights usually lie with the publishers or the external rights holders. Publishing images in print and online publications, as well as on social media channels or websites, is only permitted with the prior consent of the rights holders. [Find out more](#)

Download PDF: 26.01.2026

ETH-Bibliothek Zürich, E-Periodica, <https://www.e-periodica.ch>

Les tiroirs d'établi

norm
en acier

sont aussi nécessaires à chaque entreprise que des machines travaillant rationnellement.

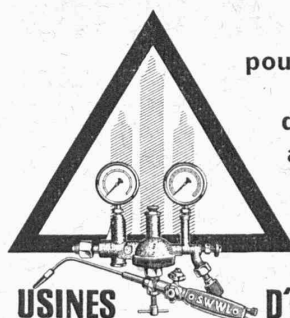


Plus durables que des tiroirs en bois, ne peuvent être rompus.

Les tiroirs, grâce aux conduits standards, peuvent être intervertis.

Metallbau AG
Zürich-Albrieden Tel 70.677

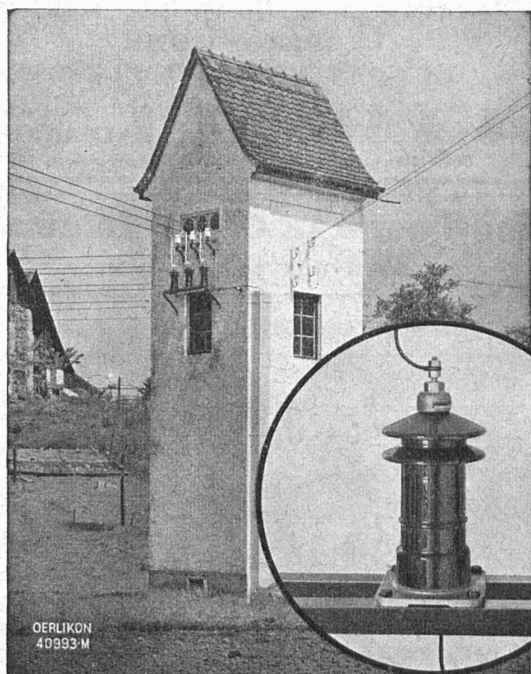
Tout
pour la soudure
et le
découpage
autogènes



USINES D'OXYGÈNE ET
D'HYDROGÈNE S-A LUCERNE

Tubes de précision
en acier, étirés à froid

K'AGI & C°
Winterthour



OERLIKON
40993-M

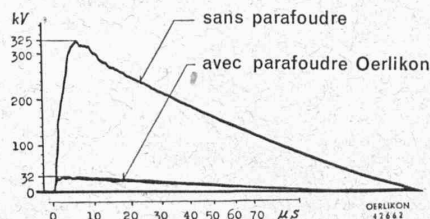
Protégez vos installations contre les
surtensions atmosphériques au moyen
de

Parafoudres
OERLIKON

pour tension de service : 0,5 à 110 kV
capacité d'écoulement nominale :
1500, 2500, 5000, 10 000 A

Les parafoudres Oerlikon sont contrôlés officiellement par l'Association Suisse des Electriciens

Oscillogramme d'une onde de surtension :



ATELIERS DE CONSTRUCTION OERLIKON, ZURICH, TÉL. 6 85 30

Bureaux à Lausanne, Zurich, Berne et Lucerne

BÉTON PRÉCONTRAINT

PROCÉDÉS FREYSSINET BREVETÉS

Grande économie de matériaux.
Sécurité à la fissuration.
Applications nombreuses.

PROCÉDÉS FREYSSINET
ROUTE DE GENÈVE, 44

LAUSANNE
TÉL. 3 46 16



A et B

ENDUITS ASPHALTIQUES ANTICORROSIFS
à froid

pour la protection efficace de **Silos à fourrage vert,**
fondations en béton et constructions métalliques.

COLAS S.A. 50, Rue de Lausanne **Genève** Téléphone 2 67 76 - 77

Exigez cette
marque,
garantie d'une
fabrication
suisse
de haute qualité

Fabrique Suisse de Meules Abrasives S.A.
Winterthur

S.A. des Câbleries & Tréfileries

Cossonay - Gare

Cordes en aluminium

pour lignes aériennes

Câbles sous plomb

pour courant fort et courant faible



MEULES ABRASIVES

F. HOFFMANN & CIE

ZÜRICH-ALTSTETTEN
VULKANSTR. 110. TEL. 5.58.87

CALCULS DE STABILITE

PROJETS - SURVEILLANCE - EXPERTISE

BÉTON ARMÉ

ET CONSTRUCTIONS DIVERSES

A. PARIS, INGENIEUR - CONSEIL
LAUSANNE

Petit Beaulieu, Av. Beaulieu. — Téléphone 24.692

Imprimerie La Concorde, Lausanne

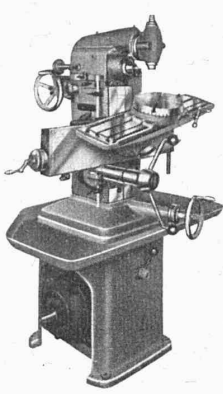
Travaux en tous genres.



LE BÉTON VIBRÉ
pour routes en béton, revêtements
et dallages divers s'exécute avec le

VIBROPIL
Brevet No. 129.811

Demandez renseignements et offres à
S.A. RENÉ MAY ING.
Avenue de France 66 - Tél. 272.38
LAUSANNE



CHRISTEN

SPÉCIALITÉS:

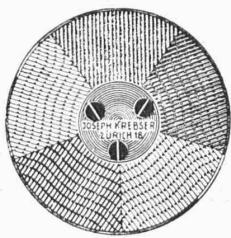
Perceuses rapides
Fraiseuses universelles
Tours de haute précision
Mandrins à 3 mors
« Christen »

CHRISTEN & C^o, S.A., BERNE

J. KREBSER - ZURICH 2

OUTILLAGE SPÉCIAL

Brandschenkestrasse 20 Téléphone 7 69 48



Patente No. 63754

Lames pour scies à ruban
Lames pr scies à métaux
Lames pr scies à machines (acier rapide)
Mèches à spirales (acier d'outillage et acier rapide)
Nouvelles limes et râpes
Meules pr râpes et meules pour limes
Limes fraisées et plaques fraisées

AIGUISAGE DE LIMES

Curieux

GRAND HEBDOMADAIRE ROMAND !

C'est le journal qu'il vous faut à côté de votre quotidien habituel.

Achetez-le une fois.
Vous ne pourrez plus vous en passer.

Son prix est modique, un an fr. 8.50
6 mois fr. 4.50 — 3 mois fr. 2.50.
Compte de chèque postal IV/2480.

Paraît tous les samedis. — 20 ct. le numéro.

EN VENTE DANS TOUS LES KIOSQUES.


Protection du moteur! Sécurité de l'installation!

assurée par
L'AUTOMATE STOTZ



Livré en exécution uni, bi et tripolaire de 0,1 à 35 amp.

Demandez le tarif explicatif 8002 f à la
Représentation générale STOTZ-KONTAKT
A. W. WIDMER, ZURICH 1, Löwenstr. 11. - Tél. 5 29 95



J. J. BUSER s. a.

BALE 15

(Tél. 2 23 98)

Isolants pour l'électricité
Articles moulés en résine artificielle

NOTZ & CO. BIENNE

ACIER SANDVIK

*"Employez des
Chaines Galle
au lieu de courroies*



Production augmentée
Rendement 98%
Demandez prix-courant et questionnaire sv.pl.

**Fabrique de Chaines Galle
à Luzerne, S.A.**

Téléphone Nos 21.696 & 24.565

EXPLOSIFS

CHEDDITE
TELSITE
Les meilleurs
EXPLOSEURS
DÉTONATEURS ÉLECTRIQUES
(Spécialités)
Agents généraux
Petitpierre & Grisel
NEUCHÂTEL

PETITE GRUE R A C O

BREVETÉE - PROPRE FABRICATION

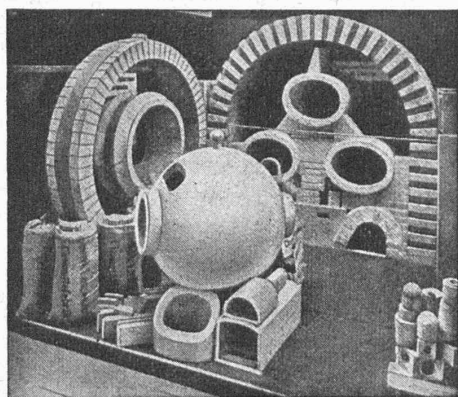


La petite grue RACO, exécution brevetée, se distingue par certains avantages qui se font déjà valoir lors du montage et tout particulièrement pendant le service. Son montage pour le travail prévu se fait en quelques instants et la transformation de la portée, de la hauteur d'élévation et de la force portante au gré des besoins, ne demande que quelques minutes. La construction de la petite grue RACO est solide et elle lui garantit une longue durée d'existence.

Robert AEBI & C^{ie} S.A., Zurich

TÉLÉPHONE 31750 — MAISON FONDÉE EN 1881

SUCCURSALE A ZOLLIKOFEN - BERNE



Exposition nationale 1914. Médaille d'or.

Fabrique de Produits Réfractaires Lausen S. A.

Fondée en 1872 **Lausen** (Bâle-Camp.) Tél. N° 72.282

**Matériaux réfractaires de qualité
alumineuse, silicieuse,
au corindon, au carborundum,
en sillimanit, etc., pour toutes les industries**

PRODUITS { anti-acides
isolants



**Carreaux en grès pour dallages et
revêtements, uni, porphyré, flammé**



DÉPÔTS DANS TOUTES LES GRANDES VILLES

BREVETS D'INVENTION MARQUES - MODÈLES - RECHERCHES - EXPERTISES

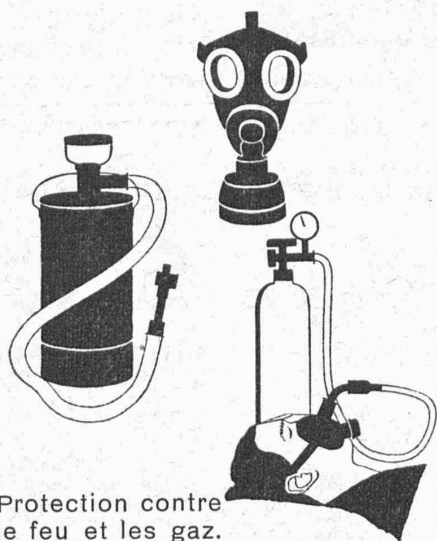
EDMOND LAUBER

Ing. dipl. E. P. F. - Conseil en matière de propriété industrielle.

9, Avenue Marc Monnier

GENÈVE

Téléphone 5 31 88



Protection contre
le feu et les gaz.
Appareils médicaux

USINE FEGA

LAUSANNE BERNE ZÜRICH

Société Suisse des Explosifs

Usine et siège à **GAMSEN** près Brigue (Valais)

Explosifs de sûreté :

GAMSITE et SIMPLONITE

**Dynamites à tous dosages
Dynamite „Antigel“**

Mèches et Détonateurs

Tous accessoires pour le tir des Mines
Nitropentaérythrite, Cordeau détonant

Télégrammes : „Explosifs-Brigue“

Téléphone : N° 181, Brigue

**Une publicité efficace auprès des
ingénieurs, architectes et entrepreneurs
par une annonce dans le “Bulletin Technique”**