

**Zeitschrift:** Bulletin technique de la Suisse romande  
**Band:** 67 (1941)  
**Heft:** 8

## **Werbung**

### **Nutzungsbedingungen**

Die ETH-Bibliothek ist die Anbieterin der digitalisierten Zeitschriften auf E-Periodica. Sie besitzt keine Urheberrechte an den Zeitschriften und ist nicht verantwortlich für deren Inhalte. Die Rechte liegen in der Regel bei den Herausgebern beziehungsweise den externen Rechteinhabern. Das Veröffentlichen von Bildern in Print- und Online-Publikationen sowie auf Social Media-Kanälen oder Webseiten ist nur mit vorheriger Genehmigung der Rechteinhaber erlaubt. [Mehr erfahren](#)

### **Conditions d'utilisation**

L'ETH Library est le fournisseur des revues numérisées. Elle ne détient aucun droit d'auteur sur les revues et n'est pas responsable de leur contenu. En règle générale, les droits sont détenus par les éditeurs ou les détenteurs de droits externes. La reproduction d'images dans des publications imprimées ou en ligne ainsi que sur des canaux de médias sociaux ou des sites web n'est autorisée qu'avec l'accord préalable des détenteurs des droits. [En savoir plus](#)

### **Terms of use**

The ETH Library is the provider of the digitised journals. It does not own any copyrights to the journals and is not responsible for their content. The rights usually lie with the publishers or the external rights holders. Publishing images in print and online publications, as well as on social media channels or websites, is only permitted with the prior consent of the rights holders. [Find out more](#)

**Download PDF:** 23.02.2026

**ETH-Bibliothek Zürich, E-Periodica, <https://www.e-periodica.ch>**

## DOCUMENTATION - INFORMATIONS DIVERSES

Régie : ANNONCES SUISSES S. A., à Lausanne, 8, Rue Centrale (Place Pépinet) qui fournit tous renseignements.

### Le Bulletin Aséol.

La maison *Adolf Schmidts Erben, S. A.*, à Berne, donne dans le dernier numéro de son bulletin d'utiles renseignements sur l'utilisation rationnelle des produits de graissage et la façon dont il convient d'opérer pour réaliser dans ce domaine les économies rendues nécessaires par la pénurie de matières premières. Elle a installé à la Foire de Bâle un bureau de renseignements qui donne gratuitement, à qui le demande, tous compléments d'information sur ce sujet.

### A la Foire de Bâle, la Maison Sauter S. A. expose des nouveaux appareils électriques.

#### Le commutateur de programme.

Cet appareil est représenté à la figure 1. Il permet le réglage automatique en fonction du temps de la puissance d'une installation de chauffage par exemple. Le programme choisi apparaît sur l'appareil en coordonnées rectangulaires ; les heures de la journée y sont portées en abscisse. A chaque fraction de temps correspond une ordonnée proportionnelle à la puissance (ligne blanche sur l'image). La puissance désirée pour chaque heure de la journée se fixe à volonté, à l'avance, en déplaçant un index le long des

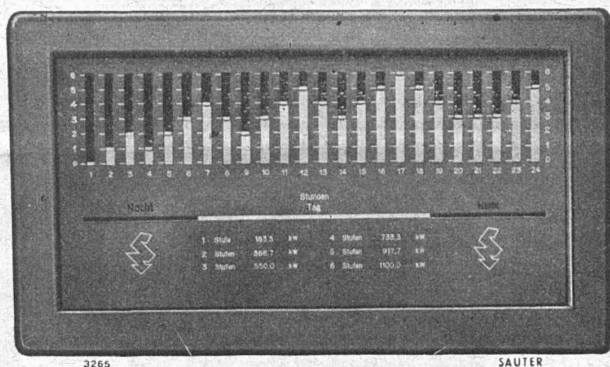


Fig. 1.

verticales correspondantes. Un relais à impulsions commandé par une horloge assure la commutation à intervalles réguliers.

#### Installation de production d'eau chaude système « Magro ».

Dans son département électrothermique, la maison Sauter s'est spécialisée dans la construction d'appareils de production d'eau chaude adaptés à toutes les conditions d'exploitation et de fourniture d'énergie électrique. Elle a réalisé ces derniers temps un grand nombre de dispositifs intéressants. La figure 2 montre par exemple une installation de production d'eau chaude, système « Magro », qui permet d'utiliser complètement les 60 kw de puissance forfaitaire accordée à une industrie. La puissance totale du corps de chauffe est fractionnée en groupes de 5 kw et à tout instant l'énergie restant disponible est automatiquement utilisée entièrement pour le chauffage.

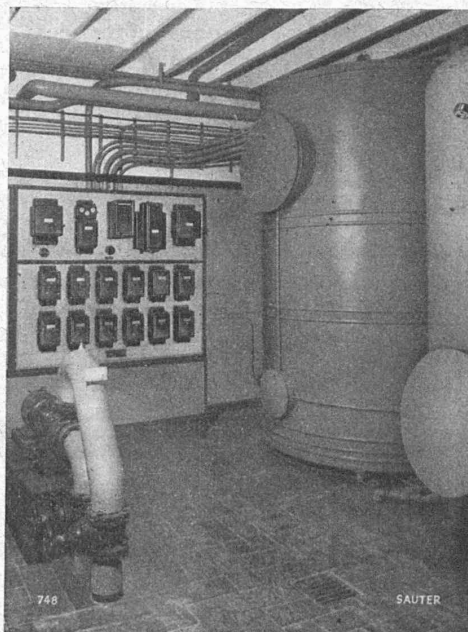
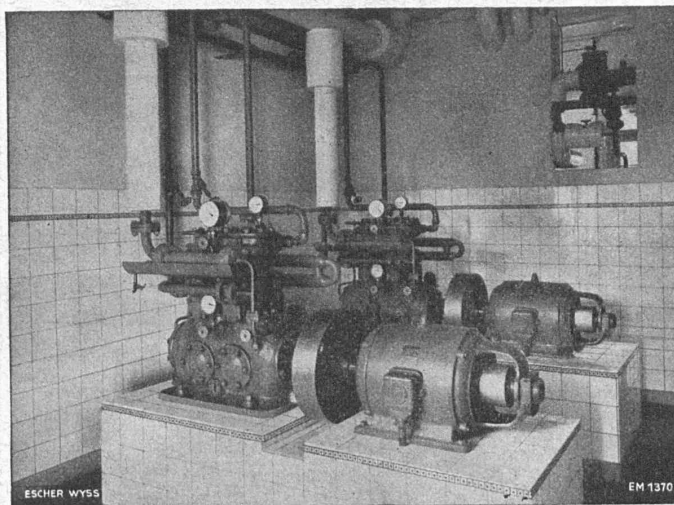


Fig. 2



Installation frigorifique « FRIGOTROP » entièrement automatique dans une brasserie.

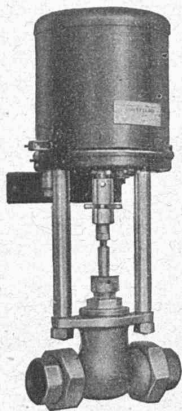
## ESCHER WYSS ZURICH

### NOS SPÉCIALITÉS :

- Turbines hydrauliques
- Pompes
- Conduites forcées
- Hélices marines à pas variable
- Hélices d'avions en métal léger
- Machines à papier
- Turbines à vapeur
- Chaudières à vapeur et réservoirs
- Turbo-compresseurs et ventilateurs à hélice
- Installations d'évaporation
- Machines frigorifiques
- Essoreuses pour l'industrie, système « TER MEER »
- Produits de fonderie

## Commande automatique électrique

d'installations de chauffage  
de ventilation  
frigorifiques  
de pompes



par  
Interrupteurs horaires  
Horloges à contacts  
Interrupteurs à distance  
Interrupteurs de pression  
Interrupteurs à flotteur  
Régulateurs de température  
Régulateurs d'humidité (humidostats)  
Vannes motorisées  
Vannes à électro  
Commandes motrices pour clapets d'air etc.

Demandez nos catalogues.

# SAUTER

Fabrique d'Appareils Electriques  
FR. SAUTER S.A. à Bâle

Bureau technique de Genève, rue Diday, 12.

L'Usage de qualité

demande des Outils

de qualité, donc :



# Stellram

OUTILS EN MÉTAL DUR

Pour  
Tourner, Découper, Fraiser, Pivoter, etc.

Wolfram & Molybdène S.A. Nyon (Vaud) Tél. 9 51 91

## CHOISISSEZ

le plancher en caoutchouc  
de fabrication suisse



car il est durable, isolant contre le bruit  
et d'un entretien facile et bon marché.

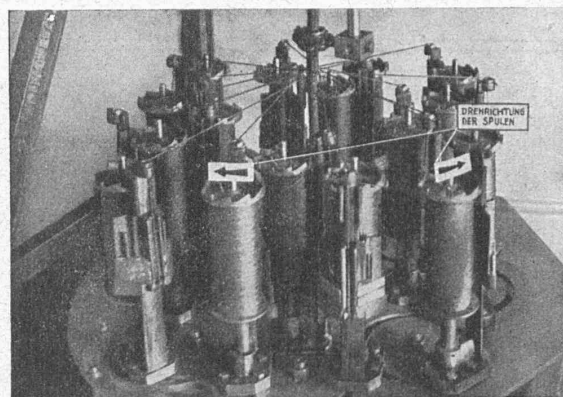
Livraison et pose par les Maisons de Linoléum  
et de Caoutchouc.

Pour tous renseignements, s'adresser aux fabricants

**SUHNER & C<sup>ie</sup> HERISAU**  
FABRIQUE DE CAOUTCHOUC

Fabrique de fils et  
câbles électriques S. A.

# WILDEGG



Fils, câbles et cordons  
suivant les normes de l'A. S. E.

Câbles flexibles  
pour moteurs transportables.

Fils sous soie, coton et émaillés  
Tréfileries



La **ROYAL**

*était toujours  
bonne*



**MAINTENANT ELLE EST ENCORE MEILLEURE**

La première machine par :  
sa rapidité  
sa souplesse  
sa manutention facile  
son rendement au travail  
sa durabilité  
sa sécurité de fonctionnement

Ces qualités font de la  
la grande marque mondiale

**ROYAL**

Nous reprenons votre machine  
usagée au meilleur prix du jour.

**LOCATION** avec déduction des locations  
payées en cas d'achat ultérieur.

DEVIS ET DÉMONSTRATION SANS ENGAGEMENT PAR :

**ROYAL**

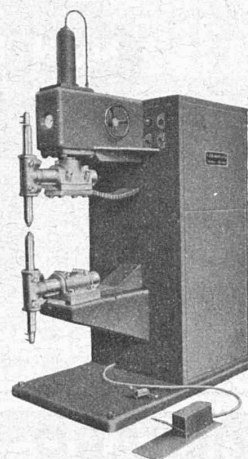
Office S.A.  
LAUSANNE



PETIT-CHÊNE 32 - TÉLÉPHONE 2 63 53

**Machines électriques  
à souder**

par points,  
par couture,  
bout à bout,  
par fusion,  
par projection.



**Postes de soudure  
à l'arc MGCO.**

**Machine électrique  
à souder automatiquement par programme**

Démonstrations pratiques à la MUBA, à Bâle  
du 19 au 29 avril 1941.

Halle VI

Stand 1138

**SOCIÉTÉ ANONYME**

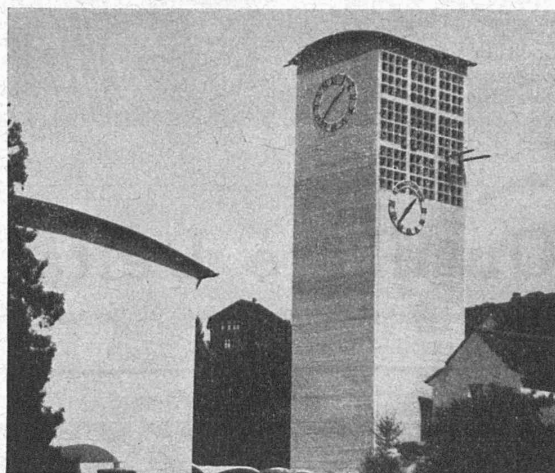
ci-devant

**H.-A. SCHLATTER & C<sup>ie</sup>**

Seestrasse 121

**ZOLLIKON**

Téléphone 4 96 66



**NOUVELLE ÉGLISE DORNACH**

4 horloges électriques de tour avec dispositif  
pour la frappe des heures.

Nous construisons des

**HORLOGES ÉLECTRIQUES**

depuis 80 ans.

**FAVAG**

Fabrique d'appareils électriques S.A.  
NEUCHÂTEL

MD



**Deux secondes et deux métaux.**

Il suffit de deux secondes pour la fabri-  
cation de cette pièce de vaporisateur en  
deux métaux, le tuyau de laiton étant fixé  
dans le corps d'aluminium. Seul procédé  
rationnel: le moulage sous pression.

**INJECTA**

S. A. Fonderies sous pression et Fabrique d'appareils  
Teufenthal (Argovie) Tél. 8242

"Schw. Muster-Messe Stand 891, Halle 5"



## RICHARD FRÈRES



Maîtres  
ferblantiers-couvreurs

Tous travaux et  
réparations de  
**toitures**

•  
**LAUSANNE**

Valentin 58  
Tél. 2 39 66  
Domicile 2 39 67

•  
**MORGES**

Rue de la Gare 30  
Tél. 7 27 93

## EXPLOSIFS

**CHEDDITE  
TELSITE**  
Les meilleurs

**EXPLOSEURS  
DÉTONATEURS ÉLECTRIQUES**  
(Spécialités)

Agents généraux  
**Petitpierre & Grisel**  
**NEUCHÂTEL**



Demandez le tarif explicatif 8002 f à la  
Représentation générale STOTZ-KONTAKT

A. W. WIDMER, ZÜRICH 1, Löwenstr. 11. - Tél. 5 29 95



**S. A. FABRIQUES DE MEUBLES**  
**Horgen-Glaris à Horgen**

*Maison suisse la plus importante pour*

**AMEUBLEMENT**

de Salles de concert, théâtres, cinémathèques,  
restaurants, cafés, salles à manger,  
vestibules, etc.

## L'assèchement d'immeubles par un nouveau procédé

Brevets suisse et étrangers.

Voulez-vous préserver vos **bâtiments** des  
dégâts causés par l'humidité ?

Voulez-vous empêcher vos **provisions** de  
s'altérer ?

Voulez-vous avoir des **locaux sains**,  
exempts d'humidité ?

Adressez-vous à la maison

**ERNST & Co.**

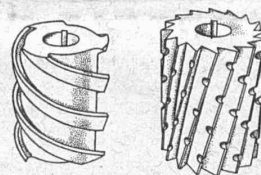
Zwinglistrasse 6 - Tél. 2 35 59

**ST-GALL**

## Fraises de tous genres

en acier rapide sup.

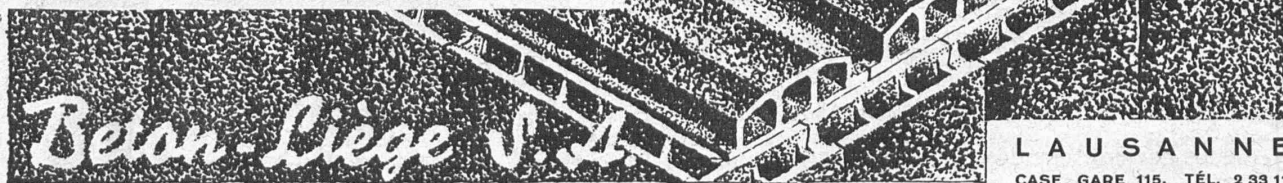
Couteaux pour machines  
Fellows «Sunderland»  
Gleason «Bilgram»  
Reinecker «Zimmermann»  
etc.



## Outillage Deltal

F. Gysi · Suhr-Aarau · Tél. 2 39 66

LA CONSTRUCTION ISOLÉE IMPECCABLEMENT DANS TOUS SES DÉTAILS



**LAUSANNE**  
CASE GARE 115, TÉL. 2 33 11

## FONDERIE PAUL PERRET & C<sup>ie</sup>, LAUSANNE

Rue de Genève - Tél. 22.660  
Maison fondée en 1895

### Fonderie de Fer

Fontes pour machines sur modèles et au  
trousseau, jusqu'à 10,000 kg. - Fontes de  
bâtiments et de voirie. Articles en séries.  
Fontes spéciales pour l'industrie chimique.



Rue de Genève - Tél. 22.660  
Maison fondée en 1895

### Fonderie de Cuivre

Bronzes phosphoreux, aluminium et tous  
autres alliages. — Installation moderne.  
Machines à mouler. — Livraisons rapides.



# MEIDINGER

Ventilateurs pour toutes applications.

Moteurs électriques



H. Meidinger & C<sup>ie</sup>, Bâle 4

Représentant : L.-E. Golay, Ing., Genève  
11, Rue du Mont-Blanc - Téléphone 2.63.29

## S.A. des Câbleries & Tréfileries

Cossonay - Gare

*Cordes en aluminium*

pour lignes aériennes

*Câbles sous plomb*

pour courant fort et courant faible

## BREVETS D'INVENTION

MARQUES DE FABRIQUE - DESSINS - MODÈLES  
CONSULTATIONS - EXPERTISES

**ANDRÉ SCHOTT** INGÉNIEUR-CONSEIL  
ROTISSERIE, 1 GENEVE TÉLÉPH. 50.398

## BREVETS D'INVENTION

Dessins - Modèles - Marques de Fabrique

**NAEGELI & Cie, BERNE**

Ingénieurs-Conseils  
Bundesgasse 16 — Téléphone



**LE BETON VIBRÉ**  
pour routes en béton, revêtements  
et dallages divers s'exécute avec le

**VIBROPIL**  
Brevet N° 129.811

Demandez renseignements et offres à  
**S.A. RENE MAY/ING.**  
Avenue de France 66 - Tél. 272.38  
LAUSANNE

"Employez des  
**Chaines Galle**  
au lieu de courroies



Production augmentée  
Rendement 98%  
Demandez prix-courant et  
questionnaire s.v.pl.  
**Fabrique de Chaines Galle  
à Luzerne, S.A.**

Téléphone Nos 21.696 & 24.565

## Tôles perforées



**H. HEER & C<sup>o</sup>**  
OLTEN

**BAUMGARTNER & C<sup>ie</sup>**  
(S. A.)

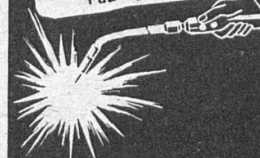
LAUSANNE

**Papiers tous genres**

**NOTZ & CO.**  
**BIENNE**

**ACIER**  
**SANDVIK**

Tout pour la soudure  
et le découpage à  
l'autogène.



**Autogène Endress S.A.**  
Horgen - Tél. 92.41.77

## IMPRIMERIE LA CONCORDE

LAUSANNE

Terreaux 31

Téléphone 235.95

Impressions commerciales et artistiques.  
Tirages en couleurs, Illustrations, Labels  
Journaux, volumes, brochures, catalogues  
Circulaires. - Enveloppes. - Programmes.  
Cartes de visite et d'adresse, Obligations  
Faire-part, Registres. - Algèbre, Musique



## L'explosif

bien connu, efficace et bon marché

c'est

**la poudre noire**

Intend. féd. des Poudres, Berne



**25<sup>e</sup>**

La 25<sup>e</sup> Foire d'Echantillons démontre le degré de perfectionnement réalisé dans l'industrie suisse depuis un quart de siècle. Notre Stand N° 1082 dans le hall VI aussi fait preuve du progrès constant dans la construction de l'automobile. Vous y trouverez :

**un camion BERNA à gaz de bois,**  
3—3,5 tonnes de charge utile, et  
**un camion basculeur BERNA à gaz de bois,**  
5,5—6 tonnes.

Leur rendement confirmera la réputation dont jouissent nos produits.

**Berna gaz de bois**



Fabrique d'Automobiles BERNA S.A., Olten



**PENURIE  
en  
MATERIAUX ?**

Pour vos besoins en tuyaux à pression ou salubres, en canaux pour tout genre — il y a toujours l'Eternit. La qualité de ce produit reste celle d'avant guerre.

**Eternit** S.A. NIEDERURNEN  
TEL. 4 15 55

## Béton au Plastiment

Minimum d'eau de gâchage — Imperméabilité —  
Plus de nids de cailloux — Plus de ségrégation  
— Plus de laitance à la surface — Augmentation  
considérable des résistances — Amélioration de  
la résistance au gel — Meilleure adhérence des  
fers au béton

Tous renseignements par les fabricants :

**Gasp. Winkler & Cie, Zurich-Altstetten**