

Zeitschrift: Bulletin technique de la Suisse romande
Band: 67 (1941)
Heft: 8

Werbung

Nutzungsbedingungen

Die ETH-Bibliothek ist die Anbieterin der digitalisierten Zeitschriften auf E-Periodica. Sie besitzt keine Urheberrechte an den Zeitschriften und ist nicht verantwortlich für deren Inhalte. Die Rechte liegen in der Regel bei den Herausgebern beziehungsweise den externen Rechteinhabern. Das Veröffentlichen von Bildern in Print- und Online-Publikationen sowie auf Social Media-Kanälen oder Webseiten ist nur mit vorheriger Genehmigung der Rechteinhaber erlaubt. [Mehr erfahren](#)

Conditions d'utilisation

L'ETH Library est le fournisseur des revues numérisées. Elle ne détient aucun droit d'auteur sur les revues et n'est pas responsable de leur contenu. En règle générale, les droits sont détenus par les éditeurs ou les détenteurs de droits externes. La reproduction d'images dans des publications imprimées ou en ligne ainsi que sur des canaux de médias sociaux ou des sites web n'est autorisée qu'avec l'accord préalable des détenteurs des droits. [En savoir plus](#)

Terms of use

The ETH Library is the provider of the digitised journals. It does not own any copyrights to the journals and is not responsible for their content. The rights usually lie with the publishers or the external rights holders. Publishing images in print and online publications, as well as on social media channels or websites, is only permitted with the prior consent of the rights holders. [Find out more](#)

Download PDF: 11.01.2026

ETH-Bibliothek Zürich, E-Periodica, <https://www.e-periodica.ch>

Bulletin Technique de la Suisse romande

Organe

de la Société suisse des ingénieurs et des architectes,
des Sociétés vaudoise et genevoise des ingénieurs et des architectes,
de l'Association des Anciens élèves de l'Ecole d'ingénieurs de l'Université de Lausanne,
des Groupes romands des Anciens élèves de l'Ecole polytechnique fédérale.

Partout où il est nécessaire

D'ÉVITER L'ENTARTRAGE
DES CHAUDIÈRES ET DES TUYAUTERIES

Partout où il faut empêcher la formation de dépôts calcaires adhérents;

Partout : installations d'eau chaude ou froide, ou de chauffage, chaudières,
canalisations, bouilleurs, etc.

Partout : dans les immeubles d'habitation comme dans les industries les
plus diverses, que l'eau soit ou non destinée à la consommation,
le décalcarisateur d'eau

I O N A T O R

prévient la formation de dépôts calcaires adhérents
sans aucun risque pour les canalisations, car l'Ionator agit
uniquement par ionisation de l'eau.

Partout l'Ionator possède des références:

Alimentation: Maggi Kempthal; Conserves Lenzbourg;
Brasserie Feldschlösschen S. A., Olten. — Textiles: Fabrique de
tissage Grüneck, à Grüneck; Nouvelle Filature de Laine Peignée
Interlaken S. A. — Hôpitaux: Hôpital de district, Muri (Argovie);
Hospice de l'Assistance publique municipale, Kühlewil près Berne;
Hôpital Ziegler, Berne. — Services publics: Chemins de Fer
Rhétiques (dépôt de Landquart); Compagnie du Gaz, Vevey;
Direction des Constructions fédérales, Palais Fédéral, Berne.

Une liste plus détaillée vous sera adressée sur simple demande.

KUGLER S. A.

GENÈVE

ZURICH

Publ. Eika

BREVETS d'INVENTION

la plus ancienne maison de Suisse :

Imer, Dériaz & C^{ie}
Genève
14 rue du Mont-Blanc

Les produits de fabrication



OEDERLIN

sont connus par leurs hautes qualités et sont toujours appréciés.

S. A. OEDERLIN & C^{ie}, BADEN (SUISSE) — FONDÉE EN 1858 — USINES MÉTALLURGIQUES
POUR LA FABRICATION DE TOUTE **ROBINETTERIE** ET PRODUITS SIMILAIRES EN CUIVRE ET
ACIER INOXYDABLE — FONDERIES POUR TOUS LES ALLIAGES DE CUIVRE ET DES MÉTAUX
LEGERS — RADIATEURS EN CUIVRE

TUYAUX VIANINI en béton armé centrifugé

pour conduites de câbles, égouts, syphons, turbines, etc.

FOSSES SEPTIQUES " EMCO "

Tous produits en ciment.

Tuyaux ordinaires jusqu'à 1500 mm ϕ
armés ou non.

Nous nous chargeons du moulage de n'importe
quelle pièce en béton.

DESMEULES FRÈRES, GRANGES-MARNAND

DUVOISIN & C^{ie}

Entreprises électriques

Tél. 3 35 96

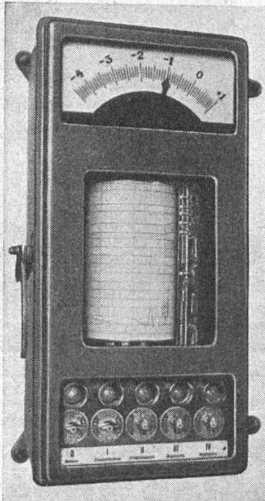
LAUSANNE

Tous travaux concernant les lignes électriques extérieures.
Câbles souterrains.
Lignes de contact pour chemins de fer et trolleybus.
Projets et devis.

ASEOL

Service d'information
à la **FOIRE DE BALE**
Halle VI, Stand 1090
Lubrifiants, "Ersatz", etc.

ADOLF SCHMIDS ERBEN A.G. BERN



Atelier de construction de matériel pour le service des eaux

Téléindicateurs de niveau pour distributions d'eau, centrales hydro-électriques et pour l'industrie pétrolière. Jaugeurs à distance de pression et de débit. Télécommandes automatiques ou manuelles de pompes, turbines, vannes, clapets, vannes de barrage, etc. Dispositifs de protection pour pompes; Conjoncteurs limnimètres; Télécommandes pour réserves d'incendie; Limnigraphes; Limnimètres à transmission téléphonique. Toutes constructions s'y rapportant.

F. RITTMAYER

(S. A.)

ZOUG

Maison fondée en 1904

MEULES ABRASIVES



KERAMIKWERK
F. HOFFMANN & C^{IE}

ZÜRICH-ALTSTETTEN
VULKANSTR. 110. TEL: 5.58.87

“ La publicité seule vous fera connaître ”

Les démonstrations

de nos nouveaux appareils et moteurs
à la Foire de Bâle vous convaincront
de l'avantage de l'électricité

pour votre entreprise

A.-G. BROWN, BOVERI & Co., BADEN

Stand 1098

Hall VI

Un progrès

Le nouveau parafoudre pour haute tension

avec pouvoir d'écoulement essayé et
garanti de 4 000 A

Forte baisse de la surtension

Faible tension d'amorçage

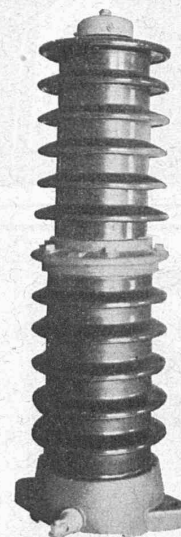
Illustration ci-contre :

Parafoudre pour 37 kv.

Foire de Bâle :

Stand 914

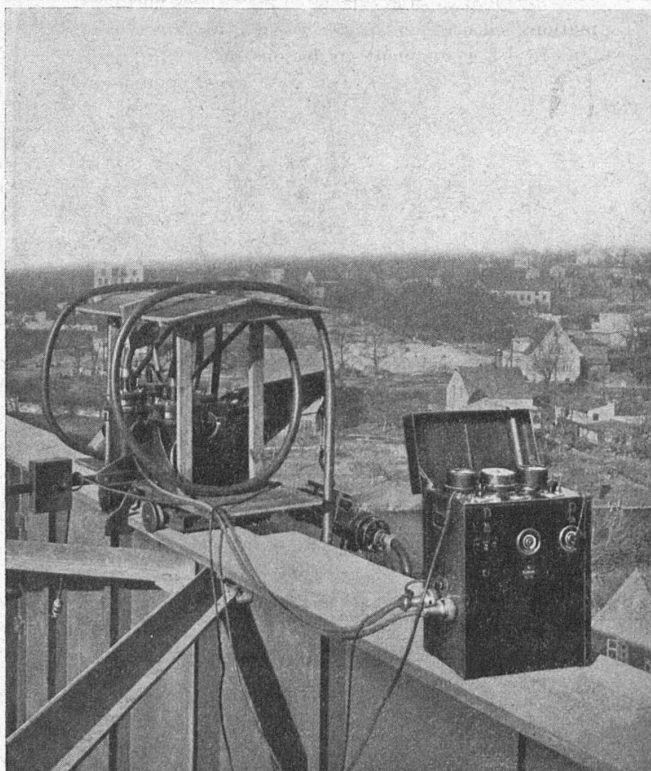
Halle V



**FABRIQUE D'APPAREILLAGE ELECTRIQUE
SPRECHER & SCHUH S. A.
AARAU**

SAGRAVE S. A. LAUSANNE CASE POSTALE OUCHY . Tél. 22.997 BUREAU : QUAI BELLERIVE-OUCHY **Spécialité de sables et graviers du lac pour béton armé**

Importantes installations de triage et concassage. Produits bruts et concassés, triés ou tout venant en toutes granulations, pour toutes applications, petit gravier d'allée, sable moulu, tamisé à 2 mm. pour crépissage fins, enduits et jointages. Poussière de roche (Filler) pour liant dans les mortiers bitumineux. Entreprise de draguage, construction ports, canaux, jetées, enrochements.



Examen des joints soudés d'une poutre maîtresse d'un pont.



SIEMENS

SA TECHNIQUE DE MESURE

Dispositif transportable pour l'examen radiologique des macrostructures de constructions métalliques

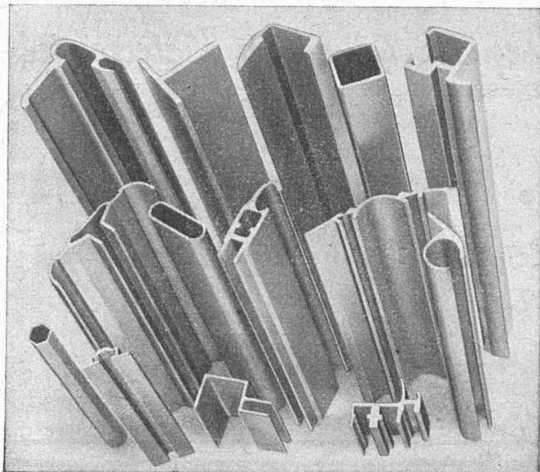
Pour l'examen des soudures, des joints rivés de support, rails, éléments métalliques de tous genres. Une installation haute tension à éléments démontables de faible poids et encombrement réduit. Facilement maniable, complètement protégée contre la haute tension et le rayonnement. Construction robuste présentant toute sécurité d'emploi.

S. A. DES PRODUITS ÉLECTROTECHNIQUES SIEMENS

DÉPARTEMENT : SIEMENS & HALSKE

ZÜRICH, LÖWENSTRASSE, 35 - Tél. 53600 LAUSANNE, PLACE DE LA GARE, 12 - Tél. 32232

Msa. 092



PROFILS en métal léger,

la solution idéale au point de vue : -

Résistance à la corrosion ;

Poids très réduit ;

Valeurs mécaniques élevées ;

Belle apparence -

susceptibles de traitement de surface appropriés.

Choix presque illimité.

Aluminium Menziken & Gontenchwil

S. A.

Menziken (Argovie). - Tél. 6, 16, 21

SPÄLTI FILS & C^{ie}

VEVEY

Rue des Chenevières, 11

Téléphone 519 42

MAISON PRINCIPALE à ZURICH 5

Téléphone 3 66 23

Rebobinage

de Moteurs électriques,

Génératrices, Transformateurs

de toutes provenances

pour haute et basse tension.



*Foire Suisse
Bâle
1941*




*Le symbole
de la qualité*

*Exposant depuis 25 ans
Expérience de 45 ans
Appareils fabriqués: 10 millions*

LANDIS & GYR

Stand 836, Hall V, Tél. 3 35 51

Jn. 1076



LUXRAM *Deca.*

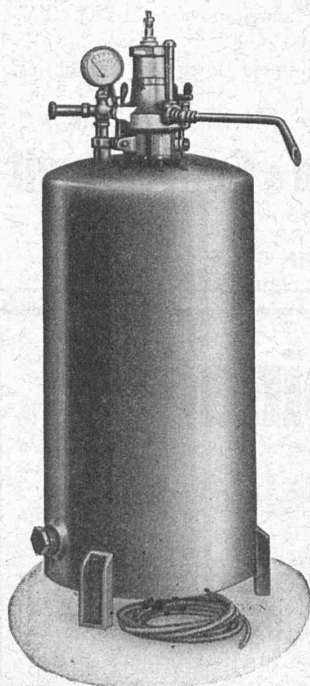
Notre bonne lampe suisse

ULTRAFILTRES • UNIVERSANA •

pour la récupération d'huiles de graissage usagées et autres huiles techniques.

Brevets et fabrication suisses.

En 6 ans environ 600 filtres et installations.



Capacité de
tous les appareils vendus :
3 700 000 kgs/an env.

Le litre d'huile filtrée
de 5 à 10 0/0 du prix
de l'huile fraîche.

Installation nécessaire ;
1 prise de courant électrique
et une source d'air comprimé.

Entretien : 10 min. par 24 h.

•
*Références
de tout premier ordre.*
•

F. BERGER, ing.
Froebelstrasse 23
ZURICH
•

Fabrication de filtres
et d'appareils
pour le traitement de l'eau,
l'hygiène et l'industrie.

En tout, fourni plus de
1000 filtres et appareils.

Entreprise Générale d'Electricité

R. Scheidegger

Rue Curtat, 6 - Lausanne - Tél. 3 10 98 - 3 10 88

Installe vite et bien

Tubes de précision en acier, étirés à froid

KÄGI & C°
Winterthour

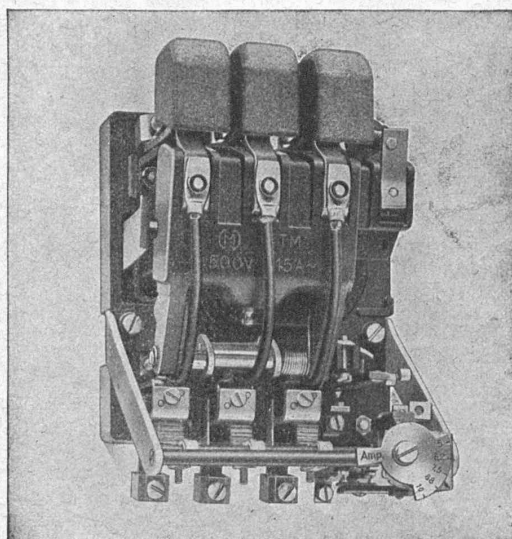
CHARLES MAIER & C^{IE} - SCHAFFHOUSE

FABRIQUE D'APPAREILS ÉLECTRIQUES

16, Place St-François

Bureau de LAUSANNE

Téléphone 2 72 22



Contacteurs à air

15 & 40 amp. sous 500 volts ~

Dimensions réduites.

Nombre élevé de clenchements sans change-
ment des contacts.

Haut pouvoir de coupure.

Consommation minime des électro-aimants.

Contacts argentés.

Compensation de température des relais
therm.

Raccordement facile.