

Zeitschrift: Bulletin technique de la Suisse romande
Band: 67 (1941)
Heft: 4

Werbung

Nutzungsbedingungen

Die ETH-Bibliothek ist die Anbieterin der digitalisierten Zeitschriften auf E-Periodica. Sie besitzt keine Urheberrechte an den Zeitschriften und ist nicht verantwortlich für deren Inhalte. Die Rechte liegen in der Regel bei den Herausgebern beziehungsweise den externen Rechteinhabern. Das Veröffentlichen von Bildern in Print- und Online-Publikationen sowie auf Social Media-Kanälen oder Webseiten ist nur mit vorheriger Genehmigung der Rechteinhaber erlaubt. [Mehr erfahren](#)

Conditions d'utilisation

L'ETH Library est le fournisseur des revues numérisées. Elle ne détient aucun droit d'auteur sur les revues et n'est pas responsable de leur contenu. En règle générale, les droits sont détenus par les éditeurs ou les détenteurs de droits externes. La reproduction d'images dans des publications imprimées ou en ligne ainsi que sur des canaux de médias sociaux ou des sites web n'est autorisée qu'avec l'accord préalable des détenteurs des droits. [En savoir plus](#)

Terms of use

The ETH Library is the provider of the digitised journals. It does not own any copyrights to the journals and is not responsible for their content. The rights usually lie with the publishers or the external rights holders. Publishing images in print and online publications, as well as on social media channels or websites, is only permitted with the prior consent of the rights holders. [Find out more](#)

Download PDF: 11.01.2026

ETH-Bibliothek Zürich, E-Periodica, <https://www.e-periodica.ch>

Bulletin Technique

de la Suisse romande

Organe

de la Société suisse des ingénieurs et des architectes,
des Sociétés vaudoise et genevoise des ingénieurs et des architectes,
de l'Association des Anciens élèves de l'Ecole d'ingénieurs de l'Université de Lausanne,
des Groupes romands des Anciens élèves de l'Ecole polytechnique fédérale.

**Tuyaux d'un demi,
d'un et deux mètres
de longueur,
Tuyaux côniques,
Caniveaux, Raccords
en T et en Y,
Réductions,
Drains et tuyaux spéciaux.**

Tuyaux en ciment imprégnés

BREVET SUISSE + N° 152 546

Grande résistance aux acides et à l'écrasement, coefficient d'abrasion très minime, surfaces lisses; excellents pour canalisations à gros débit, d'égoûts et pour conduites dans terrains marécageux, tourbeux ou contenant du gypse.

S. A. KANDERKIES, THOUNE

SPÄLTI FILS & C^{ie}

VEVEY

Rue des Chenevières, 11

Téléphone 519 42

MAISON PRINCIPALE à ZÜRICH 5

Téléphone 3 66 23

Nous réparons :

Moteurs électriques,

Génératrices,

Transformateurs et Appareils

de toutes provenances

pour haute et basse tension.

Une publicité efficace auprès des
ingénieurs, architectes et entrepreneurs
par une annonce dans le "Bulletin Technique"

BREVETS d'INVENTION

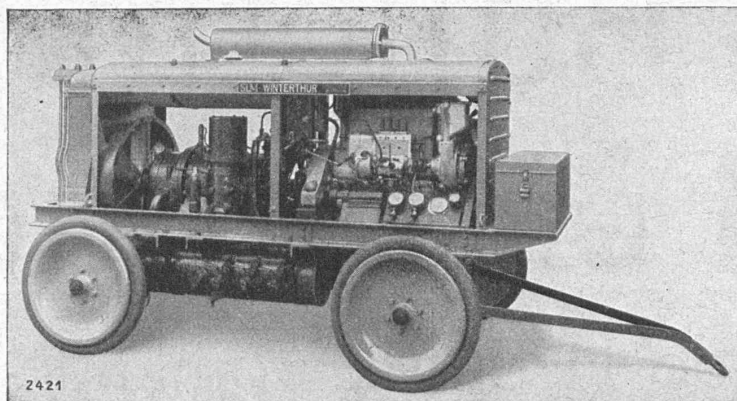
la plus ancienne maison de Suisse :

Imer, Dériaz & C^{ie}
Genève
14 rue du Mont-Blanc

SLM
WINTERTHUR

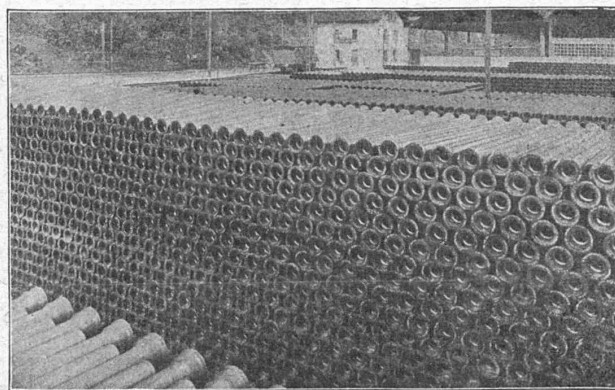
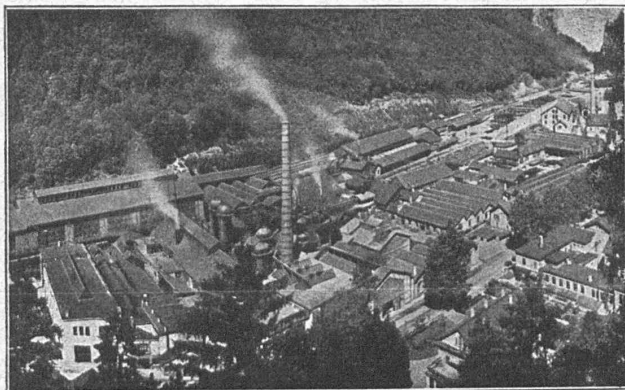
COMPRESSEURS ROTATIFS

Installations fixes
et transportables



actionnées par
moteur Diesel ou
moteur électrique

**Société Suisse pour la Construction de Locomotives et de Machines
WINTERTHUR**



SOCIÉTÉ DES USINES DE LOUIS DE ROLL S. A.

USINE DE CHOINDEZ



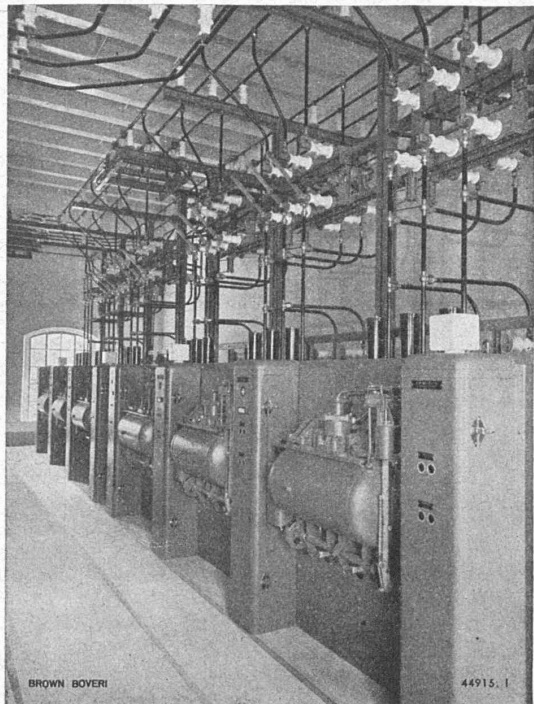
TUYAUX ET RACCORDS POUR CANALISATIONS D'EAU ET DE GAZ - TUYAUX POUR HAUTES
PRESSIONS ET TUYAUX SPÉCIAUX - TUYAUX EN FONTE CENTRIFUGÉE "ARENS."
TUYAUX A EMBOITEMENT A VIS
SOCLES EN FONTE POUR POTEAUX EN BOIS

"La publicité seule vous fera connaître"

DUVOISIN & C^{ie}
Entreprises électriques
LAUSANNE

Tél. 3 35 96

Tous travaux concernant les lignes électriques extérieures.
Câbles souterrains.
Lignes de contact pour chemins de fer et trolleybus.
Projets et devis.



Services Electriques S. A. Wynau-Langenthal (Suisse).

Dix disjoncteurs pneumatiques ultra-rapides de 400 A, tension nominale 24 kV, tension de service 9,5 kV, pouvoir de coupure 250 MVA pour une tension de rétablissement de 9,5 kV.

Les disjoncteurs pneumatiques ultra - rapides BROWN BOVERI

combinés avec

les sectionneurs à commande pneumatique

permettent de réaliser

des installations de distribution
simples,

bien disposées,

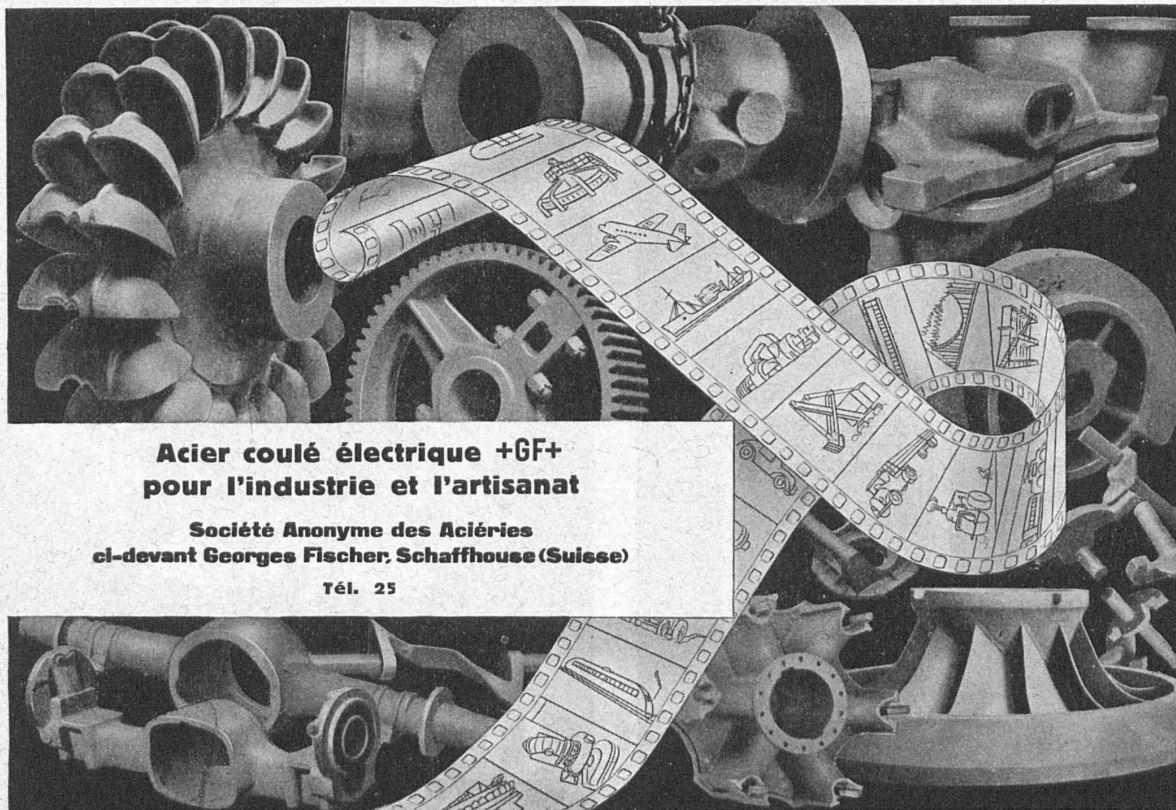
de grande sécurité de service,

très claires.

Prospectus et visites de spécialistes sur demande.

S^{té} Aⁿ. BROWN, BOVERI & C^{IE}, BADEN

Bureaux techniques à Lausanne, Baden, Bâle et Berne.

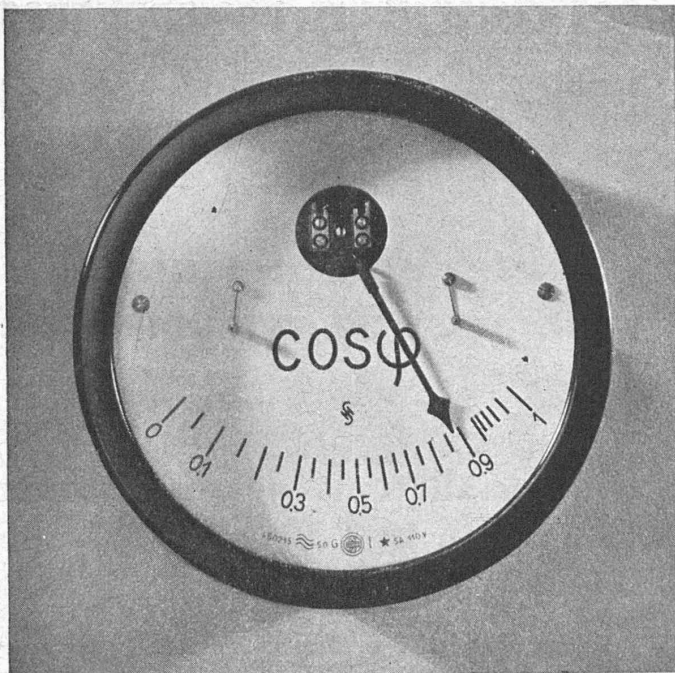


**Acier coulé électrique +GF+
pour l'industrie et l'artisanat**

**Société Anonyme des Aciéries
ci-devant Georges Fischer, Schaffhouse (Suisse)**

Tél. 25

S 60351



Instruments de mesure pour tableaux

*de fonctionnement sûr
et facilement visibles*

Nous fabriquons des instruments de tableaux pour toutes les mesures électriques dans les formes rondes, exécution d'encombrement réduit, exécution étanche et petits instruments.

Pour plus de détails, consultez notre liste de prix Ms, parties 1 a - 1 d.

Msa. 079

S. A. DES PRODUITS ÉLECTROTECHNIQUES SIEMENS

Dép. SIEMENS & HALSKE

ZÜRICH, LÖWENSTRASSE, 35 - Tél. 536 00

LAUSANNE, PLACE DE LA GARE, 12 - Tél. 322 32

APPAREILLAGE POUR INSTALLATIONS AUTOMATIQUES DE CHAUFFAGE

Interrupteurs
horaires.
Disjoncteurs-
Interrupteurs
automatiques.
Thermostats
d'ambiance,
plongeurs,
de cheminée, etc.
Transformateurs
d'allumage.
Contacteurs à
moteur à actions
multiples.



LANDIS & GYR
SA ZOUG

In 898

