

Zeitschrift: Bulletin technique de la Suisse romande
Band: 67 (1941)
Heft: 3

Werbung

Nutzungsbedingungen

Die ETH-Bibliothek ist die Anbieterin der digitalisierten Zeitschriften auf E-Periodica. Sie besitzt keine Urheberrechte an den Zeitschriften und ist nicht verantwortlich für deren Inhalte. Die Rechte liegen in der Regel bei den Herausgebern beziehungsweise den externen Rechteinhabern. Das Veröffentlichen von Bildern in Print- und Online-Publikationen sowie auf Social Media-Kanälen oder Webseiten ist nur mit vorheriger Genehmigung der Rechteinhaber erlaubt. [Mehr erfahren](#)

Conditions d'utilisation

L'ETH Library est le fournisseur des revues numérisées. Elle ne détient aucun droit d'auteur sur les revues et n'est pas responsable de leur contenu. En règle générale, les droits sont détenus par les éditeurs ou les détenteurs de droits externes. La reproduction d'images dans des publications imprimées ou en ligne ainsi que sur des canaux de médias sociaux ou des sites web n'est autorisée qu'avec l'accord préalable des détenteurs des droits. [En savoir plus](#)

Terms of use

The ETH Library is the provider of the digitised journals. It does not own any copyrights to the journals and is not responsible for their content. The rights usually lie with the publishers or the external rights holders. Publishing images in print and online publications, as well as on social media channels or websites, is only permitted with the prior consent of the rights holders. [Find out more](#)

Download PDF: 21.02.2026

ETH-Bibliothek Zürich, E-Periodica, <https://www.e-periodica.ch>

SULZER

Pompes centrifuges pour tous liquides et usages • **Pompes à air**
Ventilateurs • **Turbines à vapeur**
Installations frigorifiques • **Compresseurs** • **Installations de chaudières à vapeur** • **Appareils en tous métaux** pour l'industrie chimique et alimentaire • **Réservoirs**
Robinerie • **Moteurs Diesel** •
Pièces en fonte de tous genres

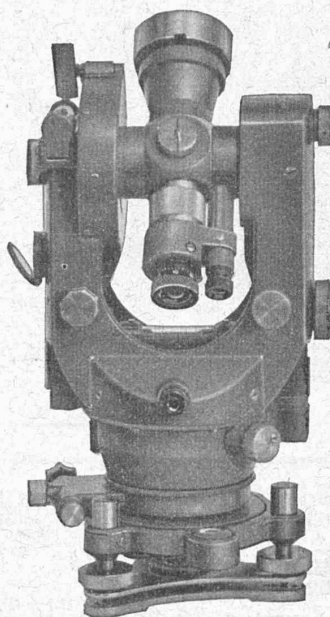
SULZER FRÈRES, Société Anonyme, WINTERTHUR
BUREAU à LAUSANNE:

11, Petit-Chêne, Tel. 3 41 69

Le nouveau Théodolite-Répétiteur

WILD T 1

Modèle 1940



Le Théodolite-Répétiteur WILD T1 a été modifié à fond, en tenant compte des points suivants :

- 1 Etanchéité parfaite contre l'humidité et la poussière.
- 2 Augmentation de la stabilité de l'instrument (conservation des réglages).
- 3 Observation plus facile du niveau du cercle vertical.
- 4 Augmentation de la précision du centrage des cercles.
- 5 Le système de lecture des cercles reste inchangé, étant donné le maximum de sécurité qu'il présente contre des erreurs grossières.

NOTICES DÉTAILLÉES
FRANCO SUR DEMANDE

WILD
HEERBRUGG

S. A. de Vente des Instruments de Géodésie
Henri Wild, Heerbrugg (Suisse).

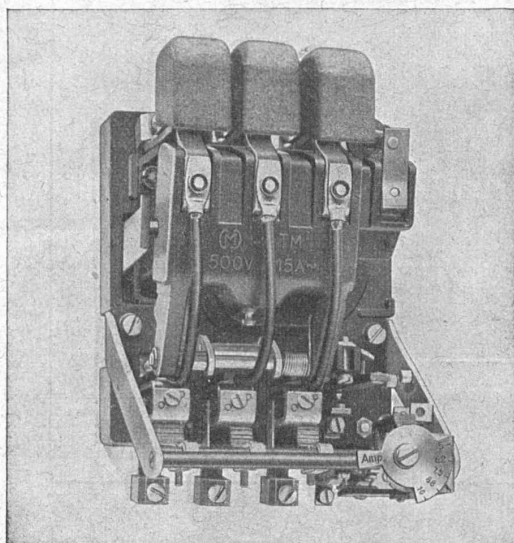
CHARLES MAIER & C^{IE} - SCHAFFHOUSE

FABRIQUE D'APPAREILS ÉLECTRIQUES

16, Place St-François

Bureau de **LAUSANNE**

Téléphone 2 72 22



Contacteurs à air

15 & 40 amp. sous 500 volts ~

Dimensions réduites.

Nombre élevé de clenchements sans changement des contacts.

Haut pouvoir de coupure.

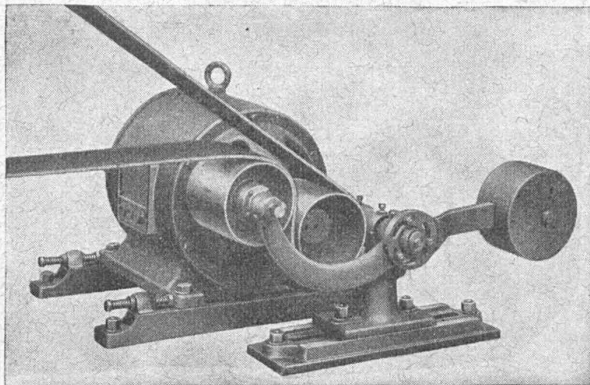
Consommation minime des électro-aimants.

Contacts argentés.

Compensation de température des relais therm.

Raccordement facile.

Organes de transmission



Enrouleurs Lénix, à bras arqué, pour une largeur de poulie de 200 mm.

pour toutes les branches de l'industrie

Embrayages à friction système BENN.

Embrayages électromagnétiques à friction
système KLUS

Manchons élastiques à ressorts plats

BABBA-Klus

Transmissions TEXROPE-Klus

Enrouleurs LENIX

Réducteurs de vitesse. Motoréducteurs.

Société des Usines de Louis de Roll S. A.

5000 ouvriers et employés.



USINES DE KLUS

KLUS (Soleure)

Fondée en 1810

SONDAGES

FORAGES

FILTRES SYSTÈME
PETER

Société d'Entreprise de Forages et de Travaux S. A.

Tiefbohr- & Baugesellschaft A. G.

ZURICH, 53 Dreikönigstrasse

Téléphone 38.192

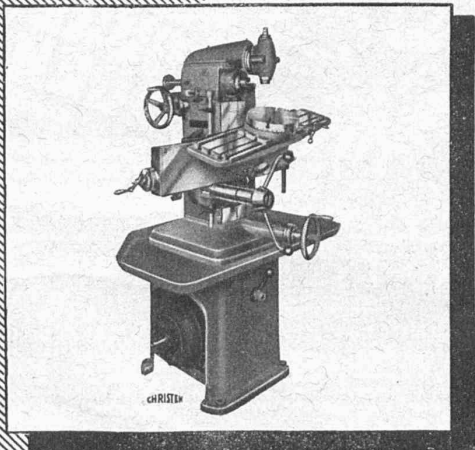
BERNE, 5 Werdtweg

Téléphone 31.970

+GF+
La **fonte malléable** est
l'idéal pour petits et grands ateliers

Société Anonyme des Aciéries
ci-devant Georges Fischer, Schaffhouse (Suisse)

+GF+
TG 60354



Spécialités :
Fraiseuses universelles
Perceuses rapides
Tours de haute précision
Machines à 3 mors
"Christen"

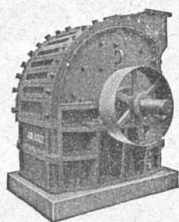
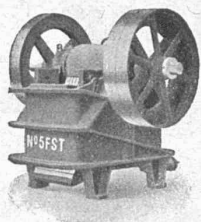
CHRISTEN

CHRISTEN & C^o, S. A., BERNE



*Société Suisse d'Assurance contre les Accidents
à Winterthur*

*Assurances accidents, responsabilité
civile et automobiles à des conditions
avantageuses.*



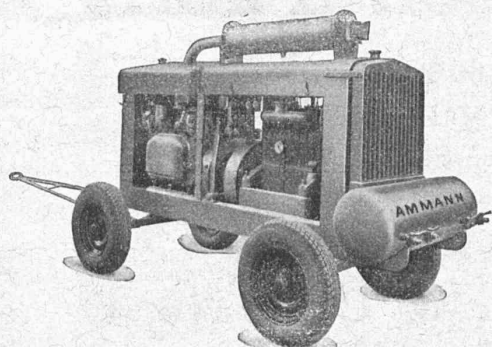
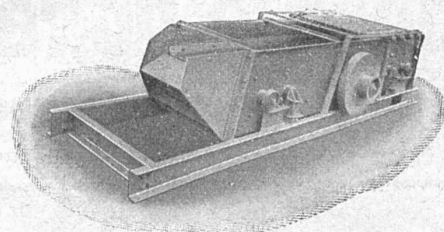
AMMANN Machines

Matériel complet pour les travaux routiers
Equipement de carrières, gravières et sablières

Appareils pour manutention mécanique
Broyeurs en tous genres

Rouleaux compresseurs Diesel 3 à 14 tonnes

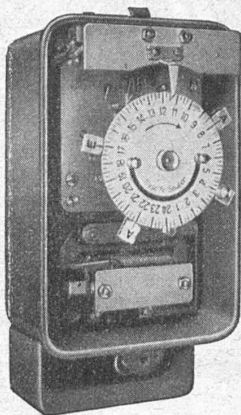
Compresseurs à air
Tout l'outillage pneumatique
Excavateurs



En recourant à nos services vous vous mettez au bénéfice de nos
50 ans d'expérience.

U. AMMANN S. A. Langenthal

Interrupteurs horaires, Interrupteurs à distance
Allumeurs-extincteurs pour cages d'escaliers
Equipements de commande



Horloges à contacts
pour tous les programmes de commutation,

Thermostats,
Régulateurs de pression,

Vannes motorisées,
Vannes motorisées à position de fermeture réglable et Vannes à papillon motorisées.

Appareils automatiques de commande pour installations de chauffage, de ventilation, de conditionnement d'air, installations frigorifiques.

Demandez nos catalogues.

SAUTER

Fabrique d'Appareils Electriques
FR. SAUTER S.A. à Bâle

Bureau technique de Genève, rue Diday, 12.

Hermétisez maintenant vos fenêtres et portes

avec le fameux

" HERMETALL "

contre les courants d'air, la poussière, la pluie, le froid et le bruit.

Avec l'hermétisation à l'Hermetall (bande en bronze élastique) vous économisez 30 % de combustible, non seulement sur papier, mais effectivement. Vos pièces chauffées, atteignant à peine les 15 degrés, auront une température d'au moins 20 degrés avec la même quantité de combustible.

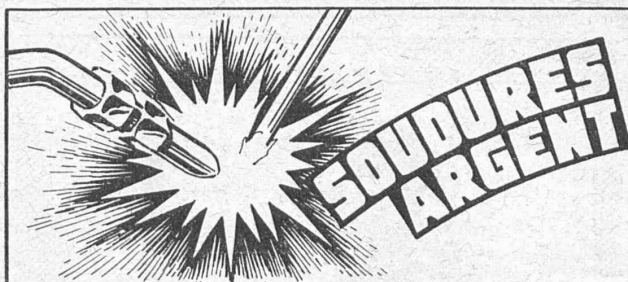
HERMETALL est de fabrication purement suisse, fabriqué par nous-mêmes dans nos usines à **SISSACH** (Bâle-Campagne).

Demandez prix, conditions et échantillons gratuits à

HERMETALL, fabrique de l'hermétiseur métallique von Arx à Sissach - Tél. 743 02

Bureau à **BALE, 67 St. Albananlage. - Tél. 347 66**

Nos chercheurs des représentants actifs.



SOUDURES ARGENT

POUR TOUS SOUDAGES FORTS

CENDRES & METAUX SA

Patente commerciale

METAUX PRECIEUX

BIEL-BIENNE

ACBAR

la commande individuelle moderne pour machines de tous genres



éprouvée de longue date dans des milliers d'entreprises industrielles de toutes branches.

Rapports de démultiplication jusqu'à 100 000:1. Construction axiale, fonctionnent silencieusement, ne demandant aucun entretien.

Engrenages **ACBAR** et Constructions mécaniques
Fridolin Michel-Dietelm & Co., **UERIKON-ZURICH**



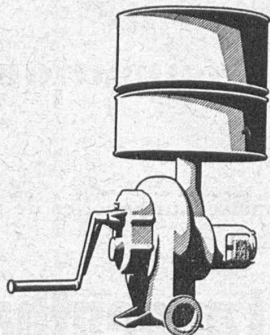
L'explosif

bien connu, efficace et bon marché

c'est

la poudre noire

Intend. féd. des Poudres, Berne



Pour Aération d'abris

Ventilateurs à commande électrique,
par poignée ou par pédales.

Filtres à gaz et à poussières, soupapes,
tiroirs à fermeture rapide et tous appareils de contrôle.

H. Meidinger & Cie, Bâle 4

Représentant : L.-E. Golay, ing., 11, Rue du Mont-Blanc, Genève.

CALCULS DE STABILITÉ
PROJETS - SURVEILLANCE - EXPERTISE
BÉTON ARMÉ
ET CONSTRUCTIONS DIVERSES
A. PARIS, INGENIEUR - CONSEIL
 LAUSANNE
 Petit Beaulieu, Av. Beaulieu. — Téléphone 24.692

ASCENSEURS ET MOTEURS
SCHINDLER
 FONCTIONNEMENT
SILENCIEUX
 REPRÉSENTANT POUR
 LA SUISSE ROMANDE:
V. HAUBRUGE, INGÉNIEUR
 CH. DE LA BATELIÈRE, LAUSANNE TÉL. 22946



S. A. FABRIQUES DE MEUBLES
 Horgen-Clarls à Horgen
 Maison suisse la plus importante pour
AMEUBLEMENT
 de Salles de concert, théâtres, cinématographe, restaurants, cafés, salles à manger, vestibules, etc.

IMPRIMERIE LA CONCORDE

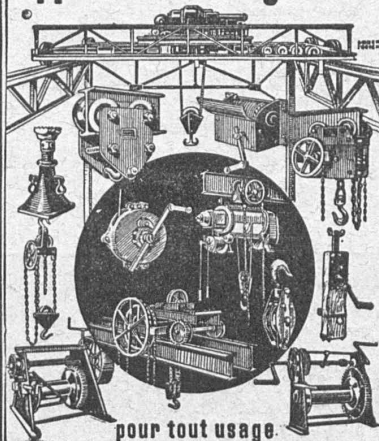
LAUSANNE

Terreaux 31

Téléphone 235 95

Impressions commerciales et artistiques.
 Tirages en couleurs, Illustrations, Labels
 Journaux, volumes, brochures, catalogues
 Circulaires. - Enveloppes. - Programmes.
 Cartes de visite et d'adresse, Obligations
 Faire-part, Registres. - Algèbre, Musique

Appareils de levage BRUN



pour tout usage

BRUN & C^{ie}, Fabrique de Machines, NEBIKON

"Employez des
Chaines Galle
 au lieu de courroies



Production
 augmentée
 Rendement 98%
 Demandez prix-
 courant et
 questionnaire s.v.pl.

Fabrique de Chaines Galle
 à Luzerne, S.A.

Téléphone Nos 21.696 & 24.565

La publicité
 seule
 vous fera
 connaître...

BAUMGARTNER & C^{ie}
 (S. A.)
 LAUSANNE

Papiers tous genres

Tôles perforées



H. HEER & C^o
 OLTEN

NOTZ & CO.
 BIENNE

ACIER
SANDVIK

BREVETS D'INVENTION

MARQUES DE FABRIQUE - DESSINS - MODÈLES
 CONSULTATIONS - EXPERTISES

ANDRÉ SCHOTT INGENIEUR-CONSEIL
 ROTISSERIE, 1 GENEVE TÉLÉPH. 50.398

Curieux

GRAND HEBDOMADAIRE ROMAND !

*C'est le journal qu'il vous faut
 à côté de votre quotidien habituel.*

Achetez-le une fois.
 Vous ne pourrez plus vous en passer.

Son prix est modique, un an fr. 8.50
 6 mois fr. 4.50 — 3 mois fr. 2.50.
 Compte de chèque postal IV/2480.

Paraît tous les samedis. — 20 ct. le numéro.
EN VENTE DANS TOUS LES KIOSQUES.

Protection du moteur!
Sécurité de l'installation!

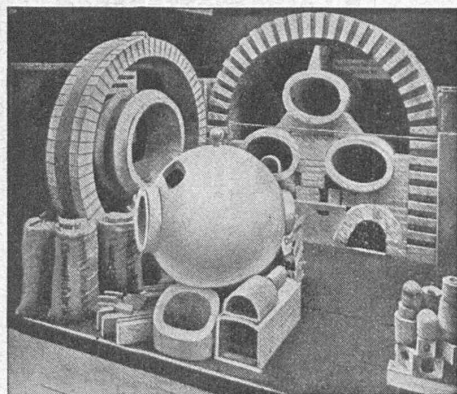
assurée par
L'AUTOMATE STOTZ



Livré en
 exécution uni, bi
 et tripolaire
 de 0,1 à 35 amp.

Demandez le tarif explicatif 8002 f à la
 Représentation générale STOTZ-KONTAKT

A. W. WIDMER, ZURICH 1, Löwenstr. 11. - Tél. 5 29 95



Exposition nationale 1914. Médaille d'or.

Fabrique de Produits Réfractaires Lausen S. A.

Fondée en 1872 **Lausen** (Bâle-Camp.) Tél. N° 72.282

Matériaux réfractaires de qualité:
alumineuse, silicieuse,
au corindon, au carborundum,
en sillimanit, etc., pour toutes les industries

PRODUITS { anti-acides
isolants

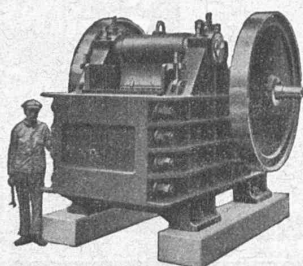


**Carreaux en grès pour dallages et
revêtements, uni, porphyre, flammé**



DÉPÔTS DANS TOUTES LES GRANDES VILLES

Concasseurs "CLUS" à grand rendement



Concasseurs à balanciers simple ou double. — Concasseurs giratoires
primaire ou secondaire. — Broyeurs à sable. — Machines à trier et
laver le sable et le gravier. — Laveuses et Trieurs à inondation d'eau.
Cribles vibratoires.

Installations complètes pour la préparation du sable et du
gravier, pour tous rendements et exigences.

Renseignements et devis sur demande.

ROBERT AEBI & C^E S. A., ZURICH

Bureau technique Fabrique de machines d'entreprises Tél. 31.750 Succursale à Zollikofen (Berne)



Roues Pelton
des Turbines de 15 000 CV
Usine Amsteg des CFF

Ateliers de Constructions Mécaniques de Vevey S. A.

Turbines hydrauliques

de tous systèmes

Régulateurs

Conduites forcées

Barrages

Constructions métalliques

Tracteurs "Vevey-Diesel"

Laiteries, Abattoirs

Appareils en acier inoxydable

Chaudronnerie

Appareils de levage

Fonderie de fer et bronze

SIFRAG

SIEBENMANN & FREI S. A. BERNE KONSUMSTRASSE 4

pour la bonne ventilation