

**Zeitschrift:** Bulletin technique de la Suisse romande  
**Band:** 67 (1941)  
**Heft:** 26

## **Werbung**

### **Nutzungsbedingungen**

Die ETH-Bibliothek ist die Anbieterin der digitalisierten Zeitschriften auf E-Periodica. Sie besitzt keine Urheberrechte an den Zeitschriften und ist nicht verantwortlich für deren Inhalte. Die Rechte liegen in der Regel bei den Herausgebern beziehungsweise den externen Rechteinhabern. Das Veröffentlichen von Bildern in Print- und Online-Publikationen sowie auf Social Media-Kanälen oder Webseiten ist nur mit vorheriger Genehmigung der Rechteinhaber erlaubt. [Mehr erfahren](#)

### **Conditions d'utilisation**

L'ETH Library est le fournisseur des revues numérisées. Elle ne détient aucun droit d'auteur sur les revues et n'est pas responsable de leur contenu. En règle générale, les droits sont détenus par les éditeurs ou les détenteurs de droits externes. La reproduction d'images dans des publications imprimées ou en ligne ainsi que sur des canaux de médias sociaux ou des sites web n'est autorisée qu'avec l'accord préalable des détenteurs des droits. [En savoir plus](#)

### **Terms of use**

The ETH Library is the provider of the digitised journals. It does not own any copyrights to the journals and is not responsible for their content. The rights usually lie with the publishers or the external rights holders. Publishing images in print and online publications, as well as on social media channels or websites, is only permitted with the prior consent of the rights holders. [Find out more](#)

**Download PDF:** 13.01.2026

**ETH-Bibliothek Zürich, E-Periodica, <https://www.e-periodica.ch>**

# Bulletin Technique

de la Suisse romande

Organe

de la Société suisse des ingénieurs et des architectes,  
des Sociétés vaudoise et genevoise des ingénieurs et des architectes,  
de l'Association des Anciens élèves de l'Ecole d'ingénieurs de l'Université de Lausanne,  
des Groupes romands des Anciens élèves de l'Ecole polytechnique fédérale.

**BREVETS D'INVENTION**

MARQUES - MODÈLES - RECHERCHES - EXPERTISES

**EDMOND LAUBER**

Ing. dipl. E. P. F. - Conseil en matière de propriété industrielle.

9, Avenue Marc Monnier

**GENÈVE**

Téléphone 5 31 88

**S.A. des Câbleries & Tréfileries**  
Cossonay - Gare

*Cordes en aluminium*  
pour lignes aériennes

*Câbles sous plomb*  
pour courant fort et courant faible

**Tubes de précision**  
en acier, étirés à froid

**K'AGI & C°**  
Winterthour

**TUYAUX VIANINI** en béton armé centrifugé

pour conduites de câbles, égouts, syphons, turbines, etc.

**FOSSES SEPTIQUES**  
"EMCO"

Tous produits en ciment.

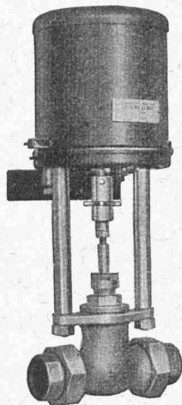
**Tuyaux ordinaires jusqu'à 1500 mm  $\phi$**   
armés ou non.

Nous nous chargeons du moulage de n'importe  
quelle pièce en béton.

**DESMEULES FRÈRES, GRANGES-MARNAND**

## Commande automatique électrique

d'installations de chauffage  
de ventilation  
frigorifiques  
de pompes



par  
Interrupteurs horaires  
Horloges à contacts  
Interrupteurs à distance  
Interrupteurs de pression  
Interrupteurs à flotteur  
Régulateurs de température  
Régulateurs d'humidité (humidostats)  
Vannes motorisées  
Vannes à électro  
Commandes motrices pour clapets d'air etc.

Demandez nos catalogues.

# SAUTER

Fabrique d'Appareils Electriques  
FR. SAUTER S.A. à Bâle

Bureau technique de Genève, rue Diday, 12.

## Société Suisse des Explosifs

Usine et siège à GAMSSEN près Brigue (Valais)

Explosifs de sûreté :

# GAMSITE

  
et **SIMPLONITE**

Dynamites à tous dosages  
Dynamite „Antigel“  
Mèches et Détonateurs

Tous accessoires pour le tir des Mines  
Nitropentaérythrite, Cordeau détonant

Télégrammes : „Explosifs-Brigue“

Téléphone : N° 181, Brigue

marque déposée

Exigez cette  
marque,  
garantie d'une  
fabrication  
suisse  
de haute qualité

Fabrique Suisse de Meules Abrasives S.A.  
Winterthur

MD

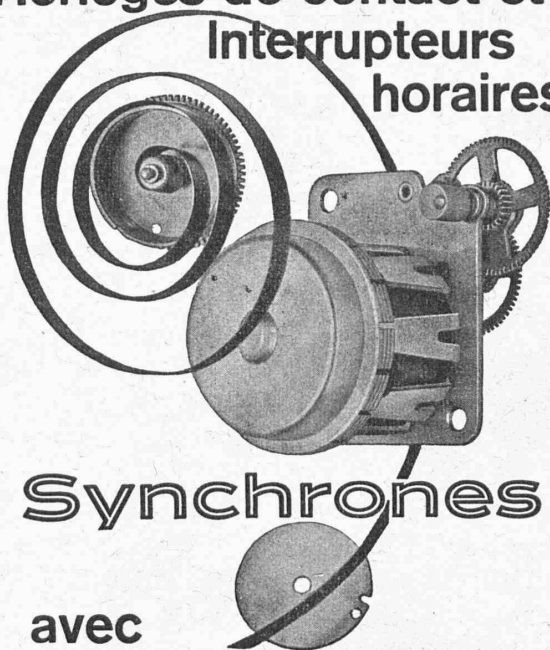
Deux secondes et deux métaux.  
Il suffit de deux secondes pour la fabrication de cette pièce de vaporisateur en deux métaux, le tuyau de laiton étant fixé dans le corps d'aluminium. Seul procédé rationnel : le moulage sous pression.

## INJECTA

S. A. Fonderies sous pression et Fabrique d'appareils  
Teufenthal (Argovie) Tél. 8242



## Horloges de contact et Interrupteurs horaires

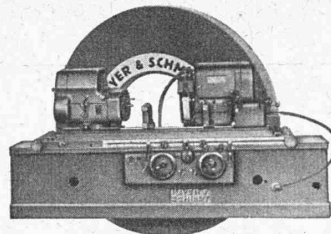


Synchrones

avec  
Réserve de marche

**LANDIS & GYR S.A.**  
**ZOUG**

In 900



Machines à rectifier à commande hydraulique

**Meules abrasives - Corindon en poudre**

Stock important en toutes matières abrasives

**ZIEGLER & C<sup>ie</sup> - Winterthour**

Représentants de Mayer & Schmidt S. A., Offenbach s. M.

## IMPRIMERIE LA CONCORDE

**LAUSANNE**

**Terreaux 31**

Téléphone 2 35 95

Impressions commerciales et artistiques.

Tirages en couleurs, Illustrations, Labeurs

Journaux, volumes, brochures, catalogues

Circulaires. - Enveloppes. - Programmes.

Cartes de visite et d'adresse, Obligations

Faire-part, Registres. - Algèbre, Musique



Plage de  
Bellerive,  
LAUSANNE

3 cadrans  
carrés  
dimensions  
90x90 cm.

**Horloges électriques**

**FAVAG**

Fabriques  
d'appareils  
électriques S.A.  
**NEUCHÂTEL**



*En ville et  
à la campagne  
la lampe*

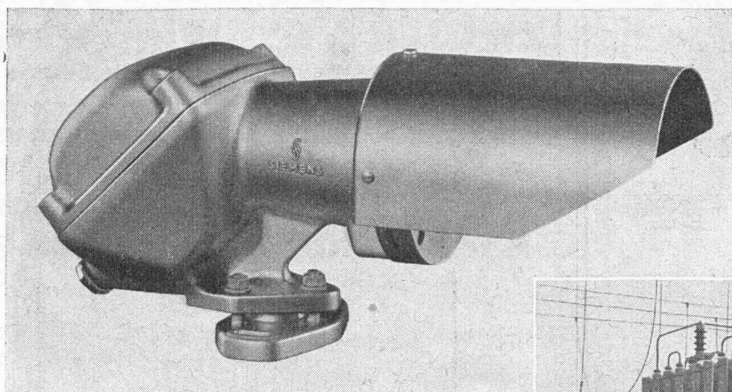
**AARAU "D"**

**Elle réunit les avantages  
d'une lampe moderne**

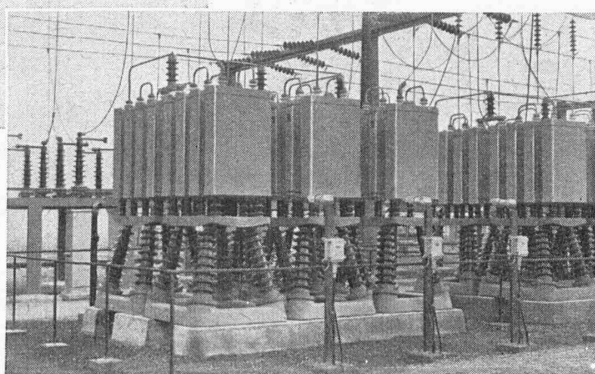
USINES DE LAMPES ÉLECTRIQUES AARAU S.A., AARAU



# Dispositifs électriques lumineux



Emetteur lumineux étanche à l'eau.



Installation électrique lumineuse pour la signalisation des avaries de condensateurs de déphasage.

## *Quelques exemples d'applications :*

### **Barrières lumineuses**

pour le contrôle de dispositifs à haute tension, pour éviter les accidents de machines, etc.

### **Compteurs électriques lumineux**

pour le comptage de personnes et de marchandises, ainsi que des pièces fabriquées en grandes séries sur bandes transporteuses.

### **Dispositifs électriques lumineux de signalisation et de contrôle**

pour la signalisation de la hauteur de remplissage des soutes et des silos, du niveau des réservoirs et des niveaux d'eau ou des dépôts dans les liquides.

### **Contrôles électriques lumineux des finissages**

Examen des tolérances ou contrôle des écarts de dimensions, principalement pour les pièces fabriquées en grandes séries, observation des défauts de surface, tels que trous dans les rubans de tôle ou de papier et dans les tubes, contrôle des déchirures d'étirage.

### **Commandes électriques lumineuses**

pour déceler les ruptures des rubans de papier, pour couper les rouleaux de papier ou d'étoffe aux endroits marqués, ou pour opérer un réglage d'après le niveau de liquides.

*Prospectus détaillés et devis sans engagement par*

Esa. 65/1

**S.A. DES PRODUITS ELECTROTECHNIQUES SIEMENS**

DEPARTEMENT SIEMENS & HALSKE

ZÜRICH, LÖWENSTRASSE, 35, TEL. 53600 · LAUSANNE, PLACE DE LA GARE, 12, TEL. 32232