

Zeitschrift: Bulletin technique de la Suisse romande
Band: 67 (1941)
Heft: 23

Werbung

Nutzungsbedingungen

Die ETH-Bibliothek ist die Anbieterin der digitalisierten Zeitschriften auf E-Periodica. Sie besitzt keine Urheberrechte an den Zeitschriften und ist nicht verantwortlich für deren Inhalte. Die Rechte liegen in der Regel bei den Herausgebern beziehungsweise den externen Rechteinhabern. Das Veröffentlichen von Bildern in Print- und Online-Publikationen sowie auf Social Media-Kanälen oder Webseiten ist nur mit vorheriger Genehmigung der Rechteinhaber erlaubt. [Mehr erfahren](#)

Conditions d'utilisation

L'ETH Library est le fournisseur des revues numérisées. Elle ne détient aucun droit d'auteur sur les revues et n'est pas responsable de leur contenu. En règle générale, les droits sont détenus par les éditeurs ou les détenteurs de droits externes. La reproduction d'images dans des publications imprimées ou en ligne ainsi que sur des canaux de médias sociaux ou des sites web n'est autorisée qu'avec l'accord préalable des détenteurs des droits. [En savoir plus](#)

Terms of use

The ETH Library is the provider of the digitised journals. It does not own any copyrights to the journals and is not responsible for their content. The rights usually lie with the publishers or the external rights holders. Publishing images in print and online publications, as well as on social media channels or websites, is only permitted with the prior consent of the rights holders. [Find out more](#)

Download PDF: 20.02.2026

ETH-Bibliothek Zürich, E-Periodica, <https://www.e-periodica.ch>

Bulletin Technique

de la Suisse romande

Organe

de la Société suisse des ingénieurs et des architectes,
des Sociétés vaudoise et genevoise des ingénieurs et des architectes,
de l'Association des Anciens élèves de l'Ecole d'ingénieurs de l'Université de Lausanne,
des Groupes romands des Anciens élèves de l'Ecole polytechnique fédérale.

BREVETS D'INVENTION
MARQUES - MODÈLES - RECHERCHES - EXPERTISES
EDMOND LAUBER

Ing. dipl. E. P. F. - Conseil en matière de propriété industrielle.

9, Avenue Marc Monnier

GENÈVE

Téléphone 53188



Fondée en
1890

VENTILATION - CONDITIONNEMENT D'AIR

pour tous locaux d'habitation et locaux industriels

VENTILATION S.A. STAEFA Téléphone 93 01 36

MANUFACTURE de Produits Céramiques et Réfractaires S. A. **LAUSEN**

PRODUITS RÉFRACTAIRES : BRIQUES, PLANELLES, DALLES, MORTIER, MOUFLES, CREUSETS

Briques Klinker pour façades - Planelles Klinker pour carrelages - Briques de parement

TUYAUX EN GRÈS, AUGES, CUVES — BRIQUES ÉMAILLÉES

Visitez notre exposition permanente : Schweizer Bau-Centrale, Zurich 1, Talstrasse, 9 (Entrée libre).

TURBINES HYDRAULIQUES

POUR TOUTES CHUTES ET TOUS DÉBITS

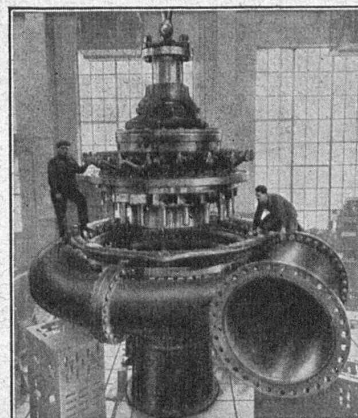
TURBINE FRANCIS

DE 48 900 CH

CHUTE 299 MÈTRES

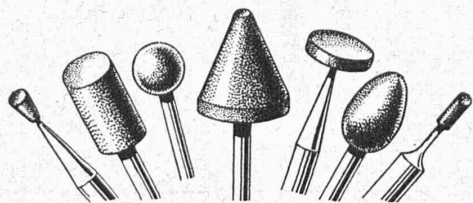
ATELIERS DES CHARMILLES S. A. GENÈVE

CHARMILLES - GENÈVE

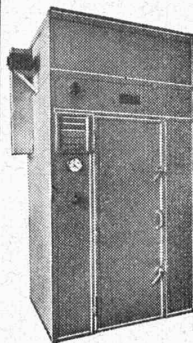


Meules à tasseau

env. 100 types en stock



Ziegler & Co.
WINTERTHUR



Fours et installations de séchage

pour toutes les branches de l'industrie

SPECIALITÉS :

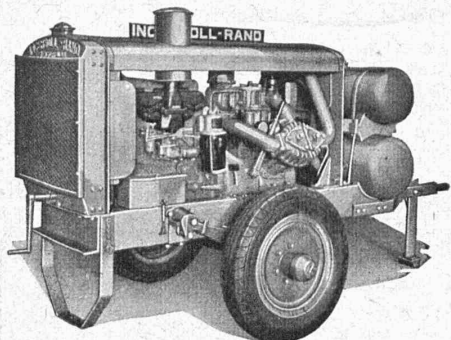
inst. de climatisation et ventilation ;
chauffages industriels ;
cabines à ventilation ;
inst. pour l'aspiration des vapeurs de vernis
et couleurs ;
installations DAP ;
chauffages automatiques ;

LUWA S.A. - Zurich 11

Fours de séchage avec
dispositif de ventilation
et réglage automatique
de la température.

Ateliers spéciaux pour instal-
lations d'air et de chaleur.

Schaffhauserstr. 276 Tél. 66460-62



Moto-Compresseur Ingersoll-Rand

sur 2 roues à pneumatiques.

Moteur à huile lourde 4 cylindres.

Compresseur bi-étagé, 3 cylindres, réfrigération à air,
roulement à billes, soupapes inusables.

Les moto-compresseurs ainsi que les outils **INGERSOLL-RAND**
représentent le maximum de sécurité et de rendement et le minimum d'usure

Un essai vous convaincra.

Vente exclusive pour la Suisse :

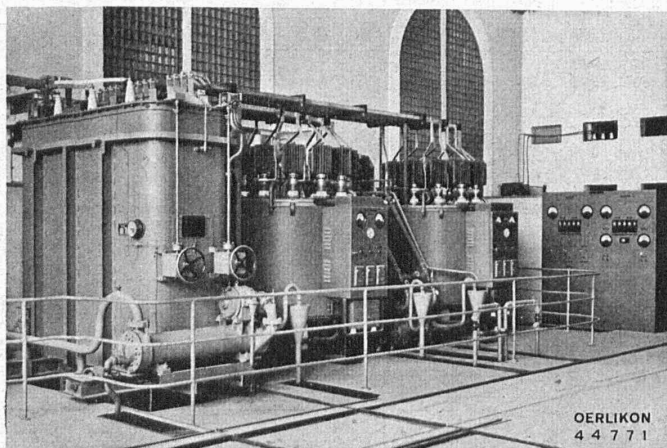
ROBERT AEBI & C^{IE} S. A., ZURICH

Bureau technique

Fabrique de machines

Tél. 31.750

OERLIKON



Redresseurs à vapeur de mercure OERLIKON, 2 x 5000 A, 350 V,
dans une usine électro-chimique.

Redresseurs à vapeur de mercure

pour

Traction électrique
Industrie électro-chimique
Laminoirs
Postes émetteurs de T. S. F.

Electrolyseurs

pour la fabrication d'hydrogène
et d'oxygène

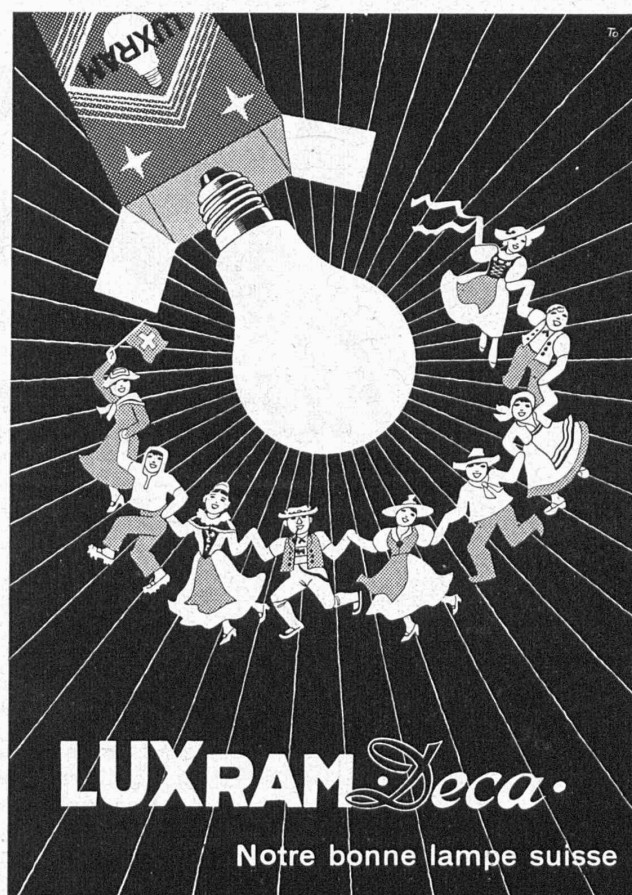
Demandez prospectus !

ATELIERS DE CONSTRUCTION OERLIKON, ZURICH (Tél. 6 85 30)

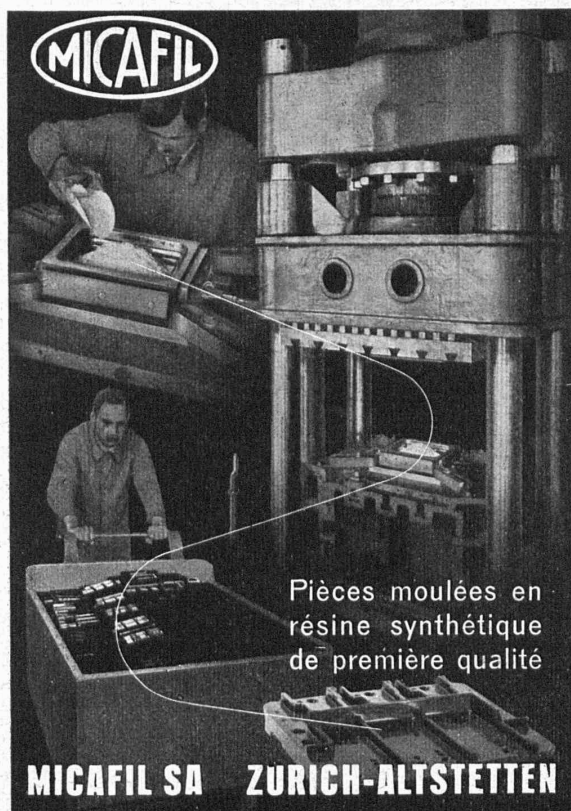
Bureaux à Lausanne, Zurich, Berne et Lucerne

Routes *en* Béton

malgré la guerre,
qualité
parfaite de naguère!



LUXRAM Deka.
Notre bonne lampe suisse



MICAFIL

Pièces moulées en
résine synthétique
de première qualité

MICAFIL SA ZÜRICH-ALTSTETTEN



FILS
DE FER ET D'ACIER
POUR TOUT EMPLOI

TRÉFILERIES RÉUNIES S.A.
BIENNE

OSRAM

Lampes mixtes

**La lumière
de la lampe mixte
HWA 500**

est caractérisée par sa couleur
et par son économie. Elle con-
vient à tous les locaux de travail.

Demandez la documentation
OSRAM S.A., Zurich
Limmatquai 3
Tél. 2 72 80

