

**Zeitschrift:** Bulletin technique de la Suisse romande  
**Band:** 67 (1941)  
**Heft:** 22

## **Werbung**

### **Nutzungsbedingungen**

Die ETH-Bibliothek ist die Anbieterin der digitalisierten Zeitschriften auf E-Periodica. Sie besitzt keine Urheberrechte an den Zeitschriften und ist nicht verantwortlich für deren Inhalte. Die Rechte liegen in der Regel bei den Herausgebern beziehungsweise den externen Rechteinhabern. Das Veröffentlichen von Bildern in Print- und Online-Publikationen sowie auf Social Media-Kanälen oder Webseiten ist nur mit vorheriger Genehmigung der Rechteinhaber erlaubt. [Mehr erfahren](#)

### **Conditions d'utilisation**

L'ETH Library est le fournisseur des revues numérisées. Elle ne détient aucun droit d'auteur sur les revues et n'est pas responsable de leur contenu. En règle générale, les droits sont détenus par les éditeurs ou les détenteurs de droits externes. La reproduction d'images dans des publications imprimées ou en ligne ainsi que sur des canaux de médias sociaux ou des sites web n'est autorisée qu'avec l'accord préalable des détenteurs des droits. [En savoir plus](#)

### **Terms of use**

The ETH Library is the provider of the digitised journals. It does not own any copyrights to the journals and is not responsible for their content. The rights usually lie with the publishers or the external rights holders. Publishing images in print and online publications, as well as on social media channels or websites, is only permitted with the prior consent of the rights holders. [Find out more](#)

**Download PDF:** 07.02.2026

**ETH-Bibliothek Zürich, E-Periodica, <https://www.e-periodica.ch>**

# Bulletin Technique

de la Suisse romande

Organé

de la Société suisse des ingénieurs et des architectes,  
des Sociétés vaudoise et genevoise des ingénieurs et des architectes,  
de l'Association des Anciens élèves de l'Ecole d'ingénieurs de l'Université de Lausanne,  
des Groupes romands des Anciens élèves de l'Ecole polytechnique fédérale.

## SIFRAG

SIEBENMANN & FREI S.A. BERNE KONSUMSTRASSE 4

***pour la bonne ventilation***

### **Un progrès**

Disjoncteur à air comprimé  
à basse pression d'air.

Absence de tout danger d'incendie et d'explosion

Coupure visible

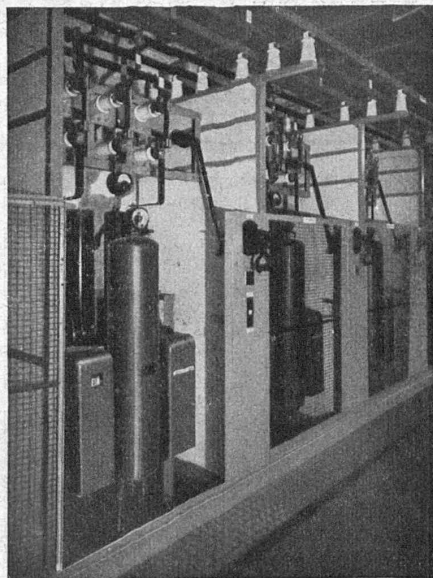
Mécanisme simple

Faible encombrement — remplacement pour disjoncteurs  
à bain d'huile existants

Déclenchement automatique par relais secondaires ou  
déclencheurs directs.

ILLUSTRATION :

Vue partielle d'une installation avec  
disjoncteurs à air comprimé Type  
AF104 — 350A — 15KV — 350MVA.



FABRIQUE D'APPAREILLAGE ÉLECTRIQUE

**SPRECHER & SCHUH S.A.**

**AARAU**

## BREVETS d'INVENTION

*la plus ancienne maison de Suisse :*

**Imer, Dériaz & C<sup>ie</sup>**  
Genève  
14 rue du Mont-Blanc

# Dilatite

le liège aggloméré perfectionné


isolant idéal contre la chaleur, le froid et le bruit

**Wanner & Cie. Sté. Ame., Horgen**

Fabrique de liège aggloméré Dilatite

Dépôt : Maison GÉTAZ, ROMANG, ECOFFEY, S. A., Lausanne.

**E.BINZ** Oberdorf V (Suisse)  
*Toutes Vis et pièces  
décolletées pour appareils*  
**Travail soigné**  
*à des prix intéressants*



**BREVETS D'INVENTION**  
MARQUES DE FABRIQUE - DESSINS - MODÈLES  
CONSULTATIONS - EXPERTISES  
**ANDRÉ SCHOTT** INGÉNIEUR-CONSEIL  
ROTISSERIE, 1 GENEVE TÉLÉPH. 50.398

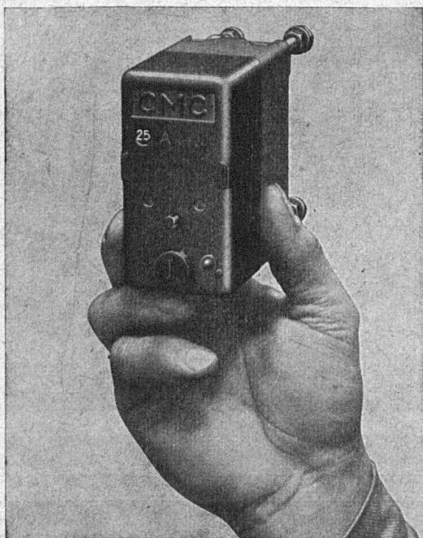
## CHARLES MAIER & C<sup>IE</sup> - SCHAFFHOUSE

FABRIQUE D'APPAREILS ÉLECTRIQUES

16, Place St-François

Bureau de **LAUSANNE**

Téléphone 2 72 22



### DISJONCTEURS D'INSTALLATION

de 0,5 - 1 - 2 - 4 - 6 - 10 - 15 - 20 - 25 amp. 500 v. ~  
remplaçant les coupe-circuits

### Haut pouvoir de coupure

soit plus de 3000 amp. sous 550 volts 50 ~

Utilisation simultanée comme coupe-circuit et  
comme interrupteur

Modèles : unipolaires avec ou sans neutre.

Jusqu'à ce jour ce sont les seuls automates répondant aux prescriptions, respectivement normes de l'A.S.E., aussi bien en tant que coupe-circuits automatiques qu'en tant qu'interrupteurs.



## Dégraisser? Benzine rare?

Instant propice pour songer à notre

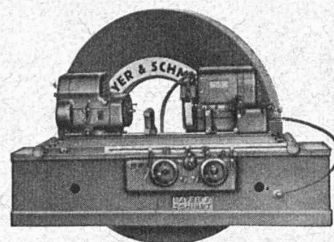


vous offrant les avantages suivants :

**Livraison prompte**  
**Incombustible**

**Inoffensif**  
**Economique**

**Labor-fac S. A.**  
**Bâle**



Machines à rectifier à commande hydraulique  
**Meules abrasives - Corindon en poudre**  
Stock important en toutes matières abrasives

**ZIEGLER & C<sup>ie</sup> - Winterthour**

Représentants de Mayer & Schmidt S. A., Offenbach s. M.

**Tubes de précision**  
**en acier, étirés à froid**

**K'AGI & C<sup>o</sup>**  
**Winterthour**



*En ville et  
à la campagne  
la lampe*  
**AARAU "D"**

**USINES DE LAMPES ÉLECTRIQUES AARAU S.A., AARAU**

## Le chauffage économique...

est assuré grâce aux moyens techniques modernes

### La conduite automatique du chauffage

règle la température de l'eau de chauffe selon les conditions atmosphériques. L'appareil tient compte des besoins individuels de toute installation et réduit la consommation de combustible au strict minimum.

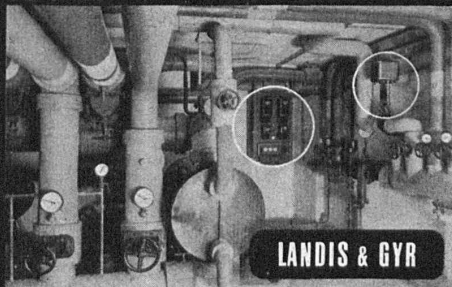
Jn - 1099



Hôpital de l'Île, Berne

Réglage automatique du chauffage

Système Landis & Gyr



Demandez-nous le prospectus BT Dépt. Appareils de contrôle thermique





**L'efficacité  
lumineuse des lampes  
OSRAM  
ne cesse pas d'augmenter.**

La lampe actuelle OSRAM-**D** 40 Dlm  
220 volts comparée à la lampe 40 watts  
de 1929 donne une puissance lumineuse  
supérieure d'environ 27 % pour une  
consommation de 7,5 % inférieure.  
Cela explique la grande vogue dont  
jouit la lampe OSRAM-**D**  
dépolie intérieurement.

# OSRAM