

Zeitschrift: Bulletin technique de la Suisse romande
Band: 67 (1941)
Heft: 18

Werbung

Nutzungsbedingungen

Die ETH-Bibliothek ist die Anbieterin der digitalisierten Zeitschriften auf E-Periodica. Sie besitzt keine Urheberrechte an den Zeitschriften und ist nicht verantwortlich für deren Inhalte. Die Rechte liegen in der Regel bei den Herausgebern beziehungsweise den externen Rechteinhabern. Das Veröffentlichen von Bildern in Print- und Online-Publikationen sowie auf Social Media-Kanälen oder Webseiten ist nur mit vorheriger Genehmigung der Rechteinhaber erlaubt. [Mehr erfahren](#)

Conditions d'utilisation

L'ETH Library est le fournisseur des revues numérisées. Elle ne détient aucun droit d'auteur sur les revues et n'est pas responsable de leur contenu. En règle générale, les droits sont détenus par les éditeurs ou les détenteurs de droits externes. La reproduction d'images dans des publications imprimées ou en ligne ainsi que sur des canaux de médias sociaux ou des sites web n'est autorisée qu'avec l'accord préalable des détenteurs des droits. [En savoir plus](#)

Terms of use

The ETH Library is the provider of the digitised journals. It does not own any copyrights to the journals and is not responsible for their content. The rights usually lie with the publishers or the external rights holders. Publishing images in print and online publications, as well as on social media channels or websites, is only permitted with the prior consent of the rights holders. [Find out more](#)

Download PDF: 25.03.2026

ETH-Bibliothek Zürich, E-Periodica, <https://www.e-periodica.ch>

Bulletin Technique

de la Suisse romande

Organe

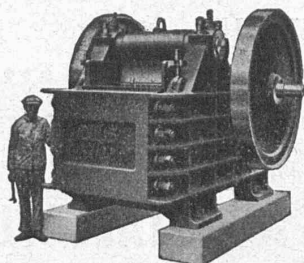
de la Société suisse des ingénieurs et des architectes,
des Sociétés vaudoise et genevoise des ingénieurs et des architectes,
de l'Association des Anciens élèves de l'Ecole d'ingénieurs de l'Université de Lausanne,
des Groupes romands des Anciens élèves de l'Ecole polytechnique fédérale.

SIFRAG

SIEBENMANN & FREI S. A. BERNE KONSUMSTRASSE 4

pour la bonne ventilation

Concasseurs "CLUS" à grand rendement



Concasseurs à balanciers simple ou double. — Concasseurs giratoires primaire ou secondaire. — Broyeurs à sable. — Machines à trier et laver le sable et le gravier. — Laveuses et Trieurs à inondation d'eau. Cribles vibratoires.

Installations complètes pour la préparation du sable et du gravier, pour tous rendements et exigences.

Renseignements et devis sur demande.

ROBERT AEBI & C^{IE} S. A., ZURICH

Bureau technique Fabrique de machines d'entreprises Tél. 31.750 Succursale à Zollikofen (Berne)

ANNONCES SUISSES S. A.

LAUSANNE

Rue Centrale, 8

Téléph. 2 33 26

SOCIÉTÉ GÉNÉRALE SUISSE DE PUBLICITÉ

se recommande pour toute votre

PUBLICITÉ

BREVETS d'INVENTION

la plus ancienne maison de Suisse :

Imer, Dériaz & C^{ie}
Genève
14 rue du Mont-Blanc

Dilatite

le liège aggloméré perfectionné
isolant idéal contre la chaleur, le froid et le bruit

Wanner & Cie. Sté. Ame., Horgen

Fabrique de liège aggloméré Dilatite

Dépôt : Maison GÉTAZ, ROMANG, ECOFFEY, S. A., Lausanne.

BREVETS D'INVENTION

MARQUES DE FABRIQUE - DESSINS - MODÈLES
CONSULTATIONS - EXPERTISES

ANDRÉ SCHOTT INGÉNIEUR-CONSEIL
ROTISSERIE, 1 GENEVE TÉLÉPH. 50.398

Publicité efficace par
le
"Bulletin Technique"

R. Schmid-Jaisli
Zofingue
Plaques-adresses
Échantillons à disposition

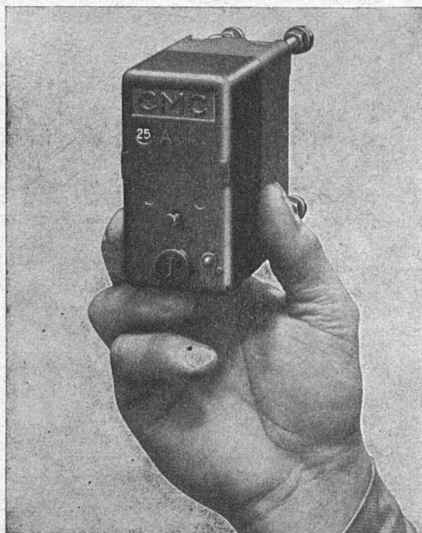
CHARLES MAIER & C^{IE} - SCHAFFHOUSE

FABRIQUE D'APPAREILS ÉLECTRIQUES

16, Place St-François

Bureau de LAUSANNE

Téléphone 2 72 22



DISJONCTEURS D'INSTALLATION

de 0,5 - 1 - 2 - 4 - 6 - 10 - 15 - 20 - 25 amp. 500 v. ~
remplaçant les coupe-circuits

Haut pouvoir de coupure

soit plus de 3000 amp. sous 550 volts 50 ~

Utilisation simultanée comme coupe-circuit et
comme interrupteur

Modèles : unipolaires avec ou sans neutre.

Jusqu'à ce jour ce sont les seuls automatés répondant aux prescriptions, respectivement normes de l'A.S.E., aussi bien en tant que coupe-circuits automatiques qu'en tant qu'interrupteurs.



Téléphonie sans fil

avec petits appareils portatifs

Précieux auxiliaires modernes pour chantiers de constructions dans les montagnes ainsi que pour la construction et l'entretien des lignes à haute tension. Notre prospectus PHT 13 f donne tous renseignements complémentaires à ce sujet.

Hasler SA Berne

Manufacture d'appareils téléphoniques et de précision
Fondée en 1852 Téléphone 64

Economisez du charbon

en utilisant les

chaudières électriques **BROWN BOVERI**

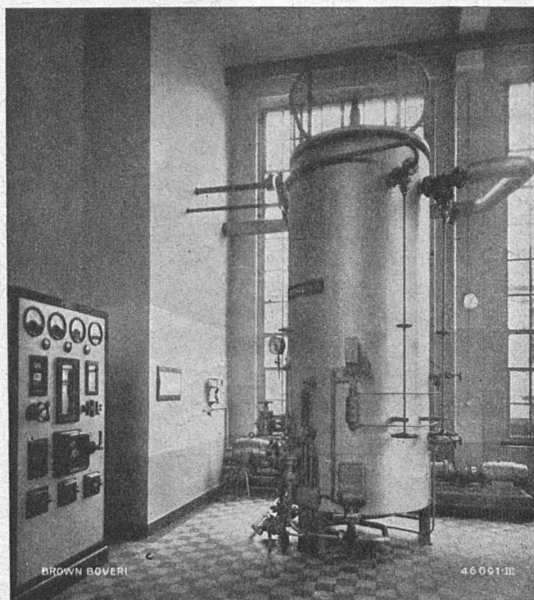
dont la puissance installée en Suisse est de 150 000 kW.

En 1939, 210 millions de kWh d'excédent d'énergie ont été transformés en chaleur. D'où économie de 35 000 t. de charbon.

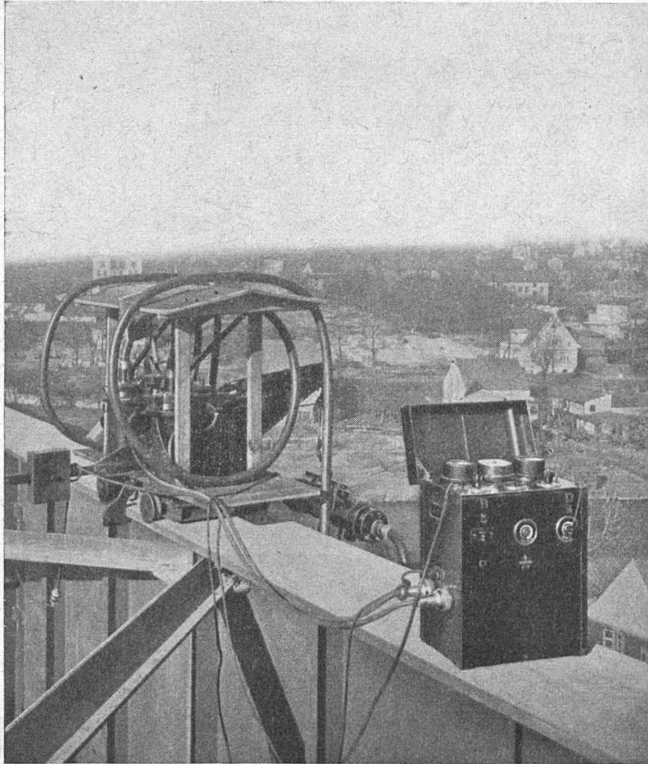
Si vous disposez d'excédent d'énergie, demandez-nous conseil.

Sté A^{me} BROWN, BOVERI & C^{ie} **BADEN**

Bureaux techniques à Lausanne, Baden, Bâle et Berne.



Chaudière électrique
de 2 000 KW, 10 000 V, 17 kg/cm² ats.



Examen des joints soudés d'une poutre maîtresse d'un pont.



SA TECHNIQUE DE MESURE

Dispositif transportable
pour l'examen radiologique
des macrostructures
de constructions métalliques

Pour l'examen des soudures, des joints rivés de support, rails, éléments métalliques de tous genres. Une installation haute tension à éléments démontables de faible poids et encombrement réduit. Facilement maniable, complètement protégée contre la haute tension et le rayonnement. Construction robuste présentant toute sécurité d'emploi.

S.A. DES PRODUITS ELECTROTECHNIQUES SIEMENS

DEPARTEMENT SIEMENS & HALSKE

ZÜRICH, LÖWENSTRASSE, 35, TEL. 5.3600 · LAUSANNE, PLACE DE LA GARE, 12, TEL. 3.22.32

Marque déposée

Exigez cette marque, garantie d'une fabrication suisse de haute qualité

Fabrique Suisse de Meules Abrasives S.A. Winterthur

LUXRAM

LUXRAM Deca.

Notre bonne lampe suisse

le Produit suisse



le plus réputé

pour l'étanchement parfait

Gasp. WINKLER & Cie, Zurich-Altstetten

E.BINZ Oberdorf V (Suisse)
*Toutes Vis et pièces
 décolletées pour appareils*
Travail soigné
à des prix intéressants



S. A. FABRIQUES DE MEUBLES
 Horgen-Glaris à Horgen
Maison suisse la plus importante pour
AMEUBLEMENT
 de Salles de concert, théâtres, cinémathogues, restaurants, cafés, salles à manger, vestibules, etc.



**HORLOGES
ELECTRIQUES**

3 cadrans carrés
dimensions 90 x 90 cm.

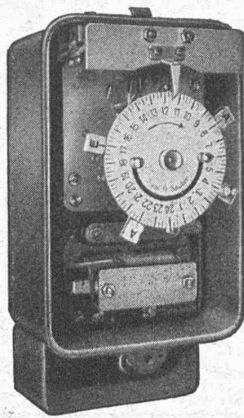


Plage de Bellerive, LAUSANNE

FAVAG

FABRIQUE D'APPAREILS ÉLECTRIQUES S.A. NEUCHÂTEL

Interrupteurs horaires, Interrupteurs à distance
 Allumeurs-extincteurs pour cages d'escaliers
 Equipements de commande



Horloges à contacts
 pour tous les programmes de commutation,

Thermostats,
 Régulateurs de pression,

Vannes motorisées,
 Vannes motorisées à position de fermeture réglable et Vannes à papillon motorisées.

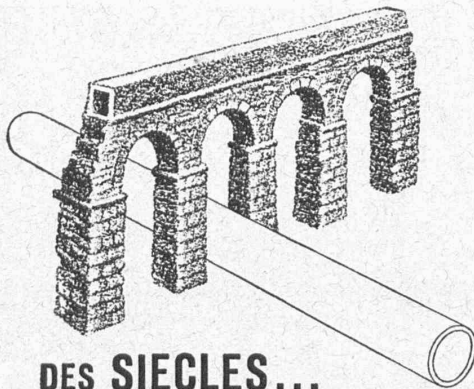
Appareils automatiques de commande pour installations de chauffage, de ventilation, de conditionnement d'air, installations frigorifiques.

Demandez nos catalogues.

SAUTER

Fabrique d'Appareils Electriques
 FR. SAUTER S.A. à Bâle

Bureau technique de Genève, rue Diday, 12.

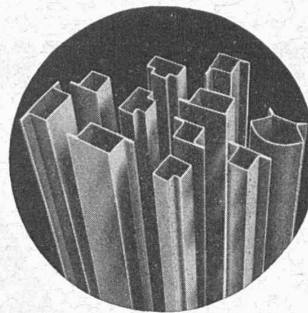


**DES SIECLES...
 DES GUERRES...**

ont passé sur les aqueducs romains qui ont résisté. Même après 2000 ans, quelques-uns sont encore en exploitation. — Le liant hydraulique employé pour la construction des canalisations était de la Pouzzolane, précurseur des ciments modernes.

Le meilleur ciment de Portland et une armature de fibres d'amiante dont la résistance atteint à celle de l'acier, tels sont les composants des tuyaux Eternit. Ils offrent toute garantie de durabilité.

Eternit S.A. NIEDERURNEN
 TEL. 4 15 55



Tubes acier de précision

ronds, carrés, rectangulaires, ovales, profilés de tout genre pour ateliers de constructions, serrureries, carrosseries, etc.

Produit suisse de la **S. A. HERMANN FORSTER,**
 ARBON - Téléphone 183

Représentant pour la Suisse romande : **CHARLES NELL, LAUSANNE**
 Case St-François 1925. — Téléphone 2 27 23



Deux secondes et deux métaux.

Il suffit de deux secondes pour la fabrication de cette pièce de vaporisateur en deux métaux, le tuyau de laiton étant fixé dans le corps d'aluminium. Seul procédé rationnel: le moulage sous pression.

INJECTA

S. A. Fonderies sous pression et Fabrique d'appareils
 Teufenthal (Argovie) Tél. 8242