

Zeitschrift: Bulletin technique de la Suisse romande
Band: 67 (1941)
Heft: 2

Werbung

Nutzungsbedingungen

Die ETH-Bibliothek ist die Anbieterin der digitalisierten Zeitschriften auf E-Periodica. Sie besitzt keine Urheberrechte an den Zeitschriften und ist nicht verantwortlich für deren Inhalte. Die Rechte liegen in der Regel bei den Herausgebern beziehungsweise den externen Rechteinhabern. Das Veröffentlichen von Bildern in Print- und Online-Publikationen sowie auf Social Media-Kanälen oder Webseiten ist nur mit vorheriger Genehmigung der Rechteinhaber erlaubt. [Mehr erfahren](#)

Conditions d'utilisation

L'ETH Library est le fournisseur des revues numérisées. Elle ne détient aucun droit d'auteur sur les revues et n'est pas responsable de leur contenu. En règle générale, les droits sont détenus par les éditeurs ou les détenteurs de droits externes. La reproduction d'images dans des publications imprimées ou en ligne ainsi que sur des canaux de médias sociaux ou des sites web n'est autorisée qu'avec l'accord préalable des détenteurs des droits. [En savoir plus](#)

Terms of use

The ETH Library is the provider of the digitised journals. It does not own any copyrights to the journals and is not responsible for their content. The rights usually lie with the publishers or the external rights holders. Publishing images in print and online publications, as well as on social media channels or websites, is only permitted with the prior consent of the rights holders. [Find out more](#)

Download PDF: 22.02.2026

ETH-Bibliothek Zürich, E-Periodica, <https://www.e-periodica.ch>

Bulletin Technique

de la Suisse romande

Organe

de la Société suisse des ingénieurs et des architectes,
des Sociétés vaudoise et genevoise des ingénieurs et des architectes,
de l'Association des Anciens élèves de l'Ecole d'ingénieurs de l'Université de Lausanne,
des Groupes romands des Anciens élèves de l'Ecole polytechnique fédérale.

SAGRAVE S. A. LAUSANNE CASE POSTALE OUCHY . Tél. 22.997
BUREAU : QUAI BELLERIVE-OUCHY
Spécialité de sables et graviers du lac pour béton armé

Importantes installations de triage et concassage. Produits bruts et concassés, triés ou tout venant en toutes granulations, pour toutes applications, petit gravier d'allée, sable moulu, tamisé à 2 mm. pour crépissage fins, enduits et jointages. Poussière de roche (Filler) pour liant dans les mortiers bitumineux. Entreprise de dragage, construction ports, canaux, jetées, enrochements.

Un progrès

**Disjoncteur à bain d'huile à réenclenchements
automatiques multiples
pour réseaux à tension moyenne, 8 et 16 kV**

pour des stations sans surveillance permanente.

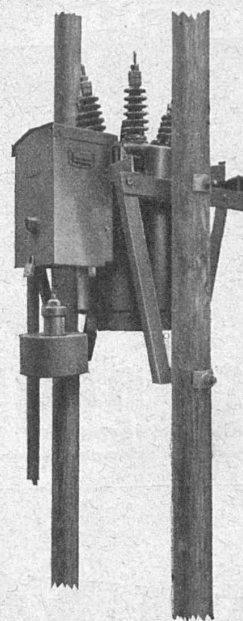
Réenclenche votre réseau en cas de court-circuit passager provoqué par :
des branches tombées sur la ligne,
des oiseaux,
des coups de foudre.

Ce dispositif évite ainsi la plus grande partie des interruptions dans la transmission d'énergie.

Temps de réenclenchement et nombre des réenclenchements réglables.

Demandez notre liste 4 d (B R).

**FABRIQUE D'APPAREILLAGE ELECTRIQUE
SPRECHER & SCHUH S. A.
AARAU**



BREVETS d'INVENTION

la plus ancienne maison de Suisse :

Imer, Dériaz & C^{ie}
Genève
14 rue du Mont-Blanc



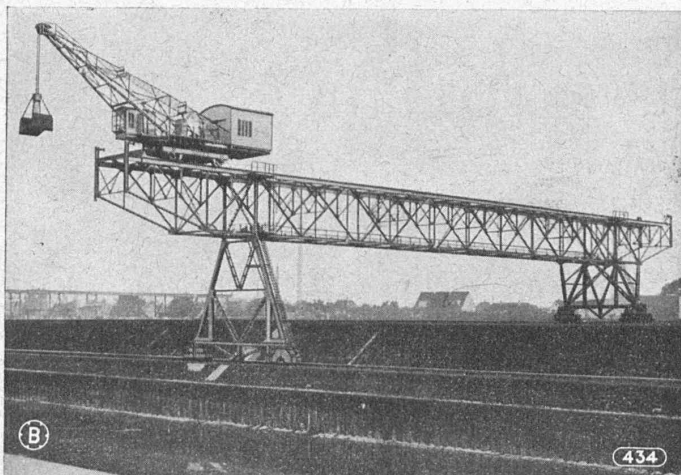
Société des Usines de Louis de Roll S. A.

FONDERIE de BERNE à BERNE

Télégrammes : FONDERIE DE BERNE

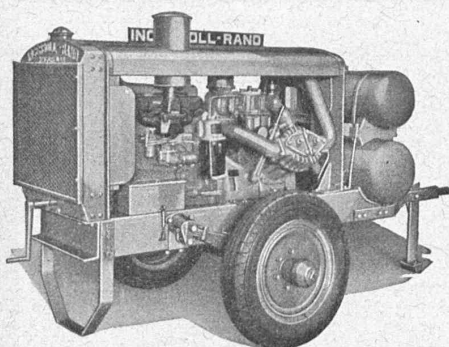
Téléphone : 2 50 66

Ponts-portiques de chargement



Pont-portique de chargement dans le port de Petit-Huningue, à Bâle.

Ponts-roulants et grues
Treuils et vannes de barrages
Râteaux dégrilleurs
Superstructure à crémaillère
Matériel de chemins de fer
Funiculaires
Téléfériques
Monte-pentes à traîneaux
Constructions mécaniques
Fonderie de fer



Moto-Compresseur Ingersoll-Rand

sur 2 roues à pneumatiques.

Moteur à huile lourde 4 cylindres.
Compresseur bi-étagé, 3 cylindres, réfrigération à air,
roulement à billes, soupapes inusables.

Les moto-compresseurs ainsi que les outils **INGERSOLL-RAND** représentent le maximum de sécurité et de rendement et le minimum d'usure

Un essai vous convaincra.

Vente exclusive pour la Suisse :

ROBERT AEBI & C^{IE} S. A., ZURICH

Bureau technique

Fabrique de machines

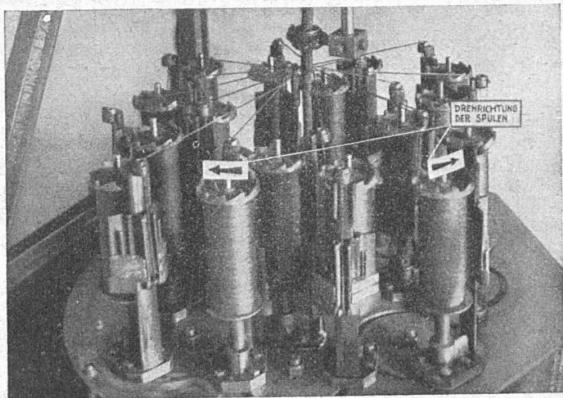
Tél. 31.750

DUVOISIN & C^{ie}
Entreprises électriques
LAUSANNE

Tél. 335 96

Tous travaux concernant les lignes électriques extérieures.
Câbles souterrains.
Lignes de contact pour chemins de fer et trolleybus.
Projets et devis.

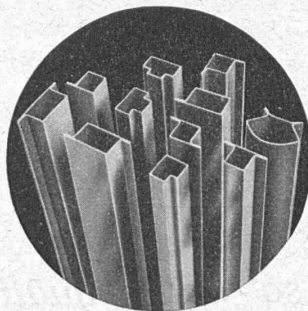
Fabrique de fils et câbles électriques S. A. **WILDEGG**



Fils, câbles et cordons
suivant les normes de l'A. S. E.

Câbles flexibles
pour moteurs transportables.

Fils sous soie, coton et émaillés
Tréfileries



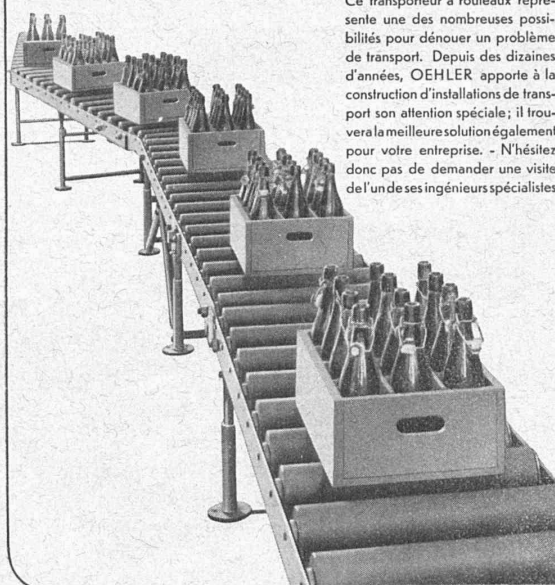
Tubes acier de précision

ronds, carrés, rectangulaires, ovales, profilés de tout
genre pour ateliers de constructions, serrureries,
carrosseries, etc.

Produit suisse de la **S. A. HERMANN FORSTER,**
ARBON - Téléphone 183

Représentant pour la Suisse romande : **CHARLES NELL, LAUSANNE**
Case St-François 1925. — Téléphone 2 27 23

INSTALLATIONS DE TRANSPORT



Ce transporteur à rouleaux représente une des nombreuses possibilités pour dénouer un problème de transport. Depuis des dizaines d'années, OEHLER apporte à la construction d'installations de transport son attention spéciale; il trouvera la meilleure solution également pour votre entreprise. - N'hésitez donc pas de demander une visite de l'un de ses ingénieurs spécialistes

OEHLER AARAU

USINES MÉTALLURGIQUES OEHLER & CIE. S. A.

Annex

LUXRAM Deca

Notre bonne lampe suisse




SIEMENS

Comment mesure-t-on aujourd'hui ?
la puissance en courant alternatif (mono- ou polyphasé)

Coffret de mesure modèle Z pour la mesure de puissances en courant alternatif lors d'essais de machines.

Quiconque effectue souvent, en service, des mesures wattmétriques utilise de préférence le coffret modèle Z tout équipé pour des mesures de puissances en courant alternatif. Ce coffret contient des instruments, transformateurs et résistances additionnelles étalonnés pour de nombreux domaines de mesures allant jusqu'à 600 ampères respectivement 650 volts. Il permet d'effectuer rapidement et sûrement toutes mesures de puissances en courant alternatif monophasé ou en courant triphasé avec charges symétriques ou non symétriques, avec un degré d'exactitude constant de $\pm 1\%$.

Tous renseignements complémentaires et imprimés y relatifs sont fournis par

S. A. DES PRODUITS ÉLECTROTECHNIQUES SIEMENS

Dép. SIEMENS & HALSKE

ZÜRICH, LÖWENSTRASSE, 35 - Tél. 536 00

LAUSANNE, PLACE DE LA GARE, 12 - Tél. 322 32

Le matériel OERLIKON

*réputé par sa haute qualité
est connu dans le monde
entier depuis plus de 60 ans.*

ATELIERS DE CONSTRUCTION OERLIKON, ZÜRICH (TÉL. 6 85 30)

Bureaux de vente à Lausanne (Tél. 2 35 31), Zurich (Tél. 3 37 30), Berne (Tél. 2 02 15) et Lucerne (Tél. 2 05 55)