

Zeitschrift: Bulletin technique de la Suisse romande
Band: 67 (1941)
Heft: 17

Werbung

Nutzungsbedingungen

Die ETH-Bibliothek ist die Anbieterin der digitalisierten Zeitschriften auf E-Periodica. Sie besitzt keine Urheberrechte an den Zeitschriften und ist nicht verantwortlich für deren Inhalte. Die Rechte liegen in der Regel bei den Herausgebern beziehungsweise den externen Rechteinhabern. Das Veröffentlichen von Bildern in Print- und Online-Publikationen sowie auf Social Media-Kanälen oder Webseiten ist nur mit vorheriger Genehmigung der Rechteinhaber erlaubt. [Mehr erfahren](#)

Conditions d'utilisation

L'ETH Library est le fournisseur des revues numérisées. Elle ne détient aucun droit d'auteur sur les revues et n'est pas responsable de leur contenu. En règle générale, les droits sont détenus par les éditeurs ou les détenteurs de droits externes. La reproduction d'images dans des publications imprimées ou en ligne ainsi que sur des canaux de médias sociaux ou des sites web n'est autorisée qu'avec l'accord préalable des détenteurs des droits. [En savoir plus](#)

Terms of use

The ETH Library is the provider of the digitised journals. It does not own any copyrights to the journals and is not responsible for their content. The rights usually lie with the publishers or the external rights holders. Publishing images in print and online publications, as well as on social media channels or websites, is only permitted with the prior consent of the rights holders. [Find out more](#)

Download PDF: 12.01.2026

ETH-Bibliothek Zürich, E-Periodica, <https://www.e-periodica.ch>

Bulletin Technique

de la Suisse romande

Organe

de la Société suisse des ingénieurs et des architectes,
des Sociétés vaudoise et genevoise des ingénieurs et des architectes,
de l'Association des Anciens élèves de l'Ecole d'ingénieurs de l'Université de Lausanne,
des Groupes romands des Anciens élèves de l'Ecole polytechnique fédérale.

MANUFACTURE de Produits Céramiques et Réfractaires S. A. LAUSEN

PRODUITS RÉFRACTAIRES : BRIQUES, PLANELLES, DALLES, MORTIER, MOUFLES, CREUSETS

Briques Klinker pour façades - Planelles Klinker pour carrelages - Briques de parement

TUYAUX EN GRÈS, AUGES, CUVES — BRIQUES ÉMAILLÉES

Visitez notre exposition permanente : Schweizer Bau-Centrale, Zurich 1, Talstrasse, 9 (Entrée libre).

BREVETS D'INVENTION

MARQUES - MODÈLES - RECHERCHES - EXPERTISES

EDMOND LAUBER

Ing. dipl. E. P. F. - Conseil en matière de propriété industrielle.

9, Avenue Marc Monnier

GENÈVE

Téléphone 53188

Un progrès

Disjoncteur à air comprimé
à basse pression d'air.

Absence de tout danger d'incendie et d'explosion

Coupure visible

Mécanisme simple

Faible encombrement — remplacement pour disjoncteurs
à bain d'huile existants

Déclenchement automatique par relais secondaires ou
déclencheurs directs.

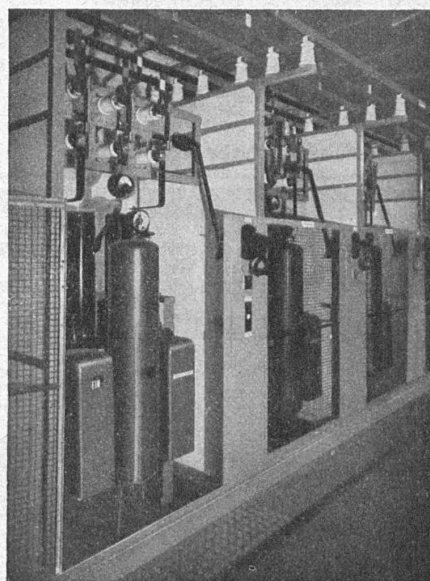
ILLUSTRATION :

Vue partielle d'une installation avec
disjoncteurs à air comprimé Type
AF104 — 350A — 15KV — 350MVA.

FABRIQUE D'APPAREILLAGE ÉLECTRIQUE

SPRECHER & SCHUH S.A.

AARAU



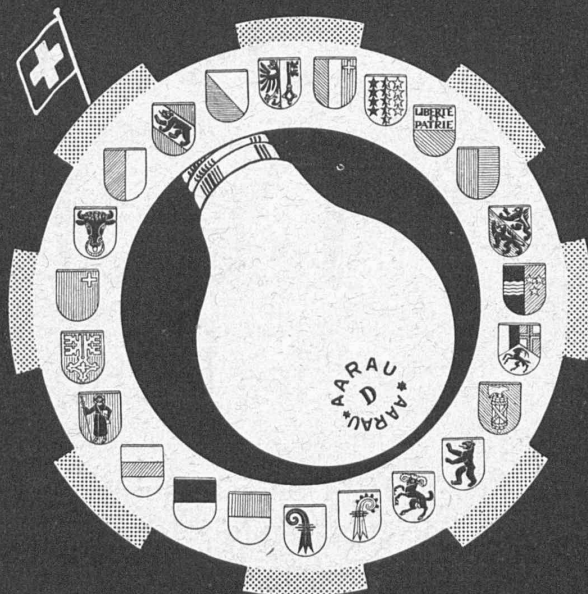
ACIER COULÉ ÉLECTRIQUE



d'une exécution et qualité parfaites, bien recuit, avec une surface très lisse, allié ou non, pour tous les besoins de l'industrie. OEHLER AARAU est la fonderie d'acier électrique la plus ancienne en Suisse!

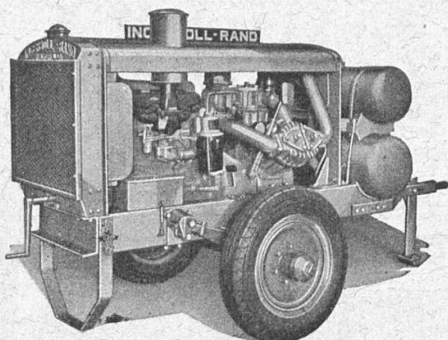
OEHLER AARAU

USINES MÉTALLURGIQUES OEHLER & CIE. S. A.



Partout la lampe réputée
AARAU „D“

USINES DE LAMPES ÉLECTRIQUES AARAU S.A.
AARAU



Moto-Compresseur Ingersoll-Rand

sur 2 roues à pneumatiques.

Moteur à huile lourde 4 cylindres.

Compresseur bi-étagé, 3 cylindres, réfrigération à air,
roulement à billes, soupapes inusables.

Les moto-compresseurs ainsi que les outils **INGERSOLL-RAND** représentent le maximum de sécurité et de rendement et le minimum d'usure

Un essai vous convaincra.

Vente exclusive pour la Suisse :

ROBERT AEBI & C^{IE} S. A., ZURICH

Bureau technique

Fabrique de machines

Tél. 31.750

TURBINES HYDRAULIQUES

POUR TOUTES CHUTES ET TOUS DÉBITS

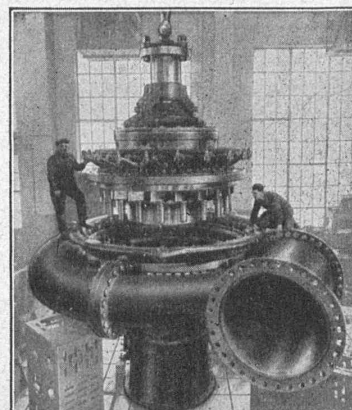
TURBINE FRANCIS

DE 48 900 CH

CHUTE 299 MÈTRES

ATELIERS DES CHARMILLES S. A. GENÈVE

CHARMILLES - GENÈVE



Aseol

Produits auxiliaires
pour l'usinage des métaux

ADOLF SCHMIDS ERBEN A.G. BERN

La BANQUE CANTONALE VAUDOISE

à Lausanne

25 AGENCES ET 2 SOUS-AGENCES DANS LE CANTON — AGENCE A LAUSANNE : PLACE BEL-AIR
met ses services à la disposition de MM. les industriels, commerçants et particuliers

TOUTES OPÉRATIONS DE BANQUE AUX MEILLEURES CONDITIONS

reymond

Ateliers de Photogravure

19, Avenue Vinet

LAUSANNE

Tél. 2 39 40

..... à votre service pour l'exécution parfaite et rapide de vos

clichés

“La publicité seule vous fera connaître”

Béton au Plastiment

Minimum d'eau de gâchage — Imperméabilité —
Plus de nids de cailloux — Plus de ségrégation
— Plus de laitance à la surface — Augmentation
considérable des résistances — Amélioration de
la résistance au gel — Meilleure adhérence des
fers au béton

Tous renseignements par les fabricants :

Gasp. Winkler & Cie, Zurich-Altstetten

Société Suisse des Explosifs

Usine et siège à **GAMSEN** près Brigue (Valais)

Explosifs de sûreté :

GAMSITE

et SIMPLONITE

Dynamites à tous dosages

Dynamite „Antigel“

Mèches et Détonateurs

Tous accessoires pour le tir des Mines
Nitropentaérythrite, Cordeau détonant

Télégrammes : „Explosifs-Brigue“

Téléphone : N° 181, Brigue

VIANINI

le supertuyau en béton armé centrifugé.

Haute résistance. Etanchéité.

Longueur utile jusqu'à 3,65 m¹.

EMCO

Fosse septique à

eau claire et biologique. Filtres.

Fonctionnement garanti.

Tuyaux ronds longueur 1 m¹
jusqu'à 1500 mm ϕ armés ou non.

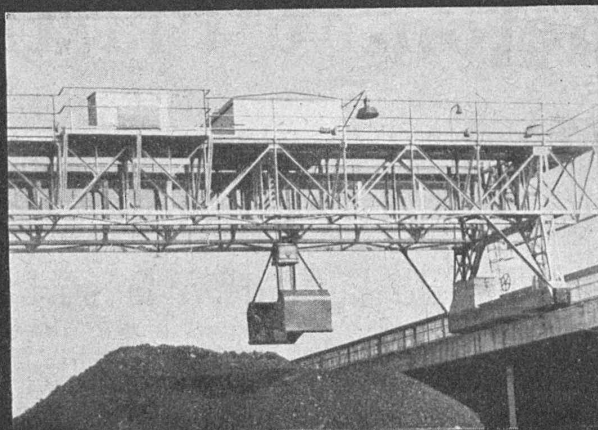
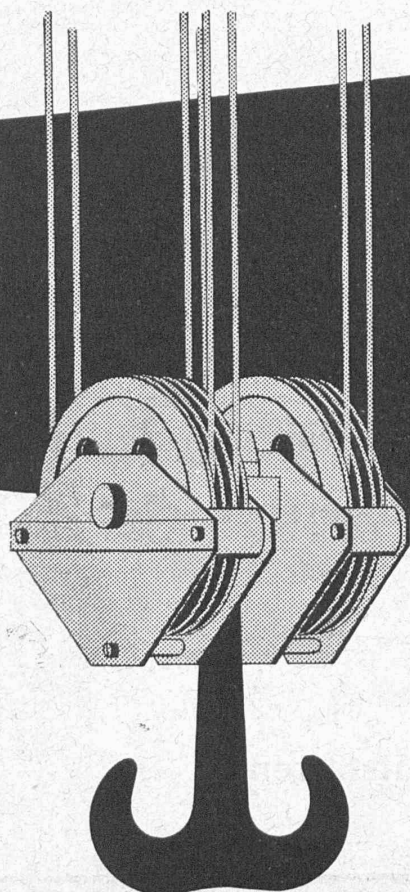
Moulage selon plan

de n'importe quelle pièce en béton,
armée ou non.

DESMEULES FRÈRES

FABRIQUE DE PRODUITS EN CIMENT

GRANGES-MARNAND Tél. 6 41 16



Ponts-roulants et grues, Ponts-portiques de charge-
ment, Treuils et vannes de barrages, Râteaux dégrilleurs,
Matériel de chemins de fer, Superstructure à crémaillère,
Funiculaires, Téléfériques, Treuils et matériel pour plans in-
clinés, Monte-pentes à traîneaux, Constructions mécaniques

Fonderie de Berne

Société des Usines de Louis de Roll S.A.

