

**Zeitschrift:** Bulletin technique de la Suisse romande  
**Band:** 67 (1941)  
**Heft:** 16

## **Werbung**

### **Nutzungsbedingungen**

Die ETH-Bibliothek ist die Anbieterin der digitalisierten Zeitschriften auf E-Periodica. Sie besitzt keine Urheberrechte an den Zeitschriften und ist nicht verantwortlich für deren Inhalte. Die Rechte liegen in der Regel bei den Herausgebern beziehungsweise den externen Rechteinhabern. Das Veröffentlichen von Bildern in Print- und Online-Publikationen sowie auf Social Media-Kanälen oder Webseiten ist nur mit vorheriger Genehmigung der Rechteinhaber erlaubt. [Mehr erfahren](#)

### **Conditions d'utilisation**

L'ETH Library est le fournisseur des revues numérisées. Elle ne détient aucun droit d'auteur sur les revues et n'est pas responsable de leur contenu. En règle générale, les droits sont détenus par les éditeurs ou les détenteurs de droits externes. La reproduction d'images dans des publications imprimées ou en ligne ainsi que sur des canaux de médias sociaux ou des sites web n'est autorisée qu'avec l'accord préalable des détenteurs des droits. [En savoir plus](#)

### **Terms of use**

The ETH Library is the provider of the digitised journals. It does not own any copyrights to the journals and is not responsible for their content. The rights usually lie with the publishers or the external rights holders. Publishing images in print and online publications, as well as on social media channels or websites, is only permitted with the prior consent of the rights holders. [Find out more](#)

**Download PDF:** 22.02.2026

**ETH-Bibliothek Zürich, E-Periodica, <https://www.e-periodica.ch>**

# Bulletin Technique

de la Suisse romande

Organe

de la Société suisse des ingénieurs et des architectes,  
des Sociétés vaudoise et genevoise des ingénieurs et des architectes,  
de l'Association des Anciens élèves de l'Ecole d'ingénieurs de l'Université de Lausanne,  
des Groupes romands des Anciens élèves de l'Ecole polytechnique fédérale.



**SIFRAG**

SIEBENMANN & FREI S.A. BERNE KONSUMSTRASSE 4

***pour la bonne ventilation***

**SPÄLTI FILS & C<sup>ie</sup>**

**VEVEY**

**Rue des Chenevières, 11**

Téléphone 519 42

**MAISON PRINCIPALE à ZURICH 5**

Téléphone 3 66 23

**Nous fabriquons :**

**Moteurs électriques  
spéciaux**

**même en petites séries**

**ANNONCES SUISSES S.A.**

**LAUSANNE**

Rue Centrale, 8

Téléph. 2 33 26

**SOCIÉTÉ GÉNÉRALE SUISSE DE PUBLICITÉ**

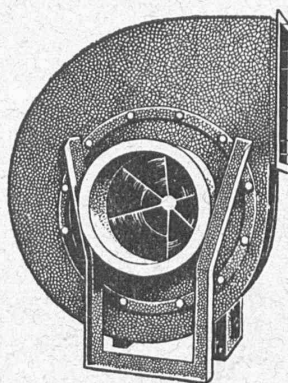
se recommande pour toute votre

**PUBLICITÉ**

**BREVETS d'INVENTION**

*la plus ancienne maison de Suisse :*

**Imer, Dériaz & C<sup>ie</sup>**  
Genève  
14 rue du Mont-Blanc



# Ventilateurs

## Conditionnement d'air

pour théâtres, hôtels, restaurants, salles de réunion, bureaux, locaux de fabrication, garages etc.

## Ventilations générales

### Chauffages à air

pour églises, salles, usines et bâtiments d'habitation

## Installations de séchage pour toute industrie

sont construits selon les derniers progrès techniques  
et basés sur une expérience de plus de 35 ans par

## Wanner & C<sup>ie</sup> S<sup>té</sup> A<sup>me</sup> à Horgen

## SAGRAVE S. A. LAUSANNE

CASE POSTALE OUCHY . Tél. 22.997  
BUREAU : QUAI BELLERIVE-OUCHY

### Spécialité de sables et graviers du lac pour béton armé

Importantes installations de triage et concassage. Produits bruts et concassés, triés ou tout venant en toutes granulations, pour toutes applications, petit gravier d'allée, sable moulu, tamisé à 2 mm. pour crépissage fins, enduits et jointages. Poussière de roche (Filler) pour liant dans les mortiers bitumineux. Entreprise de draguage, construction ports, canaux, jetées, enrochements.

## CHARLES MAIER & C<sup>IE</sup> - SCHAFFHOUSE

FABRIQUE D'APPAREILS ÉLECTRIQUES

16, Place St-François

Bureau de LAUSANNE

Téléphone 2 72 22



## DISJONCTEURS D'INSTALLATION

de 0,5 - 1 - 2 - 4 - 6 - 10 - 15 - 20 - 25 amp. 500 v. ~  
remplaçant les coupe-circuits

### Haut pouvoir de coupure

soit plus de 3000 amp. sous 550 volts 50 ~

Utilisation simultanée comme coupe-circuit et  
comme interrupteur

Modèles : unipolaires avec ou sans neutre.

Jusqu'à ce jour ce sont les seuls automatés répondant aux prescriptions, respectivement normes de l'A.S.E., aussi bien  
en tant que coupe-circuits automatiques qu'en tant qu'interrupteurs.



*Les produits de fabrication*



**OEDERLIN**

*sont connus par leurs hautes qualités et sont toujours appréciés.*

S. A. OEDERLIN & C<sup>ie</sup>, BADEN (SUISSE) — FONDÉE EN 1858 — USINES MÉTALLURGIQUES  
POUR LA FABRICATION DE TOUTE ROBINETTERIE ET PRODUITS SIMILAIRES EN CUIVRE ET  
ACIER INOXYDABLE — FONDERIES POUR TOUS LES ALLIAGES DE CUIVRE ET DES MÉTAUX  
LEGERES — RADIATEURS EN CUIVRE

## **FONDERIE PAUL PERRET & C<sup>ie</sup>, LAUSANNE**

Rue de Genève - Tél. 22.660  
Maison fondée en 1895

### **Fonderie de Fer**

Fontes pour machines sur modèles et au  
trousseau, jusqu'à 10,000 kg. - Fontes de  
bâtiments et de voirie. Articles en séries.  
Fontes spéciales pour l'industrie chimique.



Rue de Genève - Tél. 22.660  
Maison fondée en 1895

### **Fonderie de Cuivre**

Bronzes phosphoreux, aluminium et tous  
autres alliages. — Installation moderne.  
Machines à mouler. — Livraisons rapides.

**le Produit suisse**



**le plus réputé**

**pour l'étanchement parfait**

Gasp. WINKLER & Cie, Zurich-Altstetten

# SULZER

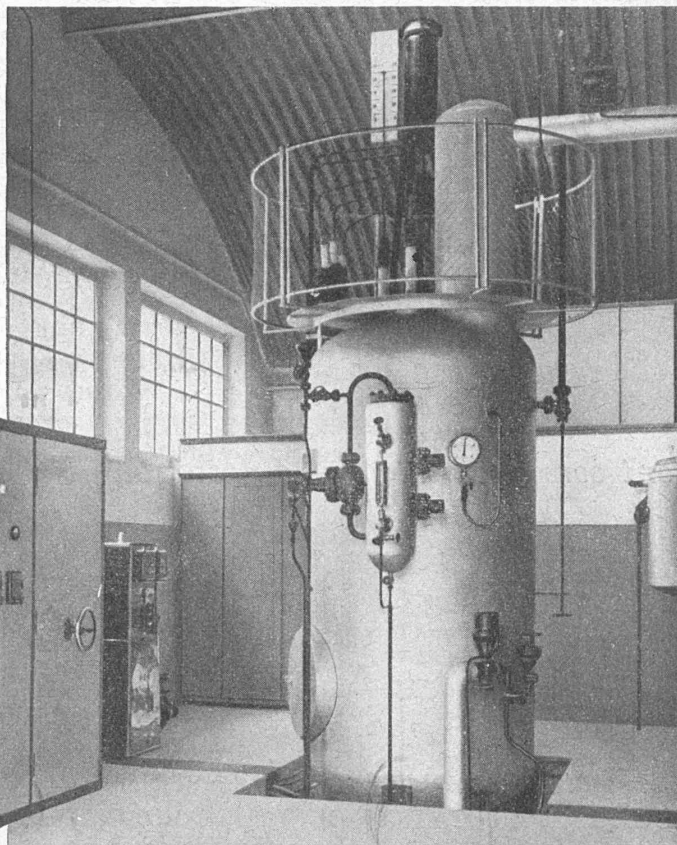
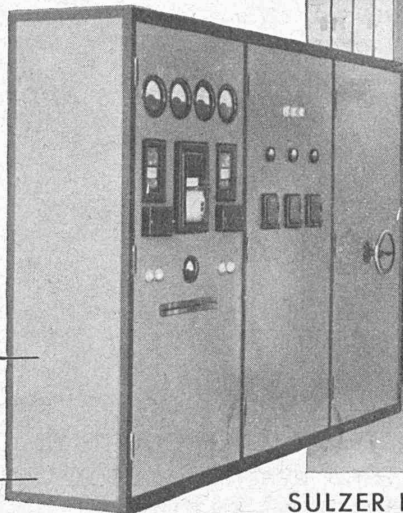
## CHAUDIÈRES ÉLECTRIQUES

pour la production de vapeur, d'eau chaude et d'eau surchauffée.

Actuellement plus de 400 installations en service avec env. 480 000 kilowatts.

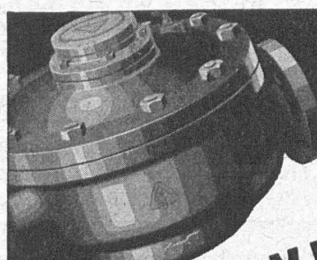
Ces chaudières sont construites pour des tensions jusqu'à 27 000 volts et des puissances jusqu'à 12 000 kilowatts. Pour utiliser l'énergie électrique et le combustible disponible de la façon la plus rationnelle, nous construisons aussi des installations de chaudières électriques à accumulation de chaleur, combinées avec foyers à charbon ou à mazout.

Grande Brasserie et Beau-regard S. A., Fribourg. — Chaudière électrique 1500 kW, 8000 volts, pression de service 14,5 kg/cm<sup>2</sup>.



SULZER FRÈRES, SOCIÉTÉ ANONYME, WINTERTHUR


BUREAU TECHNIQUE A LAUSANNE: SULZER FRÈRES SOCIÉTÉ ANONYME, SECTION MACHINES, 11, PETIT CHÊNE



**NOUVEAUX  
APPAREILS  
DE MESURE**

pour eau chaude, huile, benzol,  
pétrole, essence et liquides chi-  
miques, pour sections de pas-  
sage de 10 à 300 mm.

**BOPP & REUTHER**  
GMBH · MANNHEIM-WALDHOF



Repr. : Dr. Ing. H. EIMER, Ing. Bureau  
**ZURICH 7, Carmenstr. 51**



**LUXRAM** *Deca.*

Notre bonne lampe suisse