

Zeitschrift: Bulletin technique de la Suisse romande
Band: 67 (1941)
Heft: 15

Werbung

Nutzungsbedingungen

Die ETH-Bibliothek ist die Anbieterin der digitalisierten Zeitschriften auf E-Periodica. Sie besitzt keine Urheberrechte an den Zeitschriften und ist nicht verantwortlich für deren Inhalte. Die Rechte liegen in der Regel bei den Herausgebern beziehungsweise den externen Rechteinhabern. Das Veröffentlichen von Bildern in Print- und Online-Publikationen sowie auf Social Media-Kanälen oder Webseiten ist nur mit vorheriger Genehmigung der Rechteinhaber erlaubt. [Mehr erfahren](#)

Conditions d'utilisation

L'ETH Library est le fournisseur des revues numérisées. Elle ne détient aucun droit d'auteur sur les revues et n'est pas responsable de leur contenu. En règle générale, les droits sont détenus par les éditeurs ou les détenteurs de droits externes. La reproduction d'images dans des publications imprimées ou en ligne ainsi que sur des canaux de médias sociaux ou des sites web n'est autorisée qu'avec l'accord préalable des détenteurs des droits. [En savoir plus](#)

Terms of use

The ETH Library is the provider of the digitised journals. It does not own any copyrights to the journals and is not responsible for their content. The rights usually lie with the publishers or the external rights holders. Publishing images in print and online publications, as well as on social media channels or websites, is only permitted with the prior consent of the rights holders. [Find out more](#)

Download PDF: 11.01.2026

ETH-Bibliothek Zürich, E-Periodica, <https://www.e-periodica.ch>

Bulletin Technique

de la Suisse romande

Organe

de la Société suisse des ingénieurs et des architectes,
des Sociétés vaudoise et genevoise des ingénieurs et des architectes,
de l'Association des Anciens élèves de l'Ecole d'ingénieurs de l'Université de Lausanne,
des Groupes romands des Anciens élèves de l'Ecole polytechnique fédérale.

BREVETS D'INVENTION
MARQUES - MODÈLES - RECHERCHES - EXPERTISES

EDMOND LAUBER

Ing. dipl. E. P. F. - Conseil en matière de propriété industrielle.

9, Avenue Marc Monnier

GENÈVE

Téléphone 53188

MANUFACTURE de Produits Céramiques et Réfractaires S. A. **LAUSEN**

PRODUITS RÉFRACTAIRES : BRIQUES, PLANELLES, DALLES, MORTIER, MOUFLES, CREUSETS

Briques Klinker pour façades - Planelles Klinker pour carrelages - Briques de parement

TUYAUX EN GRÈS, AUGES, CUVES — BRIQUES ÉMAILLÉES

Visitez notre exposition permanente : Schweizer Bau-Centrale, Zurich 1, Talstrasse, 9 (Entrée libre).



Fondée en
1890

VENTILATION - CONDITIONNEMENT D'AIR

pour tous locaux d'habitation et locaux industriels

VENTILATION S. A. STAEFA

Téléphone 93 01 36

DUVOISIN & C^{ie}

Entreprises électriques

LAUSANNE

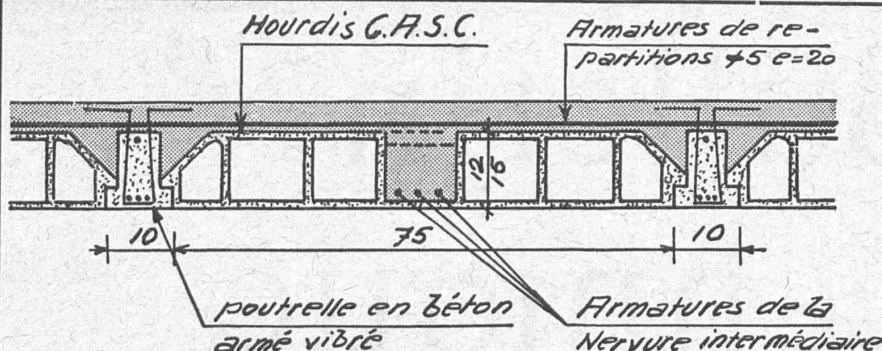
Tél. 33596

Tous travaux concernant les lignes électriques extérieures.

Câbles souterrains.

Lignes de contact pour chemins de fer et trolleybus.

Projets et devis.



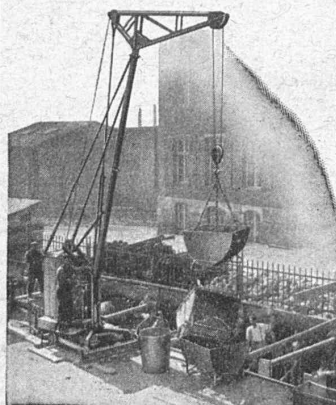
Economie de fer
Construction rapide et économique
Poids mort réduit
Rigidité exceptionnelle
Bonne isolation phonique
Hauteur du plancher très réduite
Facilité de mise en œuvre
Facilité d'adapter le plancher pour n'importe quelle surcharge

Plancher en béton armé sans coffrage

Rhône S. A. Lausanne Tél. 3 21 42 ou Granito S. A. Lausanne Tél. 3 23 81

PETITE GRUE RACO

BREVETÉE - PROPRE FABRICATION



Tous les arbres d'engrenage de la petite grue RACO tournent dans des roulements à billes de précision et ne sont, de ce fait, soumis pratiquement à aucune usure. Le treuil et le moteur, montés dans une cabine de protection fermant à clef, sont d'un accès facile. Tout recul de la charge est rendu impossible par l'action de cliquets de sûreté et un frein à contre-poids. Un câble antigiratoire sert d'organe de levage et la poulie à câble peut servir pour l'élévation directe ou mouflée.

Robert AEBI & C^{ie} S. A., Zurich

TÉLÉPHONE 31750 — MAISON FONDÉE EN 1881

SUCCURSALE A ZOLLIKOFEN - BERNE

CHRISTEN

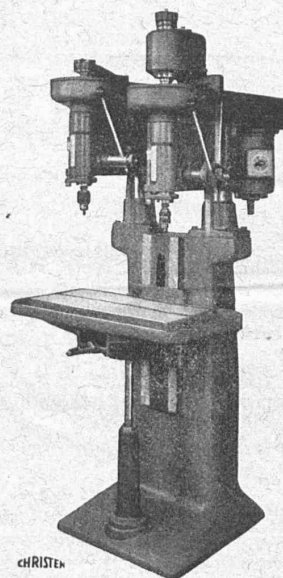
SPÉCIALITÉS :

Perceuses rapides

Fraiseuses universelles

Tours de haute
précision

Mandrins à 3 mors
"Christen"



CHRISTEN

CHRISTEN & C^o, S. A., BERNE

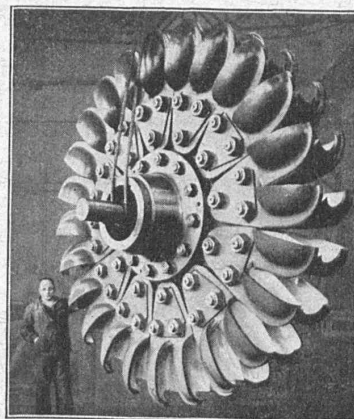
TURBINES HYDRAULIQUES

POUR TOUTES CHUTES ET TOUS DÉBITS

ROUE D'UN GROUPE
DE 55 600 CH
CHUTE 1304,5 MÈTRES

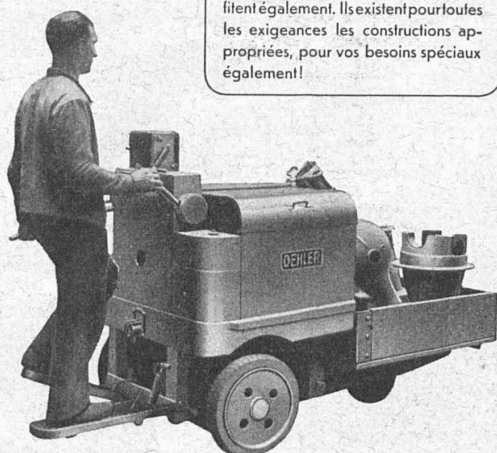
ATELIERS DES CHARMILLES S. A. GENÈVE

CHARMILLES - GENÈVE



CHARIOTS ELECTRIQUES

Non seulement les PTT et les CFF ont reconnu les avantages du chariot électrique; un grand nombre d'entreprises industrielles et commerciales en profitent également. Ils existent pour toutes les exigences, les constructions appropriées, pour vos besoins spéciaux également!



OEHLER AARAU

USINES MÉTALLURGIQUES OEHLER & CIE. S. A.

Annem

L'Usinage de qualité

demande des Outils

de qualité, donc :



Stelram

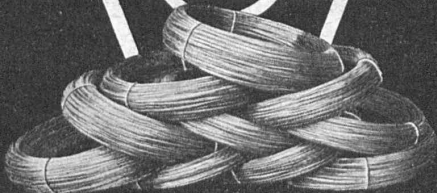
OUTILS EN MÉTAL DUR

Pour
Tourner, Découper, Fraiser, Pivoter, etc.

Wolfram & Molybdène S.A. Nyon (Vaud) Tél. 9 51 91

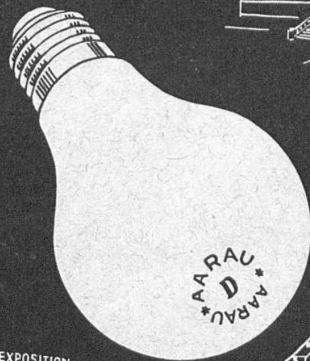
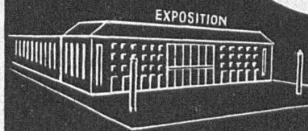
FILS

DE FER ET D'ACIER
POUR TOUT EMPLOI



TRÉFILERIES RÉUNIES S.A.

BIENNE



Partout la lampe réputée
AARAU "D"
USINES DE LAMPES ÉLECTRIQUES AARAU S.A.
AARAU

SULZER

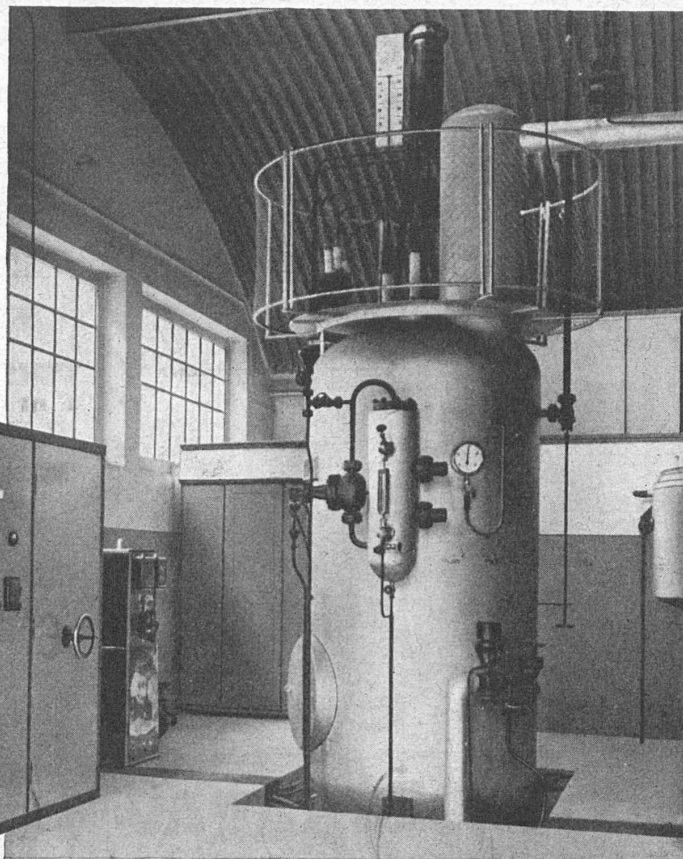
CHAUDIÈRES ÉLECTRIQUES

pour la production de vapeur, d'eau chaude et d'eau surchauffée.

Actuellement plus de 400 installations en service avec env. 480 000 kilowatts.

Ces chaudières sont construites pour des tensions jusqu'à 27 000 volts et des puissances jusqu'à 12 000 kilowatts. Pour utiliser l'énergie électrique et le combustible disponible de la façon la plus rationnelle, nous construisons aussi des installations de chaudières électriques à accumulation de chaleur, combinées avec foyers à charbon ou à mazout.

Grande Brasserie et Beau-regard S.A., Fribourg. - Chaudière électrique 1500 kW, 8000 volts, pression de service 14,5 kg/cm².



SULZER FRÈRES, SOCIÉTÉ ANONYME, WINTERTHUR

BUREAU TECHNIQUE A LAUSANNE: SULZER FRÈRES SOCIÉTÉ ANONYME, SECTION MACHINES, 11, PETIT CHÊNE

SÉCHERON



Moteurs et Génératrices

Transformateurs

Traction électrique

Redresseurs à vapeur de mercure

Régulateurs automatiques

Soudure électrique

Demi carcasse de l'un des 3 alternateurs de 27 500 kVA, 18 000 V, 136 t : m, destinés à l'Usine du Verbois sur le Rhône.

S.A. DES ATELIERS DE SÉCHERON - GENÈVE