

Zeitschrift: Bulletin technique de la Suisse romande
Band: 67 (1941)
Heft: 12

Werbung

Nutzungsbedingungen

Die ETH-Bibliothek ist die Anbieterin der digitalisierten Zeitschriften auf E-Periodica. Sie besitzt keine Urheberrechte an den Zeitschriften und ist nicht verantwortlich für deren Inhalte. Die Rechte liegen in der Regel bei den Herausgebern beziehungsweise den externen Rechteinhabern. Das Veröffentlichen von Bildern in Print- und Online-Publikationen sowie auf Social Media-Kanälen oder Webseiten ist nur mit vorheriger Genehmigung der Rechteinhaber erlaubt. [Mehr erfahren](#)

Conditions d'utilisation

L'ETH Library est le fournisseur des revues numérisées. Elle ne détient aucun droit d'auteur sur les revues et n'est pas responsable de leur contenu. En règle générale, les droits sont détenus par les éditeurs ou les détenteurs de droits externes. La reproduction d'images dans des publications imprimées ou en ligne ainsi que sur des canaux de médias sociaux ou des sites web n'est autorisée qu'avec l'accord préalable des détenteurs des droits. [En savoir plus](#)

Terms of use

The ETH Library is the provider of the digitised journals. It does not own any copyrights to the journals and is not responsible for their content. The rights usually lie with the publishers or the external rights holders. Publishing images in print and online publications, as well as on social media channels or websites, is only permitted with the prior consent of the rights holders. [Find out more](#)

Download PDF: 22.02.2026

ETH-Bibliothek Zürich, E-Periodica, <https://www.e-periodica.ch>

Bulletin Technique

de la Suisse romande

Organe

de la Société suisse des ingénieurs et des architectes,
des Sociétés vaudoise et genevoise des ingénieurs et des architectes,
de l'Association des Anciens élèves de l'Ecole d'ingénieurs de l'Université de Lausanne,
des Groupes romands des Anciens élèves de l'Ecole polytechnique fédérale.

SAGRAVE S. A. LAUSANNE CASE POSTALE OUCHY . Tél. 22.997 BUREAU : QUAI BELLERIVE-OUCHY

Spécialité de sables et graviers du lac pour béton armé

Importantes installations de triage et concassage. Produits bruts et concassés, triés ou tout venant en toutes granulations, pour toutes applications, petit gravier d'allée, sable moulu, tamisé à 2 mm. pour crépissage fins, enduits et jointages. Poussière de roche (Filler) pour liant dans les mortiers bitumineux. Entreprise de draguage, construction ports, canaux, jetées, enrochements.

SPÄLTI FILS & C^{ie}

VEVEY

Rue des Chenevières, 11

Téléphone 519 42

MAISON PRINCIPALE à ZURICH 5

Téléphone 366 23

Nous livrons :

Moteurs électriques,

Génératrices,

Transformateurs et Appareils

de toutes provenances

pour haute et basse tension.

FONDERIE PAUL PERRET & C^{ie}, LAUSANNE

Rue de Genève - Tél. 22.660
Maison fondée en 1895

Fonderie de Fer

Fontes pour machines sur modèles et au trousseau, jusqu'à 10,000 kg. - Fontes de bâtiments et de voirie. Articles en séries. Fontes spéciales pour l'industrie chimique.



Rue de Genève - Tél. 22.660
Maison fondée en 1895

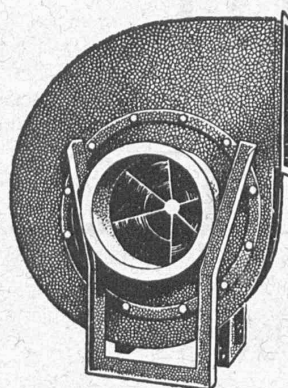
Fonderie de Cuivre

Bronzes phosphoreux, aluminium et tous autres alliages. — Installation moderne. Machines à mouler. — Livraisons rapides.

BREVETS d'INVENTION

la plus ancienne maison de Suisse :

Imer, Dériaz & C^{ie}
Genève
14 rue du Mont-Blanc



Ventilateurs

Conditionnement d'air

pour théâtres, hôtels, restaurants, salles de réunion,
bureaux, locaux de fabrication, garages etc.

Ventilations générales

Chauffages à air

pour églises, salles, usines et bâtiments d'habitation

Installations de séchage pour toute industrie

sont construits selon les derniers progrès techniques
et basés sur une expérience de plus de 35 ans par

Wanner & C^{ie} S^{té} A^{me} à Horgen

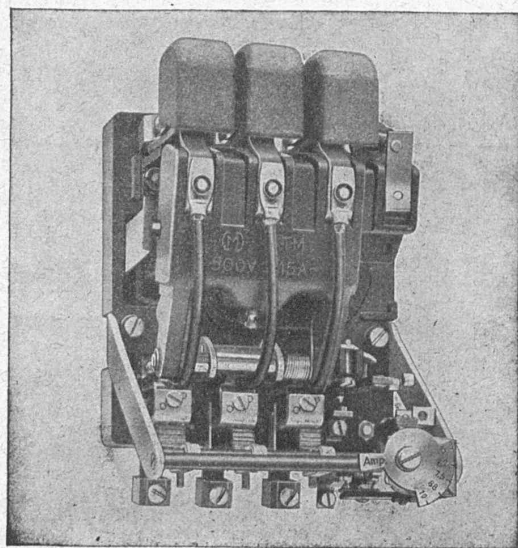
CHARLES MAIER & C^{IE} - SCHAFFHOUSE

FABRIQUE D'APPAREILS ÉLECTRIQUES

16, Place St-François

Bureau de LAUSANNE

Téléphone 2 72 22



Contacteurs à air

15 & 40 amp. sous 500 volts ~

Dimensions réduites.

Nombre élevé de clenchements sans change-
ment des contacts.

Haut pouvoir de coupure.

Consommation minime des électro-aimants.

Contacts argentés.

Compensation de température des relais
therm.

Raccordement facile.

Les produits de fabrication



OEDERLIN

sont connus par leurs hautes qualités et sont toujours appréciés.

S. A. OEDERLIN & C^{ie}, BADEN (SUISSE) — FONDÉE EN 1858 — USINES MÉTALLURGIQUES
POUR LA FABRICATION DE TOUTE ROBINETTERIE ET PRODUITS SIMILAIRES EN CUIVRE ET
ACIER INOXYDABLE — FONDERIES POUR TOUS LES ALLIAGES DE CUIVRE ET DES MÉTAUX
LEGERS — RADIATEURS EN CUIVRE

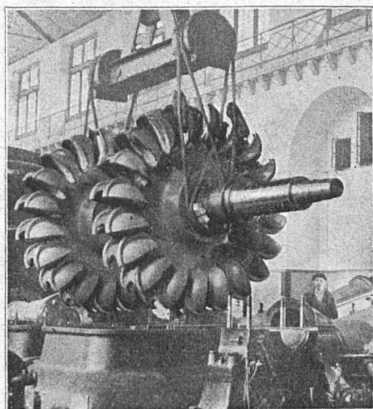


1836 E. FATZER S. A., Romanshorn 1941

La plus ancienne usine de câbles métalliques.

Câbles métalliques de toutes dimensions en fil d'acier clair
et galvanisé jusqu'aux plus hautes résistances.

Spécialité : Câbles à faible distorsion et sans tensions intérieures
d'après notre procédé particulier **Defag-Lay.**



Roues Pelton
des Turbines de 15 000 CV
Usine Amsteg des CFF

Ateliers de Constructions Mécaniques de Vevey S. A.

Turbines hydrauliques
de tous systèmes

Régulateurs

Conduites forcées

Barrages

Constructions métalliques

Tracteurs "Vevey-Diesel"

Laiteries, Abattoirs

Appareils en acier inoxydable

Chaudronnerie

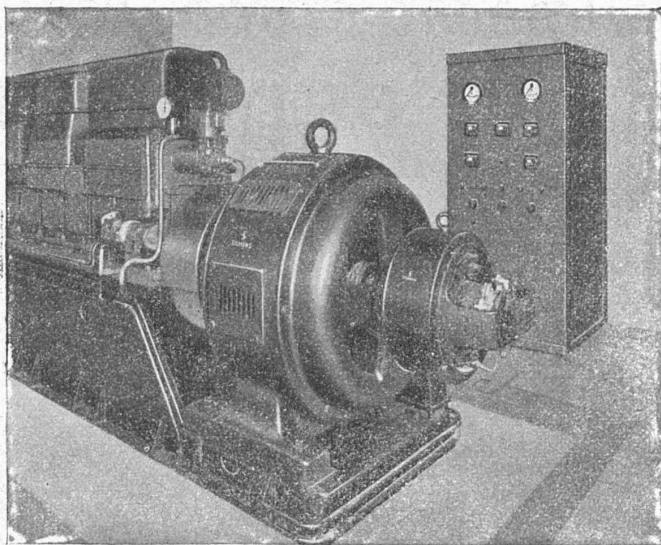
Appareils de levage

Fonderie de fer et bronze



SIEMENS

Groupes électrogènes de secours à moteur Diesel



En cas de panne dans le secteur de distribution...

Une installation de secours s'impose partout où une interruption subite dans la fourniture d'énergie peut causer de graves perturbations, sinon être la cause d'un réel danger. Une telle installation sera d'autant plus utile qu'elle pourra reprendre plus rapidement le service à la place du réseau défaillant.

Dans nos groupes électrogènes de secours à moteur Diesel, toutes les opérations de mise en service telles que :

Démarrage au moment où disparaît la tension du secteur,
Sectionnement du réseau de consommation au cas où seuls les appareils les plus importants doivent être alimentés en courant de secours,

Reprise du service en quelques secondes,

Mise hors service et arrêt lors de la réapparition de la tension dans le secteur,

Surveillance du moteur, du générateur et de l'appareillage auxiliaire,

s'effectuent d'une manière entièrement automatique.

Les appareils automatiques d'enclenchement et de surveillance peuvent être adaptés sans aucune difficulté à des installations de secours existantes. Demander nos prospectus et imprimés AZR 49743/17a relatifs à nos "Groupes électrogènes de secours à moteur Diesel".

S. A. DES PRODUITS ÉLECTROTECHNIQUES SIEMENS

DÉPARTEMENT: SIEMENS & SCHUCKERT

ZURICH, LÖWENSTRASSE, 35 - Tél. 536 00 LAUSANNE, PLACE DE LA GARE, 12 - Tél. 322 32

L'Usinage de qualité
demande des Outils
de qualité, donc :

Stellram
OUTILS EN MÉTAL DUR
Pour
Tourner, Découper, Fraiser, Pivoter, etc.

Wolfram & Molybdène S.A. Nyon (Vaud) Tél. 9 51 91

LUXRAM Deka.
Notre bonne lampe suisse