

**Zeitschrift:** Bulletin technique de la Suisse romande  
**Band:** 66 (1940)  
**Heft:** 7

## Werbung

### Nutzungsbedingungen

Die ETH-Bibliothek ist die Anbieterin der digitalisierten Zeitschriften auf E-Periodica. Sie besitzt keine Urheberrechte an den Zeitschriften und ist nicht verantwortlich für deren Inhalte. Die Rechte liegen in der Regel bei den Herausgebern beziehungsweise den externen Rechteinhabern. Das Veröffentlichen von Bildern in Print- und Online-Publikationen sowie auf Social Media-Kanälen oder Webseiten ist nur mit vorheriger Genehmigung der Rechteinhaber erlaubt. [Mehr erfahren](#)

### Conditions d'utilisation

L'ETH Library est le fournisseur des revues numérisées. Elle ne détient aucun droit d'auteur sur les revues et n'est pas responsable de leur contenu. En règle générale, les droits sont détenus par les éditeurs ou les détenteurs de droits externes. La reproduction d'images dans des publications imprimées ou en ligne ainsi que sur des canaux de médias sociaux ou des sites web n'est autorisée qu'avec l'accord préalable des détenteurs des droits. [En savoir plus](#)

### Terms of use

The ETH Library is the provider of the digitised journals. It does not own any copyrights to the journals and is not responsible for their content. The rights usually lie with the publishers or the external rights holders. Publishing images in print and online publications, as well as on social media channels or websites, is only permitted with the prior consent of the rights holders. [Find out more](#)

**Download PDF:** 26.01.2026

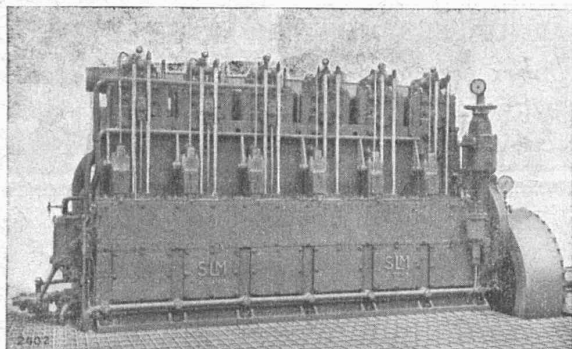
**ETH-Bibliothek Zürich, E-Periodica, <https://www.e-periodica.ch>**

# Bulletin Technique

## de la Suisse romande

Organe

de la Société suisse des ingénieurs et des architectes,  
des Sociétés vaudoise et genevoise des ingénieurs et des architectes,  
de l'Association des Anciens élèves de l'Ecole d'ingénieurs de l'Université de Lausanne,  
des Groupes romands des Anciens élèves de l'Ecole polytechnique fédérale.



Moteur Diesel „S. L. M. Winterthur“ de 300 CV.

**SLM**  
WINTERTHUR

**Moteurs Diesel**  
**Moteurs à gaz**  
**Compresseurs rotatifs**  
**Pompes à vide**  
fixes et transportables

**Société Suisse pour la Construction de Locomotives et de Machines**  
**WINTERTHUR**

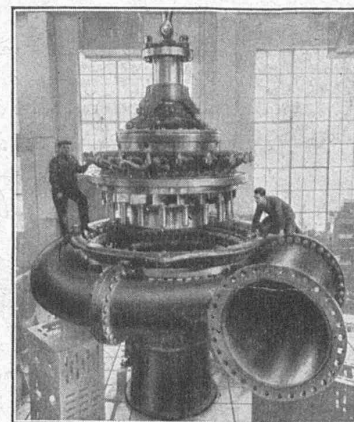
## TURBINES HYDRAULIQUES

POUR TOUTES CHUTES ET TOUS DÉBITS

TURBINE FRANCIS  
DE 48 900 CH  
CHUTE 299 MÈTRES

ATELIERS DES CHARMILLES S. A. GENÈVE

**CHARMILLES - GENÈVE**



# Dilatite

le liège aggloméré perfectionné  
isolant idéal contre la chaleur, le froid et le bruit

**Wanner & Cie. Sté. Ame., Horgen**

Fabrique de liège aggloméré Dilatite

Dépôt : Maison GÉTAZ, ROMANG, ECOFFEY, S. A., Lausanne.

## MANUFACTURE de Produits Céramiques et Réfractaires S. A. LAUSEN

PRODUITS RÉFRACTAIRES : BRIQUES, PLANELLES, DALLES, MORTIER, MOUFLES, CREUSETS  
*Briques Klinker pour façades - Planelles Klinker pour carrelages - Briques de parement*  
TUYAUX EN GRÈS, AUGES, CUVES — BRIQUES ÉMAILLÉES

Visitez notre exposition permanente : Schweizer Bau-Centrale, Zurich 1, Talstrasse, 9 (Entrée libre).

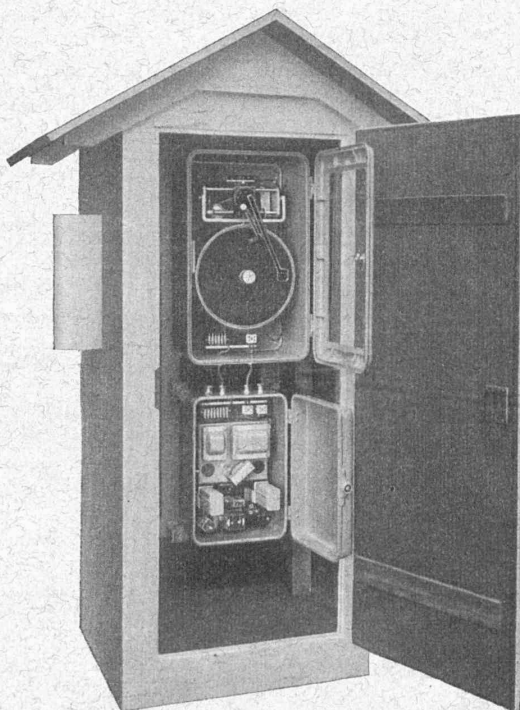
## Transmetteur limnimétrique parlant

En demandant, depuis n'importe quel poste téléphonique, le N° de ce limnimètre, on reçoit immédiatement et automatiquement, l'indication de la cote du fleuve à l'endroit où se trouve installé l'appareil.

Installation livrée récemment à l'Etat du Valais pour la transmission parlante des fluctuations du Rhône.

# FAVAC

FABRIQUE D'APPAREILS ÉLECTRIQUES S. A., NEUCHÂTEL



## LA FONTE MALLÉABLE **+GF+**

est fabriquée dans nos usines depuis plus de 80 ans. Fidèles adeptes du travail de qualité, nous avons ainsi constamment augmenté sa capacité de résistance et maintenu sa supériorité manifeste sur les fontes malléables usuelles. Sa limite d'élasticité, c.-à-d. la charge maximum qu'elle peut supporter sans risques de déformation permanente, dépasse d'env. 50% celle des fontes malléables courantes. Pour les petites pièces, à parois minces, soumises à de grands efforts et exigeant une résistance de 40 kg/mm<sup>2</sup> env., notre fonte malléable est la matière idéale. Nos pièces sont conformes aux cotes des dessins, présentent une surface lisse et sont toujours proprement nettoyées, ébarbées et dressées.

**Société Anonyme des Aciéries**  
ci-devant **Georges Fischer, Schaffhouse (Suisse)**

T G 60309



**Une nuit claire comme le jour!**

avec la lampe „AARAU“ „D“ appréciée pour sa construction solide, consommant très peu de courant, tout en débitant un maximum de lumière.

USINES DE LAMPES ÉLECTRIQUES AARAU S.A.

Voulez-vous peser **exactement et rapidement ?**  
Alors demandez à

## TOLEDO

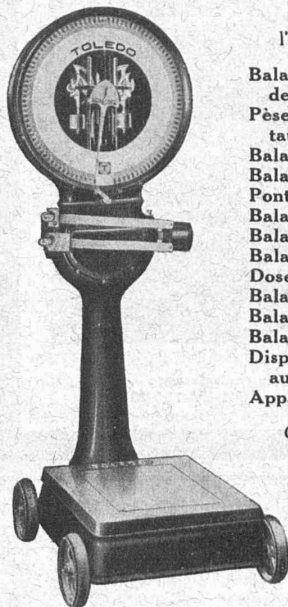
l'un de ses 280 modèles automatiques.

Balances de magasin, avec ou sans calcul des prix,  
Pèse-lettres et balances pour colis postaux,  
Balances d'expédition,  
Balances roulantes,  
Ponts-bascules,  
Balances suspendues,  
Balances à bassins,  
Balances à voie suspendue,  
Doseuses,  
Balances de laboratoire,  
Balances compteuses de pièces,  
Balances à mélanges,  
Dispositif d'enregistrement électro-automatique du poids,  
Appareils de contrôle, etc.

Capacités de 500 gr. à 125 tonnes.

Plus de 800,000 installations  
en service.

Maison fondée en 1898.  
40 ans d'expérience.



Démonstrations, devis, essais, sans engagement par :

**H. LEUMANN, Case Chauderon 56, Lausanne**

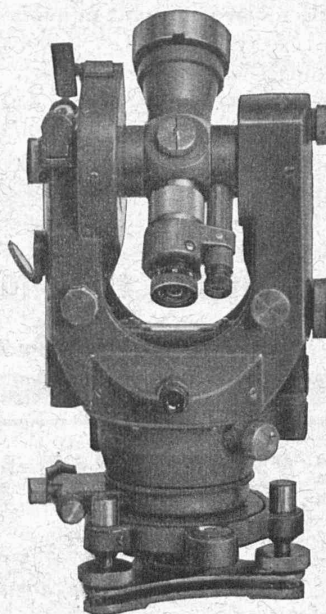
ou :

**Nouvelle Toledo S.A., Löwenstrasse, 25, Zurich**

## Le nouveau Théodolite-Répétiteur

# WILD T 1

Modèle 1940



Le changement le plus important dans ce nouveau modèle se réfère à la stabilité de l'instrument qui a été augmentée en remplaçant les paliers de métal léger par des paliers en bronze.

En outre, le diamètre du cercle vertical a été augmenté dans le but de réduire les erreurs d'excentricité. Le niveau de collimation dans le modèle actuel avait un système optique pour la coïncidence des extrémités de la bulle. Dans le nouveau modèle nous avons prévu un niveau ouvert avec une sensibilité correspondant à la précision des mesures verticales. Un autre avantage essentiel, découlant du nouveau modèle, est une protection absolue contre la pluie.

NOTICES DÉTAILLÉES  
FRANCO SUR DEMANDE

**WILD**  
HEERBRUGG

**S. A. de Vente des Instruments de Géodésie**  
**Henri Wild, Heerbrugg (Suisse).**

# Association Suisse des Ingénieurs-Conseils (ASIC)

Fondée en 1912

Les membres de cette Association sont des ingénieurs suisses indépendants, possédant une instruction universitaire et ayant une longue expérience. Ils s'occupent dans leurs spécialités respectives de projets, consultations, estimations, expertises, arbitrages, surveillance et réception de travaux et fournitures. Tous renseignements sont fournis par les membres et par le Secrétariat, Bahnhofquai 15, Zürich, où l'on peut se procurer la liste détaillée des membres avec indication de leur activité.

**H. Blattner**, Ingénieur civil  
spécialement travaux hydrauliques et constructions civiles Nüscherstr. 30 Zürich

**F. Bäsch**, Ingénieur civil  
spécialement travaux hydrauliques Kappelerstr. 17 Zürich

**Dr. J. Büchi**, Ingénieur civil  
spécialement aménagement de forces hydrauliques Bahnhofstr. 38 Zürich

**R. Eichenberger**, Ingénieur civil  
spécialement construction en charpente métallique et béton armé Schwarztörstr. 5 Berne

**Alb. Eigenmann**, Ing.-mécan.  
spécialement chauffages, ventilation, install. sanitaires villa Isola Davos-Dorf

**H. Gicot**, Ingénieur civil  
spécialement travaux publics et hydrauliques, constructions civiles Av. du Moléson 14 Fribourg

**W. Gröbli**, Ingénieur civil  
spécialement constructions civiles industrielles, organisation industrielle Pelikanstr. 6 Zürich

**Dr. H. E. Gruner**, Ingénieur civil  
spécialement travaux hydrauliques Nauenstrasse 7 Basel Aarau

**P. Gysi**, Ingénieur électric.

**W. Hugentobler**, Ingénieur civil  
spécialement travaux publics hydrauliques, constructions civiles Rorschacherstr. 21 St. Gallen

**H. Meier**, Ingénieur mécan.  
spécialement installations sanitaires Bahnhofquai 15 Zürich

**R. A. Nef**, Ingénieur civil  
spécialement construction en charpente métallique et béton armé Gartenstr. 19 Zürich

**F. M. Osswald**, Ingénieur mécan.  
spécialement acoustique Römerstr. 37 Winterthur

**H. Roth**, Ingénieur civil  
spécialement aménagement de forces hydrauliques Wernerstr. 24 Bern

**H. Scherer**, Ingénieur civil  
spécialement construction en charpente métallique et béton armé Hertensteinstr. 68 Luzern

**H. W. Schuler**, Ingénieur électric.  
spécialement usines à moteurs Diesel, électrification des chemins de fer, installations de transport et de distribution d'énergie Tödistr. 9 Zürich

**M. Wegenstein**, Ingénieur civil  
spécialement travaux hydrauliques, constructions civiles, épurations des eaux Rämistr. 7 Zürich

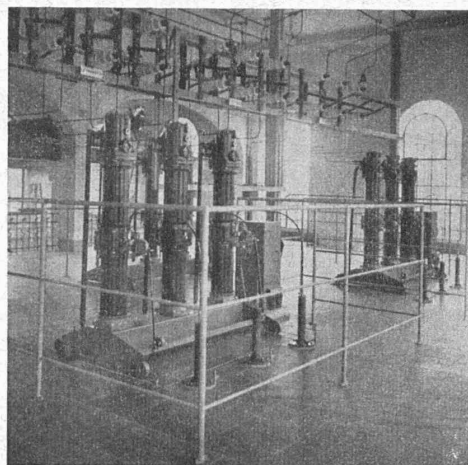
**O. Ziegler**, Ingénieur civil  
spécialement construction en béton armé et charpente métallique Kaufhausgasse 2 Basel

## Ce qui importe.

### Disjoncteurs orthoprojecteurs pour l'intérieur.

Faible quantité d'huile malgré un haut pouvoir de coupure.  
Temps de coupure court.  
Petite masse mobile.  
Danger d'incendie et d'explosion réduit.  
Accès facile aux contacts pour révision et réparation.  
Faible encombrement.  
Poids réduit.

**FABRIQUE D'APPAREILLAGE ELECTRIQUE  
SPRECHER & SCHUH S. A.  
AARAU**



Vue partielle d'une centrale avec disjoncteurs orthoprojecteurs 641 kV 750 MVA

## La BANQUE CANTONALE VAUDOISE à Lausanne

25 AGENCES ET 3 SOUS-AGENCES DANS LE CANTON — AGENCE A LAUSANNE : PLACE BEL-AIR  
met ses services à la disposition de MM. les industriels, commerçants et particuliers

TOUTES OPÉRATIONS DE BANQUE AUX MEILLEURES CONDITIONS