

Zeitschrift: Bulletin technique de la Suisse romande
Band: 66 (1940)
Heft: 6

Werbung

Nutzungsbedingungen

Die ETH-Bibliothek ist die Anbieterin der digitalisierten Zeitschriften auf E-Periodica. Sie besitzt keine Urheberrechte an den Zeitschriften und ist nicht verantwortlich für deren Inhalte. Die Rechte liegen in der Regel bei den Herausgebern beziehungsweise den externen Rechteinhabern. Das Veröffentlichen von Bildern in Print- und Online-Publikationen sowie auf Social Media-Kanälen oder Webseiten ist nur mit vorheriger Genehmigung der Rechteinhaber erlaubt. [Mehr erfahren](#)

Conditions d'utilisation

L'ETH Library est le fournisseur des revues numérisées. Elle ne détient aucun droit d'auteur sur les revues et n'est pas responsable de leur contenu. En règle générale, les droits sont détenus par les éditeurs ou les détenteurs de droits externes. La reproduction d'images dans des publications imprimées ou en ligne ainsi que sur des canaux de médias sociaux ou des sites web n'est autorisée qu'avec l'accord préalable des détenteurs des droits. [En savoir plus](#)

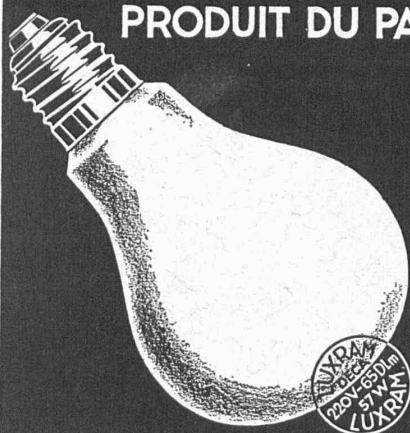
Terms of use

The ETH Library is the provider of the digitised journals. It does not own any copyrights to the journals and is not responsible for their content. The rights usually lie with the publishers or the external rights holders. Publishing images in print and online publications, as well as on social media channels or websites, is only permitted with the prior consent of the rights holders. [Find out more](#)

Download PDF: 26.01.2026

ETH-Bibliothek Zürich, E-Periodica, <https://www.e-periodica.ch>

PRODUIT DU PAYS.

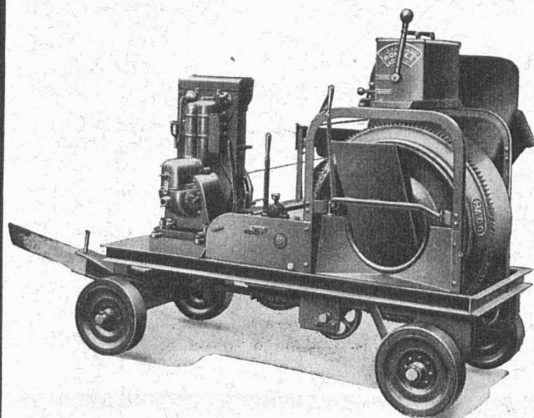


LUXRAM Deca.

dépolie intérieurement.
La nouvelle lampe du plus haut rendement économique.

Avec estampille de garantie

S.A. LUMIERE
GOLDAU.



Un réel produit suisse de qualité

est incorporé dans les bétonnières RACO de Roll si répandues et perfectionnées au plus haut degré. Tout ce qui peut faciliter l'exploitation dans les chantiers ou augmenter la qualité du béton, se trouve réuni pratiquement dans cette machine suisse.

ROBERT AEBI & Cie, S.A. ZURICH

Bureau technique - Fabrique de machines d'entreprises - Téléphone 31.750

Succursale à Zollikofen (Berne)



Maison fondée en 1916

Treuter-Nägelin

i n g é n i e u r

Spécialiste pour les
**Produits de nettoyage
pour Urinoirs et W.C.**

—
Conseils gratuits pour
de nouvelles installations

CONCHES - GENÈVE

Téléphone : 44967

On cherche pour Bureau technique **INGÉNIEUR - ÉLECTRICIEN**

avec études académiques et pratique prolongée dans l'exploitation d'usines électriques et dans les installations.

On demande de la routine pour la rédaction de rapports techniques et possession parfaite des langues allemande et française, oralement et par écrit.

Offres avec prétentions de salaire et curriculum vitae avec certificats relatifs aux études et à l'activité pratique sous chiffre B 5699 Z à Publicitas, Zurich.



S. A. FABRIQUES DE MEUBLES Horgen-Glaris à Horgen

Maison suisse la plus importante pour

AMEUBLEMENT

de Salles de concert, théâtres, cinémathèques, restaurants, cafés, salles à manger, vestibules, etc.

Landis & Gyr
Zoug

expose à la

Foire suisse d'échantillons à Bâle:

Compteurs d'électricité Interrupteurs
horaires et conjoncteurs-disjoncteurs
Maxigraphe et Printo-Maxigraphe
Dispositifs d'étalonnage et de vérification
Dispositifs de commande
pour sirènes d'alerte
Thermostats Installations
d'horloges électriques



Stand 836

Hall V Tél. 4.30.71

Jn. 1008



Foire Suisse Bâle

30 mars — 9 avril 1940

Billets de simple course valables pour le retour



MD

Deux secondes et deux métaux.

Il suffit de deux secondes pour la fabrication de cette pièce de vaporisateur en deux métaux, le tuyau de laiton étant fixé dans le corps d'aluminium. Seul procédé rationnel: le moulage sous pression.

INJECTA

S. A. Fonderies sous pression et Fabrique d'appareils
Teufenthal (Argovie) Tél. 8242

Pompes à vendre

Un groupe moto-pompe Sulzer-B.B.C., débit 720 l/min., hauteur manométrique 64 mètres, moteur asynchrone 220 V., 50 p., 20 CV., 2920 t/min. Socle fondation fonte, accouplement direct, clapet de retenue, vanne. Tableau avec coffret mise en marche automatique, relais, flotteur.

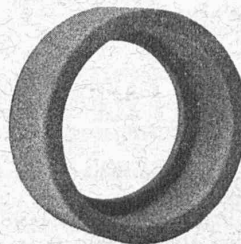
Une pompe Sulzer, sans moteur, débit 1200 l/min., hauteur manométrique 80 mètres, 1920 t/min., puissance absorbée 34 CV.

Prix avantageux. Matériel en parfait état de marche. Pour renseignements, s'adresser au

SERVICE DES EAUX DE VEVEY-MONTREUX, Direction à Vevey, ou à

l'Atelier mécanique CLERC, en Bergère, VEVEY.

MEULES, EMERI



env. 1600 différents types en stock
ZIEGLER & Cie - Winterthur

Brevets d'invention marques - dessins et modèles

A. BUGNION

Physicien diplômé
de l'Ecole Polytechnique Fédérale.
Ancien élève de l'Ecole Supérieure
d'Electricité, à Paris.
Ancien expert technique
au Bureau Fédéral
de la Propriété Intellectuelle.

GENÈVE

Rue de la Cité, 20

LAUSANNE

Petit-Chêne 36

**Cuivre
Laiton
Nickel
Alliages**

USINES METALLURGIQUES S. A.

DORNACH

Tel. 6 24 41

CHOISISSEZ

le plancher en caoutchouc
de fabrication suisse



car il est **durable, isolant contre le bruit**
et d'un entretien **facile et bon marché.**

Livraison et pose par les Maisons de Linoléum
et de Caoutchouc.

Pour tous renseignements, s'adresser aux fabricants

SUHNER & C^{ie} HERISAU
FABRIQUE DE CAOUTCHOUC

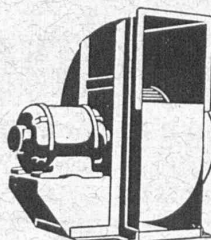


CALCULS DE STABILITÉ
PROJETS - SURVEILLANCE - EXPERTISE

BÉTON ARMÉ
ET CONSTRUCTIONS DIVERSES

A. PARIS, **INGENIEUR - CONSEIL**
LAUSANNE

Petit Beaulieu, Av. Beaulieu. — Téléphone 24.692



Ventilateurs

à marche silencieuse
pour toutes applications

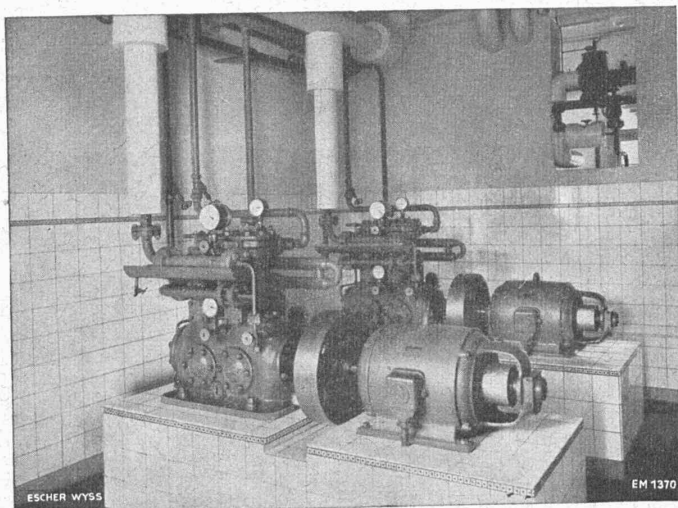
Aération - Conditionnement
d'air - Séchage - Ventilation
d'abris.

Moteurs électriques
à marche silencieuse



H. Meidinger & C^{ie}, Bâle 4

Représentant : L.-E. Golay, Ing., Genève
11, Rue du Mont-Blanc - Téléphone 2.63.29



Installation frigorifique « FRIGOTROP » entièrement automatique dans une brasserie.

ESCHER WYSS ZURICH

NOS SPÉCIALITÉS :

- Turbines hydrauliques
- Pompes
- Conduites forcées
- Hélices marines à pas variable
- Hélices d'avions en métal léger
- Machines à papier
- Turbines à vapeur
- Chaudières à vapeur et réservoirs
- Turbo-compresseurs et ventilateurs à hélice
- Installations d'évaporation
- Machines frigorifiques
- Essoreuses pour l'industrie, système « TER MEER »
- Produits de fonderie

22/40

ANNONCES SUISSES S.A.

SOCIÉTÉ GÉNÉRALE SUISSE DE PUBLICITÉ

se recommande pour toute votre

Publications techniques et professionnelles
Hebdomadaires illustrés et de famille — Journaux.

LAUSANNE
Rue Centrale, 8
Téléph. 2 33 26

PUBLICITÉ

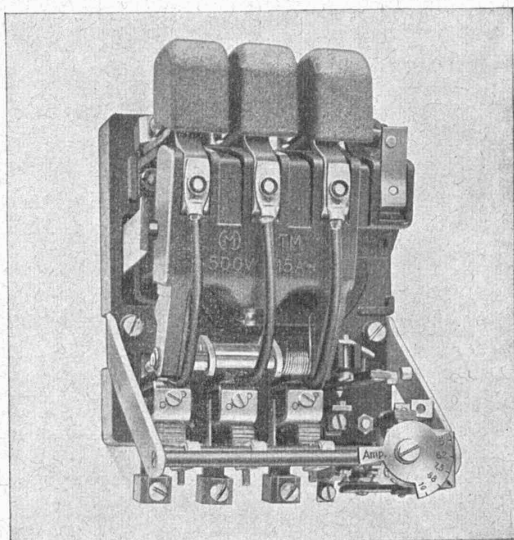
CHARLES MAIER & C^{IE} - SCHAFFHOUSE

FABRIQUE D'APPAREILS ÉLECTRIQUES

16, Place St-François

Bureau de LAUSANNE

Téléphone 2 72 22



Contacteurs à air

15 & 40 amp. sous 500 volts ~

Dimensions réduites.

Nombre élevé de clenchements sans changement des contacts.

Haut pouvoir de coupure.

Consommation minime des électro-aimants.

Contacts argentés.

Compensation de température des relais therm.

Raccordement facile.



TROLLEYBUS et AUTOBUS SAURER

grâce à leurs hautes
qualités, vous assurent
sécurité et économie
dans votre exploitation.



Société Anonyme **ADOLPHE SAURER**
ARBON - BALE - MORGES - ZURICH

TREUIL A DOUBLE ACTION DEMAG

Brevet N° 127348
Le plus petit **MONTE-SAC**
électrique 125-500 kg. de force

Nombreuses appli-
cations aussi comme
monte-charge
Grand rendement
Frais minimes
Grand stock à Lu-
cerne aussi en pié-
ces de rechange.



G. BÄUMLIN, ing.
LUCERNE Tél. 2 00 40

BAUMGARTNER & C^{ie}
(S. A.)

LAUSANNE

Papiers tous genres

NOTZ & CO.
BIENNE

ACIER
SANDVIK

"Employez des
Chaines Galle
au lieu de courroies



Fabrique de Chaines Galle
à Luzerne. S.A.

Téléphone Nos 21.696 & 24.565

OFFRES D'EXPLOITATION DE BREVETS D'INVENTION **IMER, DÉRIAZ & C^{ie}** CONSEILS EN PROPRIÉTÉ INDUSTRIELLE — MAISON FONDÉE EN 1877 — GENEVE

Les propriétaires des brevets suisses suivants désirent entrer en relation avec des fabricants suisses, en vue de la fabrication des articles brevetés, et seraient disposés à céder des licences d'exploitation ou à vendre leurs brevets.

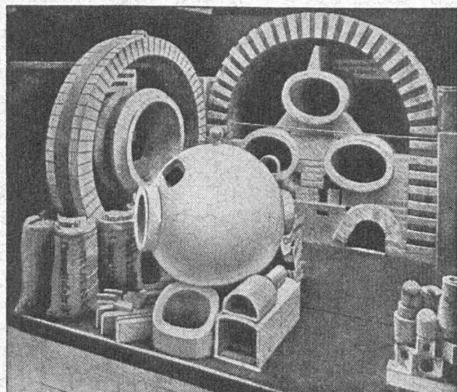
- N° 197.550 du 3 mai 1937, pour : Produit pour l'hydrofugation des tissus
- N° 175.167 du 4 mai 1934, pour : Procédé de préparation du benzo-diéthylaminométhyl-1,4-dioxane.
- N° 157.629 du 2 avril 1931, pour : Dispositif de support élastique de broches de métiers à filer, retordre et renvider.
- N° 143.421 du 28 mars 1929, pour : Machine pour la préparation de bandes perforées ou modèles d'enregistrement pour machine à couler les caractères et à composer.
- N° 160.475 vom 12. Dezember 1931, für : Selbsttätige Feuerwaffe.
- N° 132.657 du 19 mai 1928, pour : Moule centrifuge pour tuyaux et son procédé de fabrication.
- N° 175.758 du 28 mars 1934, pour : Machine à piston tournant.
- N° 190.113 vom 21. Juli 1936, für : Elastisches Antriebsband für hohe Geschwindigkeiten und geringe Kraftübertragung und Verfahren zur Herstellung desselben.
- N° 152.904 du 31 janvier 1929, pour : Dispositif de commande pour machines à couler les caractères et à composer.
- N° 175.309 du 14 juillet 1934, pour : Appareil de bouchage, destiné à appliquer sur le goulot des récipients des capsules métalliques ou autres.

Prière d'adresser les offres ou propositions à MM. Imer, Dériaz & C^{ie}, ingénieurs conseils, 14, rue du Mont-Blanc, à Genève, qui les transmettront à qui de droit.

CARREAUX EN ASPHALTE COMPRIMÉ

fabriqués selon le Procédé Wyss universellement connu.
S'employant pour tous pavages intérieurs et extérieurs.

Seuls fournisseurs : **WYSS FILS & C^{ie}, TRAVERS, Tél. 92.302**



Exposition nationale 1914. Médaille d'or.

Fabrique de Produits Réfractaires Lausen S.^a

Fondée en 1872 **Lausen** (Bâle-Camp.) Tél. N° 72.282

**Matériaux réfractaires de qualité
alumineuse, silicieuse,
au corindon, au carborundum,
en sillimanit, etc., pour toutes les industries**

PRODUITS { anti-acides
isolants



**Carreaux en grès pour dallages et
revêtements, uni, porphyre, flammé**



DÉPÔTS DANS TOUTES LES GRANDES VILLES

ENTREPRISES ÉLECTRIQUES

O. BURGI & C^{IE}, S. A.

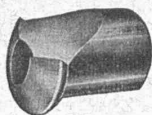
LAUSANNE et ZURICH

MAISON SPÉCIALE POUR LA CONSTRUCTION DE LIGNES
AÉRIENNES EN TOUS GENRES — HAUTE ET BASSE TENSION

**ÉLECTRIFICATION DE CHEMINS DE FER
CONSTRUCTION DE LIGNES DE TROLLEYBUS**

Outils

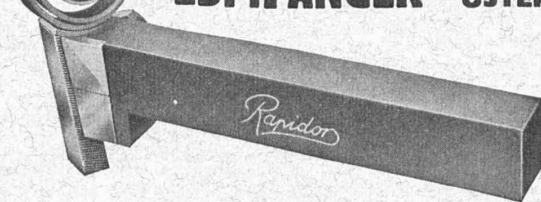
Ifanger



pour tous travaux de tournage

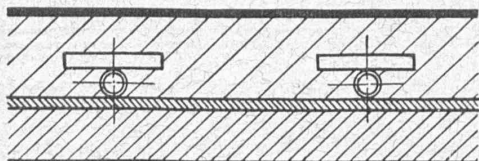
ED. IFANGER

Fabrique d'outils
USTER



**Tubes de précision
en acier, étirés à froid**

K'AGI & C^o
Winterthour



CALORIE

GENÈVE — LAUSANNE — NEUCHÂTEL — FRIBOURG

CHAUFFAGE PAR RAYONNEMENT

SOL CHAUFFANT

(Brevet Calorie)

HYGIÉNIQUE

CONFORTABLE