

Zeitschrift: Bulletin technique de la Suisse romande
Band: 66 (1940)
Heft: 5

Werbung

Nutzungsbedingungen

Die ETH-Bibliothek ist die Anbieterin der digitalisierten Zeitschriften auf E-Periodica. Sie besitzt keine Urheberrechte an den Zeitschriften und ist nicht verantwortlich für deren Inhalte. Die Rechte liegen in der Regel bei den Herausgebern beziehungsweise den externen Rechteinhabern. Das Veröffentlichen von Bildern in Print- und Online-Publikationen sowie auf Social Media-Kanälen oder Webseiten ist nur mit vorheriger Genehmigung der Rechteinhaber erlaubt. [Mehr erfahren](#)

Conditions d'utilisation

L'ETH Library est le fournisseur des revues numérisées. Elle ne détient aucun droit d'auteur sur les revues et n'est pas responsable de leur contenu. En règle générale, les droits sont détenus par les éditeurs ou les détenteurs de droits externes. La reproduction d'images dans des publications imprimées ou en ligne ainsi que sur des canaux de médias sociaux ou des sites web n'est autorisée qu'avec l'accord préalable des détenteurs des droits. [En savoir plus](#)

Terms of use

The ETH Library is the provider of the digitised journals. It does not own any copyrights to the journals and is not responsible for their content. The rights usually lie with the publishers or the external rights holders. Publishing images in print and online publications, as well as on social media channels or websites, is only permitted with the prior consent of the rights holders. [Find out more](#)

Download PDF: 26.01.2026

ETH-Bibliothek Zürich, E-Periodica, <https://www.e-periodica.ch>

La **ROYAL**

*était toujours
bonne*



MAINTENANT ELLE EST ENCORE MEILLEURE

La première machine par :

sa rapidité
sa souplesse
sa manutention facile
son rendement au travail
sa durabilité
sa sécurité de fonctionnement

Ces qualités font de la
la grande marque mondiale

ROYAL

Nous reprenons votre machine
usagée au meilleur prix du jour.

LOCATION avec déduction des locations
payées en cas d'achat ultérieur.

DEVIS ET DÉMONSTRATION SANS ENGAGEMENT PAR :

ROYAL Office S.A.
LAUSANNE



PETIT-CHÊNE 32 - TÉLÉPHONE 2 63 53

Société Suisse des Explosifs

Usine et siège à **GAMSEN** près Brigue (Valais)

Explosifs de sûreté :

GAMSITE et SIMPLONITE

Dynamites à tous dosages
Dynamite „Antigel“
Mèches et Détonateurs

Tous accessoires pour le tir des Mines
Nitropentaérythrite, Cordeau détonant

Télégrammes : „Explosifs-Brigue“

Téléphone : N° 181, Brigue

Pilotages

LOSINGER & CIE
LAUSANNE, VEVEY, GENÈVE, SION
Travaux hydrauliques

PIEUX en BÉTON
Système EXPRESS
Système FROTÉ
Reprises
en sous-œuvre

Amand BRAUN, succ. de A. Ritter Ingénieur - Conseil, à BALE

Offres d'exploitation de brevets d'invention

Les titulaires des brevets d'invention :

- N° 149 302 du 10 février 1930, relatif à une « Installation de frein pour véhicules de chemin de fer et autres » ;
- N° 125 106 du 14 février 1927, relatif à un « Dispositif à valve d'alimentation pour freins à fluide sous pression » ;
- N° 194 069 du 24 février 1937, relatif à un « Appareil de frein pour véhicules à commande par moteur à combustion interne » ;
- N° 187 560 du 15 novembre 1935, relatif à un « Procédé pour la fabrication d'une cartouche d'emballage contenant des corps circulaires ayant des diamètres égaux » ;
- N° 194 933 du 7 janvier 1937, relatif à un « Dispositif lance-bombes pour avions et autres engins » ;
- N° 204 263 du 20 décembre 1937, relatif à un « Projectile à fusée percutante » ;
- N° 188 906 du 14 mars 1936, relatif à un « Porte-plume réservoir à capsule d'encre interchangeable » ;
- N° 194 509 du 10 février 1937, relatif à un « Alliage d'acier rapide » ;

désirent vendre ces brevets, en concéder des licences d'exploitation ou recevoir toutes autres propositions visant à la mise en œuvre de ces inventions en Suisse.

Pour tous renseignements, s'adresser à

M. Amand BRAUN, succ. de A. Ritter, Ing.-Conseil,
Rümelinbachweg 10, Bâle.

FONDERIE PAUL PERRET & C^{ie}, LAUSANNE

Rue de Genève - Tél. 22.660

Maison fondée en 1895

Fonderie de Fer

Fontes pour machines sur modèles et au tro usseau, jusqu'à 10,000 kg. - Fontes de bâtiments et de voirie. Articles en séries. Fontes spéciales pour l'industrie chimique.



Rue de Genève - Tél. 22.660

Maison fondée en 1895

Fonderie de Cuivre

Bronzes phosphoreux, aluminium et tous autres alliages. — Installation moderne. Machines à mouler. — Livraisons rapides.

On cherche

pour Bureau technique

INGÉNIEUR - ÉLECTRICIEN

avec études académiques et pratique prolongée dans l'exploitation d'usines électriques et dans les installations.

On demande de la routine pour la rédaction de rapports techniques et possession parfaite des langues allemande et française, oralement et par écrit.

Offres avec prétentions de salaire et curriculum vitae avec certificats relatifs aux études et à l'activité pratique sous chiffre B 5699 Z à Publicitas, Zurich.



Marque de

fabrique, déposée

**reconnu la meilleure
peinture laquée du monde**

Très brillante ou mate.

Représentant général pour la Suisse:

C. HAESSIG, St. Albanvorstadt 12, BALE

STEREOPHOTOGRAMMETRIE

Géodésie Nivellement

Cartographie

Bureau technique

LEUPIN et SCHWANK

Gryphenhübelweg, 743 **BERNE**



ATELIER KECK BERNE

Lopographie



**ACIERS STYRIA S.A.
ZURICH**

Ausstellungsstr. 104

Tél. 7 13 25

CLICHÉS ATAR

QUALITÉ — RAPIDITÉ

11, RUE DE LA DOLE GENÈVE TÉLÉPH. 2 60 18

Voulez-vous peser **exactement et rapidement ?**

Alors demandez à

TOLEDO

l'un de ses 280 modèles automatiques.

Balances de magasin, avec ou sans calcul des prix,
Pèse-lettres et balances pour colis postaux,
Balances d'expédition,
Balances roulantes,
Ponts-bascules,
Balances suspendues,
Balances à bassins,
Balances à voie suspendue,
Doseuses,
Balances de laboratoire,
Balances compteuses de pièces,
Balances à mélanges,
Dispositif d'enregistrement électro-automatique du poids,
Appareils de contrôle, etc.

Capacités de 500 gr. à 125 tonnes.

Plus de 800,000 installations en service.

Maison fondée en 1898.
40 ans d'expérience.



Démonstrations, devis, essais, sans engagement par :
H. LEUMANN, Case Chauderon 56, Lausanne
ou :
Nouvelle Toledo S.A., Löwenstrasse, 25, Zurich

Accessoires de chaudières :

Robinets à soupapes
Robinets à vannes
Appareils de surveillance
Pompes, Elévateurs, etc.

MANOMETER A. G., Zurich 11

Andreasstrasse 9

Téléphone 66466

ACBAR

la commande
individuelle
moderne pour
machines de
tous genres



éprouvée de longue date dans des milliers d'entreprises industrielles de toutes branches.

Rapports de démultiplication jusqu'à 100 000:1. Construction axiale, fonctionnent silencieux, ne demandant aucun entretien.

Engrenages **ACBAR** et Constructions mécaniques
Fridolin Michel-Dietelm & Co., **UERIKON-ZURICH**

CHARLES MAIER & C^{IE} - SCHAFFHOUSE

FABRIQUE D'APPAREILS ÉLECTRIQUES

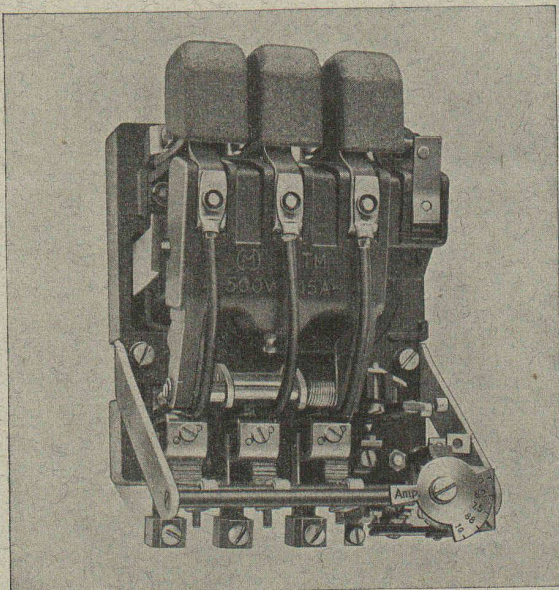
16, Place St-François

Bureau de **LAUSANNE**

Téléphone 2 72 22

Contacteurs à air

15 & 40 amp. sous 500 volts ~



Dimensions réduites.

Nombre élevé de clenchements sans changement des contacts.

Haut pouvoir de coupure.

Consommation minime des électro-aimants.

Contacts argentés.

Compensation de température des relais therm.

Raccordement facile.

KLINGER

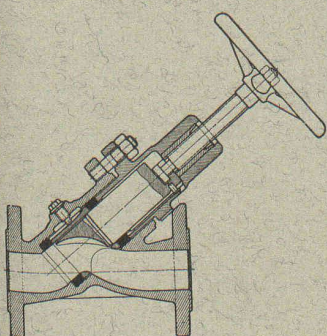
VANNES A PISTON

Robinetterie brevetée.
Niveaux d'eau à réflexion.
Vannes spéciales à passage direct.

F. GYSI, SUHR-Aarau

Tél. 2.39.66

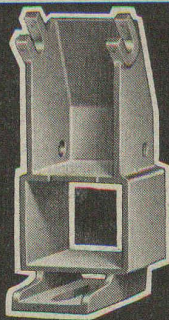
Représentant et Dépositaire



PHOTOGRAVURE
MONTBARON & C^{IE}
NEUCHÂTEL



BUHLER FRERES
UZWIL - Tél. No. 4212
Ateliers de construction et fonderies



BUHLER

Fonte sous pression

Le porte-charbon, fabriqué en laiton coulé sous pression, demande un maximum de précision. Le guidage et les fentes sont finis de fonte, absolument précis et interchangeables. Appelez-nous pour vous conseiller.

SONDAGES

FORAGES

FILTRES SYSTÈME
PETER

Société d'Entreprise de Forages et de Travaux S.A.

Tiefbohr- & Baugesellschaft A. G.

ZURICH, 53 Dreikönigstrasse
Téléphone 38.192

BERNE, 5 Werdtweg
Téléphone 31.970

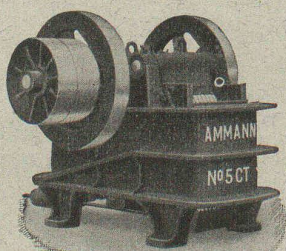
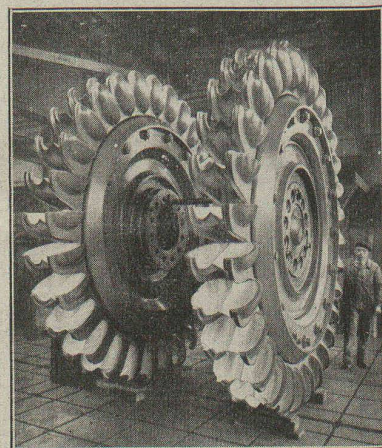
TURBINES HYDRAULIQUES

POUR TOUTES CHUTES ET TOUS DÉBITS

ROUES D'UN GROUPE
DE **55 600** CH
CHUTE 1304,5 MÈTRES

ATELIERS DES CHARMILLES S.A. GENÈVE

CHARMILLES - GENÈVE

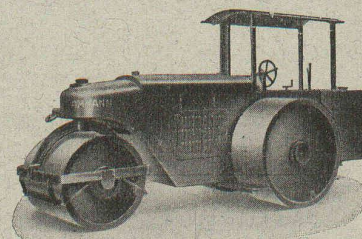


Concasseur à grande vitesse

Tout pour la route

Rouleaux - Compresseurs
Sableuses - Gravillonneuses

Goudronneuses - Bitumeuses
Emulsionneuses, etc.



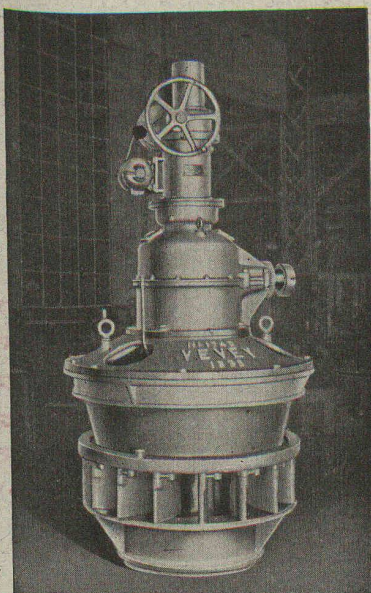
Rouleau-compresseur trijante

Demandez nos prospectus

Installations pour la préparation
de revêtements de routes

Compresseurs fixes et roulants
Outillage pneumatique

U. AMMANN, Ateliers de Constructions S.A. Langenthal



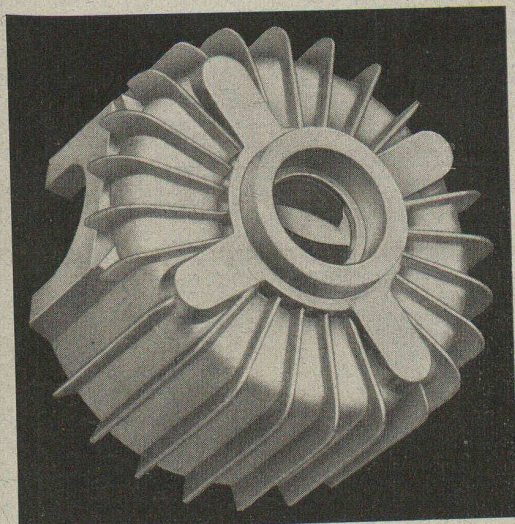
Turbine Kaplan 40 CV.

ATELIERS DE CONSTRUCTIONS MÉCANIQUES DE VEVEY S. A.

TURBINES
DE TOUS SYSTÈMES
RÉGULATEURS
CONDUITES FORCÉES
FONDERIES DE
FER ET DE BRONZE

CONSTRUCTIONS
MÉTALLIQUES
CHAUDRONNERIE
PONTS ROULANTS
APPAREILS DE
TRANSPORT

APPAREILS EN
ACIER INOXYDABLE
PRESSES A FRICTION
TÉLÉFÉRIQUES
TRACTEURS
VEVEY-DIESEL



En dehors de la

→ FONTE EN COQUILLE

notre production comprend :

FONTE AU SABLE jusqu'aux plus grandes dimensions

PROFILS & TUBES

TÔLES - BANDES - RONDELLES
en aluminium et alliages / aluminium.

APPAREILS - RÉCIPIENTS - CONDUITES
en métal léger et aciers inoxydables.

Aluminium Menziken & Gontenschwil S.A. Menziken (Argovie). - Tél. 6, 16, 21



LE BETON VIBRÉ
pour routes en béton, revêtements
et dallages divers s'exécute avec le

VIBROPIL
Brevet No. 129.811

Demander renseignements et offres à
S.A. RENE MAY ING.
Avenue de France 66 - Tél. 272.38
LAUSANNE

ZEICHENTISCHE

ZEICHENMASCHINEN, GANZE ZEICHEN-
TECHNISCHE EINRICHTUNGEN

Konkurrenzlos in Preis und Qualität vom Spezial-
geschäft

A. GRAB-STUMP A.-G. ZÜRICH



BREVETS D'INVENTION

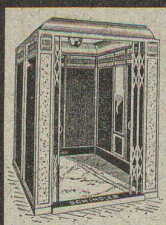
Dessins — Modèles — Marques de Fabrique

NAEGELI & Cie, BERNE

Ingénieurs-Conseils

Bundesgasse 16 — Téléphone

ASCENSEURS ET MOTEURS



SCHINDLER

FONCTIONNEMENT SILENCIEUX

REPRÉSENTANT POUR
LA SUISSE ROMANDE:

V. HAUBRUGE, INGÉNIEUR

CH. DE LA BATELIÈRE, LAUSANNE TÉL. 22946

8022

Place vacante : Un ingénieur civil à la Division des Travaux du 1^{er} arrondissement des Chemins de fer fédéraux, à Lausanne.

Conditions d'admission : Etudes universitaires complètes. Quelques années de pratique. Langue maternelle : français, connaissance de l'allemand.

Appointements mensuels : de Fr. 500.— à Fr. 750.—.

Délai d'inscription : 15 mars 1940.

S'adresser par écrit à la Direction du 1^{er} arrondissement des CFF, à Lausanne.

Entrée en fonctions : le plus tôt possible.

EXPLOSIFS

CHEDDITE
TELSITE

Les meilleurs

EXPLOSEURS
DÉTONATEURS ÉLECTRIQUES
(Spécialités)

Agents généraux

Petitpierre & Grisel
NEUCHÂTEL

NOTZ & CO.
BIENNE

ACIER
SANDVIK

APPAREILS PORTATIFS

de soudure et de découpages autogènes

Installation aussi commode qu'utile
pour réparations sur place et comme
poste de secours technique.

Demandez offre des

Usines d'Oxygène et d'Hydrogène S.A.
LUCERNE - VEVEY



S. A. FABRIQUES DE MEUBLES
Horgen-Glaris à Horgen

Maison suisse la plus importante pour

AMEUBLEMENT

de Salles de concert, théâtres, cinémathèques,
restaurants, cafés, salles à manger,
vestibules, etc.

BUREAU DE BREVETS D'INVENTION

IMER, DÉRIAZ & C^{IE}

Bureau fondé en 1877 par E. IMER-SCHNEIDER, Ingénieur-Consultant
14, Rue du Mont-Blanc GENÈVE Téléphone No 2 61 38

Dépôt de brevets d'invention, marques de fabrique, modèles industriels
EXPERTISES, CONSULTATIONS

TREUIL A DOUBLE ACTION DEMAG

Brevet N° 127348

Le plus petit **MONTE-SAC**
électrique 125-500 kg. de force

Nombreuses applications aussi comme
monte-charge
Grand rendement
Frais minimes
Grand stock à Lucerne aussi en pièces de rechange.



G. BÄUMLIN, ing.
LUCERNE Tél. 2 00 40

"Employez des
Chaines Galle
au lieu de courroies



Production augmentée
Rendement 98%
Demandez prix-courant et
questionnaire s.v.p.

Fabrique de Chaines Galle
à Luzerne. S.A.

Téléphone Nos 21.696 & 24.565

**La publicité
seule
vous fera
connaître...**

CURIEUX

devient de plus en plus
le journal qui vous distraira.

Sa page de jeux et de divertissements
(mots croisés, bridge, jeux d'échecs) est très appréciée.

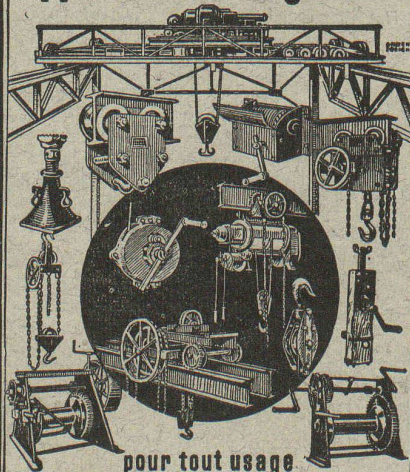
Son prix est modique.

Un an fr. 8.50, — 6 mois fr. 4.50, — 3 mois fr. 2.50.

Compte de chèque postal IV/2480.

Paraît tous les samedis. 20 ct. le numéro.
EN VENTE DANS TOUS LES KIOSQUES.

Appareils de levage BRUN



pour tout usage

BRUN & C^{ie}, Fabrique de Machines, NEBIKON