

Zeitschrift: Bulletin technique de la Suisse romande
Band: 66 (1940)
Heft: 5

Werbung

Nutzungsbedingungen

Die ETH-Bibliothek ist die Anbieterin der digitalisierten Zeitschriften auf E-Periodica. Sie besitzt keine Urheberrechte an den Zeitschriften und ist nicht verantwortlich für deren Inhalte. Die Rechte liegen in der Regel bei den Herausgebern beziehungsweise den externen Rechteinhabern. Das Veröffentlichen von Bildern in Print- und Online-Publikationen sowie auf Social Media-Kanälen oder Webseiten ist nur mit vorheriger Genehmigung der Rechteinhaber erlaubt. [Mehr erfahren](#)

Conditions d'utilisation

L'ETH Library est le fournisseur des revues numérisées. Elle ne détient aucun droit d'auteur sur les revues et n'est pas responsable de leur contenu. En règle générale, les droits sont détenus par les éditeurs ou les détenteurs de droits externes. La reproduction d'images dans des publications imprimées ou en ligne ainsi que sur des canaux de médias sociaux ou des sites web n'est autorisée qu'avec l'accord préalable des détenteurs des droits. [En savoir plus](#)

Terms of use

The ETH Library is the provider of the digitised journals. It does not own any copyrights to the journals and is not responsible for their content. The rights usually lie with the publishers or the external rights holders. Publishing images in print and online publications, as well as on social media channels or websites, is only permitted with the prior consent of the rights holders. [Find out more](#)

Download PDF: 26.01.2026

ETH-Bibliothek Zürich, E-Periodica, <https://www.e-periodica.ch>

Bulletin Technique

de la Suisse romande

Organe
de la Société suisse des ingénieurs et des architectes,
des Sociétés vaudoise et genevoise des ingénieurs et des architectes,
de l'Association des Anciens élèves de l'Ecole d'ingénieurs de l'Université de Lausanne,
des Groupes romands des Anciens élèves de l'Ecole polytechnique fédérale.



Aciers MARINE

POUR TOUT USAGE

ACIERS RAPIDES
ACIERS POUR OUTILS
ACIERS INDÉFORMABLES
ACIERS DE CONSTRUCTION
ACIERS DE CÉMENTATION
ACIERS RÉFRACTAIRES
ACIERS INOXYDABLES

Important dépôt à ZURICH-SEEBACH

Davum

Société Anonyme

9, Walchestrasse ZURICH Tél. 4 47 12 - 4 47 13



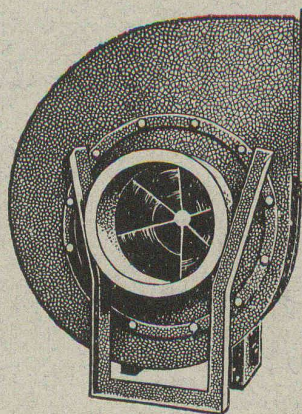
Fondée en
1890

VENTILATION - CONDITIONNEMENT D'AIR

pour tous locaux d'habitation et locaux industriels

VENTILATION S.A. STAEFA

Téléphone 93 01 36



Ventilateurs

Conditionnement d'air

pour théâtres, hôtels, restaurants, salles de réunion, bureaux, locaux de fabrication, garages etc.

Ventilations générales

Chauffages à air

pour églises, salles, usines et bâtiments d'habitation

Installations de séchage

 pour toute industrie

sont construits selon les derniers progrès techniques
et basés sur une expérience de plus de 35 ans par

Wanner & C^{ie} S^{té} A^{me} à Horgen

MANUFACTURE de Produits Céramiques et Réfractaires S. A. LAUSEN

PRODUITS RÉFRACTAIRES : BRIQUES, PLANELLES, DALLES, MORTIER, MOUFLES, CREUSETS

Briques Klinker pour façades - Planelles Klinker pour carrelages - Briques de parement

TUYAUX EN GRÈS, AUGES, CUVES — BRIQUES ÉMAILLÉES

Visitez notre exposition permanente : Schweizer Bau-Centrale, Zurich 1, Talstrasse, 9 (Entrée libre).



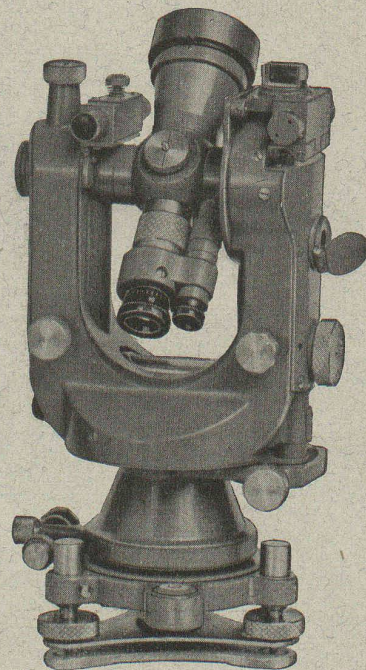
Consommation minime de courant, avec un grand débit de lumière. Fabriquée par la plus ancienne usine suisse de lampes électriques.

USINES DE LAMPES ÉLECTRIQUES AARAU S. A.

Théodolite-Répétiteur T 1

Lecture du cercle particulièrement claire et simple au moyen d'un micromètre optique. Grâce à sa construction soignée cet instrument réunit la commodité du fameux Théodolite Universel aux avantages d'un Théodolite Répétiteur à deux axes. Système de centrage optique faisant corps avec l'alidade, permettant le contrôle par retournement.

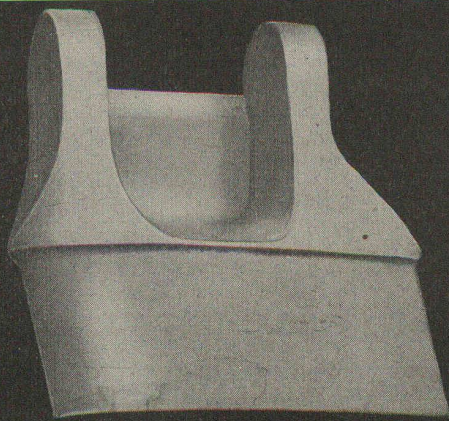
NOTICES DÉTAILLÉES
FRANCO SUR DEMANDE



WILD

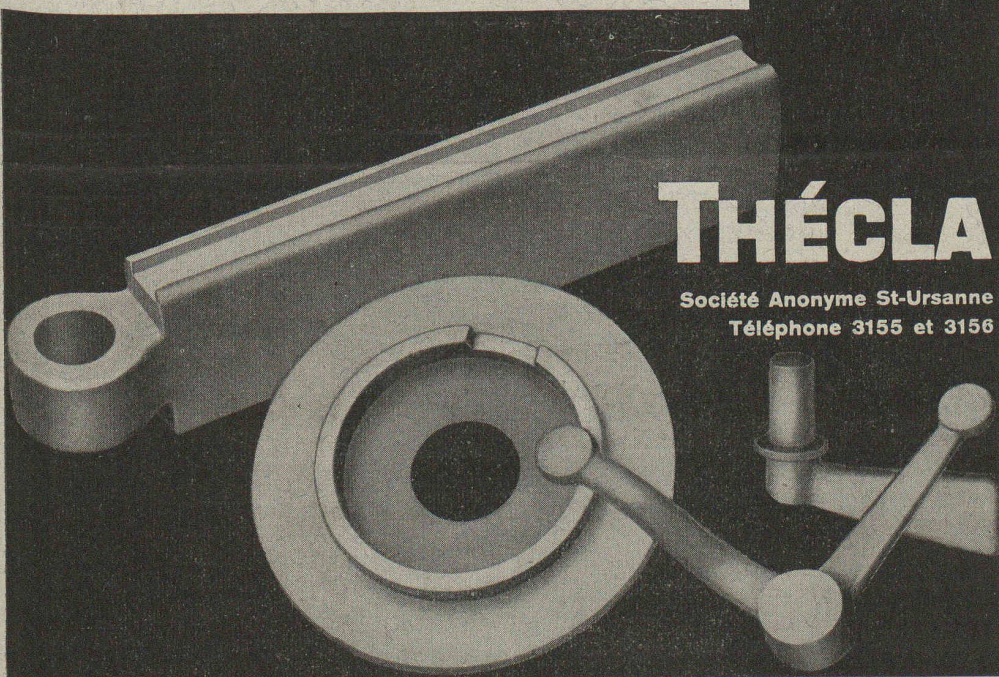
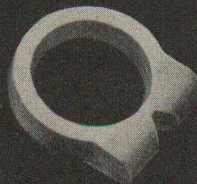
S. A. de Vente des Instruments de Géodésie
Henri Wild, Heerbrugg (Suisse).

Anticorodal et Avional



sont des alliages légers se prêtant au traitement thermique

ayant d'excellentes caractéristiques chimiques et mécaniques. L'application de ces alliages s'introduit de plus en plus dans presque tous les domaines, grâce à leur grande résistance à la corrosion, leur conductibilité calorifique et électrique élevée, ainsi qu'à leur minime poids spécifique. Avec ces alliages, nous fabriquons des pièces matriçées qui se distinguent par leur homogénéité absolue, surfaces lisses et faciles à polir, ainsi que par leur précision et interchangeabilité, ceci même pour de grandes séries. Notre procédé de matriçage à chaud permet d'économiser des opérations de travail et élimine le rebut. Conclusion: Prix bas. Les mêmes outillages ayant servi au matriçage d'autres métaux peuvent être utilisés pour le matriçage des pièces en anticorodal et avional.



THÉCLA

Société Anonyme St-Ursanne
Téléphone 3155 et 3156



L'explosif

bien connu, efficace et bon marché

c'est

la poudre noire

Intend. féd. des Poudres, Berne

RICHARD FRÈRES

Maîtres
ferblantiers-couvreurs

Tous travaux et
réparations de
toitures

• LAUSANNE

Valentin 58

Tél. 2 39 66

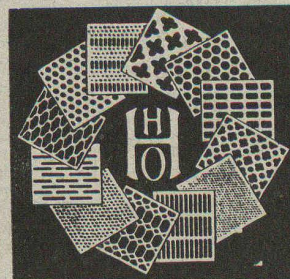
Domicile 2 39 67

• MORGES

Rue de la Gare 30

Tél. 7 27 93

Tôles perforées



H. HEER & C^o
OLTEN

BAUMGARTNER & C^{ie}
(S. A.)

LAUSANNE

Papiers tous genres

R. Schmid-Jaisli
Zofingue

Plaques-adresses
Échantillons à disposition

Publicité efficace par
le

"Bulletin Technique"

S. A. DES CÂBLERIES & TRÉFILERIES
COSSONAY - GARE

Cordons flexibles pour appareils mobiles

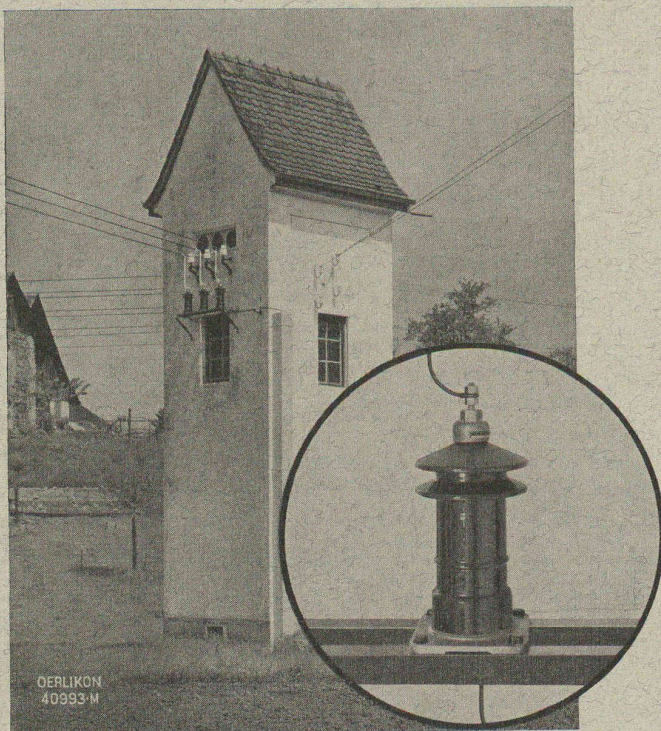
Exécution spéciale avec

Manteau extérieur de caoutchouc coriace

à la place de la tresse sujette à une usure rapide.

FIL DE QUALITÉ A. S. E.

Représentant général : ÉLECTRO-MATÉRIEL S. A.
Zurich — Berne — Bâle — Lausanne — Genève — Lugano



OERLIKON

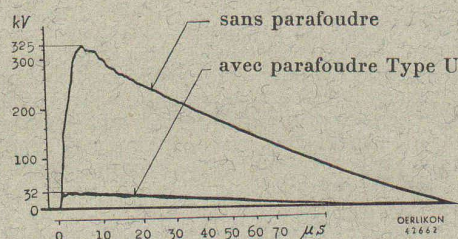
Protégez vos installations contre les surtensions atmosphériques au moyen de

Parafoudres Type U

pour tensions nominales de 2 à 64 kV
capacité d'écoulement : 1500 et 2500 A mp.

Les parafoudres Oerlikon sont contrôlés officiellement par l'Association Suisse des Electriciens

Oscillogramme d'une onde de surtension :



ATELIERS DE CONSTRUCTION OERLIKON, ZURICH-OERLIKON

Bureaux de vente à Zurich, Berne, Lausanne et Lucerne

A quoi cela tient-il ?

Contacteurs pour des exploitations difficiles. Type CA 15.

Eprouvés mécaniquement et électriquement.

Insensibles à l'encrassement.

Grande résistance aux court-circuits.

Fusibles particuliers pas nécessaires.

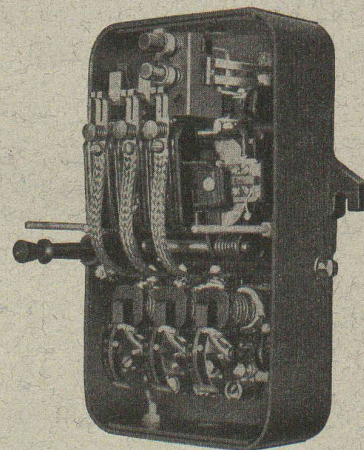
Précision des relais (de nouveaux perfectionnements).

Blocage contre démarrage intempestif en cas d'interruption de service (réparation ou révision de machines) par l'emploi de la fiche de sûreté. Protection contre les accidents.

Demandez notre liste 2 e (BR).

**FABRIQUE D'APPAREILLAGE ELECTRIQUE
SPRECHER & SCHUH S. A.**

AARAU



Contacteur CA T 15
pour exploitations difficiles.

SAGRAVE S. A. LAUSANNE

CASE POSTALE OUCHY . Tél. 22.997
BUREAU : QUAI BELLERIVE-OUCHY

Spécialité de sables et graviers du lac pour béton armé

Importantes installations de triage et concassage. Produits bruts et concassés, triés ou tout venant en toutes granulations, pour toutes applications, petit gravier d'allée, sable moulu, tamisé à 2 mm. pour crépissage fins, enduits et jointages. Poussière de roche (Filler) pour liant dans les mortiers bitumineux. Entreprise de dragage, construction ports, canaux, jetées, enrochemens.

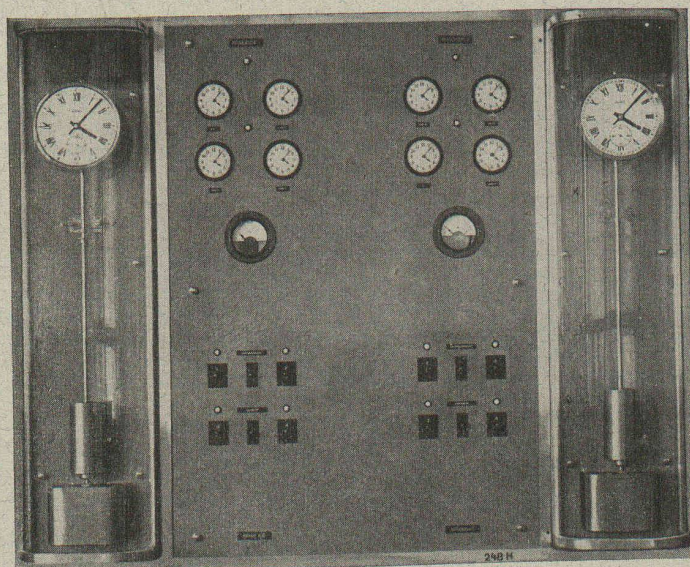
Les produits de fabrication



OEDERLIN

sont connus par leurs hautes qualités et sont toujours appréciés.

S. A. OEDERLIN & C^{ie}, BADEN (SUISSE) — FONDÉE EN 1858 — USINES MÉTALLURGIQUES
POUR LA FABRICATION DE TOUTE ROBINETTERIE ET PRODUITS SIMILAIRES EN CUIVRE ET
ACIER INOXYDABLE — FONDERIES POUR TOUS LES ALLIAGES DE CUIVRE ET DES MÉTAUX
LEGERS — RADIATEURS EN CUIVRE



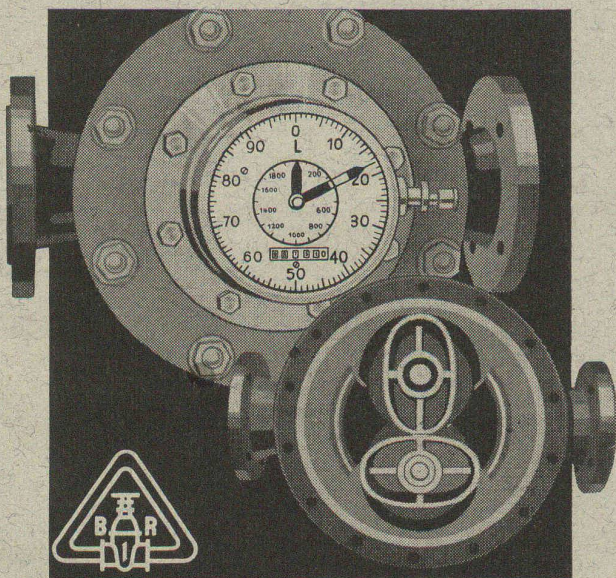
**Nouvelle centrale
horaire pour la dis-
tribution de l'heure
au PALAIS FÉDÉRAL
BERNE**

FAVAG

FABRIQUE D'APPAREILS ÉLECTRIQUES S. A., NEUCHÂTEL

COMPTEUR B & R A ROUES OVALES (Brev. all.)

pour huile, benzol, pétrole, etc.



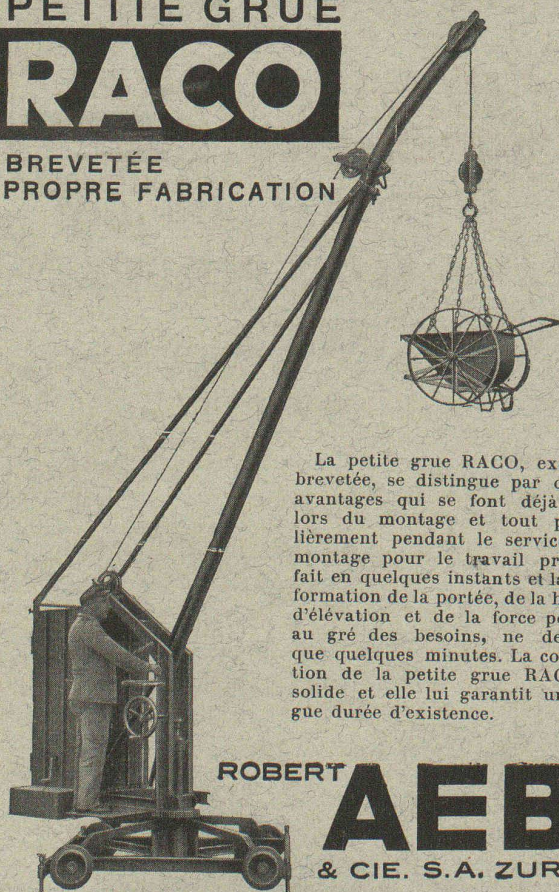
BOPP & REUTHER GM
BH
MANNHEIM-WALDHOF

Repr.: Dr. Ing. H. EIMER, Ing. Bureau
KREUZLINGEN

PETITE GRUE

RACO

BREVETÉE
PROPRE FABRICATION



La petite grue RACO, exécution brevetée, se distingue par certains avantages qui se font déjà valoir lors du montage et tout particulièrement pendant le service. Son montage pour le travail prévu se fait en quelques instants et la transformation de la portée, de la hauteur d'élévation et de la force portante au gré des besoins, ne demande que quelques minutes. La construction de la petite grue RACO est solide et elle lui garantit une longue durée d'existence.

ROBERT **AEBI**
& CIE. S.A. ZURICH

TÉLÉPHONE 31.750 / MAISON FONDÉE EN 1881
SUCCURSALE A ZOLLIKOFEN-BERNE

Pour toutes annonces

**ANNONCES-
SUISES S. A.**
LAUSANNE

Rue Centrale, 8
et succursales.

Brevets d'invention
marques - dessins et modèles

A. BUGNION

Physicien diplômé
de l'Ecole Polytechnique Fédérale.
Ancien élève de l'Ecole Supérieure
d'Electricité, à Paris.
Ancien expert technique
au Bureau Fédéral
de la Propriété Intellectuelle.

GENÈVE | **LAUSANNE**
Rue de la Cité, 20 | Petit-Chêne 36

CARREAUX EN ASPHALTE COMPRIMÉ

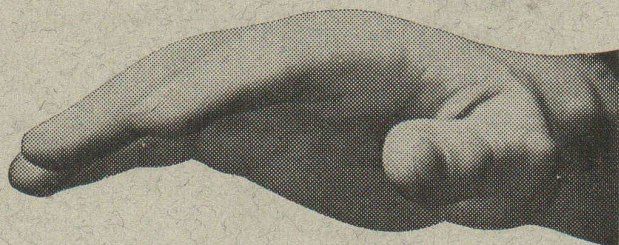
fabriqués selon le Procédé Wyss universellement connu.
S'employant pour tous pavages intérieurs et extérieurs.

Seuls fournisseurs: **WYSS FILS & C^{ie}, TRAVERS, Tél. 92.302**

BREVETS D'INVENTION

MARQUES DE FABRIQUE - DESSINS - MODÈLES
CONSULTATIONS - EXPERTISES

ANDRÉ SCHOTT INGÉNIEUR-
CONSEIL
ROTISSERIE, 1 **GENÈVE** TÉLÉPH. 50.398



Nos assurances Accidents,
Responsabilité civile et Vie
vous accordent protection
et pleine sécurité à des con-
ditions très avantageuses.

Demandez nos prospectus.

"Winterthour"

Société Suisse d'Assurance contre
les Accidents à Winterthour.
Société d'Assurance sur la Vie.