

Zeitschrift: Bulletin technique de la Suisse romande
Band: 66 (1940)
Heft: 4

Werbung

Nutzungsbedingungen

Die ETH-Bibliothek ist die Anbieterin der digitalisierten Zeitschriften auf E-Periodica. Sie besitzt keine Urheberrechte an den Zeitschriften und ist nicht verantwortlich für deren Inhalte. Die Rechte liegen in der Regel bei den Herausgebern beziehungsweise den externen Rechteinhabern. Das Veröffentlichen von Bildern in Print- und Online-Publikationen sowie auf Social Media-Kanälen oder Webseiten ist nur mit vorheriger Genehmigung der Rechteinhaber erlaubt. [Mehr erfahren](#)

Conditions d'utilisation

L'ETH Library est le fournisseur des revues numérisées. Elle ne détient aucun droit d'auteur sur les revues et n'est pas responsable de leur contenu. En règle générale, les droits sont détenus par les éditeurs ou les détenteurs de droits externes. La reproduction d'images dans des publications imprimées ou en ligne ainsi que sur des canaux de médias sociaux ou des sites web n'est autorisée qu'avec l'accord préalable des détenteurs des droits. [En savoir plus](#)

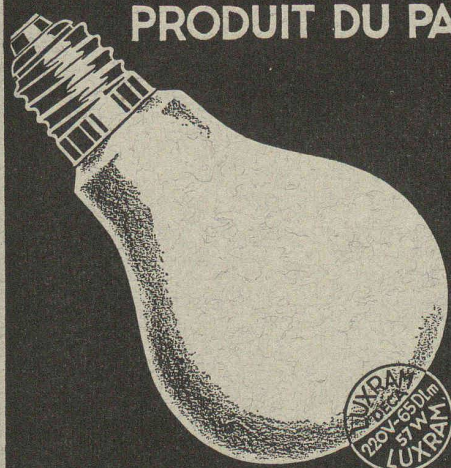
Terms of use

The ETH Library is the provider of the digitised journals. It does not own any copyrights to the journals and is not responsible for their content. The rights usually lie with the publishers or the external rights holders. Publishing images in print and online publications, as well as on social media channels or websites, is only permitted with the prior consent of the rights holders. [Find out more](#)

Download PDF: 26.01.2026

ETH-Bibliothek Zürich, E-Periodica, <https://www.e-periodica.ch>

PRODUIT DU PAYS.



LUXRAM *Deca.*

dépolie intérieurement.
La nouvelle lampe du plus haut rendement économique.

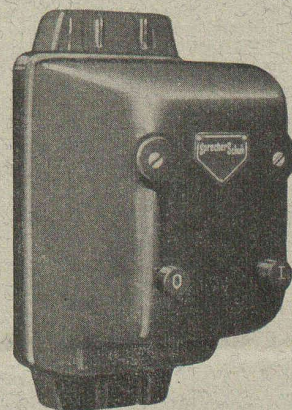
Avec estampille de garantie

S.A. LUMIERE
GOLDAU.

A quoi cela tient-il ?

Contacteurs pour des exploitations difficiles. Type CA 15.

Eprouvés mécaniquement et électriquement.
Insensibles à l'encrassement.
Grande résistance aux court-circuits.
Fusibles particuliers pas nécessaires.
Précision des relais (de nouveaux perfectionnements).
Blocage contre démarrage intempestif en cas d'interruption de service (réparation ou révision de machines) par l'emploi de la fiche de sûreté. Protection contre les accidents.
Demandez notre liste 2 e (BR).



Contacteur CA T 15
pour exploitations difficiles.

FABRIQUE D'APPAREILLAGE ELECTRIQUE
SPRECHER & SCHUH S. A.

AARAU



Cuenod

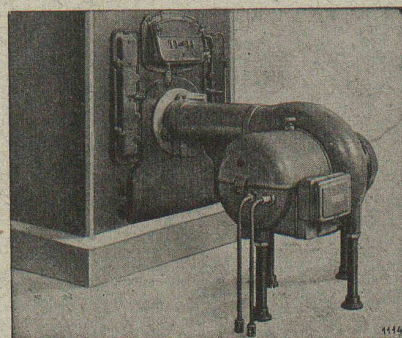
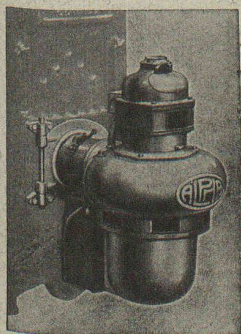


**LES MEILLEURS BRULEURS POUR
TOUTES QUALITÉS D'HUILES**

*Aux prix actuels le chauffage au mazout est plus
économique que le chauffage au charbon.*

Devis et renseignements gratuits.

Ateliers H. CUÉNOD S. A., Châtelaine - GENÈVE



Une publicité efficace auprès des
ingénieurs, architectes et entrepreneurs
par une annonce dans le "Bulletin Technique"

NAEGELI & Co., Berne

Ingénieurs-Conseils, Bundesgasse 16

Offres d'exploitation de Brevets d'invention

Les propriétaires des brevets suisses suivants désirent entrer en relation avec des fabricants resp. des intéressés suisses en vue de la vente de leurs brevets. Ils seraient aussi disposés à accorder des licences d'exploitation.

N° 188 060 du 26 mars 1934 pour : Visiergerät an auf Lafetten gelagerten Feuerwaffen zur Beschiessung von Flugzeugen.

N° 178 300 du 19 novembre 1934 pour : Pièce présentant une denture de bronze et un moyeu d'un autre métal.

N° 182 354 du 5 octobre 1934 pour : Processo di fabbricazione di fibre, fili, filamenti ecc. tessili artificiali.

N° 175 200 du 14 février 1934 pour : Dispositif d'accouplement pour automotrices et remorques de convois routiers.

N° 125 435 du 11 mars 1927 pour : Einrichtung zum Abfüllen von Gefässen mit Flüssigkeit durch Saugwirkung.

N° 147 224 du 28 mars 1929 pour : Kapselmaschine für Flüssigkeiten oder Gase mit automatisch anliegenden Diaphragmen.

Prière d'adresser les offres ou propositions à MM. Nægeli et Co, Ingénieurs-conseils, Bundesgasse 16, à Berne.

CURIEUX

*devient de plus en plus
le journal qui vous distraira.*

Sa page de jeux et de divertissements
(mots croisés, bridge, jeux d'échecs) est très appréciée.

Son prix est modique.

Un an fr. 8.50, — 6 mois fr. 4.50, — 3 mois fr. 2.50.

Compte de chèque postal IV/2480.

Paraît tous les samedis. 20 ct. le numéro.
EN VENTE DANS TOUS LES KIOSQUES.



Treuter-Nægelin

Maison fondée en 1916

ingénieur

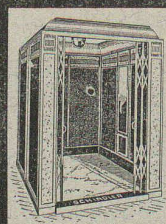
Spécialiste pour les
**Produits de nettoyage
pour Urinoirs et W.C.**

Conseils gratuits pour
de nouvelles installations

CONCHES - GENÈVE

Téléphone : 449 67

ASCENSEURS ET MOTEURS



SCHINDLER

FONCTIONNEMENT

SILENCIEUX

REPRÉSENTANT POUR
LA SUISSE ROMANDE :

V. HAUBRUGE, INGÉNIEUR

CH. DE LA BATELIÈRE, LAUSANNE TÉL. 22946

CALCULS DE STABILITÉ

PROJETS - SURVEILLANCE - EXPERTISE

BÉTON ARMÉ

ET CONSTRUCTIONS DIVERSES

A. PARIS, INGÉNIEUR - CONSEIL
LAUSANNE

Petit Beaulieu, Av. Beaulieu. — Téléphone 24.692

**Tubes de précision
en acier, étirés à froid**

K'AGI & Co
Winterthur

La BANQUE CANTONALE VAUDOISE

à Lausanne

25 AGENCES ET 3 SOUS-AGENCES DANS LE CANTON — AGENCE A LAUSANNE : PLACE BEL-AIR
met ses services à la disposition de MM. les industriels, commerçants et particuliers

TOUTES OPÉRATIONS DE BANQUE AUX MEILLEURES CONDITIONS

Association Suisse des Ingénieurs-Conseils (ASIC)

Fondée en 1912

Les membres de cette Association sont des ingénieurs suisses indépendants, possédant une instruction universitaire et ayant une longue expérience. Ils s'occupent dans leurs spécialités respectives de projets, consultations, estimations, expertises, arbitrages, surveillance et réception de travaux et fournitures. Tous renseignements sont fournis par les membres et par le Secrétariat, Bahnhofquai 15, Zürich, où l'on peut se procurer la liste détaillée des membres avec indication de leur activité.

H. Blattner, Ingénieur civil
spécialement travaux hydrauliques et constructions civiles Nüscherstr. 30 Zürich

F. Bösch, Ingénieur civil
spécialement travaux hydrauliques Kappelerstr. 17 Zürich

Dr. J. Büchi, Ingénieur civil
spécialement aménagement de forces hydrauliques Bahnhofstr. 38 Zürich

R. Eichenberger, Ingénieur civil
spécialement construction en charpente métallique et béton armé Schwarztörstr. 5 Berne

Alb. Eigenmann, Ing.-mécan.
spécialement chauffages, ventilation, install. sanitaires villa Isola Davos-Dorf

H. Gicot, Ingénieur civil
spécialement travaux publics et hydrauliques, constructions civiles Av. du Moléson 14 Fribourg

W. Gröbli, Ingénieur civil
spécialement constructions civiles industrielles, organisation industrielle Pelikanstr. 6 Zürich

Dr. H. E. Gruner, Ingénieur civil
spécialement travaux hydrauliques Nauenstrasse 7 Basel

P. Gysi, Ingénieur électric. Jurastrasse 5 Aarau

W. Hugentobler, Ingénieur civil
spécialement travaux publics hydrauliques, constructions civiles Rorschacherstr. 21 St. Gallen

H. Meier, Ingénieur mécan.
spécialement installations sanitaires Bahnhofquai 15 Zürich

R. A. Näf, Ingénieur civil
spécialement construction en charpente métallique et béton armé Gartenstr. 19 Zürich

F. M. Osswald, Ingénieur mécan.
spécialement acoustique Römerstr. 37 Winterthur

H. Roth, Ingénieur civil
spécialement aménagement de forces hydrauliques Wernerstr. 24 Bern

H. Scherer, Ingénieur civil
spécialement construction en charpente métallique et béton armé Hertensteinstr. 68 Luzern

H. W. Schuler, Ingénieur électric.
spécialement usines à moteurs Diesel, électrification des chemins de fer, installations de transport et de distribution d'énergie Tödistr. 9 Zürich

M. Wegenstein, Ingénieur civil
spécialement travaux hydrauliques, constructions civiles, épurations des eaux Rämistr. 7 Zürich

O. Ziegler, Ingénieur civil
spécialement construction en béton armé et charpente métallique Kaufhausgasse 2 Basel



S. A. FABRIQUES DE MEUBLES Horgen-Glaris à Horgen

Maison suisse la plus importante pour

AMEUBLEMENT

de Salles de concert, théâtres, cinémathogues, restaurants, cafés, salles à manger, vestibules, etc.

"Employez des
Chaines Galle
au lieu de courroies

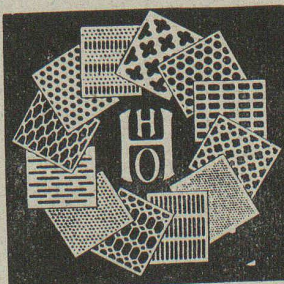


*Production augmentée
Rendement 98%
Demandez prix-courant et questionnaire s.v.p.*

**Fabrique de Chaines Galle
à Luzerne. S.A.**

Téléphone Nos 21.696 & 24.565

Tôles perforées



**H. HEER & C°
OLTEN**

Commune de Vevey

Le poste d'

Ingénieur-Directeur des Travaux de la Ville

est à repourvoir ensuite de démission, pour raison de santé, du titulaire actuel.

Conditions exigées : Nationalité suisse ; expérience approfondie, notamment dans le domaine de la voirie, du plan d'extension et de la police des constructions. Bonne connaissance de la langue allemande. Obligations selon règlement municipal et statut du personnel.

Avantages : Traitement classe I, Fr. 7,000.— à Fr. 9,200 selon années de service.

Entrée en fonctions dès que possible.

Le Greffe municipal fournira les renseignements désirés. Les candidats sont priés de ne se présenter que sur convocation.

Adresser les inscriptions, accompagnées d'une note biographique, à la Municipalité de Vevey, jusqu'au 9 mars 1940.

Vevey, le 19 février 1940.

Municipalité.

BREVETS D'INVENTION

MARQUES DE FABRIQUE - DESSINS - MODÈLES
CONSULTATIONS - EXPERTISES

ANDRÉ SCHOTT INGÉNIEUR-CONSEIL
ROTISSERIE, 1 GENÈVE TÉLÉPH. 50.398

Place vacante : Un ingénieur civil à la Division des Travaux du 1^{er} arrondissement des Chemins de fer fédéraux, à Lausanne.

Conditions d'admission : Etudes universitaires complètes. Quelques années de pratique. Langue maternelle : français, connaissance de l'allemand.

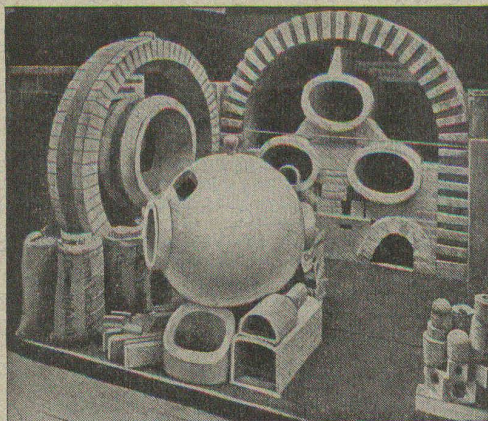
Appointements mensuels : de Fr. 500.— à Fr. 750.—.

Délai d'inscription : 15 mars 1940.

S'adresser par écrit à la Direction du 1^{er} arrondissement des CFF, à Lausanne.

Entrée en fonctions : le plus tôt possible.

**R. Schmid-Jaisli
Zofingue
Plaques-adresses
Échantillons à disposition**



Exposition nationale 1914. Médaille d'or.

Fabrique de Produits Réfractaires Lausen S. A.

Fondée en 1872 Lausen (Bâle-Camp.) Tél. N° 72.282

**Matériaux réfractaires de qualité
alumineuse, siliceuse,
au corindon, au carborundum,
en sillimanit, etc., pour toutes les industries**

**PRODUITS anti-acides
isolants**



**Carreaux en grès pour dallages et
revêtements, uni, porphyré, flammé**



DÉPÔTS DANS TOUTES LES GRANDES VILLES

CHOISISSEZ

**le plancher en caoutchouc
de fabrication suisse**



car il est **durable, isolant contre le bruit
et d'un entretien facile et bon marché.**

Livraison et pose par les Maisons de Linoléum
et de Caoutchouc.

Pour tous renseignements, s'adresser aux fabricants

SUHNER & C^{ie} HERISAU
FABRIQUE DE CAOUTCHOUC

Brevets d'invention
marques - dessins et modèles

A. BUGNION

Physicien diplômé
de l'Ecole Polytechnique Fédérale.
Ancien élève de l'Ecole Supérieure
d'Electricité, à Paris.

Ancien expert technique
au Bureau Fédéral
de la Propriété Intellectuelle.

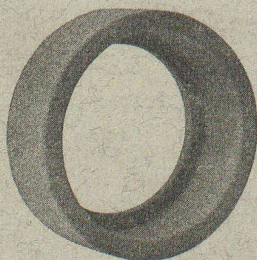
GENÈVE

Rue de la Cité, 20

LAUSANNE

Petit-Chêne 36

MEULES, EMERI



env. 1600 différents types en stock

ZIEGLER & Cie - Winterthur

**TREUIL A DOUBLE ACTION
DEMAG**

Brevet N° 127348

Le plus petit **MONTE-SAC**
électrique 125-500 kg. de force



G. BÄUMLIN, ing.
LUCERNE Tél. 200 40

**NOTZ & CO.
BIENNE**

**ACIER
SANDVIK**

BAUMGARTNER & C^{ie}

(S. A.)

LAUSANNE

Papiers tous genres