

Zeitschrift: Bulletin technique de la Suisse romande
Band: 66 (1940)
Heft: 3

Werbung

Nutzungsbedingungen

Die ETH-Bibliothek ist die Anbieterin der digitalisierten Zeitschriften auf E-Periodica. Sie besitzt keine Urheberrechte an den Zeitschriften und ist nicht verantwortlich für deren Inhalte. Die Rechte liegen in der Regel bei den Herausgebern beziehungsweise den externen Rechteinhabern. Das Veröffentlichen von Bildern in Print- und Online-Publikationen sowie auf Social Media-Kanälen oder Webseiten ist nur mit vorheriger Genehmigung der Rechteinhaber erlaubt. [Mehr erfahren](#)

Conditions d'utilisation

L'ETH Library est le fournisseur des revues numérisées. Elle ne détient aucun droit d'auteur sur les revues et n'est pas responsable de leur contenu. En règle générale, les droits sont détenus par les éditeurs ou les détenteurs de droits externes. La reproduction d'images dans des publications imprimées ou en ligne ainsi que sur des canaux de médias sociaux ou des sites web n'est autorisée qu'avec l'accord préalable des détenteurs des droits. [En savoir plus](#)

Terms of use

The ETH Library is the provider of the digitised journals. It does not own any copyrights to the journals and is not responsible for their content. The rights usually lie with the publishers or the external rights holders. Publishing images in print and online publications, as well as on social media channels or websites, is only permitted with the prior consent of the rights holders. [Find out more](#)

Download PDF: 26.01.2026

ETH-Bibliothek Zürich, E-Periodica, <https://www.e-periodica.ch>



L'explosif

bien connu, efficace et bon marché

c'est

la poudre noire

Intend. féd. des Poudres, Berne

S. A. DES CÂBLERIES & TRÉFILERIES COSSONAY - GARE

Cordons flexibles pour appareils mobiles

Exécution spéciale avec

Manteau extérieur de caoutchouc coriace

à la place de la tresse sujette à une usure rapide.

FIL DE QUALITÉ A.S.E.

Représentant général : **ÉLECTRO-MATÉRIEL S. A.**
Zurich — Berne — Bâle — Lausanne — Genève — Lugano

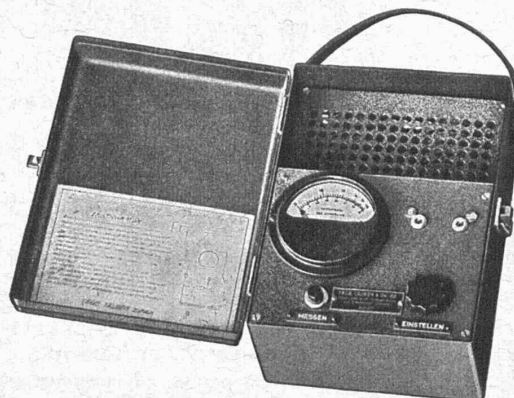


TRUB, TAUBER & Co S. A.

Fabrique d'instruments de mesure électriques et d'appareils scientifiques

ZURICH, AMPÈRESTRASSE 3

Le plus simple contrôleur de terre, EWT

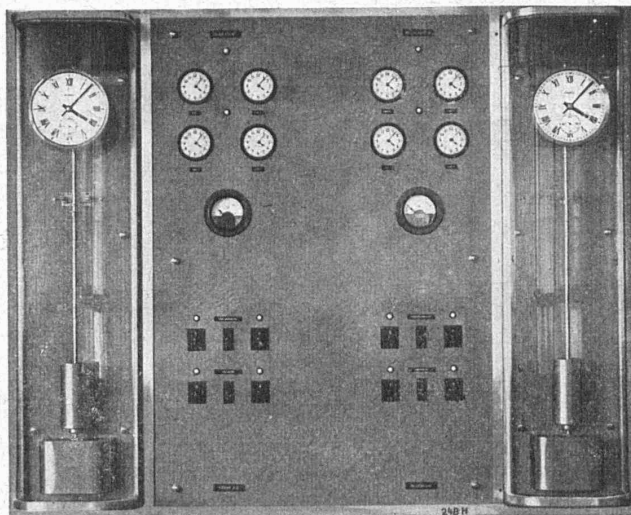


CALCULS DE STABILITÉ
PROJETS - SURVEILLANCE - EXPERTISE

BÉTON ARMÉ
ET CONSTRUCTIONS DIVERSES

A. PARIS, **INGENIEUR - CONSEIL**
LAUSANNE

Petit Beaulieu, Av. Beaulieu. — Téléphone 24.692



**Nouvelle centrale
horaire pour la dis-
tribution de l'heure
au PALAIS FÉDÉRAL
BERNE**

FAVAG

FABRIQUE D'APPAREILS ÉLECTRIQUES S. A., NEUCHÂTEL



LOSINGER & CIE

LAUSANNE, VEVEY, GENÈVE, SION
Travaux hydrauliques

PIEUX en BÉTON

Système EXPRESS

Système FROTÉ

Reprises

en sous-œuvre



Société Suisse des Explosifs

Usine et siège à **GAMSEN** près Brigue (Valais)

Explosifs de sûreté :

GAMSITE

et **SIMPLONITE**

Dynamites à tous dosages

Dynamite „Antigel“

Mèches et Détonateurs

Tous accessoires pour le tir des Mines
Nitropentaérythrite, Cordeau détonant

Télégrammes : „Explosifs-Brigue“

Téléphone : N° 181, Brigue

ACBAR

la commande
individuelle
moderne pour
machines de
tous genres



éprouvée de longue date dans des milliers d'entreprises
industrielles de toutes branches.

Rapports de démultiplication jusqu'à 100 000 : 1. Construction axiale, fonctionnent silencieux, ne demandant aucun entretien.

Engrenages **ACBAR** et Constructions mécaniques
Fridolin Michel-Dietelm & Co., UERIKON-ZURICH

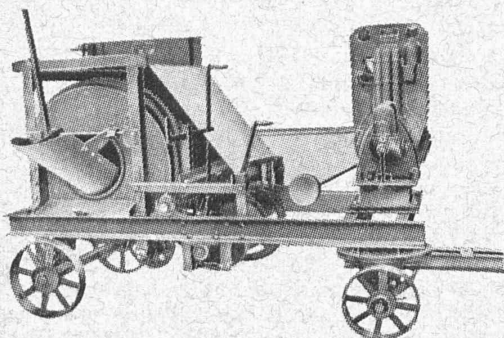
Aseol



Cherchez-vous en Suisse un seul fournisseur
pour votre besoin en produits auxiliaires
pour l'usinage des métaux ?

Ecrivez-nous ! Vous trouverez ce qu'il faut !

ADOLF SCHMIDS ERBEN S. A. BERNE



Machines pour entrepreneurs
pour super- et infrastructure.

Machines et installations
pour la préparation de sable et gravier.

Appareils de levage
pour commande à main et électrique.

Pompes à incendie
avec moteur de 25, 35 et 50 CV.

BRUN & C^{ie} Fabrique de machines **NEBIKON (Luc.)**

Fondée en 1872

Tél. N° 85.112

La publicité seule vous fera connaître !!!



S. A. FABRIQUES DE MEUBLES
Horgen-Glaris à Horgen
Maison suisse la plus importante pour
AMEUBLEMENT
de Salles de concert, théâtres, cinématographes, restaurants, cafés, salles à manger, vestibules, etc.

CARREAUX EN ASPHALTE COMPRIMÉ
fabriqués selon le Procédé Wyss universellement connu.
S'employant pour tous pavages intérieurs et extérieurs.
Seuls fournisseurs: **WYSS FILS & C^{ie}, TRAVERS, Tél. 92.302**



Instruments de laboratoire
Instruments portables
Super analyseurs
Cellules photoélectriques
Relays super sensibles
Oscillateurs
WESTON
ELECTRICAL INSTR. CORP NEWARK.
Arthur UTZ, Berne
Représentant pour la Suisse.

STELLENAUSSCHREIBUNG

An der der Allg. Gewerbeschule Basel angegliederten Lehrwerkstatt für Mechaniker ist auf Beginn des Schuljahres 1940/41, event. auf 1. Mai, folgende Stelle zu besetzen:

Leiter der Lehrwerkstatt.

Mit der Leitung ist Unterricht in Fachzeichnen und Berufskunde verbunden. Besoldung Fr. 8400.— bis 11600.— (Maximum nach 19 Dienstjahren). Eventuell Anrechnung von Vordienstzeit.

Pensionsverhältnisse und Witwen-und Waisenversicherung sind gesetzlich geregelt.

Erfordernisse: Schweizerbürgerrecht. Abgeschlossene technische oder Hochschulbildung. Praktische Erfahrung im Werkstattmaschinenbau, womöglich auch in der Lehrlingsausbildung. Anmeldungen sind bis zum 15. Februar 1940 an die Direktion der Allg. Gewerbeschule, Petersgraben 52, Basel zu richten.

Erziehungsdepartement Basel-Stadt.

Basel, den 27. Januar 1940.



ACIERS STYRIA S.A.
ZURICH
Ausstellungsstr. 104 Tél. 7 13 25



**TECHNICUM
CANTONAL
BIENNE**

L'école technique à enseignement bilingue. Mécanique technique, Electrotechnique, Architecture, Mécanique de précision, Horlogerie, Technique de l'automobile, Arts industriels, Services administratifs. Laboratoires et ateliers modernes et richement dotés.

Année scolaire 1940-41 :
Délai d'inscription: 15 fév. 1940.
Examens d'admission: 19 et 20 février 1940.

Commencement du semestre: 16 avril 1940.

Formulaire d'inscription et renseignements par

La Direction.



**RICHARD
FRÈRES**
Maîtres
ferblantiers-couvreurs
Tous travaux et
réparations de
toitures
•
LAUSANNE
Valentin 58
Tél. 2 39 66
Domicile 2 39 67
•
MORGES
Rue de la Gare 30
Tél. 7 27 93

BUREAU DE BREVETS D'INVENTION
IMER, DÉRIAZ & C^{ie}
Bureau fondé en 1877 par E. IMER-SCHNEIDER, Ingénieur-Consell
14, Rue du Mont-Blanc GENÈVE Téléphone No 2 61 39
Dépôt de brevets d'invention, marques de fabrique, modèles industriels
EXPERTISES, CONSULTATIONS

"Employez des
Chaines Galle
au lieu de courroies



Production
augmentée
Rendement 98%
Demandez prix-
courant et
questionnaire s.v.p.
Fabrique de Chaines Galle
à Luzerne, S.A.
Téléphone Nos 21.696 & 24.565

TREUIL A DOUBLE ACTION
DEMAG
Brevet N° 127348
Le plus petit **MONTÉ-SAC**
électrique 125-500 kg. de force
Nombreuses appli-
cations aussi comme
monte-charge
Grand rendement
Frais minimes
Grand stock à Lu-
cerne aussi en piè-
ces de rechange.
G. BÄUMLIN, ing.
LUCERNE Tél. 2 00 40

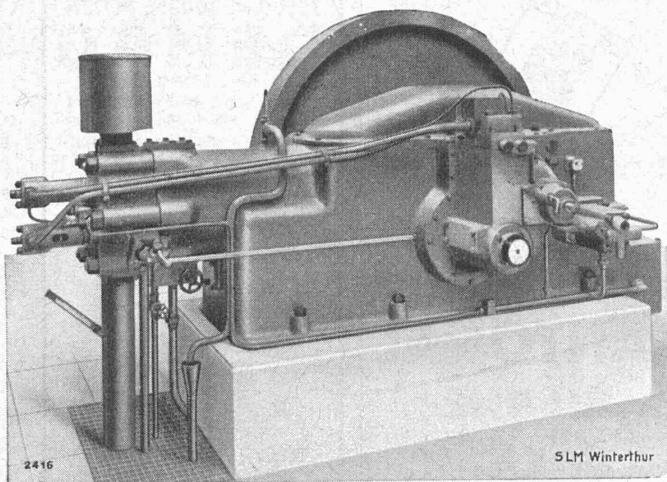
NOTZ & CO.
BIENNE
ACIER
SANDVIK

R. Schmid-Jaisli
Zofingue
Plaques-adresses
Échantillons à disposition

Rôles perforées



H. HEER & C^o
OLTEN

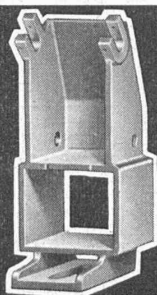


SLM
WINTERTHUR

Moteurs Diesel
Moteurs à gaz
Compresseurs rotatifs
Pompes à vide
fixes et transportables

Société Suisse pour la Construction de Locomotives et de Machines
WINTERTHUR

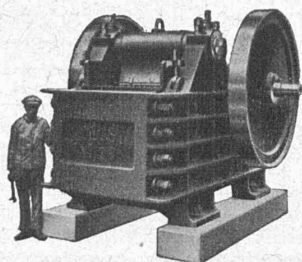
BUHLER FRERES
UZWIL - Tél. No. 4212
Ateliers de construction et fonderies



BUHLER
Fonte sous pression

Le porte-charbon, fabriqué en laiton coulé sous pression, demande un maximum de précision. Le guidage et les fentes sont finis de fonte, absolument précis et interchangeables. Appelez-nous pour vous conseiller.

Concasseurs "CLUS" à grand rendement



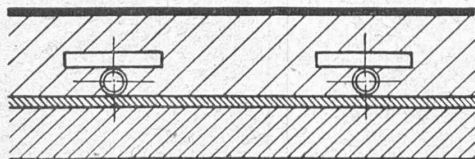
Concasseurs à balanciers simple ou double. — Concasseurs giratoires primaire ou secondaire. — Broyeurs à sable. — Machines à trier et laver le sable et le gravier. — Laveuses et Trieurs à inondation d'eau. Cribles vibratoires.

Installations complètes pour la préparation du sable et du gravier, pour tous rendements et exigences.

Renseignements et devis sur demande.

ROBERT AEBI & C^{IE} S. A., ZURICH

Bureau technique Fabrique de machines d'entreprises Tél. 31.750 Succursale à Zollikofen (Berne)



CALORIE

GENÈVE — LAUSANNE — NEUCHÂTEL — FRIBOURG

CHAUFFAGE PAR RAYONNEMENT

SOL CHAUFFANT

(Brevet Calorie)

HYGIÉNIQUE

CONFORTABLE