

Zeitschrift: Bulletin technique de la Suisse romande
Band: 66 (1940)
Heft: 25

Werbung

Nutzungsbedingungen

Die ETH-Bibliothek ist die Anbieterin der digitalisierten Zeitschriften auf E-Periodica. Sie besitzt keine Urheberrechte an den Zeitschriften und ist nicht verantwortlich für deren Inhalte. Die Rechte liegen in der Regel bei den Herausgebern beziehungsweise den externen Rechteinhabern. Das Veröffentlichen von Bildern in Print- und Online-Publikationen sowie auf Social Media-Kanälen oder Webseiten ist nur mit vorheriger Genehmigung der Rechteinhaber erlaubt. [Mehr erfahren](#)

Conditions d'utilisation

L'ETH Library est le fournisseur des revues numérisées. Elle ne détient aucun droit d'auteur sur les revues et n'est pas responsable de leur contenu. En règle générale, les droits sont détenus par les éditeurs ou les détenteurs de droits externes. La reproduction d'images dans des publications imprimées ou en ligne ainsi que sur des canaux de médias sociaux ou des sites web n'est autorisée qu'avec l'accord préalable des détenteurs des droits. [En savoir plus](#)

Terms of use

The ETH Library is the provider of the digitised journals. It does not own any copyrights to the journals and is not responsible for their content. The rights usually lie with the publishers or the external rights holders. Publishing images in print and online publications, as well as on social media channels or websites, is only permitted with the prior consent of the rights holders. [Find out more](#)

Download PDF: 26.01.2026

ETH-Bibliothek Zürich, E-Periodica, <https://www.e-periodica.ch>

Bulletin Technique

de la Suisse romande

Organe

de la Société suisse des ingénieurs et des architectes,
des Sociétés vaudoise et genevoise des ingénieurs et des architectes,
de l'Association des Anciens élèves de l'Ecole d'ingénieurs de l'Université de Lausanne,
des Groupes romands des Anciens élèves de l'Ecole polytechnique fédérale.

MANUFACTURE de Produits Céramiques et Réfractaires S. A. LAUSEN

PRODUITS RÉFRACTAIRES : BRIQUES, PLANELLES, DALLES, MORTIER, MOUFLES, CREUSETS
Briques Klinker pour façades - Planelles Klinker pour carrelages - Briques de parement
TUYAUX EN GRÈS, AUGES, CUVES — BRIQUES ÉMAILLÉES

Visitez notre exposition permanente : Schweizer Bau-Centrale, Zurich 1, Talstrasse, 9 (Entrée libre).

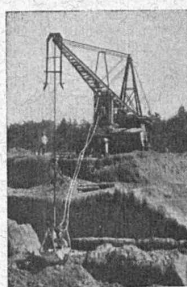


Fondée en
1890

VENTILATION - CONDITIONNEMENT D'AIR

pour tous locaux d'habitation et locaux industriels

VENTILATION S. A. STAEFA Téléphone 93 01 36



1836 E. FATZER S. A., Romanshorn 1940

La plus ancienne usine de câbles métalliques.

Câbles métalliques de toutes dimensions en fil d'acier clair
et galvanisé jusqu'aux plus hautes résistances.

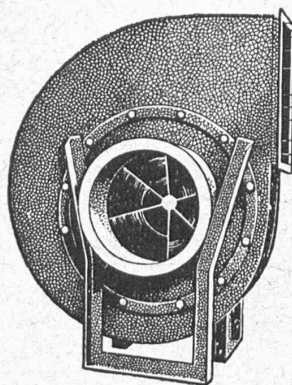
Spécialité : Câbles à faible distorsion et sans tensions intérieures
d'après notre procédé particulier **Defag-Lay.**

La publicité seule vous fera connaître !!!

SIFRAG

SIEBENMANN & FREI S. A. BERNE KONSUMSTRASSE 4

pour la bonne ventilation



Ventilateurs

Conditionnement d'air

pour théâtres, hôtels, restaurants, salles de réunion, bureaux, locaux de fabrication, garages etc.

Ventilations générales

Chauffages à air

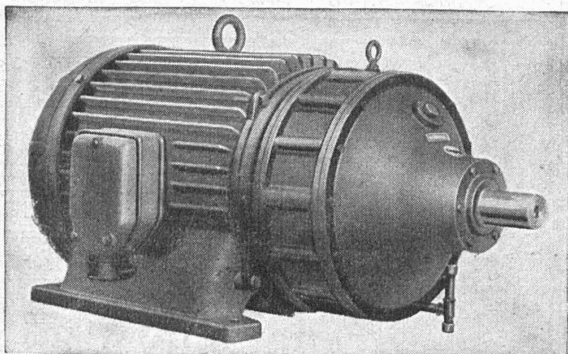
pour églises, salles, usines et bâtiments d'habitation

Installations de séchage pour toute industrie

sont construits selon les derniers progrès techniques
et basés sur une expérience de plus de 35 ans par

Wanner & C^{ie} S^{té} A^{me} à Horgen

Organes de transmission



Motoréducteur avec boîte à engrenage planétaire PA
40 CV, 1470/172 t/min.

pour toutes les branches de l'industrie

Embrayages à friction système BENN.

Embrayages électromagnétiques à friction
système KLUS

Manchons élastiques à ressorts plats
BABBA-Klus

Transmissions TEXROPE-Klus
Enrouleurs LENIX

Réducteurs de vitesse. Motoréducteurs.

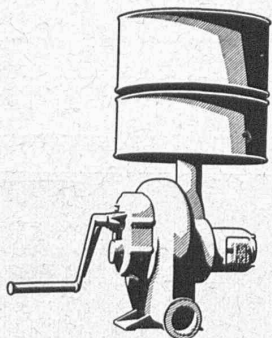
Société des Usines de Louis de Roll S. A.

5000 ouvriers et employés.

USINES DE KLUS

KLUS (Soleure)

Fondée en 1810



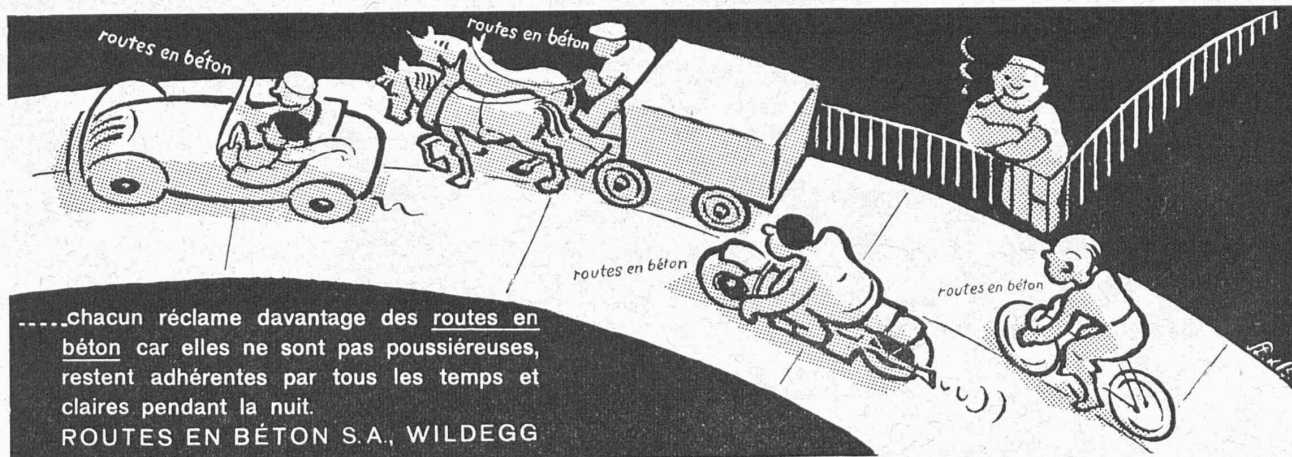
Pour Aération d'abris

Ventilateurs à commande électrique,
par poignée ou par pédales.

Filtres à gaz et à poussières, soupapes,
tiroirs à fermeture rapide et tous appareils
de contrôle.

H. Meidinger & C^{ie}, Bâle 4

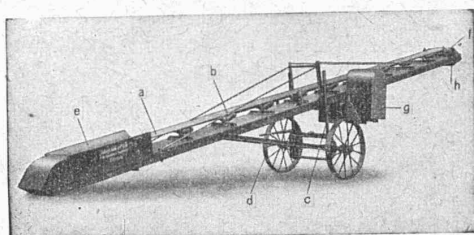
Représentant : L.-E. Golay, ing., 11, Rue du Mont-Blanc, Genève.



.....chacun réclame davantage des routes en béton car elles ne sont pas poussiéreuses, restent adhérentes par tous les temps et claires pendant la nuit.

ROUTES EN BÉTON S.A., WILDEGG

TRANSPORTEURS A COURROIE "RACO"



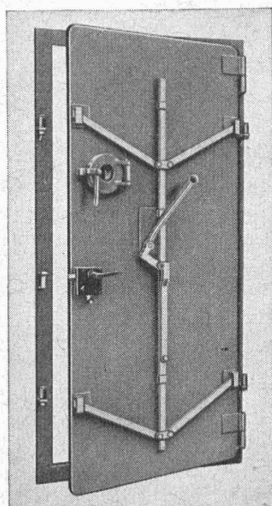
L'emploi de transporteurs à courroie RACO, de chargeurs à godets marchant sur chenilles ou d'autres appareils transporteurs — machines éprouvées que nous livrons comme spécialités — augmente le rendement tout en réduisant considérablement les frais de manutention.

Prospectus et offres à disposition.

ROBERT AEBI & C^E S. A., ZURICH

Bureau technique Fabrique de machines d'entreprises Tél. 31.750 Succursale à Zollikofen (Berne)

Portes d'Abris



norm

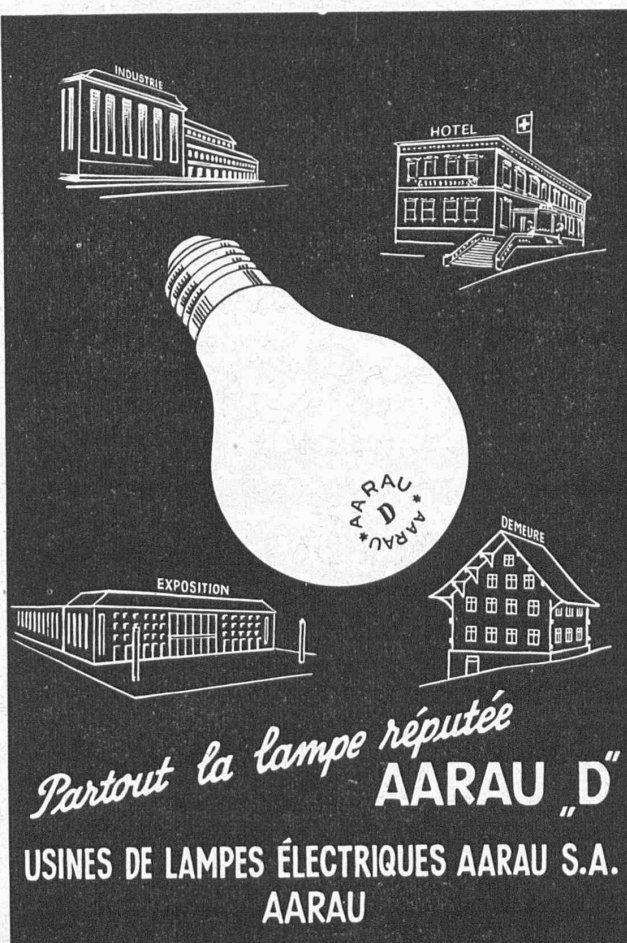
imperméables aux gaz —
résistant aux éclats d'obus
ou à l'effondrement — avec
fermeture centrale. Grand-
deur normale 80 x 185 cm.

de Fr. 205.-

Nous livrons en outre
Volets de Protection
Sorties de Secours
pour abris.

Sollicitez une offre.

Metallbau AG
Zürich-Albisrieden Tel 70.677



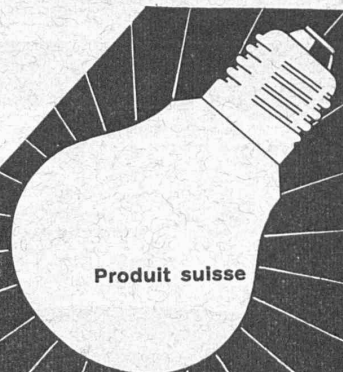
Partout la lampe réputée **AARAU "D"**

USINES DE LAMPES ÉLECTRIQUES AARAU S.A.
AARAU

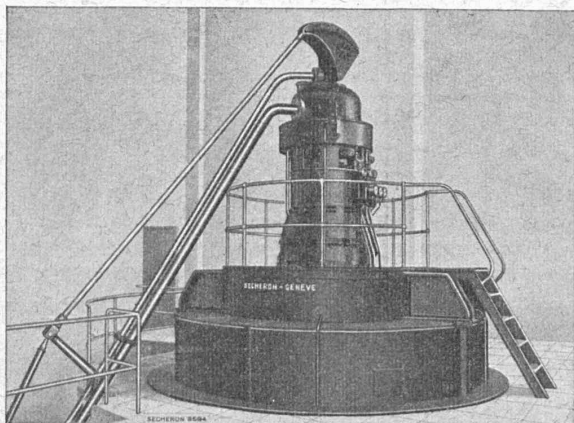
Vous économisez, vous simplifiez le magasinage et la vente
 Vous offrez plus de lumière pour la même dépense
 Vous lutez efficacement contre les produits " bon marché " du commerce non spécialisé
 en propageant la lampe

OSRAM-D

Elle ménage vos yeux et votre porte-monnaie



SÉCHERON



Randsfjord Traemasse og Papirfabrik, Norvège.

Alternateur triphasé "Sécheron" pour entraînement par une turbine Kaplan de 1900 ch tournant à 167 t/mn.

Moteurs et Génératrices

Redresseurs à vapeur de mercure

Transformateurs

Traction électrique

Régulateurs automatiques

Soudure électrique

S.A. DES ATELIERS DE SÉCHERON - GENÈVE

TURBINES HYDRAULIQUES

POUR TOUTES CHUTES ET TOUS DÉBITS

TURBINE FRANCIS

DE 48 900 CH

CHUTE 299 MÈTRES

ATELIERS DES CHARMILLES S. A. GENÈVE

CHARMILLES - GENÈVE

