

Zeitschrift: Bulletin technique de la Suisse romande
Band: 66 (1940)
Heft: 23

Werbung

Nutzungsbedingungen

Die ETH-Bibliothek ist die Anbieterin der digitalisierten Zeitschriften auf E-Periodica. Sie besitzt keine Urheberrechte an den Zeitschriften und ist nicht verantwortlich für deren Inhalte. Die Rechte liegen in der Regel bei den Herausgebern beziehungsweise den externen Rechteinhabern. Das Veröffentlichen von Bildern in Print- und Online-Publikationen sowie auf Social Media-Kanälen oder Webseiten ist nur mit vorheriger Genehmigung der Rechteinhaber erlaubt. [Mehr erfahren](#)

Conditions d'utilisation

L'ETH Library est le fournisseur des revues numérisées. Elle ne détient aucun droit d'auteur sur les revues et n'est pas responsable de leur contenu. En règle générale, les droits sont détenus par les éditeurs ou les détenteurs de droits externes. La reproduction d'images dans des publications imprimées ou en ligne ainsi que sur des canaux de médias sociaux ou des sites web n'est autorisée qu'avec l'accord préalable des détenteurs des droits. [En savoir plus](#)

Terms of use

The ETH Library is the provider of the digitised journals. It does not own any copyrights to the journals and is not responsible for their content. The rights usually lie with the publishers or the external rights holders. Publishing images in print and online publications, as well as on social media channels or websites, is only permitted with the prior consent of the rights holders. [Find out more](#)

Download PDF: 26.01.2026

ETH-Bibliothek Zürich, E-Periodica, <https://www.e-periodica.ch>

SULZER

CHAUFFAGE PAR RAYONNEMENT

Système Crittall

Brevets +

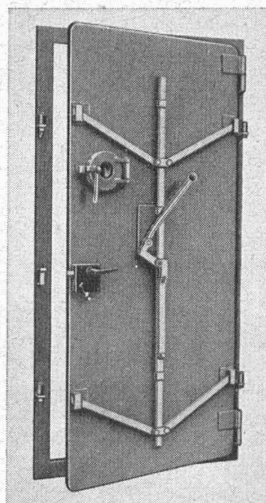
Avantages particuliers :

Chaleur douce et agréable répartie uniformément dans chaque local. Aucun remous de poussière. Maximum de limpidité et de fraîcheur de l'air.

Sulzer Frères, Société Anonyme

Section Chauffage Central / Winterthour et Succursales

Portes d'Abris



norm

impermeables aux gaz — résistant aux éclats d'obus ou à l'effondrement — avec fermeture centrale. Grandeur normale 80 × 185 cm.

de Fr. 205.-

Nous livrons en outre

Volets de Protection

Sorties de Secours

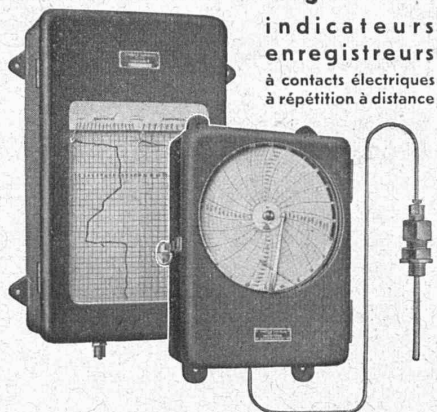
pour abris.

Sollicitez une offre.

Metallbau AG

Zürich-Albierieden-Tel 70.677

Manomètres enregistreurs Thermomètres enregistreurs



indicateurs
enregistreurs
à contacts électriques
à répétition à distance

Contrôle, Indication et Enregistrement

par thermomètres à dilatation de mercure, thermo-couples
et thermomètres à résistance
manomètres et débitmètres
indicateurs de niveaux, hygromètres
tachymètres, compteurs totalisateurs, dynamomètres

Manometer A-G.
Zürich-Oerlikon Andreasstr. 9

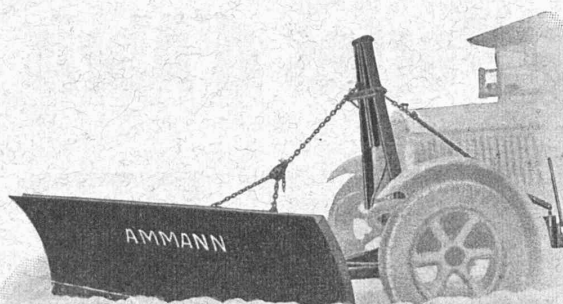
**Etre
prévoyant**

**c'est faire choix
d'un**

Berna

Charge utile 1 à 7 tonnes

Fabrique d'Automobiles Berna S.A., Olten



L'hiver approche !

Approvisionnez-vous à temps d'une

Sableuse

et d'un

Chasse-neige

« Ammann »

à lame oblique et à triangle
de construction la plus moderne.

Plus de 100 pièces en fonctionnement.

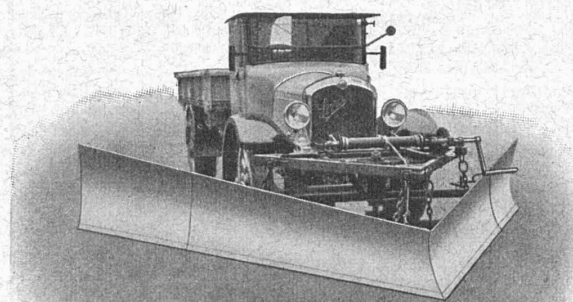
Constructions éprouvées et robustes.

Demandez prospectus et références !

U. AMMANN S.A.

Ateliers de constructions, Langenthal.

Téléphone 6 11 02.



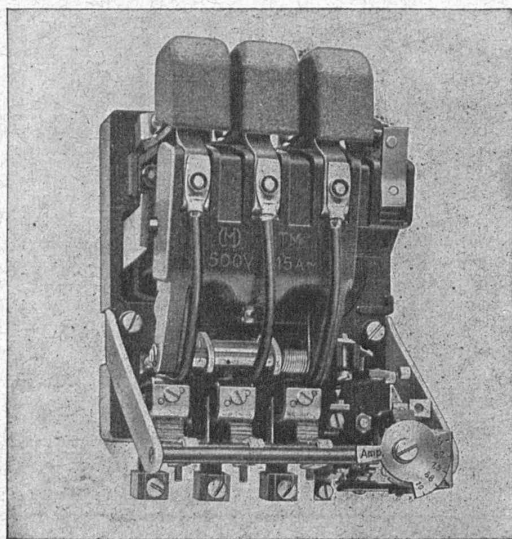
CHARLES MAIER & C^{IE} - SCHAFFHOUSE

FABRIQUE D'APPAREILS ÉLECTRIQUES

16, Place St-François

Bureau de **LAUSANNE**

Téléphone 2 72 22



Contacteurs à air

15 & 40 amp. sous 500 volts ~

Dimensions réduites.

Nombre élevé de clenchements sans change-
ment des contacts.

Haut pouvoir de coupure.

Consommation minimale des électro-aimants.

Contacts argentés.

Compensation de température des relais
therm.

Raccordement facile.



Le déviateur d'appel

est un petit appareil, permettant à l'abonné de déterminer un numéro quelconque vers lequel il désire que les appels qui lui sont destinés soient automatiquement déviés pendant son absence. L'emploi du déviateur d'appel ne nécessite aucune ligne spéciale.

Il est placé en location par l'Administration des Téléphones.

Hasler SA Berne

S. A. des Câbleries & Tréfileries Cossonay - Gare

Fils et cordes pour lignes aériennes

en
cuivre
bronze
aluminium

Fils de cuivre pour lignes de contact

Câbles sous plomb pour courant fort
et courant faible

ACBAR

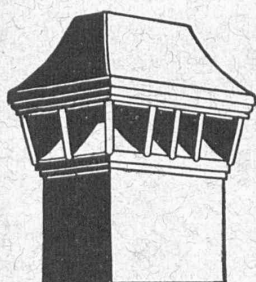
la commande
individuelle
moderne pour
machines de
tous genres



éprouvée de longue date dans des milliers d'entreprises industrielles de toutes branches.

Rapports de démultiplication jusqu'à 100 000 : 1. Construction axiale, fonctionnent silencieux, ne demandant aucun entretien.

Engrenages **ACBAR** et Constructions mécaniques
Fridolin Michel-Dietelm & Co., **UERIKON-ZURICH**



On économise non seulement avec de bons fourneaux ou des appareils soi-disant économiques, mais en premier lieu il faut avoir un bon tirage, avec une combustion rationnelle et un bon chapeau de cheminée. Notre chapeau de cheminée spécial, un des plus vieux et des plus connus, fait le nécessaire pour un bon tirage et une excellente fermeture contre les intempéries. Pour des cheminées faibles et peu chauffées, notre couverture Tunnel est une solution excellente. Meilleures références.

STAAD (St. Gall) Téléphone 21 34

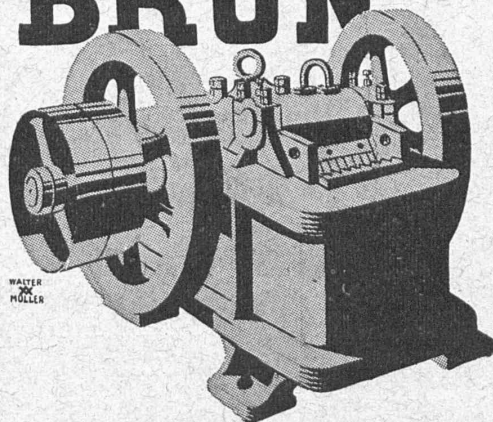


Spezialbeton S.A.

BALE . BERNE . LUCERNE . ZURICH

Pierres artificielles

BRUN



Machines pour la préparation du sable et du gravier :

Concasseurs, broyeurs, laveuses, trieurs à tambour, trieurs vibratoires, appareils d'alimentation, élévateurs, etc.

DRAGLINES

Installations complètes pour
la préparation du sable et du gravier

BRUN & Cie FABRIQUE DE
MACHINES

NEBIKON (Lucerne)

Téléphone 85.112

Fondée en 1872

"Employez des
Chaines Galle
au lieu de courroies



Production
augmentée.
Rendement 98%
Demandez prix-
courant et
questionnaire sv.pl.
**Fabrique de Chaines Galle
à Luzerne. S.A.**

Téléphone Nos 21.696 & 24.565

La publicité seule vous fera connaître !!!

Ingénieur civil

diplômé E. I. L., 12 ans de pratique dans le béton armé, le génie civil et le bâtiment, fort calculateur, expérience des chantiers, cherche situation, remplacement ou autre occupation. Offres sous 118 L. Annonces-Suisses S. A., Lausanne.



S. A. FABRIQUES DE MEUBLES

Horgen-Glaris à Horgen

Maison suisse la plus importante pour

AMEUBLEMENT

de Salles de concert, théâtres, cinémathogues, restaurants, cafés, salles à manger, vestibules, etc.

MEULES ABRASIVES



KERAMIKWERK
F. HOFFMANN & C^{ie}

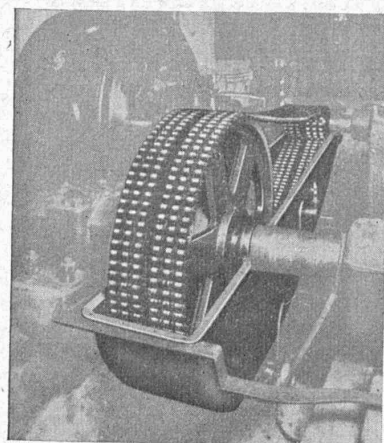
ZÜRICH-ALTSTETTEN
VULKANSTR. 110. TEL: 5.58.87

ZEICHENTISCHE

ZEICHENMASCHINEN, GANZE ZEICHEN-
TECHNISCHE EINRICHTUNGEN

Konkurrenzlos in Preis und Qualität vom Spezial-
geschäft

A. GRAB-STUMP A.-G. ZÜRICH



Commandes par chaîne de précision

dimensionnées par
spécialiste expert,
roues correctement
taillées.

Gamme normalisée
jusqu'à 40 CV de suite
du stock de

W. Emil KUNZ

Gotthardstr. 21
ZÜRICH 2

Protection du moteur!
Sécurité de l'installation!

assurée par
L'AUTOMATE STOTZ

Livré en
exécution uni, bi
et tripolaire
de 0,1 à 35 amp.

Demandez le taif explicatif 8002 f à la
Représentation générale STOTZ-KONTAKT

A. W. WIDMER, ZÜRICH 1, Löwenstr. 11. - Tél. 5 29 95

ASCENSEURS ET MOTEURS



SCHINDLER

FONCTIONNEMENT

SILENCIEUX

REPRÉSENTANT POUR
LA SUISSE ROMANDE:

V. HAUBRUGE, INGÉNIEUR

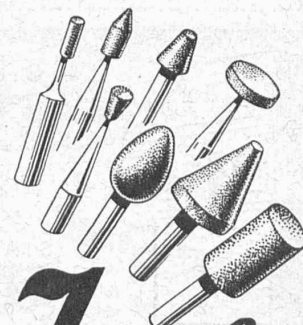
CH. DE LA BATELIÈRE, LAUSANNE TEL. 22946

NOTZ & CO.
BIENNE

ACIER
SANDVIK

Meules à tasseau

Env. 100 types en stock



Ziegler
& Co.
Winterthur

BAUMGARTNER & C^{ie}

(S. A.)

LAUSANNE

Papiers tous genres

Tôles perforées



H. HEER & C^o
OLTEN

SIFRAG

SIEBENMANN & FREI S. A. BERNE KONSUMSTRASSE 4

pour la bonne ventilation

IMPRIMERIE LA CONCORDE, LAUSANNE (SUISSE).