

**Zeitschrift:** Bulletin technique de la Suisse romande  
**Band:** 66 (1940)  
**Heft:** 21

## **Werbung**

### **Nutzungsbedingungen**

Die ETH-Bibliothek ist die Anbieterin der digitalisierten Zeitschriften auf E-Periodica. Sie besitzt keine Urheberrechte an den Zeitschriften und ist nicht verantwortlich für deren Inhalte. Die Rechte liegen in der Regel bei den Herausgebern beziehungsweise den externen Rechteinhabern. Das Veröffentlichen von Bildern in Print- und Online-Publikationen sowie auf Social Media-Kanälen oder Webseiten ist nur mit vorheriger Genehmigung der Rechteinhaber erlaubt. [Mehr erfahren](#)

### **Conditions d'utilisation**

L'ETH Library est le fournisseur des revues numérisées. Elle ne détient aucun droit d'auteur sur les revues et n'est pas responsable de leur contenu. En règle générale, les droits sont détenus par les éditeurs ou les détenteurs de droits externes. La reproduction d'images dans des publications imprimées ou en ligne ainsi que sur des canaux de médias sociaux ou des sites web n'est autorisée qu'avec l'accord préalable des détenteurs des droits. [En savoir plus](#)

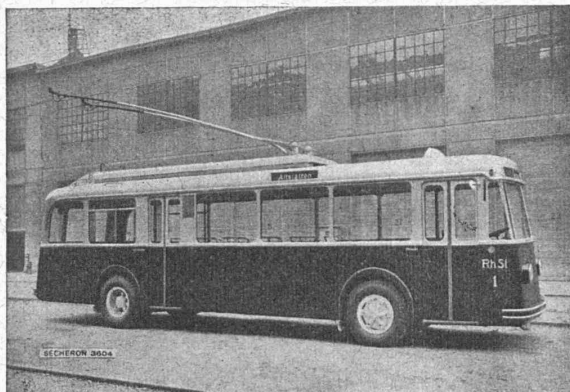
### **Terms of use**

The ETH Library is the provider of the digitised journals. It does not own any copyrights to the journals and is not responsible for their content. The rights usually lie with the publishers or the external rights holders. Publishing images in print and online publications, as well as on social media channels or websites, is only permitted with the prior consent of the rights holders. [Find out more](#)

**Download PDF:** 22.02.2026

**ETH-Bibliothek Zürich, E-Periodica, <https://www.e-periodica.ch>**

# SÉCHERON



Trolleybus à 1000 V des Rheintalische Strassenbahnen A.-G.  
Tous les véhicules de cette première ligne interurbaine de trolleybus en Suisse possèdent des équipements électriques "Sécheron".

**Traction électrique**

**Redresseurs à vapeur de mercure**

**Moteurs et Génératrices**

**Transformateurs**

**Régulateurs automatiques**

**Soudure électrique**

**S.A. DES ATELIERS DE SÉCHERON - GENÈVE**

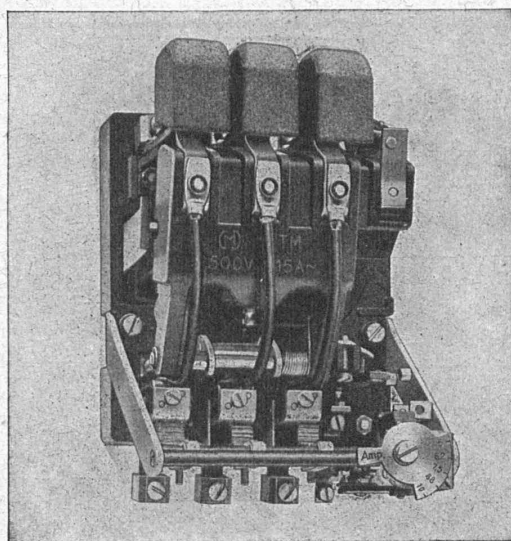
## CHARLES MAIER & C<sup>IE</sup> - SCHAFFHOUSE

FABRIQUE D'APPAREILS ÉLECTRIQUES

16, Place St-François

Bureau de **LAUSANNE**

Téléphone 2 72 22



### Contacteurs à air

15 & 40 amp. sous 500 volts ~

Dimensions réduites.

Nombre élevé de clenchements sans changement des contacts.

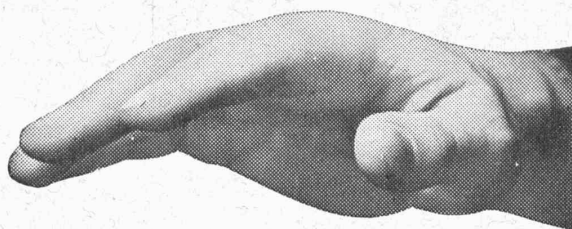
Haut pouvoir de coupure.

Consommation minime des électro-aimants.

Contacts argentés.

Compensation de température des relais therm.

Raccordement facile.

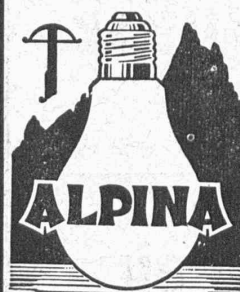


Nos assurances Accidents,  
Responsabilité civile et Vie  
vous accordent protection  
et pleine sécurité à des con-  
ditions très avantageuses.

Demandez nos prospectus.

## "Winterthour"

Société Suisse d'Assurance contre  
les Accidents à Winterthour.  
Société d'Assurance sur la Vie.

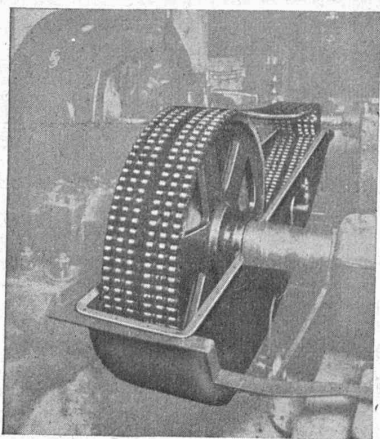


*Demandez partout  
la lampe suisse de qualité :*

**ALPINA DECALUMEN !**

**Astron S. A.**

Fabrique de lampes à incandescence, Kriens (Lucerne)



**Commandes  
par chaîne  
de précision**

dimensionnées par  
spécialiste expert,  
roues correctement  
taillées.  
Gamme normalisée  
jusqu'à 40 CV de suite  
du stock de

**W. Emil KUNZ**

Gotthardstr. 21  
**ZURICH 2**

Les CALORIFÈRES et CHAUDIÈRES

**WEBER**

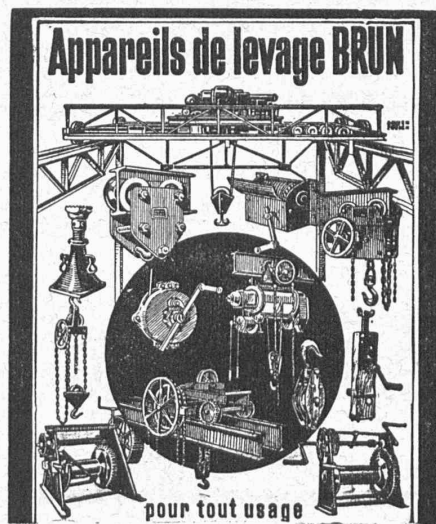
au GAZ de BOIS

Licence Hautier

Grande économie de combustible.  
Utilisation complète des gaz de bois.  
Distillation parfaite de tous bois.

Demandez devis

**G. WEBER S. A., Lausanne**



pour tout usage

**BRUN & C<sup>ie</sup>, Fabrique de Machines, NEBIKON**

**CALCULS DE STABILITÉ  
PROJETS - SURVEILLANCE - EXPERTISE**

**BÉTON ARMÉ  
ET CONSTRUCTIONS DIVERSES**

**A. PARIS, INGENIEUR - CONSEIL  
LAUSANNE**

Petit Beaulieu, Av. Beaulieu. — Téléphone 24.692



**LE BÉTON VIBRÉ**  
pour routes en béton, revêtements  
et dallages divers s'exécute avec le

**VIBROPIL**  
Brevet N° 129.811

Demandez renseignements et offres à  
**S.A. RENE MAY/ING.**  
Avenue de France 66 - Tél. 272.38  
**LAUSANNE**





**PERMANENTE BAUFACH-AUSSTELLUNG**  
300 Firmen aus der ganzen Schweiz  
**SCHWEIZER BAUMUSTER-CENTRALE ZÜRICH**



Talstrasse 9
Eintritt frei
Beim Hotel Baur au Lac
Börsenblock

## Place au concours à l'Office fédéral des transports

### Ingénieur du contrôle de II<sup>me</sup> ou de I<sup>re</sup> classe

**Exigences :** Etudes universitaires techniques complètes en électro-technique, connaissance dans la construction des installations à fort courant et du matériel roulant des chemins de fer, ainsi que dans le service de la traction. Savoir à fond deux langues nationales, connaître la troisième. Les candidats âgés de 35 à 40 ans auront la préférence.

**Traitement :** Fr. 6.500.— à 10.000.— éventl. 8.000.— à 11.600.— plus les allocations légales, mais sans égard à la réduction votée par l'Assemblée fédérale.

Offres écrites accompagnées d'un curriculum vitæ et d'attestations concernant les études et l'activité pratique, à adresser à l'Office fédéral des transports, à Berne, jusqu'au 15 novembre 1940.

### Place vacante :

**Chef d'exploitation de II<sup>e</sup>, éventuellement de I<sup>re</sup> classe, des groupes d'usines Vernayaz-Barberine-Massaboden (résidence : Vernayaz, Valais).**

**Conditions d'admission :** Etudes universitaires complètes d'ingénieur-électricien ou d'ingénieur-mécanicien, éventuellement études complètes de technicum, comme technicien-électricien ou technicien-mécanicien. Longue pratique du service des usines ou d'un service équivalent; connaître à fond les langues française et allemande.

**Traitement :** 7900 à 11480 francs, éventuellement 8900 à 12480 francs, moins la réduction légale.

**Délai d'inscription :** 31 octobre 1940.

S'adresser par écrit à la Direction générale des CFF à Berne.

**Observation :** Entrée en service le 1<sup>er</sup> décembre 1940.



**S. A. FABRIQUES DE MEUBLES**  
Horgen-Glaris à Horgen

*Maison suisse la plus importante pour*

### AMEUBLEMENT

de Salles de concert, théâtres, cinématographes, restaurants, cafés, salles à manger, vestibules, etc.

## Place au concours

**Place vacante :** Un jeune ingénieur-électricien au Service des Installations électriques du 1<sup>er</sup> arrondissement des C. F. F., à Lausanne.

**Conditions d'admission :** Etudes universitaires complètes.

Deux ou trois ans de pratique dans la construction et l'entretien des installations à faible courant et à basse tension.

Langue maternelle : le français, connaissance de l'allemand.

**Appointements mensuels :** de Fr. 500.— à Fr. 750.— (maximum.)

**Délai d'inscription :** 9 novembre 1940.

S'adresser par écrit à la Direction du 1<sup>er</sup> arrondissement des C. F. F., à Lausanne.

Entrée en fonctions : le plus tôt possible.

## ACBAR

la commande  
individuelle  
moderne pour  
machines de  
tous genres



éprouvée de longue date dans des milliers d'entreprises industrielles de toutes branches.

Rapports de démultiplication jusqu'à 100 000:1. Construction axiale, fonctionnent silencieux, ne demandant aucun entretien.

Engrenages **ACBAR** et Constructions mécaniques  
Fridolin Michel-Dietelm & Co., **UERIKON-ZURICH**



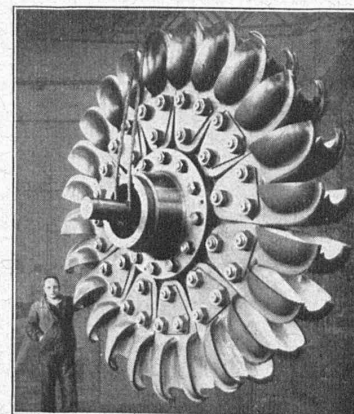
## TURBINES HYDRAULIQUES

POUR TOUTES CHUTES ET TOUS DÉBITS

ROUE D'UN GROUPE  
DE 60 000 CH  
CHUTE 640 MÈTRES

ATELIERS DES CHARMILLES S. A. GENÈVE

## CHARMILLES - GENÈVE



OFFRES D'EXPLOITATION DE BREVETS D'INVENTION  
**IMER, DÉRIAZ & C<sup>IE</sup>**  
CONSEILS EN PROPRIÉTÉ INDUSTRIELLE  
— MAISON FONDÉE EN 1877 — GENEVE

Les propriétaires des brevets suisses suivants désirent entrer en relation avec des industriels suisses, en vue de l'exploitation de ces brevets.

- N° 156.187 du 15 septembre 1930, pour : Dispositif pour faire les perforations dans une bande d'enregistrement pour la composition typographique.  
N° 136.210 vom 22. Dezember 1928, für : Verfahren zur Herstellung von Betonbauten und Anlage zur Ausführung des Verfahrens.  
N° 193.748 vom 27. August 1936, für : Verfahren und Einrichtung zur Umwandlung von Energie.  
N° 138.647 du 27 décembre 1928, pour : Procédé de fabrication d'objets en alliage d'acier résistant à la corrosion et objet obtenu par ce procédé. Licences, seulement, seraient délivrées.  
N° 186.702 du 9 août 1935, pour : Véhicule à chemin de roulement sans fin.  
N° 179.505 du 17 octobre 1933 et addition N° 482.300, pour : Procédé de fabrication de tuyaux en fonte, par moulage centrifuge, tuyau en fonte obtenu par ce procédé et appareil pour la mise en œuvre de ce procédé. N° 179.817 du 15 novembre 1933, pour : Tuyau recuit en fonte.

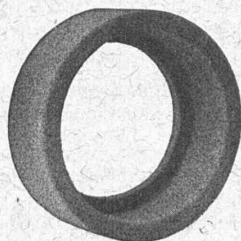
- Pour tous renseignements, s'adresser à : MM. Imer, Dériaz & C<sup>ie</sup>, ingénieurs conseils, 14, rue du Mont-Blanc, à Genève.

**Tôles perforées**



**H. HEER & C<sup>o</sup>**  
OLTEN

**MEULES, EMERI**



env. 1600 différents types en stock  
**ZIEGLER & Cie - Winterthur**

**RICHARD FRÈRES**



Maitres  
ferblantiers-couvreurs  
Tous travaux et  
réparations de  
**toitures**  
•  
**LAUSANNE**  
Valentin 58  
Tél. 2 39 66  
Domicile 2 39 67  
•  
**MORGES**  
Rue de la Gare 30  
Tél. 7 27 93

"Employez des  
**Chaines Galle**  
au lieu de courroies



Production  
augmentée  
Rendement 98%  
Demandez prix-  
courant et  
questionnaire s.v.p.  
**Fabrique de Chaines Galle**  
**à Luzerne. S.A.**  
Téléphone Nos 21.696 & 24.565

**S.A. des Câbleries & Tréfileries**  
**Cossonay - Gare**

*Fils et cordes pour lignes aériennes*

en  
cuivre  
bronze  
aluminium

*Fils de cuivre pour lignes de contact*

Câbles sous plomb pour courant fort  
et courant faible

**NOTZ & CO.**  
**BIENNE**

**ACIER**  
**SANDVIK**

**BAUMGARTNER & C<sup>ie</sup>**  
(S. A.)

**LAUSANNE**

**Papiers tous genres**

Publicité efficace par  
le  
"Bulletin Technique"

**ZEICHENTISCHE**

ZEICHENMASCHINEN, GANZE ZEICHEN-  
TECHNISCHE EINRICHTUNGEN

Konkurrenzlos in Preis und Qualität vom Spezial-  
geschäft

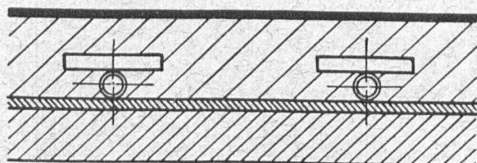
**A. GRAB-STUMP A.-G. ZÜRICH**



**MEULES ABRASIVES**



**KERAMIKWERK**  
**F. HOFFMANN & C<sup>IE</sup>**  
**ZÜRICH-ALTSTETTEN**  
VULKANSTR. 110. TEL: 5.58.87



**CALORIE**

GENÈVE — LAUSANNE — NEUCHÂTEL — FRIBOURG

**CHAUFFAGE PAR RAYONNEMENT**

**SOL CHAUFFANT**

HYGIÉNIQUE

(Brevet Calorie)

CONFORTABLE