

Zeitschrift: Bulletin technique de la Suisse romande
Band: 66 (1940)
Heft: 19

Werbung

Nutzungsbedingungen

Die ETH-Bibliothek ist die Anbieterin der digitalisierten Zeitschriften auf E-Periodica. Sie besitzt keine Urheberrechte an den Zeitschriften und ist nicht verantwortlich für deren Inhalte. Die Rechte liegen in der Regel bei den Herausgebern beziehungsweise den externen Rechteinhabern. Das Veröffentlichen von Bildern in Print- und Online-Publikationen sowie auf Social Media-Kanälen oder Webseiten ist nur mit vorheriger Genehmigung der Rechteinhaber erlaubt. [Mehr erfahren](#)

Conditions d'utilisation

L'ETH Library est le fournisseur des revues numérisées. Elle ne détient aucun droit d'auteur sur les revues et n'est pas responsable de leur contenu. En règle générale, les droits sont détenus par les éditeurs ou les détenteurs de droits externes. La reproduction d'images dans des publications imprimées ou en ligne ainsi que sur des canaux de médias sociaux ou des sites web n'est autorisée qu'avec l'accord préalable des détenteurs des droits. [En savoir plus](#)

Terms of use

The ETH Library is the provider of the digitised journals. It does not own any copyrights to the journals and is not responsible for their content. The rights usually lie with the publishers or the external rights holders. Publishing images in print and online publications, as well as on social media channels or websites, is only permitted with the prior consent of the rights holders. [Find out more](#)

Download PDF: 26.01.2026

ETH-Bibliothek Zürich, E-Periodica, <https://www.e-periodica.ch>

Bulletin Technique

de la Suisse romande

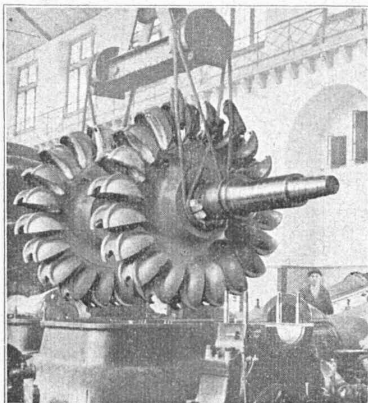
Organe

de la Société suisse des ingénieurs et des architectes,
des Sociétés vaudoise et genevoise des ingénieurs et des architectes,
de l'Association des Anciens élèves de l'Ecole d'ingénieurs de l'Université de Lausanne,
des Groupes romands des Anciens élèves de l'Ecole polytechnique fédérale.

MANUFACTURE de Produits Céramiques et Réfractaires S. A. LAUSEN

PRODUITS RÉFRACTAIRES : BRIQUES, PLANELLES, DALLES, MORTIER, MOUFLES, CREUSETS
Briques Klinker pour façades - Planelles Klinker pour carrelages - Briques de parement
TUYAUX EN GRÈS, AUGES, CUVES — BRIQUES ÉMAILLÉES

Visitez notre exposition permanente : Schweizer Bau-Centrale, Zurich 1, Talstrasse, 9 (Entrée libre).



Roue Pelton
des Turbines de 15 000 CV
Usine Amsteg des CFF

Ateliers de Constructions Mécaniques de Vevey S. A.

Turbines hydrauliques
de tous systèmes

Régulateurs

Conduites forcées

Barrages

Constructions métalliques

Tracteurs "Vevey-Diesel"

Laiteries, Abattoirs

Appareils en acier inoxydable

Chaudronnerie

Appareils de levage

Fonderie de fer et bronze

SIFRAG

SIEBENMANN & FREI S. A. BERNE KONSUMSTRASSE 4

pour la bonne ventilation

Dilatite

le liège aggloméré perfectionné
isolant idéal contre la chaleur, le froid et le bruit

Wanner & Cie. Sté. Ame., Horgen

Fabrique de liège aggloméré Dilatite

Dépôt : Maison GÉTAZ, ROMANG, ECOFFEY, S. A., Lausanne



S. A. FABRIQUES DE MEUBLES
Horgen-Glaris à Horgen

Maison suisse la plus importante pour

AMEUBLEMENT

de Salles de concert, théâtres, cinémathogues, restaurants, cafés, salles à manger, vestibules, etc.

CALCULS DE STABILITÉ
PROJETS - SURVEILLANCE - EXPERTISE

BÉTON ARMÉ
ET CONSTRUCTIONS DIVERSES

A. PARIS, INGENIEUR - CONSEIL
LAUSANNE

Petit Beaulieu, Av. Beaulieu. — Téléphone 24.692

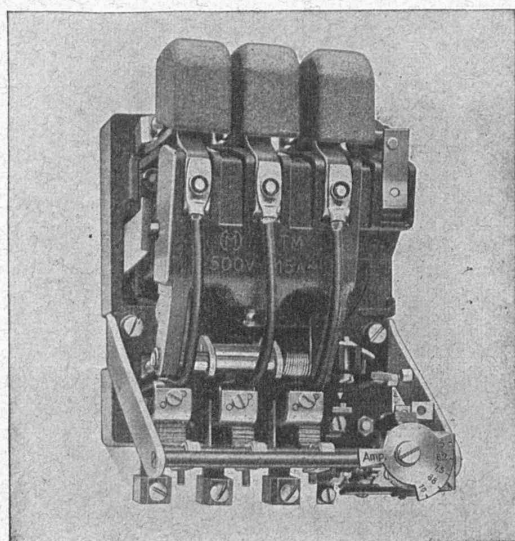
CHARLES MAIER & C^{IE} - SCHAFFHOUSE

FABRIQUE D'APPAREILS ÉLECTRIQUES

16, Place St-François

Bureau de **LAUSANNE**

Téléphone 2 72 22



Contacteurs à air

15 & 40 amp. sous 500 volts ~

Dimensions réduites.

Nombre élevé de clenchements sans changement des contacts.

Haut pouvoir de coupure.

Consommation minime des électro-aimants.

Contacts argentés.

Compensation de température des relais therm.

Raccordement facile.

Association Suisse des Ingénieurs-Conseils (ASIC)

Fondée en 1912

Les membres de cette Association sont des ingénieurs suisses indépendants, possédant une instruction universitaire et ayant une longue expérience. Ils s'occupent dans leurs spécialités respectives de projets, consultations, estimations, expertises, arbitrages, surveillance et réception de travaux et fournitures. Tous renseignements sont fournis par les membres et par le Secrétariat, Bahnhofquai 15, Zürich, où l'on peut se procurer la liste détaillée des membres avec indication de leur activité.

H. Blattner, Ingénieur civil
spécialement travaux hydrauliques et constructions civiles Nüscherstr. 30 Zürich

F. Bösch, Ingénieur civil
spécialement travaux hydrauliques Kappelerstr. 17 Zürich

Dr. J. Büchi, Ingénieur civil
spécialement aménagement de forces hydrauliques Bahnhofstr. 38 Zürich

R. Eichenberger, Ingénieur civil
spécialement construction en charpente métallique et béton armé Schwarztorstr. 5 Berne

Alb. Eigenmann, Ing.-méc. spécialement chauffages, ventilation, install. sanitaires villa Isola Davos-Dorf

H. Gicot, Ingénieur civil
spécialement travaux publics et hydrauliques, constructions civiles Av. du Moléson 14 Fribourg

W. Gröbli, Ingénieur civil
spécialement constructions civiles industrielles, organisation industrielle Pelikanstr. 6 Zürich

Dr. H. E. Gruner, Ingénieur civil
spécialement travaux hydrauliques Nauenstrasse 7 Basel

W. Hugentobler, Ingénieur civil
spécialement travaux publics hydrauliques, constructions civiles Rorschacherstr. 21 St. Gallen

H. Meier, Ingénieur mécan.
spécialement installations sanitaires Bahnhofquai 15 Zürich

R. A. Näf, Ingénieur civil
spécialement construction en charpente métallique et béton armé Gartenstr. 19 Zürich

F. M. Osswald, Ingénieur mécan.
spécialement acoustique Römerstr. 37 Winterthur

H. Roth, Ingénieur civil
spécialement aménagement de forces hydrauliques Wernerstr. 24 Bern

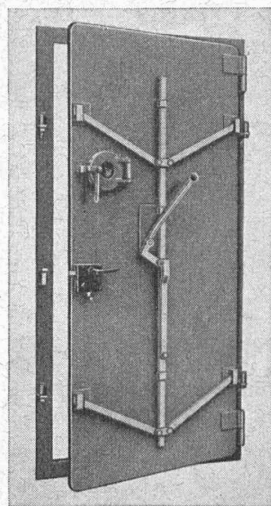
H. Scherer, Ingénieur civil
spécialement construction en charpente métallique et béton armé Hertensteinstr. 68 Luzern

H. W. Schuler, Ingénieur électric.
spécialement usines à moteurs Diesel, électrification des chemins de fer, installations de transport et de distribution d'énergie Tödistr. 9 Zürich

M. Wegenstein, Ingénieur civil
spécialement travaux hydrauliques, constructions civiles, épurations des eaux Rämistr. 7 Zürich

O. Ziegler, Ingénieur civil
spécialement construction en béton armé et charpente métallique Kaufhausgasse 2 Basel

Portes d'Abris



norm

imperméables aux gaz —
résistant aux éclats d'obus
ou à l'effondrement — avec
fermeture centrale. Grandeur
normale 80 x 185 cm.

de Fr. 205.-

Nous livrons en outre
Volets de Protection
Sorties de Secours
pour abris.

Sollicitez une offre.

Metallbau AG

Zürich-Albrieden Tel. 70.677

VIANINI

le supertuyau en béton armé centrifugé.
Haute résistance. Etanchéité.
Longueur utile jusqu'à 3,65 m¹.

EMCO

Fosse septique à
eau claire et biologique. Filtres.
Fonctionnement garanti.

Tuyaux ronds longueur 1 m¹
jusqu'à 1500 mm ϕ armés ou non.

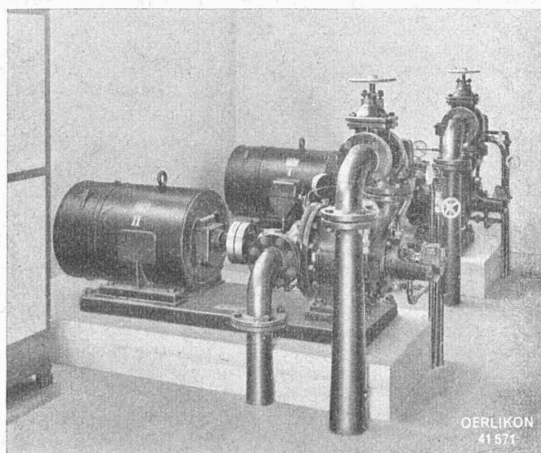
Moulage selon plan
de n'importe quelle pièce en béton,
armée ou non.

DESMEULES FRÈRES

FABRIQUE DE PRODUITS EN CIMENT

GRANGES-MARNAND Tél. 6 41 16

OERLIKON



Station de pompage équipée avec des moteurs Combi.

Demandez notre prospectus N° 4428 F.

Pourquoi employer le
MOTEUR COMBI
Oerlikon ?

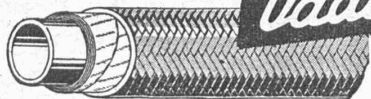
Parce qu'il offre
le maximum de sécurité
de service sans aucune
surveillance !

Le moteur Combi est donc tout
indiqué pour toutes les installations
non surveillées ou entièrement auto-
matiques, par exemple : stations de
pompage, installations de compres-
seurs, installations frigorifiques, etc.

ATELIERS DE CONSTRUCTION OERLIKON, ZURICH (TÉL. 6.85.30)

Bureaux de vente à Lausanne (Tél. 2.35.31), Zurich (Tél. 3.37.30), Berne (Tél. 2.02.15) et Lucerne (Tél. 2.05.55)

Le tube cuivre *Vladina*



isolé

Brevets suisse et
étrangers

Quelques avantages essentiels :

**Isolation contre le chaud et le froid.
Suppression de la condensation et
de l'entartrage. - Economie de
place. - Atténuation des bruits.
Prix très avantageux.**

C'est pourquoi l'installateur mo-
derne n'emploie plus que ce

PRODUIT SUISSE

pour ses Installations à eau
chaude et froide.

**En vente chez les marchands de fer
et métaux.**

●
VENTE EXCLUSIVE :

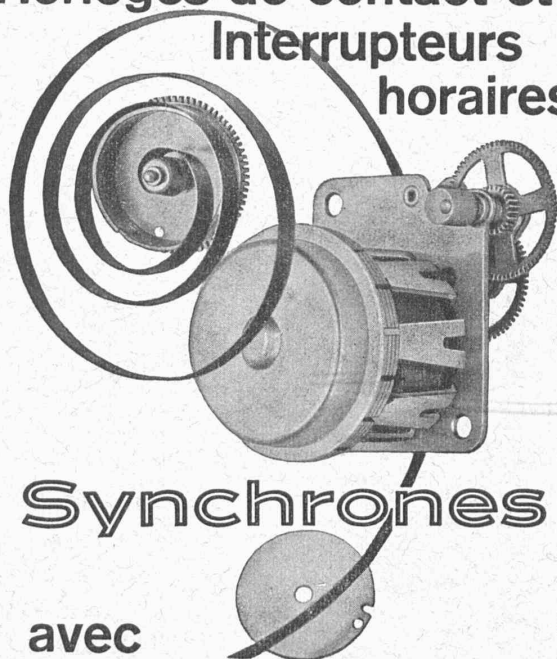
Jules HESS & C^{ie}

ZURICH

Métaux en cuivre, laiton,
argent neuf.

Bahnhofstrasse 94

Horloges de contact et Interrupteurs horaires



Synchrones

avec
Réserve de marche

**LANDIS & GYR S.A.
Zoug**

In 900