

Zeitschrift: Bulletin technique de la Suisse romande
Band: 66 (1940)
Heft: 18

Werbung

Nutzungsbedingungen

Die ETH-Bibliothek ist die Anbieterin der digitalisierten Zeitschriften auf E-Periodica. Sie besitzt keine Urheberrechte an den Zeitschriften und ist nicht verantwortlich für deren Inhalte. Die Rechte liegen in der Regel bei den Herausgebern beziehungsweise den externen Rechteinhabern. Das Veröffentlichen von Bildern in Print- und Online-Publikationen sowie auf Social Media-Kanälen oder Webseiten ist nur mit vorheriger Genehmigung der Rechteinhaber erlaubt. [Mehr erfahren](#)

Conditions d'utilisation

L'ETH Library est le fournisseur des revues numérisées. Elle ne détient aucun droit d'auteur sur les revues et n'est pas responsable de leur contenu. En règle générale, les droits sont détenus par les éditeurs ou les détenteurs de droits externes. La reproduction d'images dans des publications imprimées ou en ligne ainsi que sur des canaux de médias sociaux ou des sites web n'est autorisée qu'avec l'accord préalable des détenteurs des droits. [En savoir plus](#)

Terms of use

The ETH Library is the provider of the digitised journals. It does not own any copyrights to the journals and is not responsible for their content. The rights usually lie with the publishers or the external rights holders. Publishing images in print and online publications, as well as on social media channels or websites, is only permitted with the prior consent of the rights holders. [Find out more](#)

Download PDF: 09.08.2025

ETH-Bibliothek Zürich, E-Periodica, <https://www.e-periodica.ch>

SULZER

CHAUFFAGE PAR RAYONNEMENT

Système Crittall

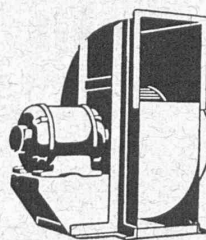
Brevets +

Avantages particuliers :

Chaleur douce et agréable répartie uniformément dans chaque local. Aucun remous de poussière. Maximum de limpidité et de fraîcheur de l'air.

Sulzer Frères, Société Anonyme

Section Chauffage Central / Winterthour et Succursales



Ventilateurs

à marche silencieuse
pour toutes applications

Aération - Conditionnement
d'air - Séchage - Ventilation
d'abris.

Moteurs électriques
à marche silencieuse



H. Meidinger & C^{ie}, Bâle 4

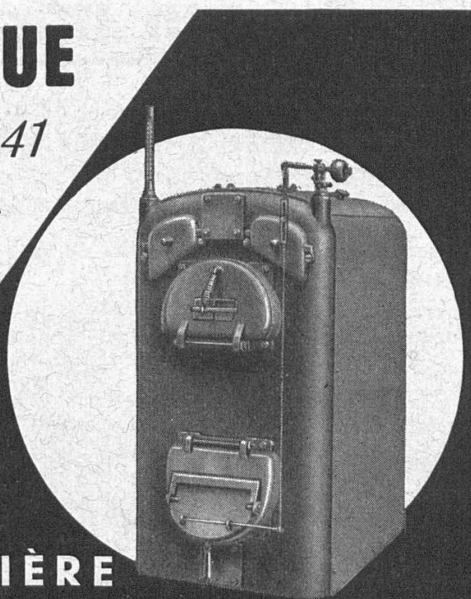
Représentant : L.-E. Golay, Ing., Genève
11, Rue du Mont-Blanc - Téléphone 2.63.29

CHAUFFAGE ÉCONOMIQUE

en hiver 1940/41

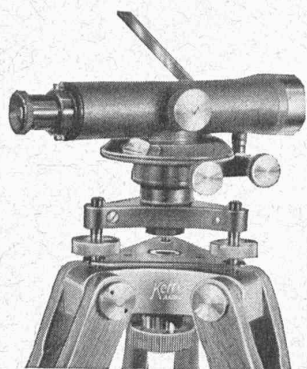
Tout propriétaire d'un chauffage central se demande comment il passera l'hiver prochain. Les prix du combustible et sa rareté posent à beaucoup un problème difficile à résoudre. Proposez à vos clients la solution de la question du chauffage par l'installation d'une chaudière économique ZENT. Tout propriétaire d'un chauffage central datant de 25 à 30 ans a intérêt à le remplacer par une chaudière ZENT moderne, conçue dans le but d'économiser du combustible. Dans de nombreux cas l'économie désirée pourra être obtenue par de simples transformations.

N'oubliez pas de répéter à toute occasion à votre clientèle que les chaudières ZENT modernes sont conçues pour économiser du combustible. Au point de vue économique, elles sont supérieures aux chaudières qui datent de 15 à 20 ans en arrière.



CHAUDIÈRE
ZENT

économie de combustible!



Petit NIVEAU NK 1

sans ou avec cercle horizontal
de construction simple et robuste.

Kern

AARAU

Il convient particulièrement pour les nivellements techniques et les levés tachéométriques en terrain plat. Commode pour le voyage et le chantier.

AUTRES TYPES :

NK 2, destiné surtout aux nivellements techniques et de lignes, puis aux levés tachéométriques en terrain plat.

NK 3, particulièrement destiné aux nivellements techniques de précision, aux nivellements de lignes importants et aux levés tachéométriques en terrain plat.

Tous ces appareils sont d'une stabilité remarquable de réglage, malgré leurs volume et poids réduits au minimum.

Demandez notice NK 393

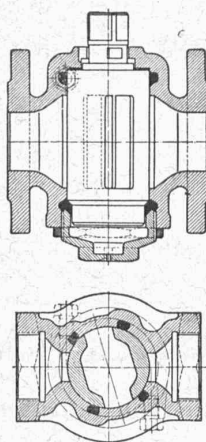
KERN & C^{ie} S. A., Ateliers de mécanique de précision et d'optique

Installations de ventilation
et de
conditionnement d'air

INSTALLATION DE SÉCHAGE DE BOIS

Chauffages centraux

G. WEBER S. A., Lausanne



KLINGER

VANNES A PISTON

Robinetterie brevetée.
Niveaux d'eau à réflexion.
Vannes spéciales à passage direct.

F. GYSI, SUHR-Aarau

Tél. 2.39.66

Représentant et Dépositaire

Ce qui importe.

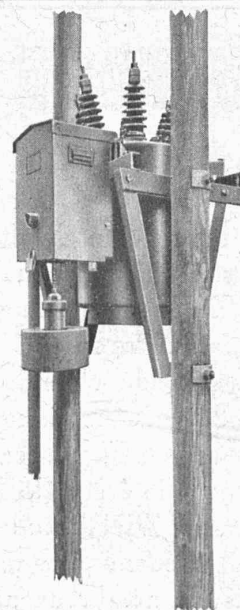
**Dispositif
de réenclenchements automatiques multiples
dans les stations sans surveillance ou des lignes
de dérivation de vos réseaux de 8 et 16 kV.**

Il remet en service vos lignes en cas de perturbations par des branches tombant, par des oiseaux, par des coups de foudre, etc.

Il raccourcit et limite les interruptions d'énergie dans vos réseaux ruraux. L'intervalle du temps et le nombre des réenclenchements sont réglables.

Visitez notre exposition au Comptoir Suisse à Lausanne
Halle I. Stand 232.

**FABRIQUE D'APPAREILLAGE ELECTRIQUE
SPRECHER & SCHUH S. A.
AARAU**



La BANQUE CANTONALE VAUDOISE

à Lausanne

25 AGENCES ET 3 SOUS-AGENCES DANS LE CANTON — AGENCE A LAUSANNE : PLACE BEL-AIR
met ses services à la disposition de MM. les industriels, commerçants et particuliers

TOUTES OPÉRATIONS DE BANQUE AUX MEILLEURES CONDITIONS

LA FONTE MALLÉABLE **+GF+**

est fabriquée dans nos usines depuis plus de 80 ans. Fidèles adeptes du travail de qualité, nous avons ainsi constamment augmenté sa capacité de résistance et maintenu sa supériorité manifeste sur les fontes malléables usuelles. Sa limite d'élasticité, c.-à-d. la charge maximum qu'elle peut supporter sans risques de déformation permanente, dépasse d'env. 50% celle des fontes malléables courantes. Pour les petites pièces, à parois minces, soumises à de grands efforts et exigeant une résistance de 40 kg/mm² env., notre fonte malléable est la matière idéale. Nos pièces sont conformes aux cotes des dessins, présentent une surface lisse et sont toujours proprement nettoyées, ébarbées et dressées.

Société Anonyme des Aciéries
ci-devant Georges Fischer, Schaffhouse (Suisse)

TG 60309

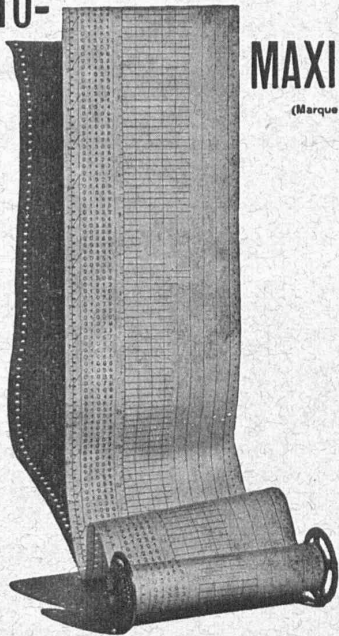
21^E

COMPTOIR SUISSE

Lausanne 7-22 septembre 1940

Billets simple course valables pour le retour

PRINTO-



MAXIGRAPHE

(Marque déposée)

Une courbe de charge pour le technicien,
une colonne de chiffres pour le comptable.
Enregistreur imprimeur des valeurs
moyennes de la charge.

LANDIS & GYR
S. A. ZOUG

In 409

MD



Deux secondes et deux métaux.

Il suffit de deux secondes pour la fabrication de cette pièce de vaporisateur en deux métaux, le tuyau de laiton étant fixé dans le corps d'aluminium. Seul procédé rationnel: le moulage sous pression.

INJECTA

S. A. Fonderies sous pression et Fabrique d'appareils
Teufenthal (Argovie) Tél. 8242

Fils de fer et fils d'acier, clair, recuit, cuivré et zingué

Fil d'acier spécial pour la soudure autogène

Aciers en barres, étiré avec précision, en rond, carré, sixpans, huitpans, méplat et profils divers

Acier comprimé pour arbres de transmission

Acier spécial pour machines automatiques pour la visserie et toutes pièces décollées

Acier en bandes laminés à froid pour découpage, pliage, emboutissage très profond, etc.

Feuillard pour cerclage

S. A. des Forges et Usines de Moos Lucerne



S. A. FABRIQUES DE MEUBLES
Horgen-Glaris à Horgen

Maison suisse la plus importante pour

A MEUBLEMENT

de Salles de concert, théâtres, cinématographes, restaurants, cafés, salles à manger, vestibules, etc.

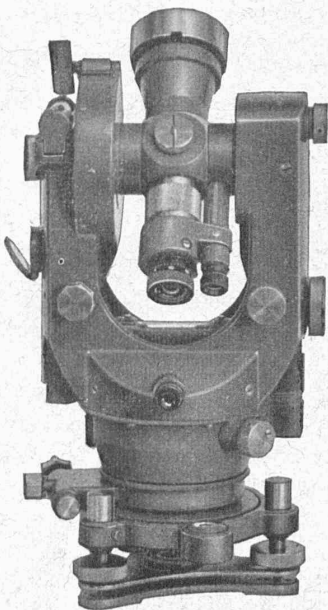
**BREVETS
d'INVENTION**

*La plus ancienne maison spécialisée
de Suisse: IMER, DÉRIAZ & C^{ie}
14 rue du Mont-Blanc
GENÈVE*

Le nouveau Théodolite-Répétiteur

WILD T 1

Modèle 1940



Le changement le plus important dans ce nouveau modèle se réfère à la stabilité de l'instrument qui a été augmentée en remplaçant les paliers de métal léger par des paliers en bronze.

En outre, le diamètre du cercle vertical a été augmenté dans le but de réduire les erreurs d'excentricité. Le niveau de collimation dans le modèle actuel avait un système optique pour la coïncidence des extrémités de la bulle. Dans le nouveau modèle nous avons prévu un niveau ouvert avec une sensibilité correspondant à la précision des mesures verticales. Un autre avantage essentiel, découlant du nouveau modèle, est une protection absolue contre la pluie.

NOTICES DÉTAILLÉES
FRANCO SUR DEMANDE

WILD
HEERBRUGG

S. A. de Vente des Instruments de Géodésie
Henri Wild, Heerbrugg (Suisse).

Société Suisse des Explosifs

Usine et siège à **GAMSEN** près Brigue (Valais)

Explosifs de sûreté :

GAMSITE

et SIMPLONITE

Dynamites à tous dosages

Dynamite „Antigel“

Mèches et Détonateurs

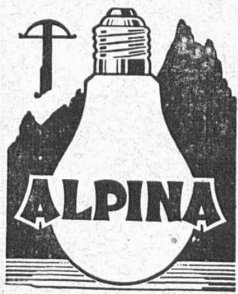
Tous accessoires pour le tir des Mines
Nitropentaérythrite, Cordeau détonant

Télégrammes : „Explosifs-Brigue“

Téléphone : N° 181, Brigue

**Tubes de précision
en acier, étirés à froid**

**K'AGI & C°
Winterthour**



*Demandez partout
la lampe suisse de qualité :*

DECALUMEN !

Astron S. A.
Fabrique de lampes à incandescence, Kriens (Lucerne)

REPRÉSENTATION

Nous cherchons de suite un **représentant** pour notre Bureau de Lausanne. Postulants diplômés d'un technicum ou d'une école d'ingénieurs, avec une certaine pratique et si possible dans la représentation, sont priés de s'annoncer par lettre écrite à la main à **Charles Maier & C^{ie}**, Fabrique d'Appareils électriques, Schaffhouse.

Clichés
Glättli-Brunner A.G. Zürich
Löwenstr. 33 - Telephon 58853



POUR TOUS SOUDAGES FORTS

CENDRES & METAUX SA

Patente commerciale

METAUX PRECIEUX

BIEL-BIENNE

BREVETS D'INVENTION

MARQUES DE FABRIQUE - DESSINS - MODÈLES
CONSULTATIONS - EXPERTISES

ANDRÉ SCHOTT INGÉNIEUR-CONSEIL
ROTISSERIE, 1 GENEVE TÉLÉPH. 60 398

ZEICHENTISCHE

ZEICHENMASCHINEN, GANZE ZEICHEN-
TECHNISCHE EINRICHTUNGEN

Konkurrenzlos in Preis und Qualität vom Spezial-
geschäft

A. GRAB-STUMP A.-G. ZÜRICH



ARCHITECTE

Jeune homme cherche place
pour 1^{re} année de stage.
Ecrire sous chiffre P 2963 N
à Publicitas, Lausanne.

BAUMGARTNER & C^{ie}
(S. A.)

LAUSANNE

Papiers tous genres

R. Schmid-Jaisli
Zofingue
Plaques-adresses
Échantillons à disposition

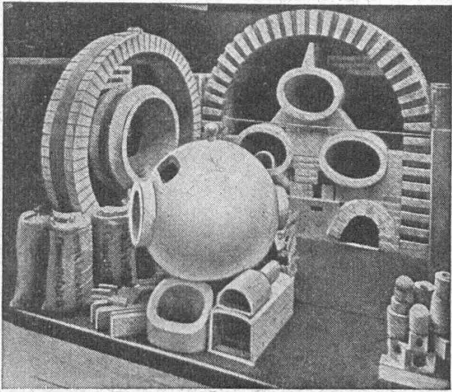
**La publicité
seule
vous fera
connaître...**



**KERAMIKWERK
F. HOFFMANN & C^{IE}
ZÜRICH-ALTSTETTEN
VULKANSTR. 110. TEL: 5.58.87**

PERMANENTE BAUFACH-AUSSTELLUNG
300 Firmen aus der ganzen Schweiz
SCHWEIZER BAUMUSTER-CENTRALE ZÜRICH

Talstrasse 9 Eintritt frei Beim Hotel Baur au Lac Bärenblock



Exposition nationale 1914. Médaille d'or.

Fabrique de Produits Réfractaires Lausen S. A.

Fondée en 1872 **Lausen** (Bâle-Camp.) Tél. N° 72.282

**Matériaux réfractaires de qualité
alumineuse, silicieuse,
au corindon, au carborundum,
en sillimanit, etc., pour toutes les industries**

PRODUITS { anti-acides
isolants



**Carreaux en grès pour dallages et
revêtements, uni, porphyré, flammé**



DÉPÔTS DANS TOUTES LES GRANDES VILLES



L'explosif

bien connu, efficace et bon marché

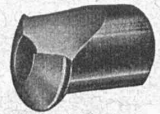
c'est

la poudre noire

Intend. féd. des Poudres, Berne

Outils

Ifanger



pour tous travaux de tournage

ED. IFANGER Fabrique d'outils
USTER



Éternit

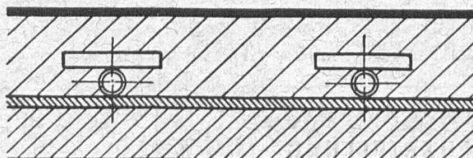
défie le temps



LE BÉTON VIBRÉ
pour routes en béton, revêtements
et dallages divers s'exécute avec le

VIBROPIIL

Brevet n° No. 129.811
Demander renseignements et offres à
S.A. RENÉ MAYING
Avenue de France 66 - Tél. 272.38
LAUSANNE



CALORIE

GENÈVE — LAUSANNE — NEUCHÂTEL — FRIBOURG

CHAUFFAGE PAR RAYONNEMENT

SOL CHAUFFANT

(Brevet Calorie)

HYGIÉNIQUE

CONFORTABLE