

**Zeitschrift:** Bulletin technique de la Suisse romande  
**Band:** 66 (1940)  
**Heft:** 18

## **Werbung**

### **Nutzungsbedingungen**

Die ETH-Bibliothek ist die Anbieterin der digitalisierten Zeitschriften auf E-Periodica. Sie besitzt keine Urheberrechte an den Zeitschriften und ist nicht verantwortlich für deren Inhalte. Die Rechte liegen in der Regel bei den Herausgebern beziehungsweise den externen Rechteinhabern. Das Veröffentlichen von Bildern in Print- und Online-Publikationen sowie auf Social Media-Kanälen oder Webseiten ist nur mit vorheriger Genehmigung der Rechteinhaber erlaubt. [Mehr erfahren](#)

### **Conditions d'utilisation**

L'ETH Library est le fournisseur des revues numérisées. Elle ne détient aucun droit d'auteur sur les revues et n'est pas responsable de leur contenu. En règle générale, les droits sont détenus par les éditeurs ou les détenteurs de droits externes. La reproduction d'images dans des publications imprimées ou en ligne ainsi que sur des canaux de médias sociaux ou des sites web n'est autorisée qu'avec l'accord préalable des détenteurs des droits. [En savoir plus](#)

### **Terms of use**

The ETH Library is the provider of the digitised journals. It does not own any copyrights to the journals and is not responsible for their content. The rights usually lie with the publishers or the external rights holders. Publishing images in print and online publications, as well as on social media channels or websites, is only permitted with the prior consent of the rights holders. [Find out more](#)

**Download PDF:** 27.01.2026

**ETH-Bibliothek Zürich, E-Periodica, <https://www.e-periodica.ch>**

# Bulletin Technique

de la Suisse romande

Organe

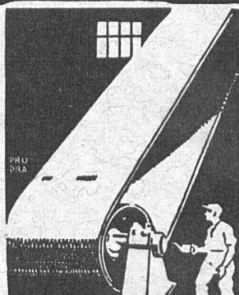
de la Société suisse des ingénieurs et des architectes,  
des Sociétés vaudoise et genevoise des ingénieurs et des architectes,  
de l'Association des Anciens élèves de l'Ecole d'ingénieurs de l'Université de Lausanne,  
des Groupes romands des Anciens élèves de l'Ecole polytechnique fédérale.

**Manufacture de  
Courroies S.A.**

Anciennement  
Weber & Cie.

**Menziken**

Téléphone 133



Courroies de transmissions  
de tous genres

Courroies spéciales

Lanières - Agrafes - Colle

**SPÄLTI FILS & C<sup>ie</sup>**

**VEVEY**

**Rue des Chenevières, 11**

Téléphone 519 42

**MAISON PRINCIPALE à ZURICH 5**

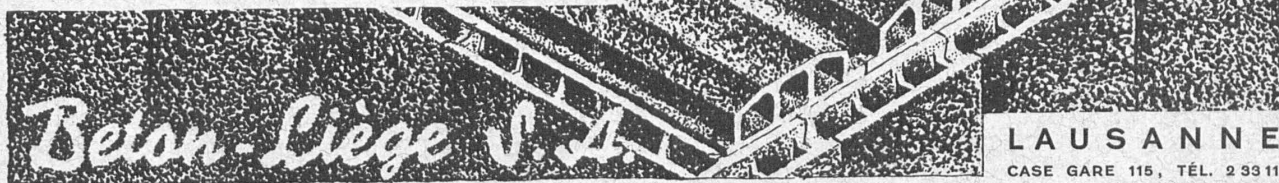
Téléphone 3 66 23

**Rebobinage**

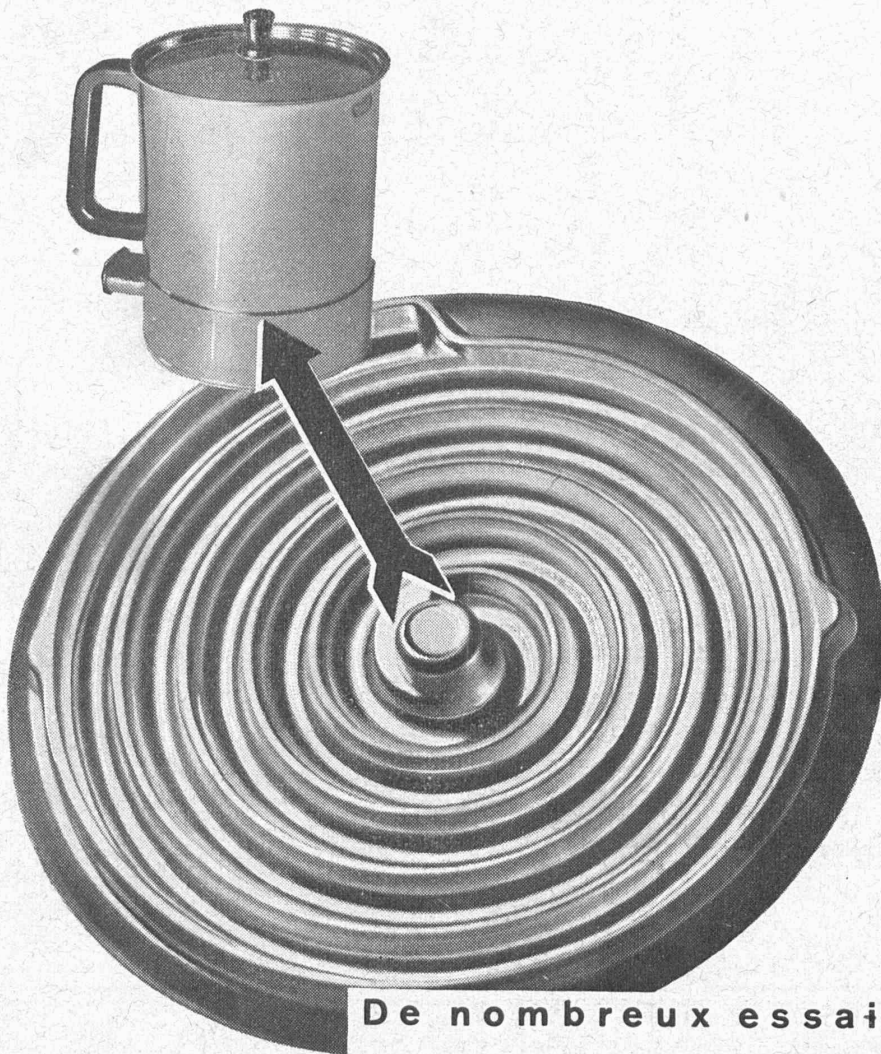
de Moteurs électriques,  
Génératrices, Transformateurs  
de toutes provenances

pour haute et basse tension.

LA CONSTRUCTION ISOLÉE IMPECCA-  
BLEMENT DANS TOUS SES DÉTAILS



CASE GARE 115, TÉL. 2 33 11



## De nombreux essais

faits sur la plaque de chauffe de cette bouilloire électrique ont prouvé qu'elle ne subit, même surchauffée, aucune déformation. La conductibilité de chaleur reste parfaite. Ce résultat était donc déterminant pour le choix de notre procédé de fabrication qui permet de réaliser de tels avantages. La puissante pression que subit le métal au matriçage à chaud a pour effet de donner à la structure de la pièce une homogénéité si parfaite qu'un retrait ou déformation quelconque sont exclus. Ne vaudrait-il pas la peine pour vous aussi d'examiner les multiples possibilités d'application du matriçage à chaud pour votre fabrication ?

# THÉCLA

TRIPLEX

Société Anonyme St-Ursanne. Téléphone 53155

**Tuyaux d'un demi,  
d'un et deux mètres  
de longueur,  
Tuyaux coniques,  
Caniveaux, Raccords  
en T et en Y,  
Réductions,  
Drains et tuyaux spéciaux.**

## Tuyaux en ciment imprégnés

BREVET SUISSE + N° 152 546

Grande résistance aux acides et à l'écrasement, coefficient d'abrasion très minime, surfaces lisses; excellents pour canalisations à gros débit, d'égoûts et pour conduites dans terrains marécageux, tourbeux ou contenant du gypse.

## S. A. KANDERKIES, THOUNE

### TREUIL A DOUBLE ACTION DEMAG

Brevet + N° 127348

Le plus petit **MONTE-SAC**  
électrique 125-500 kg. de force

Nombreuses appli-  
cations aussi comme  
monte-charge  
Grand rendement  
Frais minimes  
Grand stock à Lu-  
cerne aussi en pié-  
ces de rechange.



**G. BÄUMLIN, ing.**  
LUCERNE Tél. 200 40

**NOTZ & CO.  
BIENNE**

**ACIER  
SANDVIK**

"Employez des  
**Chaines Galle**  
au lieu de courroies



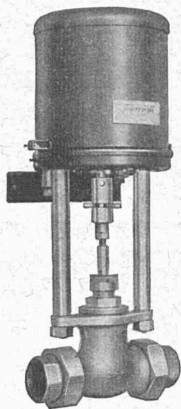
Production  
augmentée  
Rendement 98%  
Demandez prix-  
courant et  
questionnaire s.v.pl.

**Fabrique de Chaines Galle  
à Luzerne. S.A.**

Téléphone Nos 21.696 & 24 565

## Commande automatique électrique

d'installations de chauffage  
de ventilation  
frigorifiques  
de pompes



par

Interrupteurs horaires  
Horloges à contacts  
Interrupteurs à distance  
Interrupteurs de pression  
Interrupteurs à flotteur  
Régulateurs de température  
Régulateurs d'humidité (humidostats)  
Vannes motorisées  
Vannes à électro  
Commandes motrices pour clapets d'air etc.

Demandez nos catalogues.

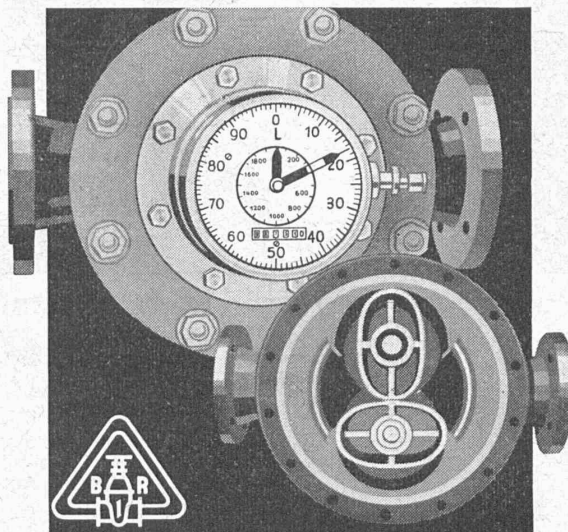
# SAUTER

Fabrique d'Appareils Electriques  
FR. SAUTER S.A. à Bâle

Bureau technique de Genève, rue Diday, 12.

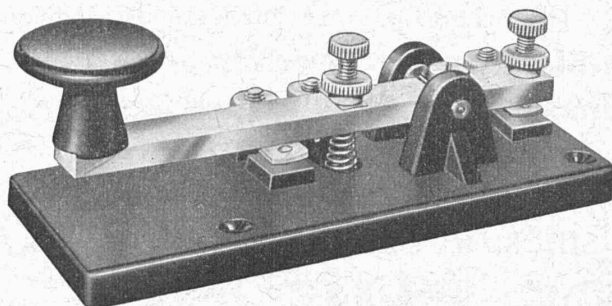
## COMPTEUR B & R A ROUES OVALES (Brev. all.)

pour huile, benzol, pétrole, etc.



BOPP & REUTHER <sup>GM</sup>  
MANNHEIM-WALDHOF <sup>BH</sup>

Repr. : Dr. Ing. H. EIMER, Ing. Bureau  
**KREUZLINGEN**



## Le manipulateur Morse

T 10956

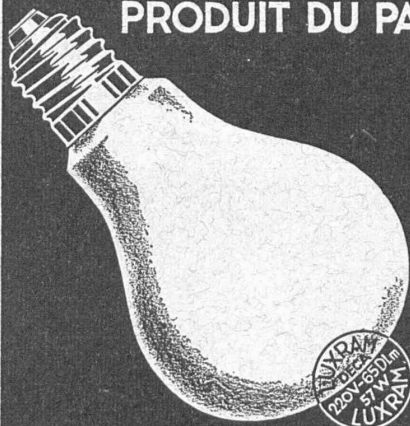
Le socle, en matière moulée, peut être fixé, éventuellement avec interposition d'une pièce d'épaisseur. Si le manipulateur doit pouvoir se mouvoir sur une table, il y a intérêt à le visser sur une plaque alourdie, avec une semelle de caoutchouc.

Le socle peut être réduit, de façon à pouvoir incorporer le manipulateur dans un appareil ou un tableau; ceci est intéressant pour les amateurs-émetteurs.

Prix brut Fr. 9.60

# Hasler SA Berne

PRODUIT DU PAYS.

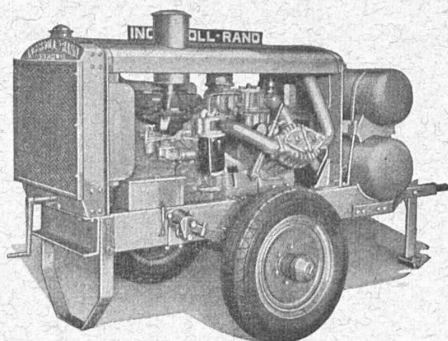


# LUXRAM *Deca*

dépolie intérieurement.  
*La nouvelle lampe du plus haut rendement économique.*

*Avec estampille de garantie*

S.A. LUMIERE  
GOLDAU.



## Moto-Compresseur Ingersoll-Rand

sur 2 roues à pneumatiques.

Moteur à huile lourde 4 cylindres.  
Compresseur bi-étagé, 3 cylindres, réfrigération à air,  
roulement à billes, soupapes inusables.

Les moto-compresseurs ainsi que les outils **INGERSOLL-RAND**  
représentent le maximum de sécurité et de rendement et le minimum d'usure.  
*Un essai vous convaincra.*

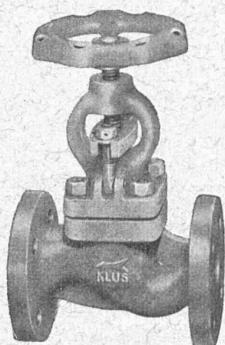
Vente exclusive pour la Suisse :

**ROBERT AEBI & C<sup>IE</sup> S. A., ZURICH**

Bureau technique

Fabrique de machines

Tél. 31.750



Soupape à passage en S

### Organes de transmission

pour toutes les branches de l'industrie.

### Tuyauterie et Robinetterie

pour conduites d'eau et de gaz.

**Robinetterie** en fonte à haute résistance, acier ou bronze, ou autres  
matières, pour eau froide, eau surchauffée, vapeur, benzine,  
pétrole, huile, gaz, acides, bases, et autres liquides chimiques.

### Articles de canalisation et d'égouts.

**Articles sanitaires** en fonte émaillée, façon porcelaine.

**Matériel pour chauffage central.**

Société des Usines de LOUIS de ROLL S.A.

## USINE DE KLUS

KLUS (Soleure)

Fondée en 1810.

2000 ouvriers et employés.

# ASEOL

**Lubrifiants de qualité**  
Adolf Schmids Erben S. A.  
Berne