

**Zeitschrift:** Bulletin technique de la Suisse romande  
**Band:** 66 (1940)  
**Heft:** 15

## **Werbung**

### **Nutzungsbedingungen**

Die ETH-Bibliothek ist die Anbieterin der digitalisierten Zeitschriften auf E-Periodica. Sie besitzt keine Urheberrechte an den Zeitschriften und ist nicht verantwortlich für deren Inhalte. Die Rechte liegen in der Regel bei den Herausgebern beziehungsweise den externen Rechteinhabern. Das Veröffentlichen von Bildern in Print- und Online-Publikationen sowie auf Social Media-Kanälen oder Webseiten ist nur mit vorheriger Genehmigung der Rechteinhaber erlaubt. [Mehr erfahren](#)

### **Conditions d'utilisation**

L'ETH Library est le fournisseur des revues numérisées. Elle ne détient aucun droit d'auteur sur les revues et n'est pas responsable de leur contenu. En règle générale, les droits sont détenus par les éditeurs ou les détenteurs de droits externes. La reproduction d'images dans des publications imprimées ou en ligne ainsi que sur des canaux de médias sociaux ou des sites web n'est autorisée qu'avec l'accord préalable des détenteurs des droits. [En savoir plus](#)

### **Terms of use**

The ETH Library is the provider of the digitised journals. It does not own any copyrights to the journals and is not responsible for their content. The rights usually lie with the publishers or the external rights holders. Publishing images in print and online publications, as well as on social media channels or websites, is only permitted with the prior consent of the rights holders. [Find out more](#)

**Download PDF:** 26.01.2026

**ETH-Bibliothek Zürich, E-Periodica, <https://www.e-periodica.ch>**

# OERLIKON



Trolleybus de la Ville de Zurich.

## Equipements électriques

pour locomotives, automotrices, trains rapides légers, véhicules Diesel-électriques, etc. (pour voies normales, voies étroites, chemins de fer de montagne à crémaillère, etc.), trolleybus, tramways, téléphériques, monte-pentes pour skieurs. — Compresseurs et pompes à vide pour véhicules ou installations stationnaires.

## Plus de 750 trolleybus

dont les équipements électriques sont construits suivant le système employé par OERLIKON, sont en service dans les villes de Zurich, Londres, Birmingham, Belfast, Copenhague, Perth, Canton, etc. — Actuellement en construction 6 trolleybus pour la ville de Berne.

## ATELIERS DE CONSTRUCTION OERLIKON, ZURICH-OERLIKON

Bureaux de vente à Zurich, Berne, Lausanne et Lucerne

Société des Usines de Louis de Roll S. A.

Fonderie de Berne à Berne

Télégrammes : Fonderie de Berne

Téléphone : 2 50 66



Téléphérique du Lac de Zurich  
à l'Exposition Nationale 1939

Tour d'accès, côté Enge, avec restaurant

## Téléphériques et Funiculaires



pour le transport de personnes et de marchandises

Matériel de chemins de fer :

Branchements, Croisements, Ponts tournants,  
Chariots transbordeurs, Treuils de halage, etc.

Superstructure à crémaillère,

Monte-pentes à traîneaux

Ponts-roulants et grues

Ponts-portiques de chargement

Treuils et vannes de barrages

Dragues à câbles

Constructions mécaniques

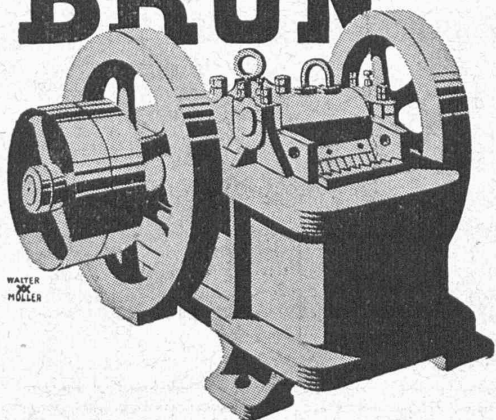
Fonderie de fer

# XXI<sup>e</sup> COMPTOIR SUISSE LAUSANNE

7-22 septembre 1940

Billets simple course valables pour le retour

## BRUN



### Machines pour la préparation du sable et du gravier :

Concasseurs, broyeurs, laveuses, trieurs à  
tambour, trieurs vibratoires, appareils  
d'alimentation, élévateurs, etc.

### DRAGLINES

Installations complètes pour  
la préparation du sable et du gravier

**BRUN & C<sup>ie</sup>** FABRIQUE DE  
MACHINES

NEBIKON (Lucerne)

Téléphone 85.112

Fondée en 1872

### Tôles perforées



**H. HEER & C<sup>o</sup>**  
OLTEN

## La BANQUE CANTONALE VAUDOISE à Lausanne

25<sup>e</sup> AGENCES ET 3 SOUS-AGENCES DANS LE CANTON — AGENCE A LAUSANNE : PLACE BEL-AIR  
met ses services à la disposition de MM. les industriels, commerçants et particuliers

TOUTES OPÉRATIONS DE BANQUE AUX MEILLEURES CONDITIONS

**La publicité seule vous fera connaître !!!**

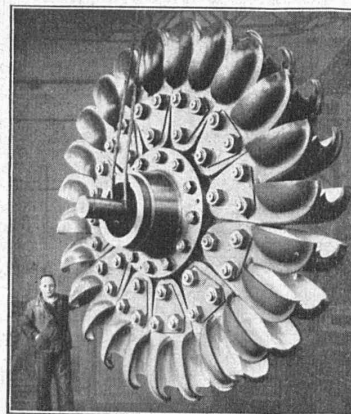
## TURBINES HYDRAULIQUES

POUR TOUTES CHUTES ET TOUS DÉBITS

ROUE D'UN GROUPE  
DE 60 000 CH  
CHUTE 640 MÈTRES

ATELIERS DES CHARMILLES S. A. GENÈVE

## CHARMILLES - GENÈVE







## ACIERS STYRIA S.A. ZURICH

Ausstellungsstr. 104 Tél. 7 13 25



## BREVETS D'INVENTION

MARQUES DE FABRIQUE - DESSINS - MODÈLES  
CONSULTATIONS - EXPERTISES

**ANDRÉ SCHOTT** INGÉNIEUR-CONSEIL  
ROTISSERIE, 1 GENEVE TÉLÉPH. 50.398



**LE BETON VIBRÉ**  
pour routes en béton, revêtements  
et dallages divers s'exécute avec le

**VIBROPIL**  
Brevet n° 129.811

Demandez renseignements et offres à  
**S.A. RENE MAY ING.**  
Avenue de France 68 - Tél. 272.38  
LAUSANNE

## ACBAR

la commande  
individuelle  
moderne pour  
machines de  
tous genres



éprouvée de longue date dans des milliers d'entreprises  
industrielles de toutes branches.

Rapports de démultiplication jusqu'à 100 000 : 1. Construction axiale, fonctionnent silencieux, ne demandant aucun entretien.

Engrenages **ACBAR** et Constructions mécaniques  
Fridolin Michel-Dietelm & Co., **UERIKON-ZURICH**



## S. A. FABRIQUES DE MEUBLES Horgen-Glaris à Horgen

Maison suisse la plus importante pour

### AMEUBLEMENT

de Salles de concert, théâtres, cinémathèques,  
restaurants, cafés, salles à manger,  
vestibules, etc.

## ZEICHENTISCHE

ZEICHENMASCHINEN, GANZE ZEICHEN-  
TECHNISCHE EINRICHTUNGEN

Konkurrenzlos in Preis und Qualität vom Spezial-  
geschäft

**A. GRAB-STUMP A.-G. ZÜRICH**



## BREVETS D'INVENTION

Dessins - Modèles - Marques de Fabrique

## NAEGELI & Cie, BERNE

Ingénieurs-Conseils

Bundesgasse 16 - Téléphones

## CALCULS DE STABILITÉ

PROJETS - SURVEILLANCE - EXPERTISE

BÉTON ARMÉ

ET CONSTRUCTIONS DIVERSES

**A. PARIS,** INGÉNIEUR-CONSEIL  
LAUSANNE

Petit Beaulieu, Av. Beaulieu. - Téléphone 24.692

## IMPRIMERIE LA CONCORDE

### LAUSANNE

Terreaux 31

Téléphone 2 35 95

Impressions commerciales et artistiques.  
Tirages en couleurs, Illustrations, Labeurs  
Journaux, volumes, brochures, catalogues  
Circulaires. - Enveloppes. - Programmes.  
Cartes de visite et d'adresse, Obligations  
Faire-part, Registres. - Algèbre, Musique

OFFRES D'EXPLOITATION DE BREVETS D'INVENTION  
**IMER, DÉRIAZ & C<sup>IE</sup>**  
 CONSEILS EN PROPRIÉTÉ INDUSTRIELLE  
 — MAISON FONDÉE EN 1877 — GENEVE

Les propriétaires des brevets suisses suivants désirent entrer en relation avec des fabricants suisses, en vue de la fabrication des articles brevetés, et seraient disposés à céder des licences d'exploitation ou à vendre leurs brevets.

- N° 181.846 du 7 juillet 1934, pour : Dispositif comprenant un canon de mitrailleuse et un mécanisme d'alimentation.  
 N° 164.851 du 21 juillet 1932, pour : Pompe pour machine à couler les caractères typographiques.  
 N° 157.941 du 25 août 1931, pour : Procédé de préparation de l'acide  $\beta$ -imidazolyl-propionique.  
 N° 192.391 du 24 juin 1936, pour : Magasin à munitions pour armes à feu automatiques.  
 N° 192.176 du 24 juin 1936, pour : Magasin à tambour pour armes à feu automatiques.  
 N° 187.151 du 18 juin 1933, pour : Fusée à percussion,  
 N° 171.095 vom 31. Juli 1933, für : Verfahren zur Herstellung von Körpern aus härtbaren Kunstmasse.  
 N° 185.440 du 15 juin 1933, pour : Appareil photographique de prises de vues.

Prière d'adresser les offres ou propositions à MM. Imer, Dériaz & C<sup>ie</sup>, ingénieurs conseils, 14, rue du Mont-Blanc, à Genève, qui les transmettront à qui de droit.



**LOSINGER & C<sup>IE</sup>**  
 LAUSANNE, VEVEY, GENÈVE, SION  
 Travaux hydrauliques

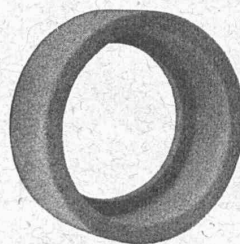
**PIEUX en BÉTON**  
**Système EXPRESS**  
**Système FROTÉ**  
**Reprises**  
**en sous-œuvre**



**ENSEIGNES  
 BRAUN**  
**DÉCORATION**  
**Projets. - Devis.**  
 Tél. 298 55 LAUSANNE  
**F. BELVISI**  
 Successeur

**NOTZ & C<sup>o</sup>.**  
**BIENNE**  
**ACIER**  
**SANDVIK**

**MEULES, EMERI**



env. 1600 différents types en stock  
**ZIEGLER & Cie - Winterthour**

**RICHARD FRÈRES**  
 Maîtres  
 ferblantiers-couvreurs  
 Tous travaux et  
 réparations de  
**toitures**  
 •  
**LAUSANNE**  
 Valentin 58  
 Tél. 2 39 66  
 Domicile 2 39 67  
 •  
**MORGES**  
 Rue de la Gare 30  
 Tél. 7 27 93

**BAUMGARTNER & C<sup>ie</sup>**  
 (S. A.)

**LAUSANNE**

**Papiers tous genres**

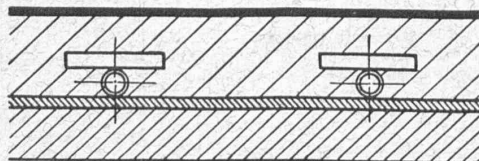
"Employez des  
**Chaines Galle**  
 au lieu de courroies



Production  
 augmentée  
 Rendement 98%  
 Demandez prix-  
 courant et  
 questionnaire s.v.p.  
**Fabrique de Chaines Galle**  
**à Luzerne. S.A.**

Téléphone Nos 21.696 & 24 565

**PHOTOGRAVURE  
 MONTBARON & C<sup>ie</sup>  
 NEUCHÂTEL**  
**affiche**  
 DESSIN  
 PROJETS  
 DEVIS



**CALORIE**

GENÈVE — LAUSANNE — NEUCHÂTEL — FRIBOURG

**CHAUFFAGE PAR RAYONNEMENT**

**SOL CHAUFFANT**

(Brevet Calorie)

HYGIÉNIQUE

CONFORTABLE