

**Zeitschrift:** Bulletin technique de la Suisse romande  
**Band:** 66 (1940)  
**Heft:** 15

## **Werbung**

### **Nutzungsbedingungen**

Die ETH-Bibliothek ist die Anbieterin der digitalisierten Zeitschriften auf E-Periodica. Sie besitzt keine Urheberrechte an den Zeitschriften und ist nicht verantwortlich für deren Inhalte. Die Rechte liegen in der Regel bei den Herausgebern beziehungsweise den externen Rechteinhabern. Das Veröffentlichen von Bildern in Print- und Online-Publikationen sowie auf Social Media-Kanälen oder Webseiten ist nur mit vorheriger Genehmigung der Rechteinhaber erlaubt. [Mehr erfahren](#)

### **Conditions d'utilisation**

L'ETH Library est le fournisseur des revues numérisées. Elle ne détient aucun droit d'auteur sur les revues et n'est pas responsable de leur contenu. En règle générale, les droits sont détenus par les éditeurs ou les détenteurs de droits externes. La reproduction d'images dans des publications imprimées ou en ligne ainsi que sur des canaux de médias sociaux ou des sites web n'est autorisée qu'avec l'accord préalable des détenteurs des droits. [En savoir plus](#)

### **Terms of use**

The ETH Library is the provider of the digitised journals. It does not own any copyrights to the journals and is not responsible for their content. The rights usually lie with the publishers or the external rights holders. Publishing images in print and online publications, as well as on social media channels or websites, is only permitted with the prior consent of the rights holders. [Find out more](#)

**Download PDF:** 26.01.2026

**ETH-Bibliothek Zürich, E-Periodica, <https://www.e-periodica.ch>**

# Bulletin Technique

## de la Suisse romande

Organe

de la Société suisse des ingénieurs et des architectes,  
des Sociétés vaudoise et genevoise des ingénieurs et des architectes,  
de l'Association des Anciens élèves de l'Ecole d'ingénieurs de l'Université de Lausanne,  
des Groupes romands des Anciens élèves de l'Ecole polytechnique fédérale.

### **MANUFACTURE** de Produits Céramiques et Réfractaires S. A. **LAUSEN**

PRODUITS RÉFRACTAIRES : BRIQUES, PLANELLES, DALLES, MORTIER, MOUFLES, CREUSETS

*Briques Klinker pour façades - Planelles Klinker pour carrelages - Briques de parement*

TUYAUX EN GRÈS, AUGES, CUVES — BRIQUES ÉMAILLÉES

Visitez notre exposition permanente : Schweizer Bau-Centrale, Zurich 1, Talstrasse, 9 (Entrée libre).

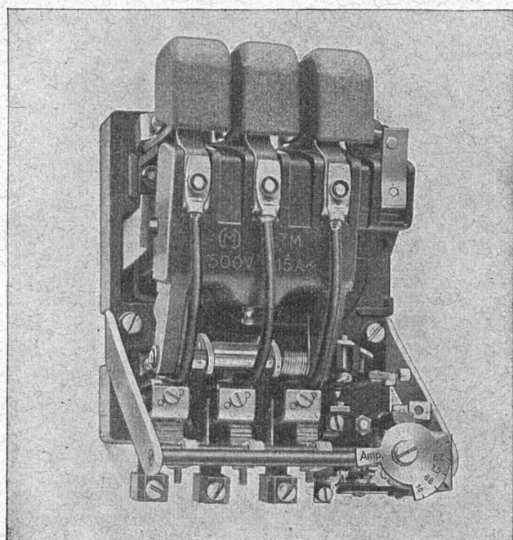
## **CHARLES MAIER & C<sup>IE</sup> - SCHAFFHOUSE**

**FABRIQUE D'APPAREILS ÉLECTRIQUES**

**16, Place St-François**

**Bureau de LAUSANNE**

**Téléphone 2 72 22**



### **Contacteurs à air**

15 & 40 amp. sous 500 volts ~

Dimensions réduites.

Nombre élevé de clenchements sans changement des contacts.

Haut pouvoir de coupure.

Consommation minime des électro-aimants.

Contacts argentés.

Compensation de température des relais therm.

Raccordement facile.

# Dilatite

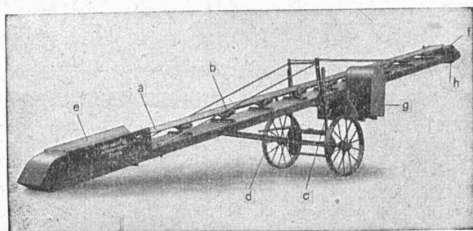
le liège aggloméré perfectionné  
isolant idéal contre la chaleur, le froid et le bruit

**Wanner & Cie. Sté. Ame., Horgen**

Fabrique de liège aggloméré Dilatite

Dépôt : Maison GÉTAZ, ROMANG, ECOFFEY, S. A., Lausanne.

## TRANSPORTEURS A COURROIE "RACO"



L'emploi de transporteurs à courroie RACO, de chargeurs à godets marchant sur chenilles ou d'autres appareils transporteurs — machines éprouvées que nous livrons comme spécialités — augmente le rendement tout en réduisant considérablement les frais de manutention.

Prospectus et offres à disposition.

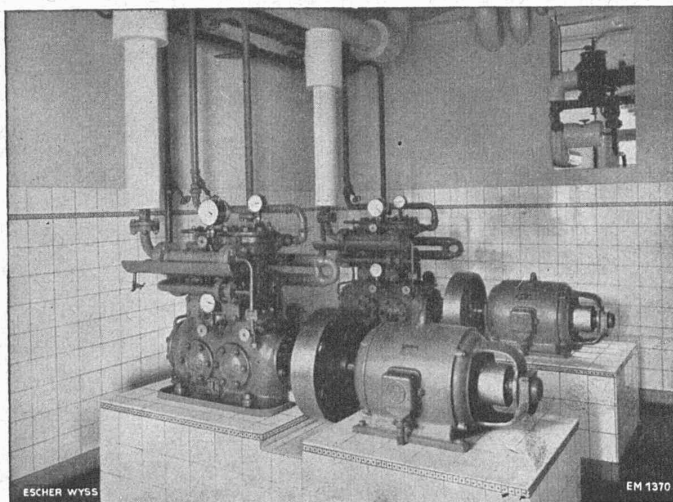
**ROBERT AEBI & C<sup>IE</sup> S. A., ZURICH**

Bureau technique

Fabrique de machines d'entreprises

Tél. 31.750

Succursale à Zollikofen (Berne)



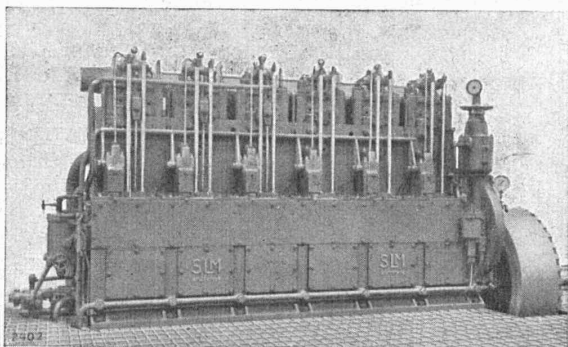
Installation frigorifique « FRIGOTROP » entièrement automatique dans une brasserie.

**ESCHER WYSS**  
**ZURICH**

### NOS SPÉCIALITÉS :

- Turbines hydrauliques
- Pompes
- Conduites forcées
- Hélices marines à pas variable
- Hélices d'avions en métal léger
- Machines à papier
- Turbines à vapeur
- Chaudières à vapeur et réservoirs
- Turbo-compresseurs et ventilateurs à hélice
- Installations d'évaporation
- Machines frigorifiques
- Essoreuses pour l'industrie, système « TER MEER »
- Produits de fonderie





Moteur Diesel „S. L. M. Winterthur“ de 300 CV.

**SLM**  
WINTERTHUR

**Moteurs Diesel**  
**Moteurs à gaz**  
**Compresseurs rotatifs**  
**Pompes à vide**  
fixes et transportables

**Société Suisse pour la Construction de Locomotives et de Machines**  
**WINTERTHUR**

**ANNONCES SUISSES S.A.**

SOCIÉTÉ GÉNÉRALE SUISSE DE PUBLICITÉ

se recommande pour toute votre

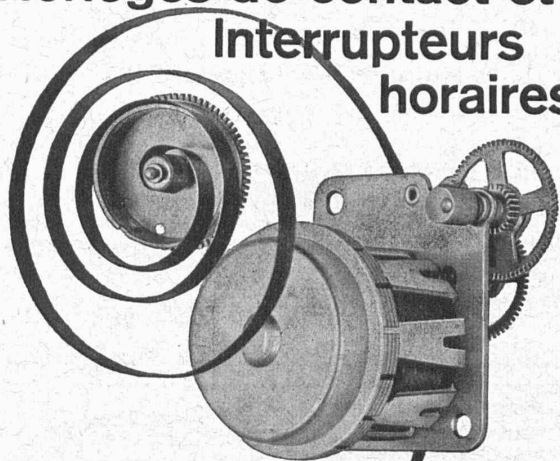
**LAUSANNE**

Rue Centrale, 8

Téléph. 2 33 26

**PUBLICITÉ**

**Horloges de contact et**  
**Interrupteurs**  
**horaires**

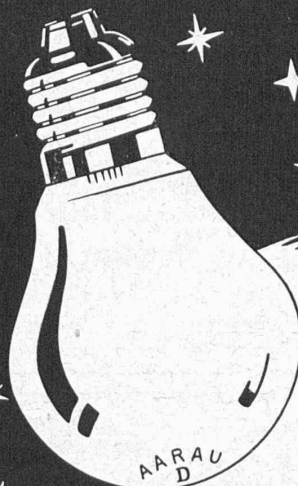


**Synchrones**

**avec**  
**Réserve de marche**

**LANDIS & GYR S.A.**  
**ZOUG**

In 900



**Une nuit claire comme le jour!**

avec la lampe „AARAU“  
„D“ appréciée pour sa construction solide, consommant très peu de courant, tout en débitant un maximum de lumière.

USINES DE LAMPES ÉLECTRIQUES AARAU S.A.

# SULZER

## CHAUFFAGE PAR RAYONNEMENT

Système Crittall

Brevets +

### Avantages particuliers :

Chaleur douce et agréable répartie uniformément dans chaque local. Aucun remous de poussière. Maximum de limpidité et de fraîcheur de l'air.

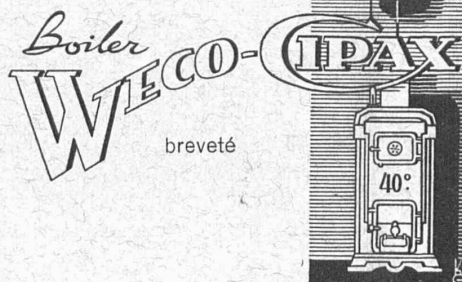
## Sulzer Frères, Société Anonyme

Section Chauffage Central / Winterthour et Succursales

### Actuellement

la question de la production d'eau chaude devient un véritable casse-tête, mais...

une solution rationnelle et économique vous est offerte grâce au



qui fournit pendant toute la période de chauffage **l'eau à 80° C.**, même avec une température basse de la chaudière, **sans augmentation perceptible de combustible.** Chauffage d'été : par gaz ou électricité.

Documentation et prospectus R. 2 sur demande.

**CIPAG S.A.** Tél. 5 25 97  
**VEVEY**

## Eau chaude ?

Les appareils producteurs d'eau chaude, qui sont chauffés au coke ou au mazout, n'osent plus fonctionner. Il est toutefois possible de **maintenir leur exploitation** en les **électrifiant**. Le matériel nécessaire à cette transformation est livré par la maison

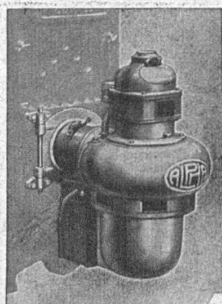
## ZENT S. A. BERNE

**CHAUFFE-EAU ÉLECTRIQUES & COMBINÉS, APPAREILS ÉLECTRIQUES A CIRCULATION**

Sur demande, cette maison donnera volontiers de plus amples renseignements.



# Cuenod



**LES MEILLEURS BRULEURS POUR  
TOUTES QUALITÉS D'HUILES**

*Aux prix actuels le chauffage au mazout est plus  
économique que le chauffage au charbon.*

Devis et renseignements gratuits.

**Ateliers H. CUÉNOD S.A., Châtelaine - GENÈVE**

