

**Zeitschrift:** Bulletin technique de la Suisse romande  
**Band:** 66 (1940)  
**Heft:** 14

## **Werbung**

### **Nutzungsbedingungen**

Die ETH-Bibliothek ist die Anbieterin der digitalisierten Zeitschriften auf E-Periodica. Sie besitzt keine Urheberrechte an den Zeitschriften und ist nicht verantwortlich für deren Inhalte. Die Rechte liegen in der Regel bei den Herausgebern beziehungsweise den externen Rechteinhabern. Das Veröffentlichen von Bildern in Print- und Online-Publikationen sowie auf Social Media-Kanälen oder Webseiten ist nur mit vorheriger Genehmigung der Rechteinhaber erlaubt. [Mehr erfahren](#)

### **Conditions d'utilisation**

L'ETH Library est le fournisseur des revues numérisées. Elle ne détient aucun droit d'auteur sur les revues et n'est pas responsable de leur contenu. En règle générale, les droits sont détenus par les éditeurs ou les détenteurs de droits externes. La reproduction d'images dans des publications imprimées ou en ligne ainsi que sur des canaux de médias sociaux ou des sites web n'est autorisée qu'avec l'accord préalable des détenteurs des droits. [En savoir plus](#)

### **Terms of use**

The ETH Library is the provider of the digitised journals. It does not own any copyrights to the journals and is not responsible for their content. The rights usually lie with the publishers or the external rights holders. Publishing images in print and online publications, as well as on social media channels or websites, is only permitted with the prior consent of the rights holders. [Find out more](#)

**Download PDF:** 27.01.2026

**ETH-Bibliothek Zürich, E-Periodica, <https://www.e-periodica.ch>**

# Bulletin Technique

## de la Suisse romande

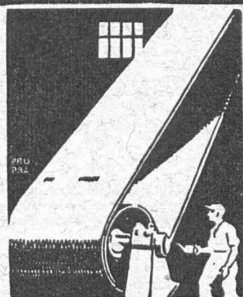
Organe

de la Société suisse des ingénieurs et des architectes,  
des Sociétés vaudoise et genevoise des ingénieurs et des architectes,  
de l'Association des Anciens élèves de l'Ecole d'ingénieurs de l'Université de Lausanne,  
des Groupes romands des Anciens élèves de l'Ecole polytechnique fédérale.

**Manufacture de  
Courroies S.A.**

Anciennement  
Weber & Cie.

**Menziken** Téléphone 133



Courroies de transmissions  
de tous genres

Courroies spéciales

Lanières - Agrafes - Colle

**SPÄLTI FILS & C<sup>ie</sup>**  
**VEVEY**

**Rue des Chenevières, 11**

Téléphone 519 42

**MAISON PRINCIPALE à ZURICH 5**

Téléphone 3 66 23

**Nous réparons :**

Moteurs électriques,

Génératrices,

Transformateurs et Appareils

de toutes provenances

pour haute et basse tension.

**La BANQUE CANTONALE VAUDOISE**  
à Lausanne

25 AGENCES ET 3 SOUS-AGENCES DANS LE CANTON — AGENCE A LAUSANNE : PLACE BEL-AIR  
met ses services à la disposition de MM. les industriels, commerçants et particuliers

TOUTES OPÉRATIONS DE BANQUE AUX MEILLEURES CONDITIONS

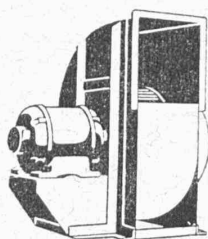
*Les produits de fabrication*



**OEDERLIN**

*sont connus par leurs hautes qualités et sont toujours appréciés.*

S. A. OEDERLIN & C<sup>ie</sup>, BADEN (SUISSE) — FONDÉE EN 1858 — USINES MÉTALLURGIQUES  
POUR LA FABRICATION DE TOUTE ROBINETTERIE ET PRODUITS SIMILAIRES EN CUIVRE ET  
ACIER INOXYDABLE — FONDERIES POUR TOUS LES ALLIAGES DE CUIVRE ET DES MÉTAUX  
LEGERES — RADIATEURS EN CUIVRE



## Ventilateurs

à marche silencieuse  
pour toutes applications

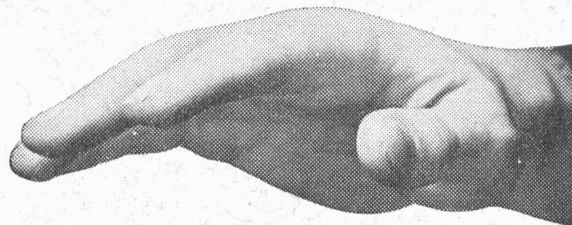
Aération - Conditionnement  
d'air - Séchage - Ventilation  
d'abris.

Moteurs électriques  
à marche silencieuse



**H. Meidinger & C<sup>ie</sup>, Bâle 4**

Représentant : L.-E. Golay, Ing., Genève  
11, Rue du Mont-Blanc - Téléphone 2.63.29




Nos assurances Accidents,  
Responsabilité civile et Vie  
vous accordent protection  
et pleine sécurité à des con-  
ditions très avantageuses.

Demandez nos prospectus.

## “Winterthour”

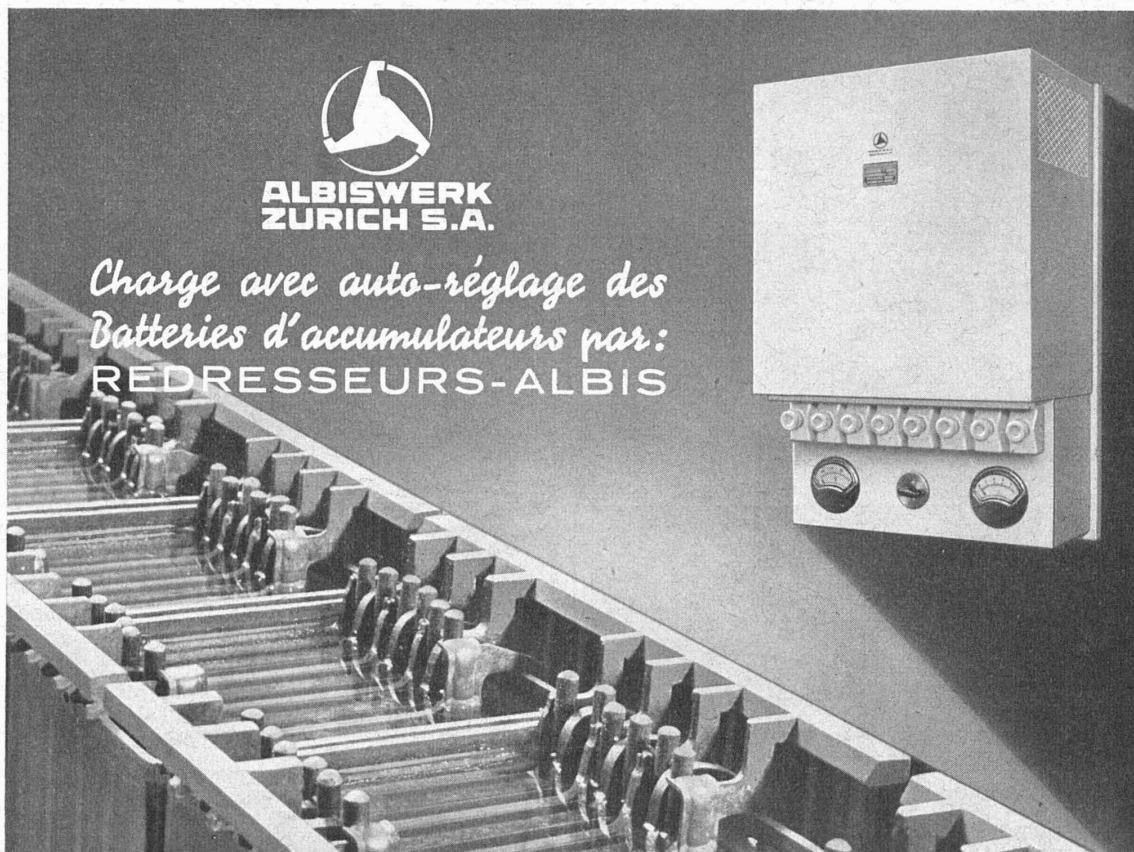
Société Suisse d'Assurance contre  
les Accidents à Winterthour.  
Société d'Assurance sur la Vie.



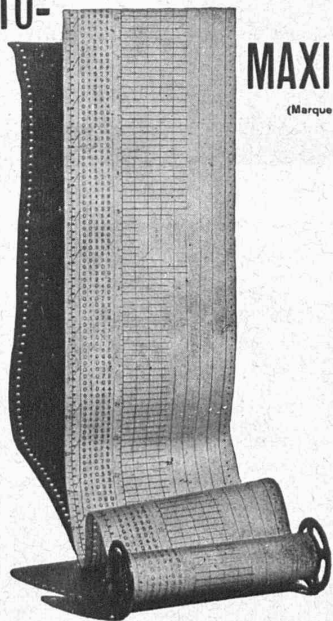


**ALBISWERK  
ZURICH S.A.**

*Charge avec auto-réglage des  
Batteries d'accumulateurs par:*  
**REDRESSEURS-ALBIS**



**PRINTO-**



**MAXIGRAPHE**

(Marque déposée)

Une courbe de charge pour le technicien,  
une colonne de chiffres pour le comptable.  
Enregistreur imprimeur des valeurs  
moyennes de la charge.

**LANDIS & GYR**  
S.A. ZOUG

LD 898

## **Instruments de mesure :**

**Manomètres**

**Thermomètres**

**Compteurs**

## **Accessoires de chaudières :**

**Robinets à soupapes**

**Robinets à vannes**

**Appareils de surveillance**

**Pompes, Élévateurs, etc.**

**Manometer A.-G., Zurich 11**

Andreasstrasse, 9 - Téléphone 6 64 66

PRODUIT DU PAYS.



# LUXRAM Deca.

*dépolie intérieurement.  
La nouvelle lampe du plus haut rendement  
économique.*

*Avec estampille de garantie*

S.A. LUMIERE  
GOLDAU.

**BREVETS  
d'INVENTION**  
*La plus ancienne maison spécialisée  
de Suisse :* **IMER, DÉRIAZ & C<sup>ie</sup>**  
14, rue du Mont-Blanc  
GENÈVE

## Installations aérothermiques

à vapeur et à eau chaude

pour

Ateliers, entrepôts, salles de gymnastique,  
etc.

Frais d'achat et d'exploitation réduits.  
Rendement élevé.

**Chauffages centraux**

**G. WEBER S. A., Lausanne**



**S. A. FABRIQUES DE MEUBLES**  
Horgen-Claris à Horgen  
*Maison suisse la plus importante pour*  
**AMEUBLEMENT**  
de Salles de concert, théâtres, cinémato-  
graphes, restaurants, cafés, salles à manger,  
vestibules, etc.

**NOTZ & CO.**  
**BIENNE**  
**ACIER**  
**SANDVIK**

## EXPLOSIFS

**CHEDDITE  
TELSITE**

*Les meilleurs*

**EXPLOSEURS  
DÉTONATEURS ÉLECTRIQUES**  
*(Spécialités)*

Agents généraux

**Petitpierre & Grisel**  
**NEUCHÂTEL**

Pour votre chauffage central une chaudière  
à grésillon d'anthracite

## VENTO-KLUS

signifie :

**simplicité de surveillance  
grande souplesse de chauffe  
réduction des frais de chauffage  
parfaite sécurité de marche**

**Société des Usines de Louis de Roll S. A.**

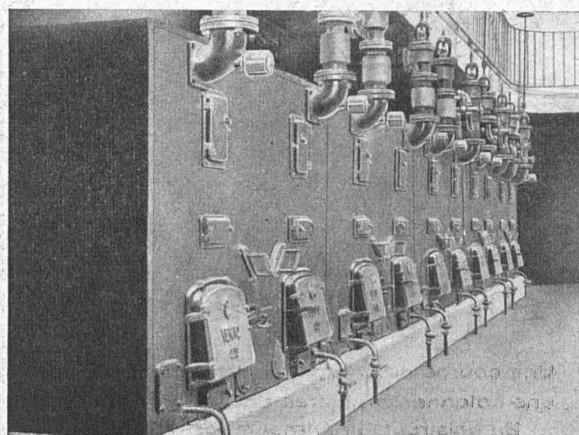


**Usine de Klus**

**KLUS (Soleure)**

Fondée en 1810

2000 ouvriers et employés



Chaufferie d'hôpital équipée de  
5 chaudières Vento-double.