

**Zeitschrift:** Bulletin technique de la Suisse romande  
**Band:** 66 (1940)  
**Heft:** 12

## Werbung

### Nutzungsbedingungen

Die ETH-Bibliothek ist die Anbieterin der digitalisierten Zeitschriften auf E-Periodica. Sie besitzt keine Urheberrechte an den Zeitschriften und ist nicht verantwortlich für deren Inhalte. Die Rechte liegen in der Regel bei den Herausgebern beziehungsweise den externen Rechteinhabern. Das Veröffentlichen von Bildern in Print- und Online-Publikationen sowie auf Social Media-Kanälen oder Webseiten ist nur mit vorheriger Genehmigung der Rechteinhaber erlaubt. [Mehr erfahren](#)

### Conditions d'utilisation

L'ETH Library est le fournisseur des revues numérisées. Elle ne détient aucun droit d'auteur sur les revues et n'est pas responsable de leur contenu. En règle générale, les droits sont détenus par les éditeurs ou les détenteurs de droits externes. La reproduction d'images dans des publications imprimées ou en ligne ainsi que sur des canaux de médias sociaux ou des sites web n'est autorisée qu'avec l'accord préalable des détenteurs des droits. [En savoir plus](#)

### Terms of use

The ETH Library is the provider of the digitised journals. It does not own any copyrights to the journals and is not responsible for their content. The rights usually lie with the publishers or the external rights holders. Publishing images in print and online publications, as well as on social media channels or websites, is only permitted with the prior consent of the rights holders. [Find out more](#)

**Download PDF:** 26.01.2026

**ETH-Bibliothek Zürich, E-Periodica, <https://www.e-periodica.ch>**

PRODUIT DU PAYS.



# LUXRAM Deca.

*dépolie intérieurement.  
La nouvelle lampe du plus haut rendement  
économique.*

*Avec estampille de garantie*

S.A. LUMIERE  
GOLDAU.



**LE BÉTON VIBRÉ**  
pour routes en béton, revêtements  
et dallages divers s'exécute avec le

## VIBROPIIL

Brevet n° 129.811  
Demander renseignements et offres à  
**S.A. RENE MAYING**  
Avenue de France 66 - Tél. 272.38  
LAUSANNE

**BREVETS D'INVENTION**  
MARQUES DE FABRIQUE · DESSINS · MODÈLES  
CONSULTATIONS · EXPERTISES

**ANDRÉ SCHOTT** INGÉNIEUR-CONSEIL  
ROTISSERIE, 1 GENEVE TÉLÉPH. 50 398

BUREAU DE BREVETS D'INVENTION

**IMER, DÉRIAZ & C<sup>IE</sup>**  
Bureau fondé en 1877 par E. IMER-SCHNEIDER, Ingénieur-Conseil  
14, Rue du Mont-Blanc GENEVE Téléphone No 2 61 89  
Dépôt de brevets d'invention, marques de fabrique, modèles industriels  
EXPERTISES, CONSULTATIONS

Outils **Ifanger**



pour tous travaux de tournage  
**ED. IFANGER** Fabrique d'outils  
USTER

**S. A. DES CÂBLERIES & TRÉFILERIES**  
COSSONAY - GARE

**Cordons flexibles pour appareils mobiles**

Exécution spéciale avec  
**Manteau extérieur de caoutchouc coriace**  
à la place de la tresse sujette à une usure rapide.

**FIL DE QUALITÉ A. S. E.**

**Représentant général : ÉLECTRO-MATÉRIEL S. A.**  
Zurich — Berne — Bâle — Lausanne — Genève — Lugano

## Concasseurs "CLUS" à grand rendement



Concasseurs à balanciers simple ou double. — Concasseurs giratoires  
primaire ou secondaire. — Broyeurs à sable. — Machines à trier et  
laver le sable et le gravier. — Laveuses et Trieurs à inondation d'eau.  
Cribles vibratoires.

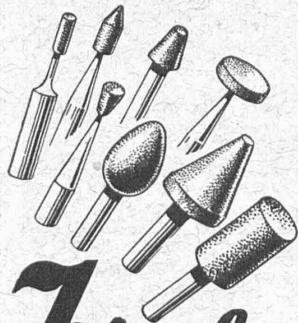
Installations complètes pour la préparation du sable et du  
gravier, pour tous rendements et exigences.

Renseignements et devis sur demande.

**ROBERT AEBI & C<sup>IE</sup> S. A., ZURICH**  
Bureau technique Fabrique de machines d'entreprises Tél. 31.750 Succursale à Zollikofen (Berne)

## Meules à tasseau

Env. 100 types en stock



**Ziegler & Co.**  
Winterthur

## Tôles perforées



**H. HEER & C<sup>o</sup>**  
OLTEN

Publicité efficace par  
le  
"Bulletin Technique"



## CRÉDIT FONCIER VAUDOIS

AUQUEL EST ADJOINTE LA

### CAISSE D'ÉPARGNE CANTONALE VAUDOISE

GARANTIE PAR L'ÉTAT

●  
PRÊTS HYPOTHÉCAIRES ET SUR  
NANTISSEMENT

OBLIGATIONS FONCIÈRES A 3 ET  
5 ANS

GÉRANCE DE TITRES

LOCATION DE COFFRES - FORTS  
(SAFES)

DÉPÔTS D'ÉPARGNE  
●



## LOSINGER & C<sup>ie</sup>

LAUSANNE, VEVEY, GENÈVE, SION  
Travaux hydrauliques

**PIEUX en BÉTON**

**Système EXPRESS**

**Système FROTÉ**

**Reprises**

**en sous-œuvre**



## ZEICHENTISCHE

ZEICHENMASCHINEN, GANZE ZEICHEN-  
TECHNISCHE EINRICHTUNGEN

Konkurrenzlos in Preis und Qualität vom Spezial-  
geschäft

**A. GRAB-STUMP A.-G. ZÜRICH**



## CALCULS DE STABILITÉ

PROJETS - SURVEILLANCE - EXPERTISE

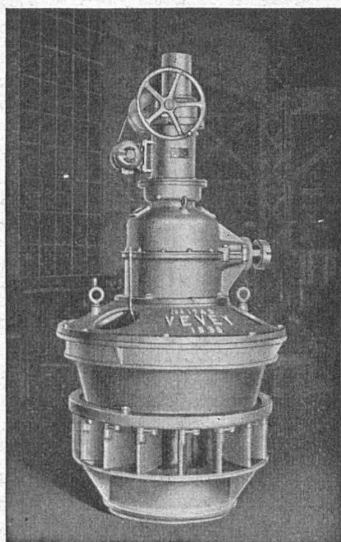
**BÉTON ARMÉ**

**ET CONSTRUCTIONS DIVERSES**

**A. PARIS,** INGENIEUR - CONSEIL  
LAUSANNE

Petit Beaulieu, Av. Beaulieu. — Téléphone 24.602





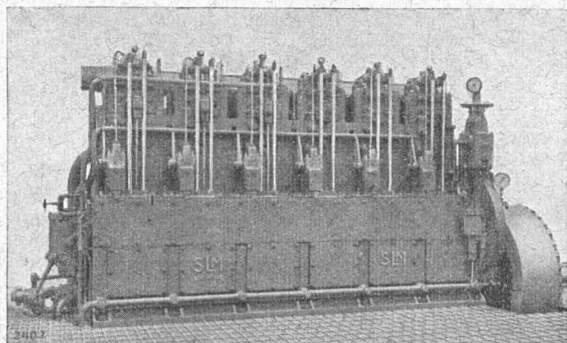
Turbine Kaplan.

## ATELIERS DE CONSTRUCTIONS MÉCANIQUES DE VEVEY S. A.

TURBINES HYDRAULIQUES  
DE TOUS SYSTÈMES  
RÉGULATEURS  
CONDUITES FORCÉES  
FONDERIES DE  
FER ET DE BRONZE

CONSTRUCTIONS  
MÉTALLIQUES  
CHAUDRONNERIE  
PONTS ROULANTS  
APPAREILS DE  
TRANSPORT

APPAREILS EN  
ACIER INOXYDABLE  
PRESSES A FRICTION  
TÉLÉFÉRIQUES  
TRACTEURS  
VEVEY-DIESEL



Moteur Diesel „S. L. M. Winterthur“ de 300 CV.

**SLM**  
WINTERTHUR

**Moteurs Diesel**  
**Moteurs à gaz**  
**Compresseurs rotatifs**  
**Pompes à vide**

fixes et transportables

**Société Suisse pour la Construction de Locomotives et de Machines**  
**WINTERTHUR**

---

## **TUYAUX VIANINI** en béton armé centrifugé

pour conduites de câbles, égouts, syphons, turbines, etc.

## **FOSSES SEPTIQUES** “EMCO”

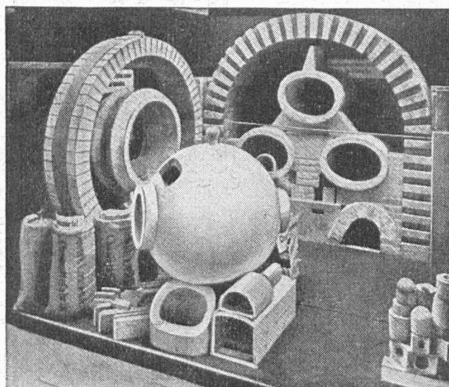
à eau claire et biologique, filtres nitrificateurs.

Etudes et installations complètes d'épurations

des eaux usées, par Ingénieurs spécialisés.

## **DESMEULES FRÈRES, GRANGES-MARNAND**

---



Exposition nationale 1914. Médaille d'or.

## Fabrique de Produits Réfractaires Lausen S. A.

Fondée en 1872 **Lausen** (Bâle-Camp.) Tél. N° 72.282

**Matériaux réfractaires de qualité**  
alumineuse, silicieuse,  
au corindon, au carborundum,  
en sillimanit, etc., pour toutes les industries

**PRODUITS** { anti-acides  
isolants



**Carreaux en grès pour dallages et revêtements, uni, porphyre, flammé**



DÉPÔTS DANS TOUTES LES GRANDES VILLES

"Employez des  
**Chaines Galle**  
au lieu de courroies



**Fabrique de Chaines Galle à Luzerne, S.A.**

Téléphone Nos 21.696 & 24 565

**R. Schmid-Jaisli**  
**Zofingue**  
Plaques-adresses  
Échantillons à disposition

**NOTZ & CO.**  
**BIENNE**  
**ACIER**  
**SANDVIK**

## RICHARD FRÈRES

Maîtres  
ferblantiers-couvreurs

Tous travaux et  
réparations de  
**toitures**

**LAUSANNE**

Valentin 58

Tél. 2 39 66

Domicile 2 39 67

**MORGES**

Rue de la Gare 30

Tél. 7 27 93

**BAUMGARTNER & C<sup>ie</sup>**  
(S. A.)

**LAUSANNE**

**Papiers tous genres**

## EXPLOSIFS

CHEDDITE  
TELSITE

Les meilleurs

**EXPLOSEURS**  
**DÉTONATEURS ÉLECTRIQUES**

(Spécialités)

Agents généraux

**Petitpierre & Grisel**  
**NEUCHÂTEL**

## Jeune architecte

ayant participé avec succès à concours, cherche place de collaborateur pour concours. Offres sous chiffre Xc 7332 Z à PUBLICITAS, ZURICH.



## L'explosif

bien connu, efficace et bon marché

c'est

## la poudre noire

Intend. féd. des Poudres, Berne

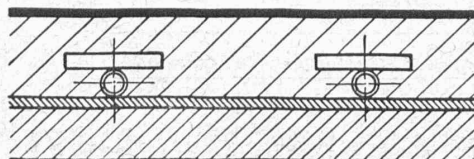
## IMPRIMERIE LA CONCORDE

**LAUSANNE**

Terreaux 31

Téléphone 2 35 95

Impressions commerciales et artistiques.  
Tirages en couleurs, Illustrations, Labels  
Journaux, volumes, brochures, catalogues  
Circulaires, - Enveloppes, - Programmes.  
Cartes de visite et d'adresse, Obligations  
Faire-part, Registres, - Algèbre, Musique



## CALORIE

GENÈVE — LAUSANNE — NEUCHÂTEL — FRIBOURG

**CHAUFFAGE PAR RAYONNEMENT**

**SOL CHAUFFANT**

(Brevet Calorie)

HYGIÉNIQUE

CONFORTABLE

IMPRIMERIE LA CONCORDE, LAUSANNE (SUISSE).