

**Zeitschrift:** Bulletin technique de la Suisse romande  
**Band:** 66 (1940)  
**Heft:** 10

## **Werbung**

### **Nutzungsbedingungen**

Die ETH-Bibliothek ist die Anbieterin der digitalisierten Zeitschriften auf E-Periodica. Sie besitzt keine Urheberrechte an den Zeitschriften und ist nicht verantwortlich für deren Inhalte. Die Rechte liegen in der Regel bei den Herausgebern beziehungsweise den externen Rechteinhabern. Das Veröffentlichen von Bildern in Print- und Online-Publikationen sowie auf Social Media-Kanälen oder Webseiten ist nur mit vorheriger Genehmigung der Rechteinhaber erlaubt. [Mehr erfahren](#)

### **Conditions d'utilisation**

L'ETH Library est le fournisseur des revues numérisées. Elle ne détient aucun droit d'auteur sur les revues et n'est pas responsable de leur contenu. En règle générale, les droits sont détenus par les éditeurs ou les détenteurs de droits externes. La reproduction d'images dans des publications imprimées ou en ligne ainsi que sur des canaux de médias sociaux ou des sites web n'est autorisée qu'avec l'accord préalable des détenteurs des droits. [En savoir plus](#)

### **Terms of use**

The ETH Library is the provider of the digitised journals. It does not own any copyrights to the journals and is not responsible for their content. The rights usually lie with the publishers or the external rights holders. Publishing images in print and online publications, as well as on social media channels or websites, is only permitted with the prior consent of the rights holders. [Find out more](#)

**Download PDF:** 26.01.2026

**ETH-Bibliothek Zürich, E-Periodica, <https://www.e-periodica.ch>**

# Bulletin Technique

## de la Suisse romande

Organe

de la Société suisse des ingénieurs et des architectes,  
des Sociétés vaudoise et genevoise des ingénieurs et des architectes,  
de l'Association des Anciens élèves de l'Ecole d'ingénieurs de l'Université de Lausanne,  
des Groupes romands des Anciens élèves de l'Ecole polytechnique fédérale.

**Manufacture de  
Courroies S.A.**

Anciennement  
Weber & Cie.

**Menziken**

Téléphone 133



Courroies de transmissions  
de tous genres

Courroies spéciales

Lanières - Agrafes - Colle

**SPÄLTI FILS & C<sup>ie</sup>**

**VEVEY**

Rue des Chenevières, 11

Téléphone 519 42

**MAISON PRINCIPALE à ZÜRICH 5**

Téléphone 3 66 23

**Nous fabriquons :**

**Moteurs électriques  
spéciaux**

**même en petites séries**

**Tuyaux d'un mètre  
Raccords, Coudes  
Réductions**

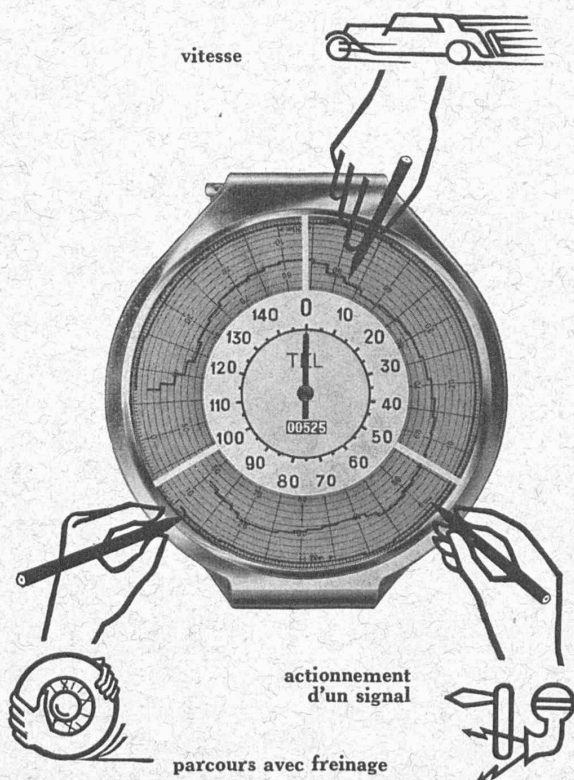
**Tuyaux centrifuges  
de deux mètres et  
plus pour conduites  
à haute pression.**

**Tuyaux en ciment imprégnés**

BREVET SUISSE + N° 152 546

Grande résistance aux acides et à l'écrasement, coefficient d'abrasion très minime, surfaces lisses; excellents pour canalisations à gros débit, d'égouts et pour conduites dans terrains marécageux, tourbeux ou contenant du gypse.

**S. A., KANDERKIES, THOUNE**



## Le tachygraphe "TEL" R 1038

enregistre continuellement la vitesse en km/h, à laquelle un véhicule a parcouru les derniers 260 m (ou 520 m au choix) de chemin et, pour cette même distance, le ou les freinages qui ont été effectués avant l'arrêt définitif. Il fournit donc la documentation, avec les données les plus importantes (vitesse et freinage), nécessaires pour le contrôle d'un trajet. Le tachygraphe „TEL" R 1038 permet d'obtenir, en cas d'accident, des indications intéressantes et précises sur la façon dont le véhicule incriminé a été conduit et freiné.

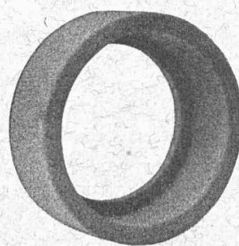
Cet appareil n'utilise pas de papier enregistreur d'où aucun remplacement de bande ou disque. L'entretien est donc aussi simple que celui d'un appareil sans enregistrement. Il peut être monté facilement dans n'importe quel véhicule.

Demandez le prospectus PGT 88 f.

# Hasler SA Berne

**NOTZ & CO.**  
**BIENNE**  
**ACIER**  
**SANDVIK**

## MEULES, EMERI



env. 1600 différents types en stock  
**ZIEGLER & Cie - Winterthur**

"Employez des  
**Chaines Galle**  
au lieu de courroies



Production augmentée  
Rendement 98%  
Demandez prix-courant et  
questionnaire sv.pl.  
**Fabrique de Chaines Galle**  
**à Luzerne. S.A.**

Téléphone Nos 21.696 & 24.565

## Philatélistes

qui recherchez le timbre de qualité à prix modéré, adressez-vous à **Ed. SCHMID**, Vevey, 14, rue du Centre, Tél. 5 17 73. Timbres classiques et modernes, nouveautés, albums et accessoires.

**R. Schmid-Jaisli**  
**Zofingue**  
**Plaques-adresses**  
Échantillons à disposition

## IMPRIMERIE LA CONCORDE

**LAUSANNE**

**Terreaux 31**

Téléphone 235 95

Impressions commerciales et artistiques.  
Tirages en couleurs, Illustrations, Labours  
Journaux, volumes, brochures, catalogues  
Circulaires. - Enveloppes. - Programmes.  
Cartes de visite et d'adresse, Obligations  
Faire-part, Registres. - Algèbre, Musique

## BREVETS D'INVENTION

MARQUES DE FABRIQUE - DESSINS - MODÈLES  
CONSULTATIONS - EXPERTISES

**ANDRÉ SCHOTT** INGÉNIEUR-CONSEIL  
ROTISSERIE, 1 GENÈVE TÉLÉPH. 50.398

## ZEICHENTISCHE

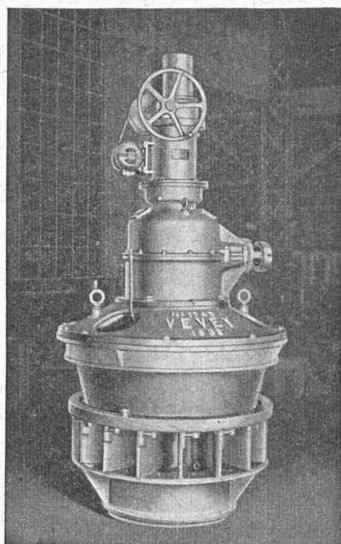
ZEICHENMASCHINEN, GANZE ZEICHEN-  
TECHNISCHE EINRICHTUNGEN

Konkurrenzlos in Preis und Qualität vom Spezial-  
geschäft

**A. GRAB-STUMP A.-G. ZÜRICH**







Turbine Kaplan.

## ATELIERS DE CONSTRUCTIONS MÉCANIQUES DE VEVEY S. A.

TURBINES HYDRAULIQUES  
DE TOUS SYSTÈMES  
RÉGULATEURS  
CONDUITES FORCÉES  
FONDERIES DE  
FER ET DE BRONZE

CONSTRUCTIONS  
MÉTALLIQUES  
CHAUDRONNERIE  
PONTS ROULANTS  
APPAREILS DE  
TRANSPORT

APPAREILS EN  
ACIER INOXYDABLE  
PRESSES A FRICTION  
TÉLÉFÉRIQUES  
TRACTEURS  
VEVEY-DIESEL

### CHOISISSEZ

**le plancher en caoutchouc**  
de fabrication suisse

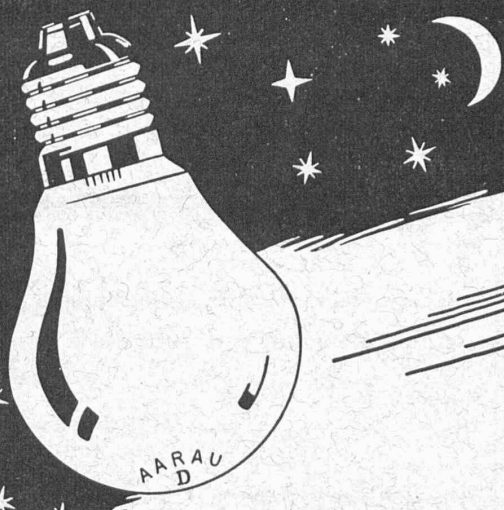


car il est **durable, isolant contre le bruit**  
et d'un entretien **facile et bon marché.**

Livraison et pose par les Maisons de Linoléum  
et de Caoutchouc.

Pour tous renseignements, s'adresser aux fabricants

**SUHNER & C<sup>ie</sup> HERISAU**  
FABRIQUE DE CAOUTCHOUC



**Une nuit claire comme le jour!**

avec la lampe „AARAU“  
„D“ appréciée pour sa cons-  
truction solide, consommant  
très peu de courant, tout  
en débitant un maximum de  
lumière.

USINES DE LAMPES ÉLECTRIQUES AARAU S.A.

# ANNONCES SUISSES S.A.

SOCIÉTÉ GÉNÉRALE SUISSE DE PUBLICITÉ

se recommande pour toute votre

Publications techniques et professionnelles  
Hebdomadaires illustrés et de famille — Journaux.

LAUSANNE

Rue Centrale, 8

Téléph. 2 33 26

# PUBLICITÉ

# CRÉDIT FONCIER VAUDOIS

AUQUEL EST ADJOINTE LA

## CAISSE D'ÉPARGNE CANTONALE VAUDOISE

GARANTIE PAR L'ÉTAT

PRÊTS HYPOTHÉCAIRES ET SUR  
NANTISSEMENT

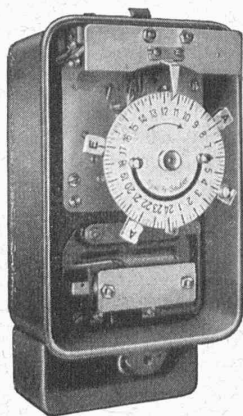
OBLIGATIONS FONCIÈRES A 3 ET  
5 ANS

GÉRANCE DE TITRES

LOCATION DE COFFRES - FORTS  
(SAFES)

DÉPÔTS D'ÉPARGNE

Interrupteurs horaires, Interrupteurs à distance  
Allumeurs-extincteurs pour cages d'escaliers  
Equipements de commande



Horloges à contacts  
pour tous les programmes de commutation,

Thermostats,  
Régulateurs de pression,

Vannes motorisées,  
Vannes motorisées à position de fermeture réglable et Vannes à papillon motorisées.

Appareils automatiques de commande pour installations de chauffage, de ventilation, de conditionnement d'air, installations frigorifiques.

Demandez nos catalogues.

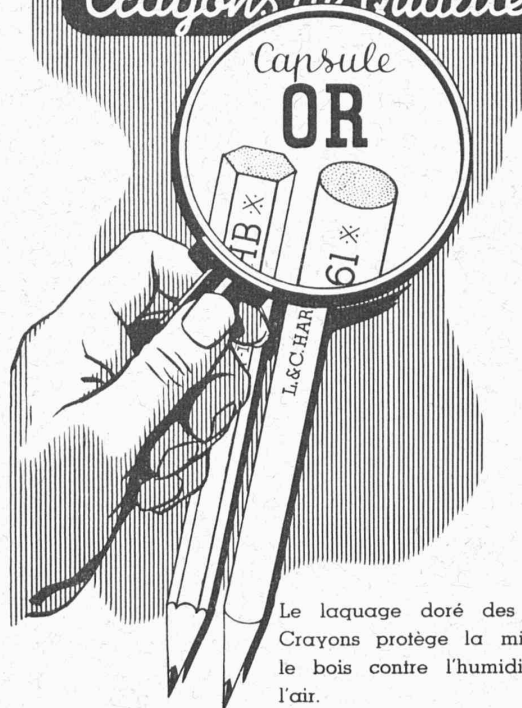
# SAUTER

Fabrique d'Appareils Electriques  
FR. SAUTER S.A. à Bâle

Bureau technique de Genève, rue Diday, 12.

# KOH-I-NOOR

*Crayons de Qualité*



Le laquage doré des deux  
Crayons protège la mine et  
le bois contre l'humidité de  
l'air.

Si vous avez une annonce  
à faire paraître, souvenez-vous  
que nous sommes à votre disposition  
pour l'expédier à n'importe quel journal, et aux  
meilleures conditions.

**Annonces-Suisses S.A.**

Genève  
Tél. 5.16.75

Lausanne  
Tél. 2.33.26

# ASCENSEURS ET MOTEURS SCHINDLER

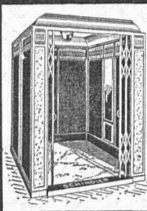
FONCTIONNEMENT

# SILENCIEUX

REPRÉSENTANT POUR  
LA SUISSE ROMANDE:

**V. HAUBRUGE, INGÉNIEUR**

CH. DE LA BATELIÈRE, LAUSANNE TÉL. 22946



8022