

Zeitschrift: Bulletin technique de la Suisse romande
Band: 65 (1939)
Heft: 1

Werbung

Nutzungsbedingungen

Die ETH-Bibliothek ist die Anbieterin der digitalisierten Zeitschriften auf E-Periodica. Sie besitzt keine Urheberrechte an den Zeitschriften und ist nicht verantwortlich für deren Inhalte. Die Rechte liegen in der Regel bei den Herausgebern beziehungsweise den externen Rechteinhabern. Das Veröffentlichen von Bildern in Print- und Online-Publikationen sowie auf Social Media-Kanälen oder Webseiten ist nur mit vorheriger Genehmigung der Rechteinhaber erlaubt. [Mehr erfahren](#)

Conditions d'utilisation

L'ETH Library est le fournisseur des revues numérisées. Elle ne détient aucun droit d'auteur sur les revues et n'est pas responsable de leur contenu. En règle générale, les droits sont détenus par les éditeurs ou les détenteurs de droits externes. La reproduction d'images dans des publications imprimées ou en ligne ainsi que sur des canaux de médias sociaux ou des sites web n'est autorisée qu'avec l'accord préalable des détenteurs des droits. [En savoir plus](#)

Terms of use

The ETH Library is the provider of the digitised journals. It does not own any copyrights to the journals and is not responsible for their content. The rights usually lie with the publishers or the external rights holders. Publishing images in print and online publications, as well as on social media channels or websites, is only permitted with the prior consent of the rights holders. [Find out more](#)

Download PDF: 09.01.2026

ETH-Bibliothek Zürich, E-Periodica, <https://www.e-periodica.ch>

Bulletin Technique

de la Suisse romande

Organe

de la Société suisse des ingénieurs et des architectes,
des Sociétés vaudoise et genevoise des ingénieurs et des architectes,
de l'Association des Anciens élèves de l'Ecole d'ingénieurs de l'Université de Lausanne,
des Groupes romands des Anciens élèves de l'Ecole polytechnique fédérale.
Organe de publication de la Commission centrale pour la navigation du Rhin.

**Manufacture de
Courroies S.A.**

Anciennement
Weber & Cie.

Menziken

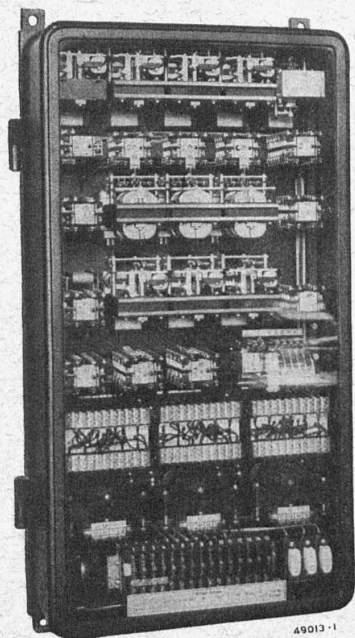
Téléphone 133



Courroies de transmissions
de tous genres

Courroies spéciales

Lanières - Agrafes - Colle



Les relais de protection

BROWN BOVERI

à action rapide

permettent de résoudre avec

les disjoncteurs pneumatiques ultra-rapides

BROWN BOVERI

le problème de la stabilité

Envoi de prospectus et visite de spécialistes sur demande.

S^{té} An. BROWN, BOVERI & C^{IE}, BADEN

Bureaux techniques à Baden, Bâle, Berne et Lausanne

Dilatite

le liège aggloméré perfectionné
isolant idéal contre la chaleur, le froid et le bruit

Wanner & Cie. Sté. Ame., Horgen

Fabrique de liège aggloméré Dilatite

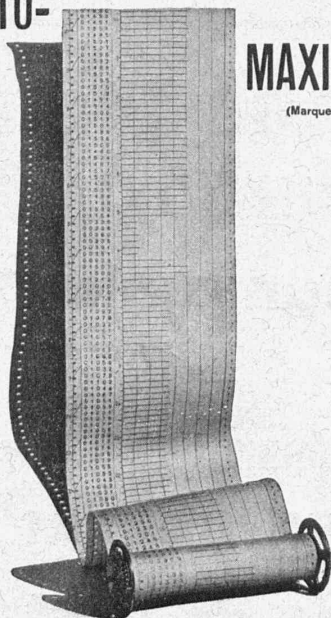
Dépôt : Maison GÉTAZ, ROMANG, ECOFFEY, S. A., Lausanne.

MANUFACTURE de Produits Céramiques et Réfractaires S. A. LAUSEN

PRODUITS RÉFRACTAIRES : BRIQUES, PLANELLES, DALLES, MORTIER, MOUFLES, CREUSETS
Briques Klinker pour façades - Planelles Klinker pour carrelages - Briques de parement
TUYAUX EN GRÈS, AUGES, CUVES — BRIQUES ÉMAILLÉES

Visitez notre exposition permanente : Schweizer Bau-Centrale, Zurich 1, Talstrasse, 9 (Entrée libre).

PRINTO-



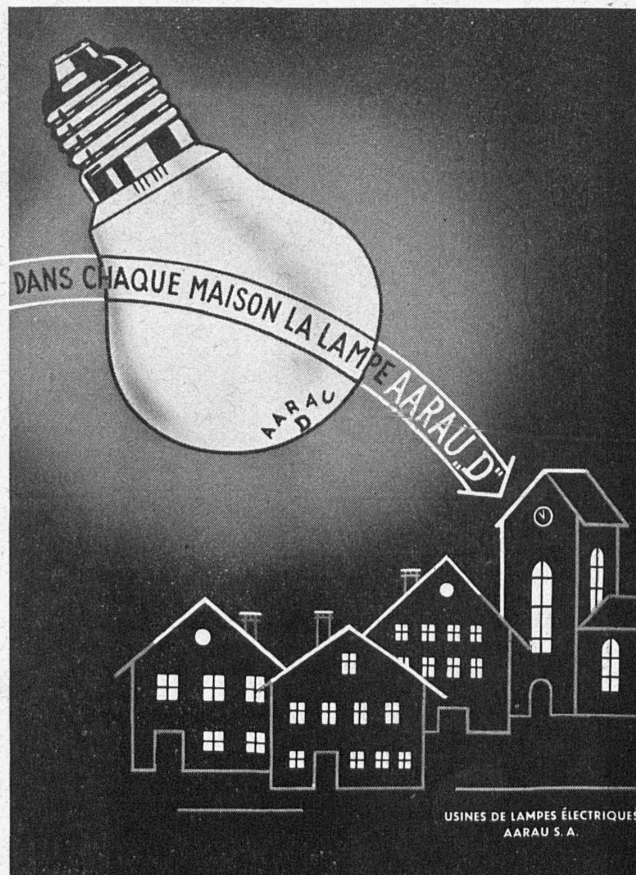
MAXIGRAPHE

(Marque déposée)

Une courbe de charge pour le technicien,
une colonne de chiffres pour le comptable.
Enregistreur imprimeur des valeurs
moyennes de la charge.

LANDIS & GYR
S. A. ZOUG

In 899



La Lumière
des Lampes Décalumen „AARAU“ est merveilleuse



Extraits lubrifiants à longue durée

résistant au froid, à l'eau et à la chaleur. Un seul essai vous convaincra !

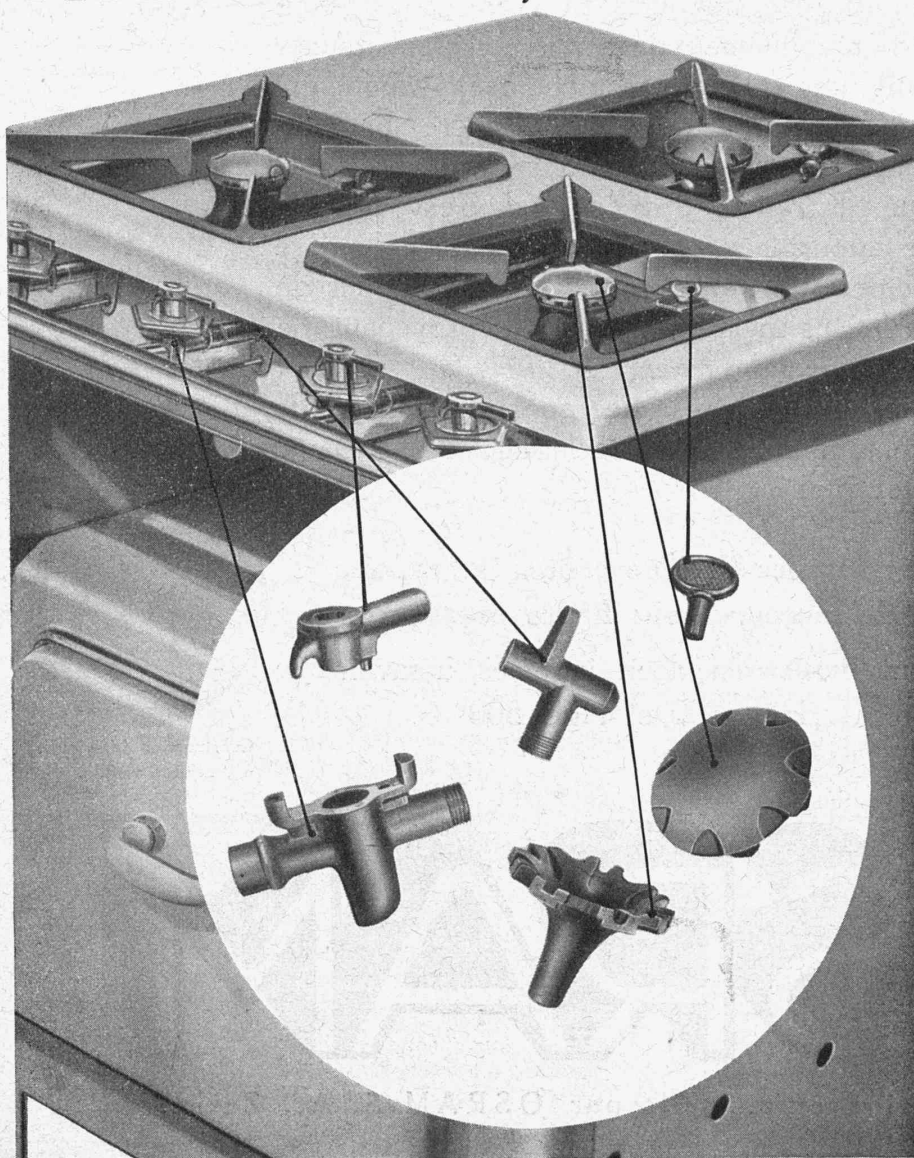
ADOLF SCHMIDS ERBEN S. A. BERNE

Consultez Théccla

quand vous aurez besoin de pièces d'appareils en série, précises, homogènes, offrant une résistance spéciale, comme les pièces illustrées ici. Les prix de revient minimes de nos produits ne vous surprendront pas moins que les avantages réels au point de vue technique. Envoyez-nous des modèles ou des dessins; nous vous indiquerons nos prix sans engagement.

THÉCLA

Société Anonyme St-Ursanne. Téléphone 3155



Brevets d'invention

marques - dessins et modèles

A. BUGNION

Physicien diplômé
de l'Ecole Polytechnique Fédérale.
Ancien élève de l'Ecole Supérieure
d'Electricité, à Paris.
Ancien expert technique
au Bureau Fédéral
de la Propriété Intellectuelle.

GENÈVE

Rue de la Cité, 20

LAUSANNE

Petit-Chêne 36

"Employez des
Chaines Galle
au lieu de courroies



**Fabrique de Chaines Galle
à Luzerne. S.A.**

Téléphone Nos 21.696 & 24.565

Tôles perforées



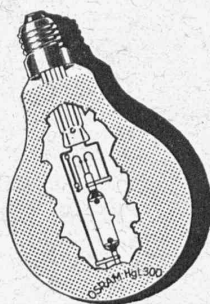
H. HEER & C°
OLTEN

Lampes Osram luminescentes à vapeur de mercure

Nous avons mis sur le marché de nouveaux modèles de lampes à vapeur de mercure dans lesquels le rayonnement ultra-violet, invisible, qu'ils émettent est transformé en lumière éclairante. Cette valorisation se fait par le moyen de substances luminescentes (substances fluorescentes) qui sont délicatement déposées sur la face interne des ampoules en verre. Sous l'excitation du rayonnement ultra-violet, ces substances émettent une lumière franchement rouge qui améliore considérablement la lumière blafarde des lampes à vapeur de mercure ordinaires.

Lorsque le rendu des couleurs n'est pas de grande importance, on peut user de la lumière des lampes OSRAM luminescentes à vapeur de mercure, sans mélange de lumière provenant de lampes à incandescence.

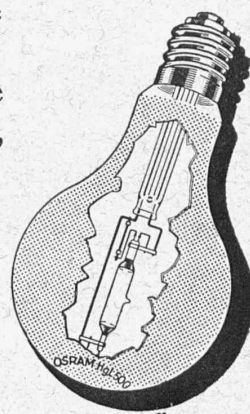
Les lampes à luminescence sont les sources de lumière modernes pour l'éclairage des ateliers, cours et rues.



Construction intérieure
rendue visible.

**Les lampes luminescentes à vapeur
de mercure sous haute pression**

sont livrées en deux modèles, à savoir
HgL 300 et HgL 500



Construction intérieure
rendue visible.

OSRAM

Documentation et conseils par OSRAM S. A., Zurich.

Société Suisse des Explosifs

Usine et siège à GAMSSEN près Brigue (Valais)

Explosifs de sûreté :

GAMSITE

et SIMPLONITE

Dynamites à tous dosages

Dynamite „Antigel“

Mèches et Détonateurs

Tous accessoires pour le tir des Mines
Nitropentaérythrite, Cordeau détonant

Télégrammes : „Explosifs-Brigue“

Téléphone : N° 181, Brigue

DUVOISIN & C^{IE}

LAUSANNE

**Entreprise
spécialisée pour
la construction
de lignes**

**électriques
aériennes
souterraines**

Mâts en béton armé, système GRZ.



LOSINGER & C^{IE}

LAUSANNE VEVEY - GENÈVE SION

Travaux hydrauliques

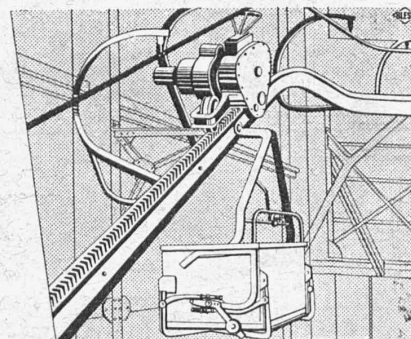
PIEUX en BÉTON

Système EXPRESS

Système FROTÉ

Reprises

en sous-œuvre



INSTALLATIONS de TRANSPORT

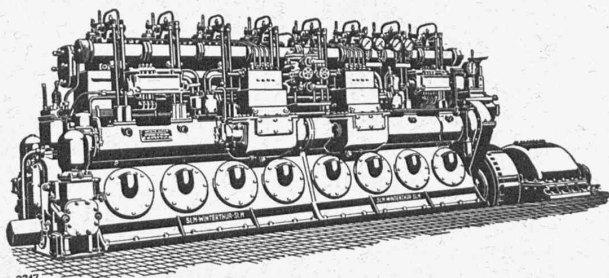
Nous construisons les chemins de fer
suspendus de tout genre et pour tous
les usages, les transporteurs et les
élévateurs mécaniques les plus divers.
Cette multiplicité de produits nous met
à même de résoudre au mieux tous
les problèmes qui nous sont posés.

OEHLER AARAU

ENGINS DE TRANSPORT, ACIER COULÉ
USINES MÉTALLURGIQUES OEHLER & C^{IE}. S.A.

SLM-WINTERTHUR

MOTEURS DIESEL — MOTEURS A GAZ



2217

Moteur Diesel marin avec
inverseur de marche système "SLM - Winterthur".

Compresseurs rotatifs et Pompes à vide

fixes et transportables

Travaux de CHAUDRONNERIE
de tout genre.

FONDERIE

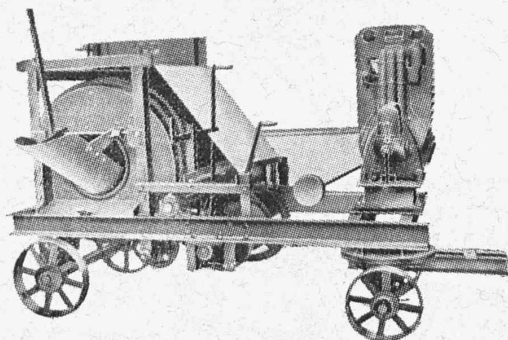
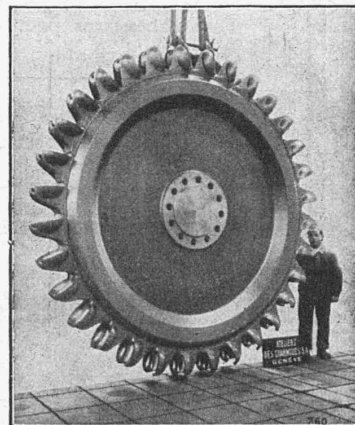
Société Suisse pour la Construction de Locomotives et de Machines, Winterthur

ATELIERS DES CHARMILLES S. A., GENÈVE

LA PLUS HAUTE CHUTE DU MONDE

3 GROUPES DE 50 000 CV
DIXENCE - SUISSE

TURBINES HYDRAULIQUES
CHARMILLES - GENÈVE



Machines pour entrepreneurs
pour super- et infrastructure.

Machines et installations
pour la préparation de sable et gravier.

Appareils de levage
pour commande à main et électrique.

Pompes à incendie
avec moteur de 25, 35 et 50 CV.

BRUN & C^{ie} Fabrique de machines **NEBIKON (Luc.)**
Fondée en 1872 Tél. N° 85.112

DARDEL & SCHAFHEUTLÉ BUREAU TECHNIQUE
DELEMONT
TRAVAUX PUBLICS TABLEAUX GRAPHIQUES
BÉTON ARMÉ ABAQUES, NOMOGRAMMES

IMPRIMERIE LA CONCORDE, Terreaux, 31, LAUSANNE
Imprimés en tous genres.



R. Schmid-Jaisli
Zofingue
Plaques-adresses
Échantillons à disposition

POUR VOS
CLICHÉS
ET DESSINS
AT. GRAPHIQUES G. SALOMON
LAUSANNE 3. PRE DU MARCHÉ, TÉL. 31.568