

**Zeitschrift:** Bulletin technique de la Suisse romande  
**Band:** 65 (1939)  
**Heft:** 4: Le problème des abattoirs à Genève

## Werbung

### Nutzungsbedingungen

Die ETH-Bibliothek ist die Anbieterin der digitalisierten Zeitschriften auf E-Periodica. Sie besitzt keine Urheberrechte an den Zeitschriften und ist nicht verantwortlich für deren Inhalte. Die Rechte liegen in der Regel bei den Herausgebern beziehungsweise den externen Rechteinhabern. Das Veröffentlichen von Bildern in Print- und Online-Publikationen sowie auf Social Media-Kanälen oder Webseiten ist nur mit vorheriger Genehmigung der Rechteinhaber erlaubt. [Mehr erfahren](#)

### Conditions d'utilisation

L'ETH Library est le fournisseur des revues numérisées. Elle ne détient aucun droit d'auteur sur les revues et n'est pas responsable de leur contenu. En règle générale, les droits sont détenus par les éditeurs ou les détenteurs de droits externes. La reproduction d'images dans des publications imprimées ou en ligne ainsi que sur des canaux de médias sociaux ou des sites web n'est autorisée qu'avec l'accord préalable des détenteurs des droits. [En savoir plus](#)

### Terms of use

The ETH Library is the provider of the digitised journals. It does not own any copyrights to the journals and is not responsible for their content. The rights usually lie with the publishers or the external rights holders. Publishing images in print and online publications, as well as on social media channels or websites, is only permitted with the prior consent of the rights holders. [Find out more](#)

**Download PDF:** 11.01.2026

**ETH-Bibliothek Zürich, E-Periodica, <https://www.e-periodica.ch>**

PRODUIT DU PAYS.



**LUXRAM Deca.**  
*dépolie intérieurement.  
La **nouvelle** lampe du plus haut rendement  
économique.*

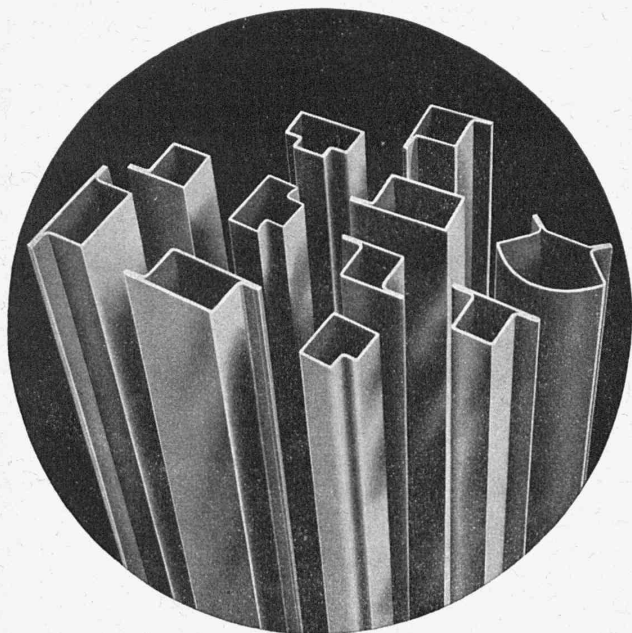
*Avec estampille de garantie*

S.A. LUMIERE  
GOLDAU.

**SAGRAVE S. A. LAUSANNE** CASE POSTALE OUCHY . Tél. 22.997  
BUREAU : QUAI BELLERIVE-OUCHY  
**Spécialité de sables et graviers du lac pour béton armé**

Importantes installations de triage et concassage. Produits bruts et concassés, triés ou tout venant en toutes granulations, pour toutes applications, petit gravier d'allée, sable moulu, tamisé à 2 mm. pour crépissage fins, enduits et jointages. Poussière de roche (Filler) pour liant dans les mortiers bitumineux. Entreprise de draguage, construction ports, canaux, jetées, enrochements.

**La publicité seule vous fera connaître !!!**

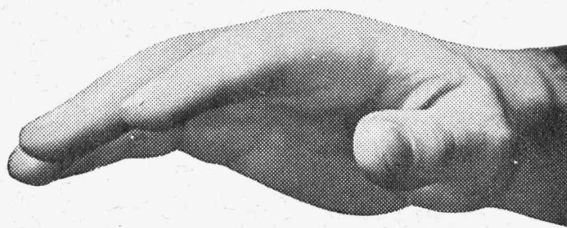


**Tubes acier de précision**

ronds, carrés, rectangulaires, ovales, profilés de tout genre pour ateliers de constructions, serrureries, carrosseries, etc.

Produit suisse de la **S. A. HERMANN FORSTER,**  
ARBON - Téléphone 183

Représentant pour la Suisse romande : **CHARLES NELL, LAUSANNE**  
Case St-François 1925. — Téléphone 22.723



Nos assurances Accidents,  
Responsabilité civile et Vie  
vous accordent protection  
et pleine sécurité à des con-  
ditions très avantageuses.

Demandez nos prospectus.

**“Winterthour”**

Société Suisse d'Assurance contre  
les Accidents à Winterthour.  
Société d'Assurance sur la Vie.



MD

**Deux secondes et deux métaux.**

Il suffit de deux secondes pour la fabrication de cette pièce de vaporisateur en deux métaux, le tuyau de laiton étant fixé dans le corps d'aluminium. Seul procédé rationnel: le moulage sous pression.

**INJECTA**

S. A. Fonderies sous pression et Fabrique d'appareils  
Teufenthal (Argovie) Tél. 8242

**DUVOISIN & C<sup>IE</sup>**  
**LAUSANNE**

Entreprise spécialisée  
pour la construction  
de lignes électriques,  
aériennes et souterraines.

Mâts en béton armé, système GRZ.

**TOURS AUTOMATIQUES  
ET SEMI-AUTOMATIQUES**

pour le décolletage, l'horlogerie,  
matières plastiques et mécanique  
de précision.

**Tours revolver et à reproducteur,**  
passage de barre 16, 30, 40  
et 60 mm.

**TOUS LES TOURS DE REPRISES**

MACHINES POUR LA  
FABRICATION DE  
FERMETURES ÉCLAIR

*PRIX AVANTAGEUX*

**Société**  
**"LA PRÉCISION PARFAITE"**

Steinentorberg 2,  
**B A L E**

Fabrique de fils et  
câbles électriques S. A.

**WILDEGG**

Fils, câbles et cordons  
suivant les normes de l'A. S. E.

Câbles flexibles  
pour moteurs transportables.

Fils sous soie, coton  
et émaillés.

Tréfileries



# Soumission pour la reconstruction du pont de Peney sur le Rhône

(Canton de Genève)

Le Département des travaux publics agissant de concert avec les Services industriels de Genève, ouvre une soumission dans le but d'obtenir des offres pour l'exécution des travaux.

Sont admis à soumissionner :

- pour la construction d'un pont en béton armé, conforme ou non au projet officiel, les entrepreneurs suisses établis et domiciliés à Genève au moins depuis le 1<sup>er</sup> janvier 1933.
- pour la construction d'un pont métallique, les ateliers suisses de constructions métalliques établis en Suisse depuis la même date, agissant en association avec un soumissionnaire remplissant les conditions du paragraphe ci-dessus.

Les documents de soumission peuvent être retirés au Secrétariat général des Services industriels de Genève, Pont de la Machine, à Genève, à partir du 13 février 1939 contre dépôt d'une finance de Fr. 20.—.

La soumission sera rendue le 12 mai 1939 avant 18 heures,

Le Conseiller d'Etat chargé  
du Département des travaux publics :

LOUIS CASAL.

**CALCULS DE STABILITÉ**  
**PROJETS - SURVEILLANCE - EXPERTISE**  
**BÉTON ARMÉ**  
**ET CONSTRUCTIONS DIVERSES**  
**A. PARIS,** INGENIEUR - CONSEIL  
LAUSANNE  
Petit Beaulieu, Av. Beaulieu. — Téléphone 24.692

## Société Suisse des Explosifs

Usine et siège à GAMSSEN près Brigue (Valais)

Explosifs de sûreté :

# GAMSITE

et **SIMPLONITE**

Dynamites à tous dosages  
Dynamite „Antigel“  
Mèches et Détonateurs

Tous accessoires pour le tir des Mines  
Nitropentaérythrite, Cordeau détonant

Télégrammes : „Explosifs-Brigue“

Téléphone : N° 181, Brigue

## La Commune du Châtelard-Montreux

met au concours une place d'ingénieur au bureau des travaux.

Conditions : âge maximum 35 ans, diplôme E.I.L. ou E.P.F., langue maternelle française.

Prendre connaissance du cahier des charges au Greffe municipal où les offres, accompagnées d'un curriculum vitae et de références, devront être déposées jusqu'au 11 mars 1939.

Ne pas se présenter sans convocation.

## BREVETS D'INVENTION

MARQUES DE FABRIQUE - DESSINS - MODÈLES  
CONSULTATIONS - EXPERTISES

**ANDRÉ SCHOTT** INGENIEUR-  
CONSEIL  
ROTISSERIE, 1 GENEVE TÉLÉPH 50 398

„Employez des  
**Chaines Galle**  
au lieu de courroies



Production  
augmentée  
Rendement 98%  
Demandez prix-  
courant et  
questionnaire s.v.pl.

Fabrique de Chaines Galle  
à Luzerne. S.A.

Téléphone Nos 21.696 & 24.565

**NOTZ & CO.**  
**BIENNE**

**ACIER**  
**SANDVIK**



## L'explosif

bien connu, efficace et bon marché

c'est

# la poudre noire

Intend. féd. des Poudres, Berne

## CURIEUX

devient de plus en plus  
le journal qui vous distraira.

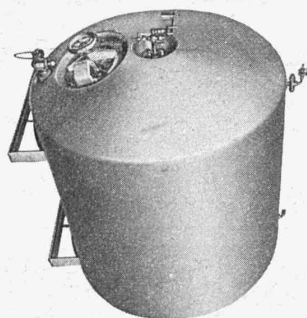
Sa page de jeux et de divertissements  
(mots croisés, bridge, jeux d'échecs) est très appréciée.

Son prix est modique.

Un an fr. 8.50, — 6 mois fr. 4.50, — 3 mois fr. 2.50.

Compte de chèque postal IV/2480.

Paraît tous les samedis. **20 ct. le numéro.**  
**EN VENTE DANS TOUS LES KIOSQUES.**



## ALUMINIUM LAUFEN S. A., LAUFEN (SUISSE)

Fonderie en sable  
Fonderie en coquilles  
Fonderie sous pression

Construction d'appareils  
Installations de soudage  
Profilés

ALOS en barres pour décoller

## ANNONCES SUISSES S. A.

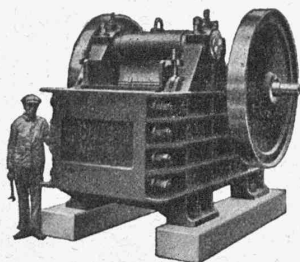
SOCIÉTÉ GÉNÉRALE SUISSE DE PUBLICITÉ

LAUSANNE

Rue Centrale, 8

Téléph. 23.326

## Concasseurs "CLUS" à grand rendement



Concasseurs à balanciers simple ou double. — Concasseurs giratoires primaire ou secondaire. — Broyeurs à sable. — Machines à trier et laver le sable et le gravier. — Laveuses et Trieurs à inondation d'eau. Cribles vibratoires.

Installations complètes pour la préparation du sable et du gravier, pour tous rendements et exigences.

*Renseignements et devis sur demande.*

**ROBERT AEBI & C<sup>IE</sup> S. A., ZURICH**

Bureau technique Fabrique de machines d'entreprises Tél. 31.750 Succursale à Zollikofen (Berne)

## CHARLES MAIER & C<sup>IE</sup>

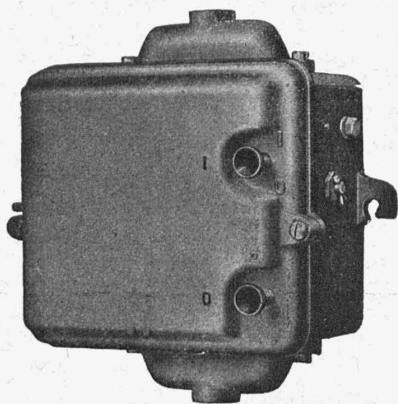
FABRIQUE D'APPAREILS ÉLECTRIQUES - SCHAFFHOUSE

16, Place St-François

Bureau de **LAUSANNE**

Téléphone 27.222

**Coffrets de protection**  
avec 3 relais thermiques.



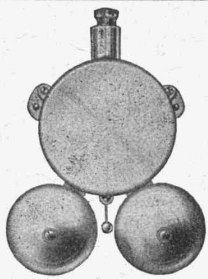
**DISJONCTEURS D'INSTALLATION**

de 2 à 25 ampères  
remplaçant les coupe-circuits.

**Installations blindées**

POUR FORCE — LUMIÈRE — CHAUFFAGE

**APPAREILLAGE POUR HAUTE ET BASSE TENSION**



GFELLER

## Appareils et installations à courant faible

Relais  
Redresseurs  
Appareils d'alarmes  
Appareils téléphoniques  
Installations de signaux lumineux  
Installations de commande à distance

**CHR. GFELLER S. A.**  
Berne-Bümpliz et Flamatt

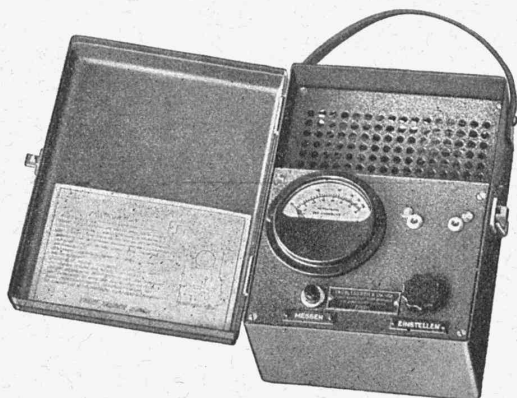


**TRÜB, T'AUBER & C<sup>ie</sup> S. A.**

Fabrique d'instruments de mesure électriques et d'appareils scientifiques

**ZURICH, AMPÈRESTRASSE 3**

Le plus simple contrôleur de terre, EWT



**R. Schmid-Jaisli**  
Zofingue  
Plaques-adresses  
Échantillons à disposition

POUR VOS  
**CLICHÉS**  
et DESSINS  
AT. GRAPHIQUES G. SALOMON  
LAUSANNE 3, PRÉ DU MARCHÉ, TEL. 31.568

**PHOTOGRAVURE**  
**MONTBARON & C<sup>ie</sup>**  
**NEUCHÂTEL**  
*clichés*  
DESSINS  
PROJETS  
DEVIS

OFFRES D'EXPLOITATION DE BREVETS D'INVENTION  
**IMER, DÉRIAZ & C<sup>ie</sup>**  
CONSEILS EN PROPRIÉTÉ INDUSTRIELLE  
— MAISON FONDÉE EN 1877 — GENEVE

Les propriétaires des brevets suisses suivants désirent entrer en relation avec des fabricants suisses, en vue de la fabrication des articles brevetés, et seraient disposés à céder des licences d'exploitation ou à vendre leurs brevets.

- N° 155.763** vom 21. Februar 1931, für: Verfahren zur Herstellung von Bauteilen für elektrolytische Zellen. **N° 153.472**, vom 49. Februar 1931, für: Elektrolytischer Druckersetzter.  
**N° 152.873**, vom 13. Februar 1931, für: Verfahren zur Herstellung von Ammoniak.  
**N° 152.904** du 31 janvier 1929, pour: Dispositif de commande pour machines à couler les caractères et à composer.  
**N° 175.309** du 14 juillet 1934, pour: Appareil de bouchage, destiné à appliquer sur le goulot des récipients des capsules métalliques ou autres.  
**N° 159.141** vom 21. Januar 1931, für: Einrichtung zur Electrolyse unter Druck.  
**N° 192.700** du 1<sup>er</sup> février 1937, et ses additions **N° 196.496 & N° 196.497**, pour: Procédé de préparation de la parabenzylaminobenzenesulfamide.  
**N° 192.699** du 1<sup>er</sup> février 1937, pour: Procédé de préparation de la parabenzylaminobenzenesulfamide.  
**N° 183.285** du 11 février 1935, pour: Manchon pour joint de tuyaux.  
**N° 178.789** vom 6. Juli 1934, für: Rost für Unterschubfeuerungen.  
**N° 182.491** vom 16. Februar 1935, für: Zur Aufnahme eines textilen Oelträgers vorgesehener Lagerkörper für Einbaugleitlager.

Prière d'adresser les offres ou propositions à MM. Imer, Dériaz & C<sup>ie</sup>, 14, rue du Mont-Blanc, à Genève, qui les transmettront à qui de droit.

**APPAREILLAGE POUR**  
**INSTALLATIONS**  
**AUTOMATIQUES**  
**DE CHAUFFAGE**

Interrupteurs  
horaires.  
Disjoncteurs-  
Interrupteurs  
automatiques.  
Thermostats  
d'ambiance,  
plongeurs,  
de cheminée, etc.  
Transformateurs  
d'allumage.  
Contacteurs à  
moteur à actions  
multiples.



**LANDIS & GYR**  
S A ZOUG

In 898

**Inventeurs**

Consultez pour l'obtention  
et la mise en valeur de brevets  
en Suisse et à l'étranger la  
Maison PERUJAG, Laupen-  
strasse 5 à Berne, spécialisée  
en la matière. Agences dans  
toutes les grandes villes.  
Demandez les prospectus

**BAUMGARTNER & C<sup>ie</sup> S. A.**  
LAUSANNE

Papiers tous genres



# de Roll

## KLUS (Soleure)

### Matériel pour chauffage central "CLUS":

**Chaudières** sectionnées en fonte spéciale, de résistance éprouvée pour chauffage à eau chaude et à vapeur de basse pression, de différentes formes et grandeurs; surface de chauffe de 0,7 à 55 m<sup>2</sup>.  
Nouvelles séries «PYROVAS», «THERMOVAS», «NEOVAS».  
Chaudières «VENTO» pour combustible de petit calibre bon marché.  
**Radiateurs modernes** «HELIOS», à faible volume d'eau, pour chauffage rapide.

**Robinets-vannes. Vannes à passage intégral. Clapets de retenue. Valves à papillon.**

### Articles sanitaires en fonte émaillée, façon porcelaine:

Baignoires, Lavabos, Vidoirs, Eviers, Bassins, Consoles, Fontaines lave-mains, etc.

### Tuyauterie et robinetterie

pour conduites d'eau et de gaz  
de tous diamètres et pour toutes pressions.

Obturbateurs pour barrages et usines hydro-électriques.

Installations complètes pour usines à gaz.

Presses hydrauliques pour toutes applications.

### Articles de canalisation et d'égouts.

Siège central à  
Gerlafingen (Canton de Soleure)

**Société des Usines de Louis de Roll**

Usines à Gerlafingen, Klus,  
Choindez, Rondez, Berne, Olten

### Organes de transmission

pour toutes les branches de l'industrie.  
Réducteurs de vitesse pour tous usages et  
dans tous genres d'exécution.

Transmissions Texrope-Klus et Lénix.

Embrayages à friction:

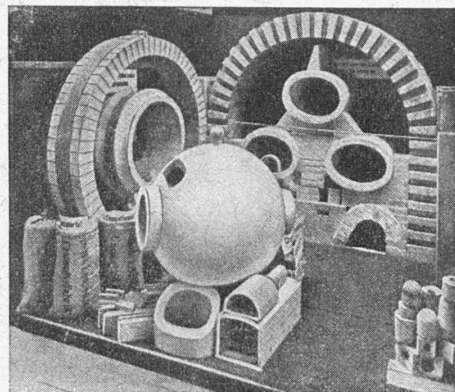
systèmes Benn et électromagnétiques.

Outils *Ifanger*



pour tous travaux de tournage

**ED. IFANGER** Fabrique d'outils  
**USTER**



Exposition nationale. Médaille d'or.

## Fabrique de Produits Réfractaires Lausen S. A.

Fondée en 1872 **Lausen (Bâle-Camp.)** Tél. N° 72.282

### Matériaux réfractaires de qualité

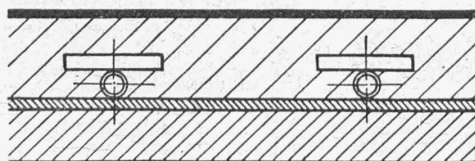
**alumineuse,  
silicieuse,  
au corindon,  
au carborundum,  
en sillimanit, etc., pour toutes les industries**



**PRODUITS** { anti-acides  
isolants



DÉPÔTS DANS TOUTES LES GRANDES VILLES



# CALORIE

GENÈVE — LAUSANNE — NEUCHÂTEL — FRIBOURG

**CHAUFFAGE PAR RAYONNEMENT  
SOL CHAUFFANT**

HYGIÉNIQUE

(Brevet Calorie)

CONFORTABLE