

**Zeitschrift:** Bulletin technique de la Suisse romande  
**Band:** 65 (1939)  
**Heft:** 4: Le problème des abattoirs à Genève

## Werbung

### Nutzungsbedingungen

Die ETH-Bibliothek ist die Anbieterin der digitalisierten Zeitschriften auf E-Periodica. Sie besitzt keine Urheberrechte an den Zeitschriften und ist nicht verantwortlich für deren Inhalte. Die Rechte liegen in der Regel bei den Herausgebern beziehungsweise den externen Rechteinhabern. Das Veröffentlichen von Bildern in Print- und Online-Publikationen sowie auf Social Media-Kanälen oder Webseiten ist nur mit vorheriger Genehmigung der Rechteinhaber erlaubt. [Mehr erfahren](#)

### Conditions d'utilisation

L'ETH Library est le fournisseur des revues numérisées. Elle ne détient aucun droit d'auteur sur les revues et n'est pas responsable de leur contenu. En règle générale, les droits sont détenus par les éditeurs ou les détenteurs de droits externes. La reproduction d'images dans des publications imprimées ou en ligne ainsi que sur des canaux de médias sociaux ou des sites web n'est autorisée qu'avec l'accord préalable des détenteurs des droits. [En savoir plus](#)

### Terms of use

The ETH Library is the provider of the digitised journals. It does not own any copyrights to the journals and is not responsible for their content. The rights usually lie with the publishers or the external rights holders. Publishing images in print and online publications, as well as on social media channels or websites, is only permitted with the prior consent of the rights holders. [Find out more](#)

**Download PDF:** 12.01.2026

**ETH-Bibliothek Zürich, E-Periodica, <https://www.e-periodica.ch>**

# Bulletin Technique

de la Suisse romande

Le problème  
des abattoirs  
à Genève.

Organe

de la Société suisse des ingénieurs et des architectes,  
des Sociétés vaudoise et genevoise des ingénieurs et des architectes,  
de l'Association des Anciens élèves de l'Ecole d'ingénieurs de l'Université de Lausanne,  
des Groupes romands des Anciens élèves de l'Ecole polytechnique fédérale.  
Organe de publication de la Commission centrale pour la navigation du Rhin.

## SPÄLTI FILS & C<sup>ie</sup>

### VEVEY

Rue des Chenevières, 11

Téléphone 51.942

MAISON PRINCIPALE à ZURICH 5

Téléphone 36.623

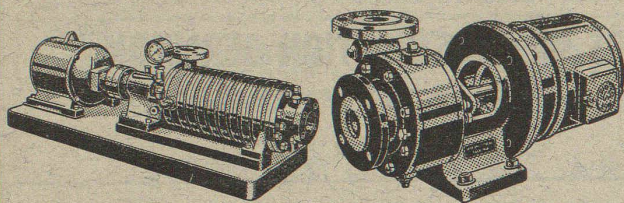
## Rebobinage

de Moteurs électriques,  
Génératrices, Transformateurs  
de toutes provenances  
pour haute et basse tension.

## POMPES "MULLER"

A HAUTE PRESSION - A BASSE PRESSION

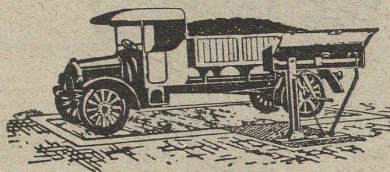
Pompes à hélice. - Pompes auto-aspirante, etc.



MULLER & C<sup>ie</sup> S. A., BRUGG

Dépt. Pompes  
Téléph. 4 13 31

## Engins de Pesage



en tous genres, grandeurs et forces  
CONSTRUIT ET RÉPARE

FABRIQUE DE MACHINES

Louis GIROUD, S. A., Olten

Tél.  
2197

## CARREAUX EN ASPHALTE COMPRIMÉ

fabriqués selon le Procédé Wyss universellement connu.  
S'employant pour tous pavages intérieurs et extérieurs.

Seuls fournisseurs : WYSS FILS & C<sup>ie</sup>, TRAVERS, Tél. 92.302

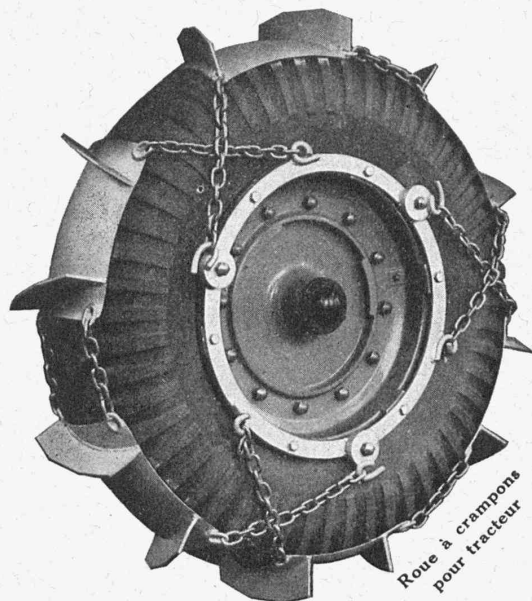
BREVETS D'INVENTION

Dessins — Modèles — Marques de Fabrique

## NAEGELI & Cie, BERNE

Ingénieurs-Conseils

Bundesgasse 16 — Téléphone



# Ateliers de Constructions Mécaniques de Vevey S. A.

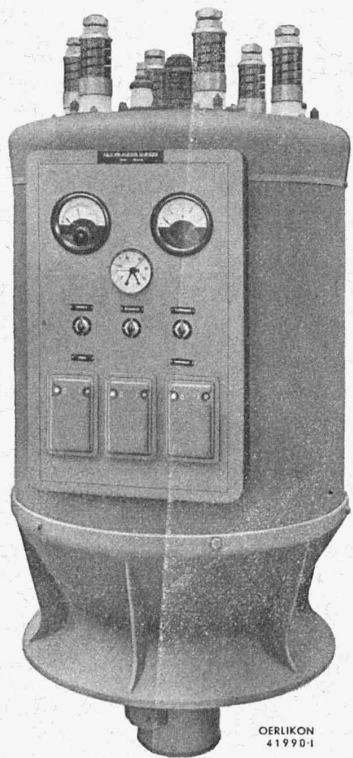
Téléphone  
58.167/68

## TURBINES HYDRAULIQUES

Ponts et  
charpentes métalliques.  
Chaudronnerie. - Réservoirs.  
Appareils de levage et de  
transport.  
Installation de laiteries,  
fromageries, abattoirs.  
Appareils en acier inoxydable.

## Tracteurs agricoles VEVEY - DIESEL

Vannes - Barrages



# OERLIKON Redresseurs à vapeur de mercure

Grande économie - Fonctionnement sûr  
Encombrement réduit

Pour toutes applications et toutes puissances. —  
Avec ou sans réglage par grilles.

DEMANDEZ NOS PROSPECTUS !

Redresseur 1000 kW, 600 volts, à ventilation directe  
et appareillage auxiliaire directement adossé.

## ATELIERS DE CONSTRUCTION OERLIKON

Bureaux tech. à Zurich, Berne, Lausanne et Lucerne.

ASCENSEURS ET MOTEURS

**SCHINDLER**

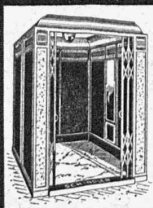
FONCTIONNEMENT

**SILENCIEUX**

REPRÉSENTANT POUR  
LA SUISSE ROMANDE :

**V. HAUBRUGE, INGÉNIEUR**

CH. DE LA BATELIÈRE, LAUSANNE TÉL. 22946



8022



**S. A. FABRIQUES DE MEUBLES**  
Horgen-Glaris à Horgen

*Maison suisse la plus importante pour*

**AMEUBLEMENT**

de Salles de concert, théâtres, cinémato-  
graphes, restaurants, cafés, salles à manger,  
vestibules, etc.

*Béton au*  
**PLASTIMENT**

*Béton supérieur!*

Gasp. WINKLER & C<sup>ie</sup>

Zurich-Altstetten

**SONDAGES**

**FORAGES**

**FILTRES** SYSTÈME  
PETER

Société d'Entreprise de Forages et de Travaux S. A.

Tiefbohr- & Baugesellschaft A. G.

ZURICH, 53 Dreikönigstrasse

Téléphone 38.192

BERNE, 5 Werdtweg

Téléphone 31.970

**S. A. DES CÂBLERIES & TRÉFILERIES**  
COSSONAY - GARE

**Cordons flexibles pour appareils mobiles**

Exécution spéciale avec

**Manteau extérieur de caoutchouc coriace**

à la place de la tresse sujette à une usure rapide.

**FIL DE QUALITÉ A. S. E.**

Représentant général : **ÉLECTRO-MATÉRIEL S. A.**  
Zurich — Berne — Bâle — Lausanne — Genève — Lugano

**IMPRIMERIE LA CONCORDE**

**LAUSANNE**

Terreaux, 31

Téléphone 23.595

Impressions commerciales et artistiques.  
Tirages en couleurs, Illustrations, Labels  
Journaux, volumes, brochures, catalogues  
Circulaires. - Enveloppes. - Programmes.  
Cartes de visite et d'adresse, Obligations  
Faire-part, Registres. - Algèbre, Musique

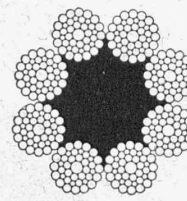
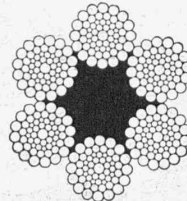
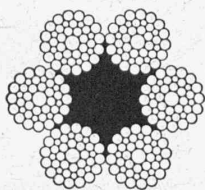
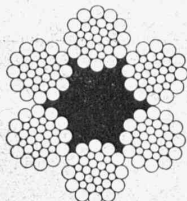
**ORDERIE INDUSTRIELLE SUISSE, SCHAFFHOUSE**

Fondée en  
1839

ci-devant C. Oechslin zum Mandelbaum

Fondée en  
1839

**Câbles en acier "OX-LAY-IDEAL" (+ Brev. et D. R. P.)**

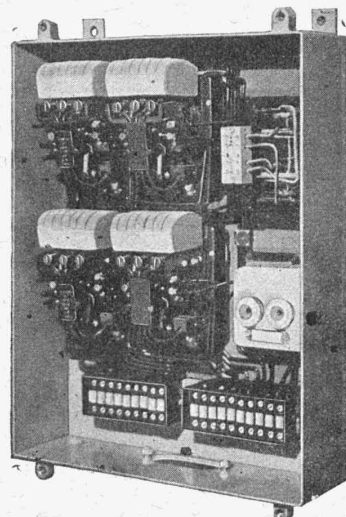


**Ces constructions brevetées ont donné les meilleurs résultats pratiques**

## Le moteur votre serviteur fidèle à condition

qu'il soit commandé par un appareillage approprié.  
Nos contacteurs à déclenchement thermique et déclenchement instantané en cas d'un court-circuit, à commande à distance ou directe s'adaptant aux commandes par moteur pour des tours, des fraiseuses, des raboteuses, etc., soit avec un seul ou plusieurs moteurs, ensuite aux installations de chauffage, de ventilation, des grues, des ascenseurs, des transporteurs électriques, etc.

L'illustration ci-contre montre une boîte de commande à contacteurs pour 3 moteurs, dont un moteur à inversion du sens de rotation.



Fabrique d'Appareillage électrique

**SPRECHER & SCHUH S. A.**

**AARAU**

## LA BANQUE CANTONALE VAUDOISE à LAUSANNE

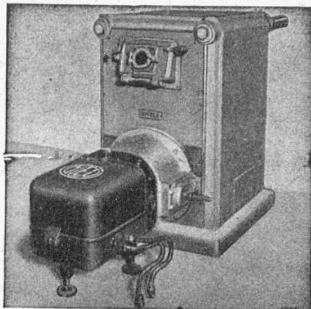
25 AGENCES ET 3 SOUS-AGENCES DANS LE CANTON

AGENCE A LAUSANNE : PLACE BEL-AIR

*met ses services à la disposition de*

*MM. les industriels, commerçants et particuliers.*

**TOUTES OPERATIONS DE BANQUE AUX MEILLEURES CONDITIONS**



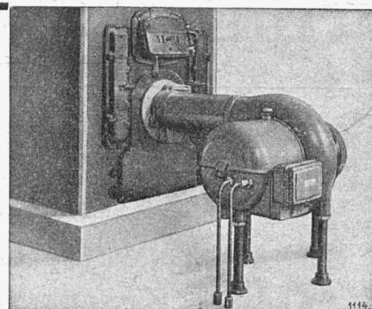
« OLEO - CUENOD »

### LE CHAUFFAGE AUTOMATIQUE AU MAZOUT

# Cuenod

**Tous systèmes de brûleurs.  
Toutes applications.  
Toutes installations.  
Toutes qualités d'huiles.**

**N° I - II - III**



« GAMMA - CUENOD »

Consultez-nous • Ateliers H. CUENOD S. A. Châtelaine - GENÈVE • Consultez-nous

*On s'éclaire mieux  
et à meilleur compte avec*

# OSRAM-D

avec estampille garantissant: plus de lumière, peu de courant

*Produit suisse*

